



Helper Sew



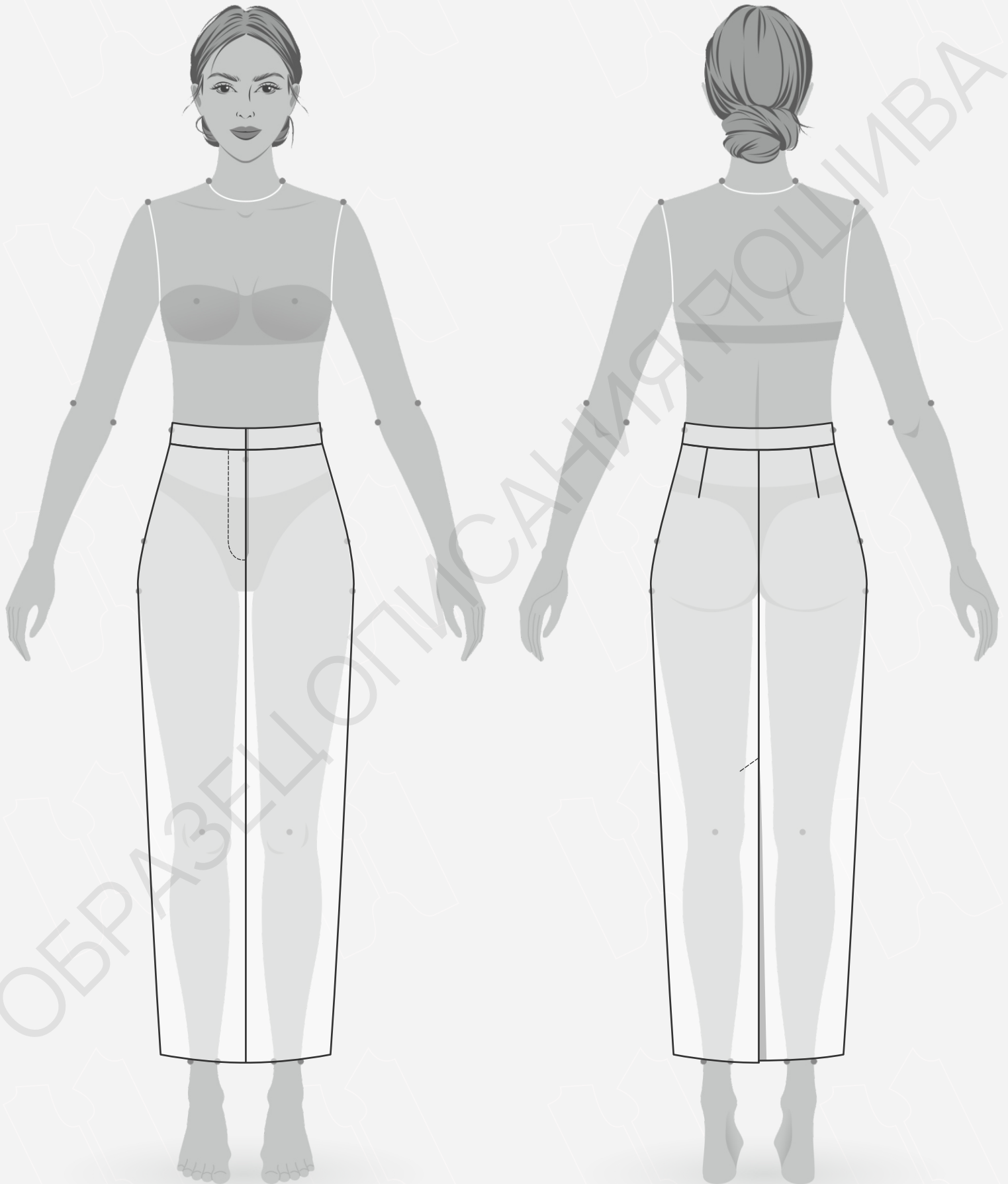
ОПИСАНИЕ ПОШИВА ЮБКИ ТОВІА

#HELPERSEW_TOBIA

КЛИКНИТЕ НА НАЗВАНИЕ ГЛАВЫ ДЛЯ БЫСТРОГО ПРЕХОДА



- 3 ТЕХНИЧЕСКИЙ РИСУНОК**
- 4 ОПИСАНИЕ И ХАРАКТЕРИСТИКИ ИЗДЕЛИЯ**
- 5 ПАРАМЕТРЫ ИЗДЕЛИЯ И МОДЕЛИ**
- 6 ЧТО НУЖНО ДЛЯ ПОШИВА**
- 7 РАСКЛАДКА ДЕТАЛЕЙ КРОЯ**
- 9 ДУБЛИРОВАНИЕ ДЕТАЛЕЙ КРОЯ**
- 10 ПОШАГОВАЯ ТЕХНОЛОГИЯ ПОШИВА ▼**
 - 10 ОБРАБОТКА ЗАСТЕЖКИ И СРЕДНЕГО ШВА ПЕРЕДНЕЙ ПОЛОВИНКИ
 - 16 ОБРАБОТКА ВЫТАЧЕК НА ЗАДНИХ ПОЛОВИНКАХ
 - 17 ОБРАБОТКА СРЕДНЕГО ШВА И ШЛИЦЫ ЗАДНЕЙ ПОЛОВИНКИ
 - 22 ОБРАБОТКА БОКОВЫХ ШВОВ
 - 25 ОБРАБОТКА ПОЯСА
 - 28 НАМЕТКА И ОБРАБОТКА ПЕТЕЛЬ И ПУГОВИЦЫ
 - 29 ОБРАБОТКА НИЗА ИЗДЕЛИЯ
- 32 УСЛОВНЫЕ ОБОЗНАЧЕНИЯ**
- 33 ПОЛОЖЕНИЕ ОБ АВТОРСКОМ ПРАВЕ. КОНТАКТЫ.**



- **ОПИСАНИЕ МОДЕЛИ**

Юбка длинная зауженная к низу с притачным поясом. Передняя половинка со средним швом, с центральной застежкой-гульфик на тесьму-молнию. Задняя половинка с талиевыми вытачками, со средним швом, заканчивающийся шлицей. Низ обработан потайной строчкой. Пояс с застежкой на брючный крючок, петлю и пуговицу.

Юбка сшита из костюмной ткани, состав хлопок 40%, полиэстер 50%, лавсан 10%, плотность ткани 240 гр/м².

- **ПРИБАВКИ НА СВОБОДУ ОБЛЕГАНИЯ**

- к обхвату талии 4,5 см
- к обхвату бедер 5 см

- **ДЛИНЫ И ШИРИНЫ ИЗДЕЛИЯ**

Длина юбки по боковому шву без учета пояса

- для роста 152 см - 85 см
- для роста 158 см - 89 см
- для роста 164 см - 93 см
- для роста 170 см - 97 см
- для роста 176 см - 101 см
- для роста 182 см - 105 см

• ПАРАМЕТРЫ МОДЕЛИ (СМ)

	РОСТ	ОБХВАТ ГРУДИ	ОБХВАТ ТАЛИИ	ОБХВАТ БЁДЕР
	178	84	61	91

• ПАРАМЕТРЫ ИЗДЕЛИЯ

ОБХВАТ БЕДЕР (СМ) - 90

РОСТ (СМ) - 176



• ЧТО НУЖНО ДЛЯ ПОШИВА

Выкройка, ткань, нитки (4 катушки), дублерин средней плотности (50 см), долевая клеевая кромка (ширина 1,5 см - 70 см), тесьма-молния (16-18 см), брючный крючок пришивной (1 шт), пуговица (диаметр 2 см -1 шт), прямострочная швейная машина, оверлок, утюг с паром.

Для пошива подойдут костюмные или платьевые ткани, умеренно плотные, хорошо держащие форму - габардин, креп, джинс, тонкий вельвет.

По составу материал может быть с содержанием натуральных (шерсть, хлопок), искусственных (вискоза), синтетических волокон (полиэстер, эластан) или смешанных (шерсть и полиэстер, вискоза и полиэстер, полиэстер и эластан).

Плотность основной ткани 175 - 300 гр/м².

• РАСХОД ТКАНИ ПРИ ШИРИНЕ 140 СМ

Для обхвата бедер от 86 до 102 см

- для роста от 152 до 158 см - 110 см
- для роста от 164 до 170 см - 120 см
- для роста от 176 до 182 см - 130 см

Для обхвата бедер от 106 до 114 см

- для роста от 152 до 158 см - 120 см
- для роста от 164 до 170 см - 130 см
- для роста от 176 до 182 см - 140 см

• ПОДГОТОВКА ТКАНИ К РАСКРОЮ

Ткань необходимо продекатировать при помощи утюга с паром.

[КАК НАПЕЧАТАТЬ И СКЛЕИТЬ ВЫКРОЙКУ](#)

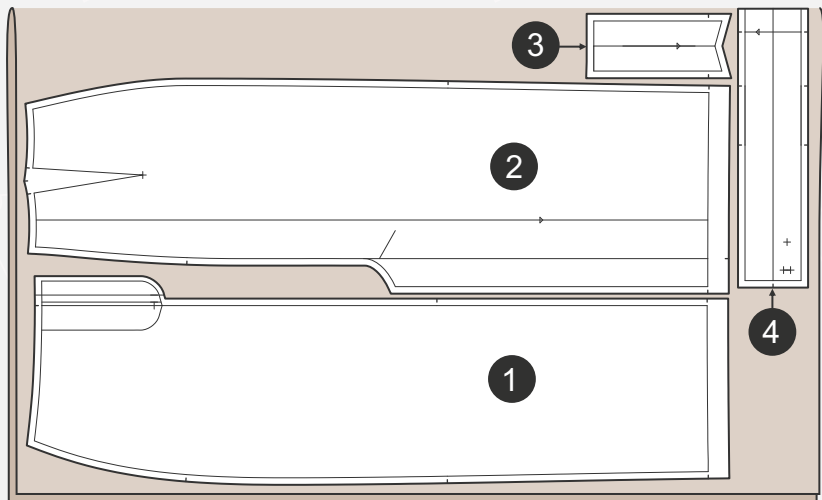
[КАК ПОДГОТОВИТЬ ВЫКРОЙКИ К РАСКРОЮ](#)

[ПРАВИЛА РАСКРОЯ](#)



- РАСКЛАДКА ДЕТАЛЕЙ КРОЯ ДЛЯ ОБХВАТА БЕДЕР ОТ 86 ДО 102 СМ

Сгиб



Кромка

СПЕЦИФИКАЦИЯ ДЕТАЛЕЙ КРОЯ

1. Передняя половинка - 2 детали,
2. Задняя половинка - 2 детали,
3. Откосок - 1 деталь,
4. Пояс - 1 деталь.

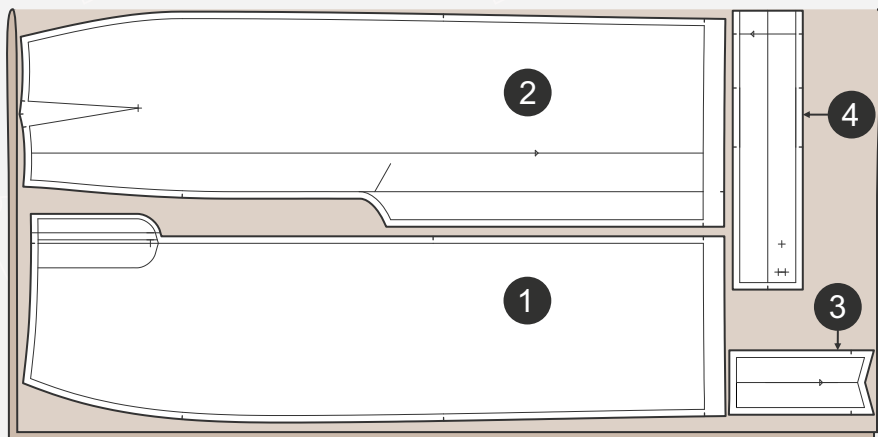
Важно! Деталь пояса кроить в один слой, расположив лекало с лицевой стороны ткани.

[ЗДЕСЬ ВЫ МОЖЕТЕ ОЗНАКОМИТЬСЯ С ПРАВИЛАМИ РАСКРОЯ](#)



- РАСКЛАДКА ДЕТАЛЕЙ КРОЯ ДЛЯ ОБХВАТА БЕДЕР ОТ 106 ДО 114 СМ

Сгиб



Кромка

СПЕЦИФИКАЦИЯ ДЕТАЛЕЙ КРОЯ

1. Передняя половинка - 2 детали,
2. Задняя половинка - 2 детали,
3. Откосок - 1 деталь,
4. Пояс - 1 деталь.

Важно! Деталь пояса кроить в один слой, расположив лекало с лицевой стороны ткани.

[ЗДЕСЬ ВЫ МОЖЕТЕ ОЗНАКОМИТЬСЯ С ПРАВИЛАМИ РАСКРОЯ](#)



- Продублировать полностью детали пояса и откоска. Продублировать гульфик на правой передней половинке, заходя за рассечку на 5 мм. Продублировать припуск на подгибку низа на передних и задних половинках, заходя за линию сгиба на 5 мм, припуск шлицы на левой задней половинке, заходя за линию сгиба на 5 мм. Срезать часть припуска среднего среза по лекалу для левой передней половинки под откосок, приклеить долевую клеевую кромку шириной 1,5 см на левую переднюю половинку по припуску среза для притачивания откоска. Приклеить долевую клеевую кромку шириной 1,5 см по припуску среза шлицы на правой задней половинке.



Дублерин средней плотности



Долевая клеевая кромка (ширина 1,5 см)

