



Helper Sew



ОПИСАНИЕ ПОШИВА ПЛАТЬЯ AURORA

#HELPERSEW_AURORA

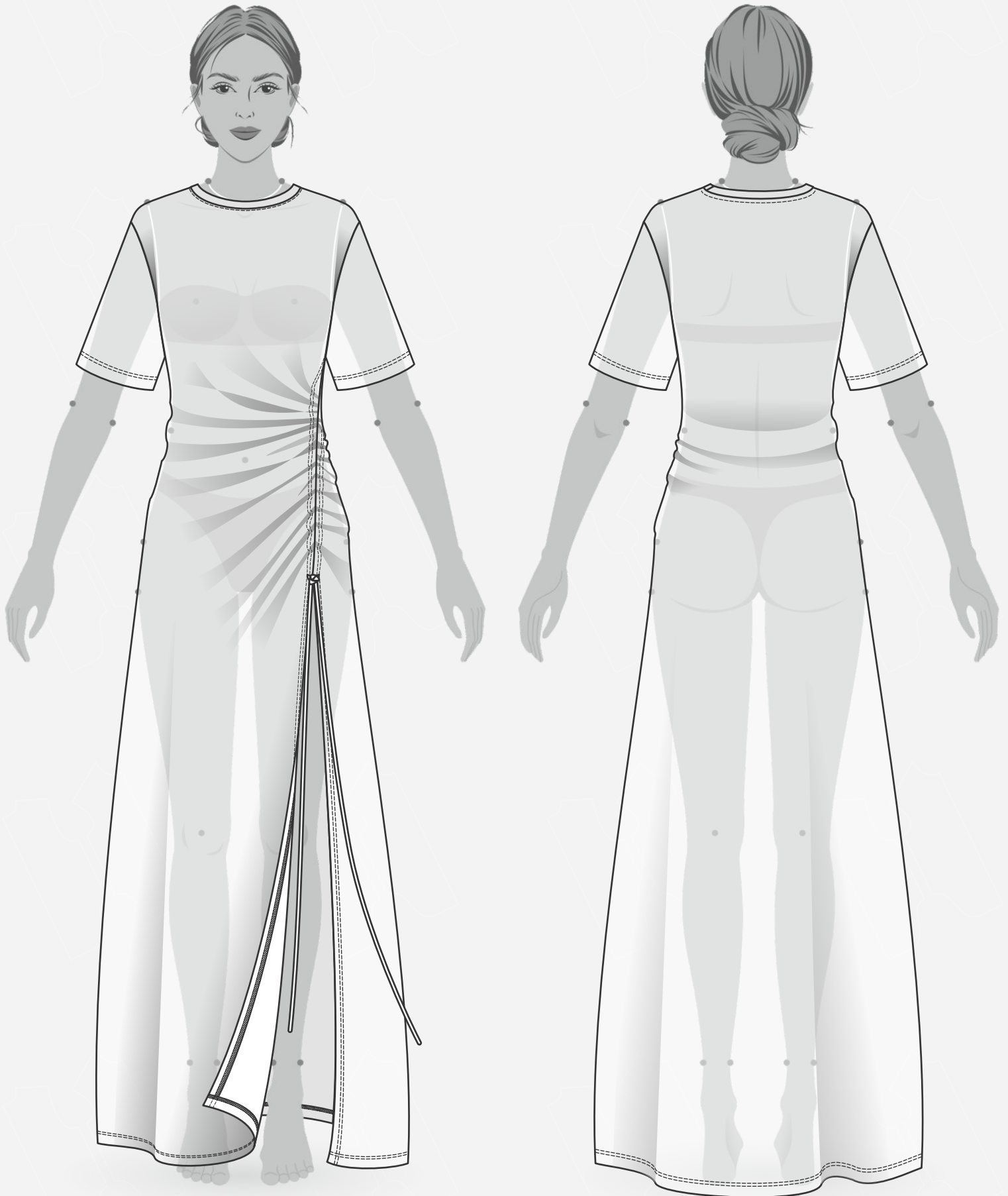
КЛИКНИТЕ НА НАЗВАНИЕ ГЛАВЫ ДЛЯ БЫСТРОГО ПРЕХОДА



- 3 ТЕХНИЧЕСКИЙ РИСУНОК**
- 4 ОПИСАНИЕ И ХАРАКТЕРИСТИКИ ИЗДЕЛИЯ**
- 6 ПАРАМЕТРЫ ИЗДЕЛИЯ И МОДЕЛИ**
- 7 ЧТО НУЖНО ДЛЯ ПОШИВА**
- 8 РАСКЛАДКА ДЕТАЛЕЙ КРОЯ**
- 9 ДУБЛИРОВАНИЕ ДЕТАЛЕЙ КРОЯ**
- 10 ПОШАГОВАЯ ТЕХНОЛОГИЯ ПОШИВА ▼**
 - 10 ОБРАБОТКА СРЕДНЕГО ШВА СПИНКИ
 - 12 ОБРАБОТКА ПЛЕЧЕВЫХ ШВОВ
 - 13 ОБРАБОТКА ЗАВЯЗКИ
 - 14 ОБРАБОТКА БОКОВЫХ ШВОВ
 - 19 ОБРАБОТКА РУКАВОВ
 - 20 ЗАГОТОВКА БЕЙКИ ГОРЛОВИНЫ
 - 21 ОБРАБОТКА ГОРЛОВИНЫ
 - 23 ОБРАБОТКА НИЗА РУКАВА
 - 24 ОБРАБОТКА НИЗА ИЗДЕЛИЯ
- 25 УСЛОВНЫЕ ОБОЗНАЧЕНИЯ**
- 26 ПОЛОЖЕНИЕ ОБ АВТОРСКОМ ПРАВЕ. КОНТАКТЫ.**



ЖЕЛАЕМ ПРИЯТНОГО ПОШИВА!



- **ОПИСАНИЕ МОДЕЛИ**

Платье-футболка длинное в пол, полуприлегающего силуэта с чуть спущенным рукавом с расширением от бедра. Перед с разрезом и одним рельефным швом, в верхней части которого обработана двойная кулиска, внутрь которой вставлен шнур. Рукав одношовный, короткий. Горловина обработана бейкой. Низ платья и рукавов, а также край разреза на передке обработаны на плоскошовной машине.

Платье сшито из кулирной глади, состав хлопок 95%, лайкра 5%, плотность 180 гр/м².

- **ПРИБАВКИ НА СВОБОДУ ОБЛЕГАНИЯ**

- к обхвату груди 11 см
- к обхвату талии 4 см
- к обхвату бёдер 3,5 см
- к обхвату плеча 4 см

- **ДЛИНЫ И ШИРИНЫ ИЗДЕЛИЯ**

Длина изделия по линии середины спинки с учётом бейки

- для роста 152 см - 128,5 см
- для роста 158 см - 134,1 см
- для роста 164 см - 139,7 см
- для роста 170 см - 145,3 см
- для роста 176 см - 150,9 см
- для роста 182 см - 156,5 см

Длина плечевого шва

- для обхвата груди 80 см - 11 см
- для обхвата груди 84 см - 11,1 см
- для обхвата груди 88 см - 11,3 см
- для обхвата груди 92 см - 11,5 см
- для обхвата груди 96 см - 11,7 см
- для обхвата груди 100 см - 11,9 см

Длина рукава

- для роста 152 см - 17,4 см
- для роста 158 см - 18,1 см
- для роста 164 см - 18,9 см
- для роста 170 см - 19,6 см
- для роста 176 см - 20,4 см
- для роста 182 см - 21,1 см

• ПАРАМЕТРЫ МОДЕЛИ (СМ)

	РОСТ	ОБХВАТ ГРУДИ	ОБХВАТ ТАЛИИ	ОБХВАТ БЁДЕР
	166	84	63	90

• ПАРАМЕТРЫ ИЗДЕЛИЯ

ОБХВАТ ГРУДИ (СМ) - 84

РОСТ (СМ) - 164



• ЧТО НУЖНО ДЛЯ ПОШИВА

Выкройка, трикотаж, небольшой отрез дублерина под петли, киперная лента (ширина 1 см - 30 см), нитки (5 катушек), прямострочная швейная машина, оверлок, плоскошовная швейная машина, утюг с паром.

Для пошива подойдут различные виды трикотажных полотен: кулирная гладь, интерлок, футер двухниточный петельный, вискозный трикотаж.

По составу материал может быть с содержанием натуральных (хлопок), искусственных (вискоза), синтетических волокон (полиэстер, эластан) или смешанных (вискоза и эластан, хлопок и лайкра).

Плотность 180 - 220 гр/м².

• РАСХОД ТРИКОТАЖА ПРИ ШИРИНЕ 180 СМ

– для роста от 152 до 158 см - 160 см

– для роста от 164 до 170 см - 170 см

– для роста от 176 до 182 см - 180 см

[КАК НАПЕЧАТАТЬ И СКЛЕИТЬ ВЫКРОЙКУ](#)

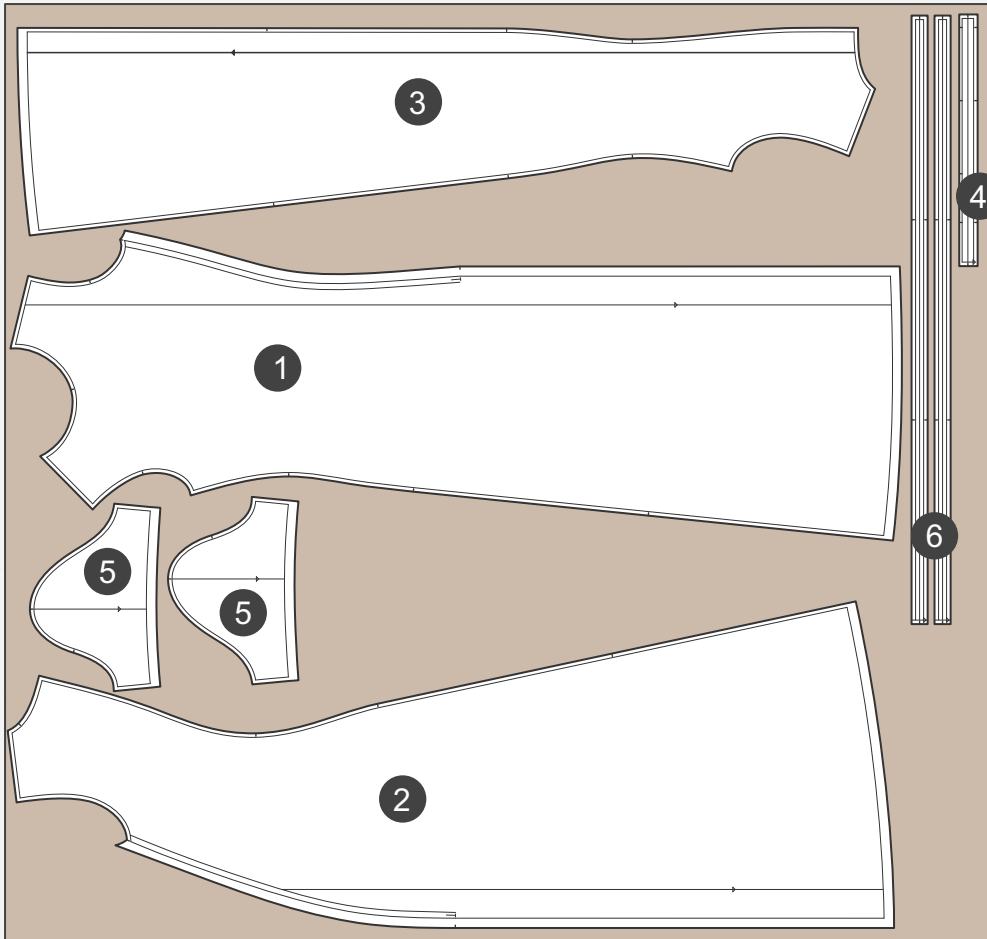
[КАК ПОДГОТОВИТЬ ВЫКРОЙКИ К РАСКРОЮ](#)

[ПРАВИЛА РАСКРОЯ](#)



• РАСКЛАДКА ДЕТАЛЕЙ КРОЯ С ЛИЦЕВОЙ СТОРОНЫ

Кромка



Кромка

СПЕЦИФИКАЦИЯ ДЕТАЛЕЙ КРОЯ

- 1. Перед - 1 деталь,
- 2. Левая часть спинки - 1 деталь,
- 3. Правая часть спинки - 1 деталь,
- 4. Бейка горловины - 1 деталь,
- 5. Рукав - 2 детали,
- 6. Завязка - 2 детали.

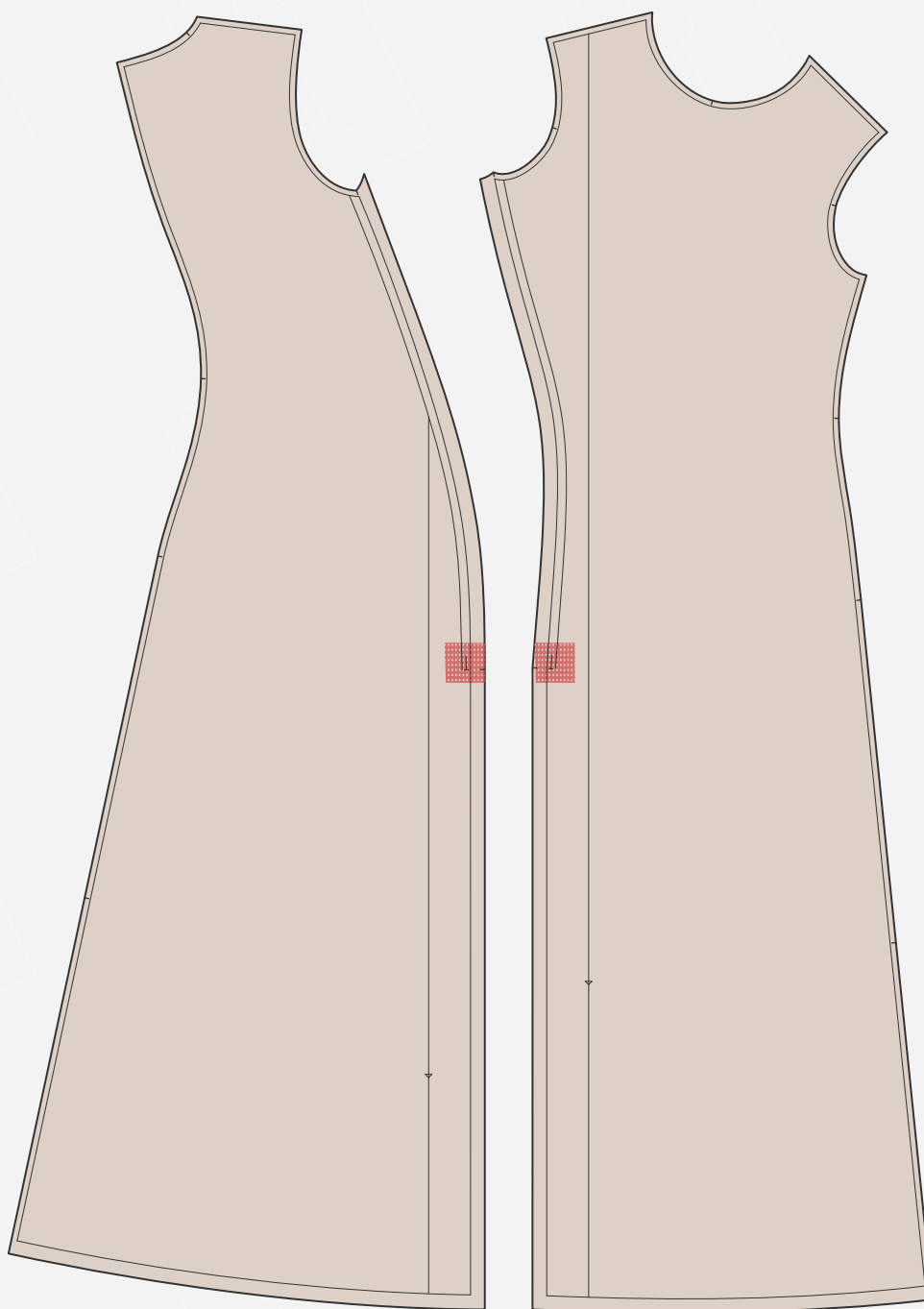
[ЗДЕСЬ ВЫ МОЖЕТЕ ОЗНАКОМИТЬСЯ С ПРАВИЛАМИ РАСКРОЯ](#)



- Продублировать дублирином места расположения петель на деталях переда и левой части спинки.

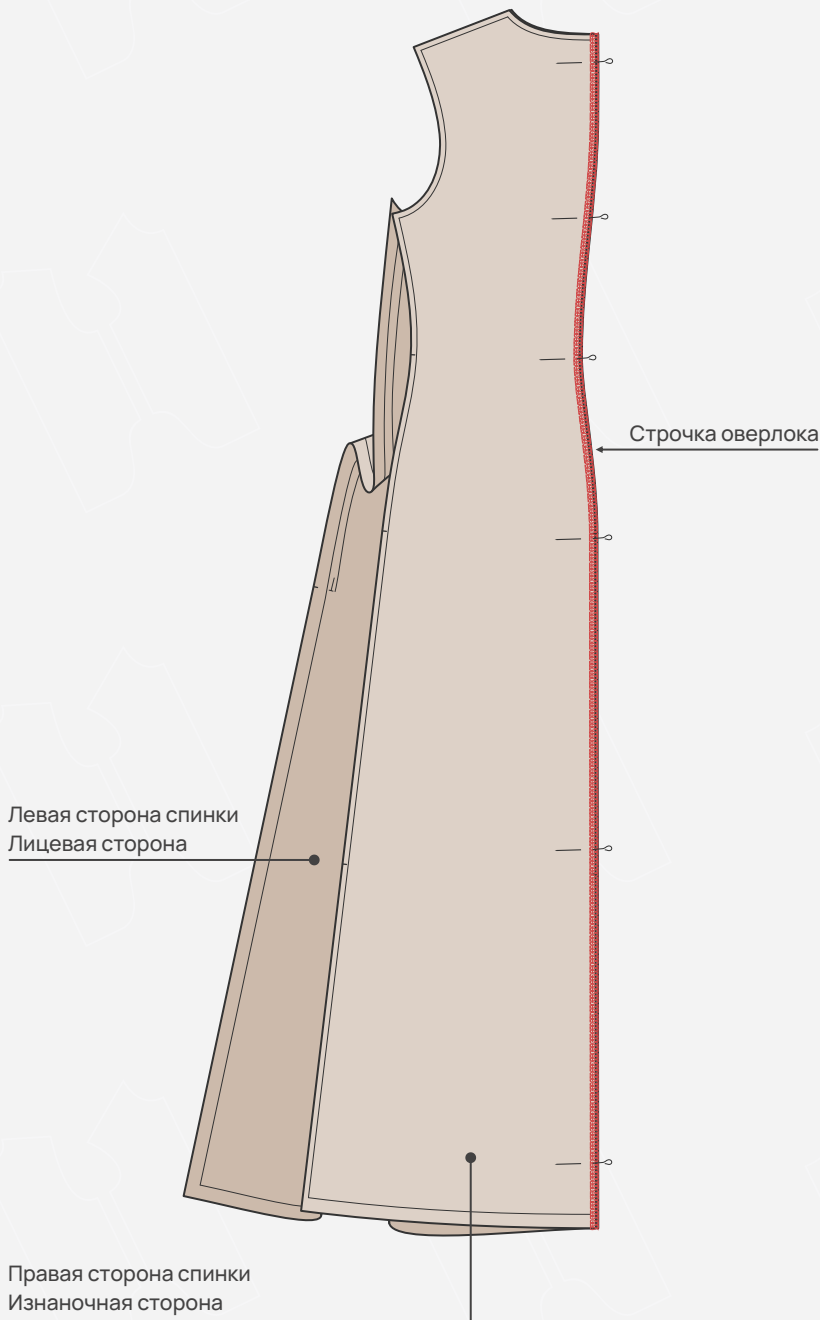


Дублирин средней плотности



ОБРАБОТКА СРЕДНЕГО ШВА СПИНКИ

1. Сложить детали спинки лицевыми сторонами друг к другу, уравнивая средние срезы и совмещая надсечки, зафиксировать булавками. Стачать на оверлоке средние срезы со стороны правой половинки, убирая булавки.



[КАК ЗАПРАВИТЬ И НАСТРОИТЬ ОВЕРЛОК](#)



[КАК ШИТЬ ТРИКОТАЖ](#)

