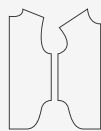


ОПИСАНИЕ ПОШИВА
САРАФАНА DAISY

#helpersew_daisy



Helper Sew



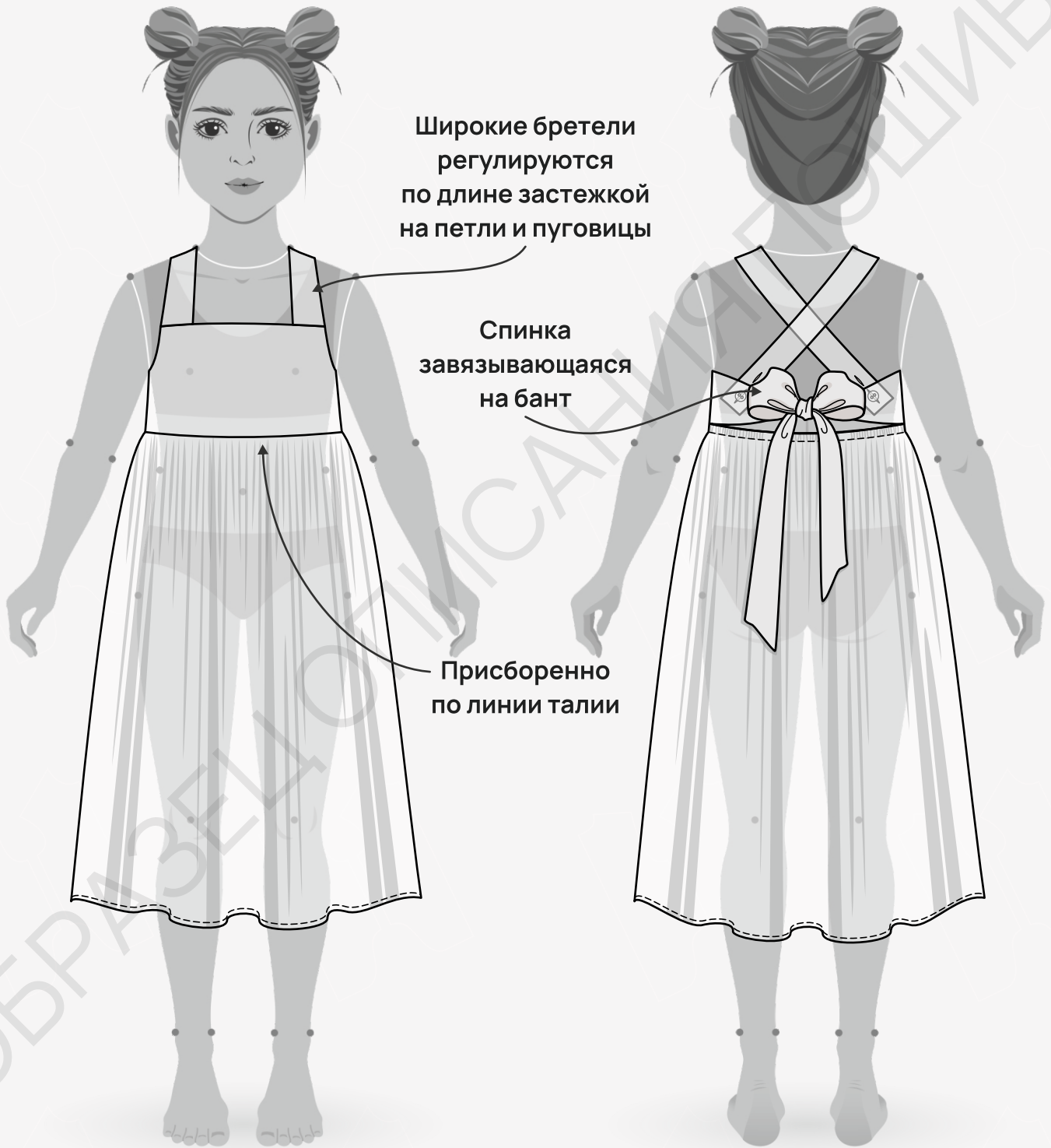
Кликните на название главы
для быстрого перехода



- 3 ТЕХНИЧЕСКИЙ РИСУНОК**
- 4 ОПИСАНИЕ И ХАРАКТЕРИСТИКИ ИЗДЕЛИЯ**
- 5 ЧТО НУЖНО ДЛЯ ПОШИВА**
- 6 ПАРАМЕТРЫ ИЗДЕЛИЯ И МОДЕЛИ**
- 7 РАСКЛАДКА ДЕТАЛЕЙ КРОЯ**
- 8 ДУБЛИРОВАНИЕ ДЕТАЛЕЙ**
- 9 ПОШАГОВАЯ ТЕХНОЛОГИЯ ПОШИВА ▼**
 - 9 ОБРАБОТКА БРЕТЕЛЕЙ
 - 10 ОБРАБОТКА ВЕРХНИХ ЧАСТЕЙ СПИНКИ
 - 11 ОБРАБОТКА ВЕРХНЕЙ ЧАСТИ ПЕРЕДА
 - 13 ОБРАБОТКА ВЕРХНЕЙ ЧАСТИ ПЛАТЬЯ
 - 14 ОБРАБОТКА НИЖНЕЙ ЧАСТИ СПИНКИ
 - 15 ОБРАБОТКА НИЖНЕЙ ЧАСТИ ПЛАТЬЯ
 - 17 СБОРКА ПЛАТЬЯ
 - 19 ОКОНЧАТЕЛЬНАЯ УТЮЖКА
- 20 УСЛОВНЫЕ ОБОЗНАЧЕНИЯ**
- 21 ПОЛОЖЕНИЕ ОБ АВТОРСКОМ ПРАВЕ. КОНТАКТЫ.**



ЖЕЛАЕМ ПРИЯТНОГО ПОШИВА!





● ОПИСАНИЕ МОДЕЛИ

Сарафан для девочки "А" - образного силуэта. Приталенный лиф завязывается на бант по спинке. Широкие бретели регулируются по длине застежкой на петли и пуговицы. Передняя часть лифа на подкладке из материала основных деталей. Широкая, слегка расклешенная, юбка присборена по линии талии. Низ обработан швом вподгибку с закрытым срезом.

Сарафан шит из плательного льна, состав лен 30%, вискоза 70%, плотность 185 гр/м².

● ПРИБАВКИ НА СВОБОДУ ОБЛЕГАНИЯ

- к обхвату груди 0 см
- к обхвату талии 0 см
- к обхвату бедер 55 см

● ДЛИНЫ И ШИРИНЫ ИЗДЕЛИЯ

Длина сарафана от верхнего края лифа

- для роста 98 см – 58 см
- для роста 104 см – 61 см
- для роста 110 см – 64 см
- для роста 116 см – 69 см
- для роста 122 см – 75 см
- для роста 128 см – 81 см



● ДЛЯ ПОШИВА НЕОБХОДИМО

Выкройка, ткань, нитки (4 катушки), пуговицы (диаметр 8 мм - 2 шт), эластичная лента (ширина 1 см - 40 см), косая клеевая кромка (ширина 1 см - 40 см), долевая клеевая кромка (ширина 1 см - 30 см), обычная швейная машина, оверлок, утюг с паром.

Для пошива подойдут плательные или сорочечные ткани, легкие или умеренно плотные, мягкие, пластичные - рубашечный хлопок, плательный лён, плательная вискоза, штапель, тонкие джинсовые ткани, муслин, жатый хлопок.

По составу материал может быть из натуральных (хлопок, лен), искусственных (вискоза) или смешанных волокон (полиэстер и вискоза, хлопок и полиэстер).

Плотность ткани 100 - 250 гр/м².

● РАСХОД ТКАНИ ПРИ ШИРИНЕ 140 СМ

- для роста 98 см - 90 см
- для роста 104 см - 95 см
- для роста 110 см - 100 см
- для роста 116 см - 105 см
- для роста 122 см - 110 см
- для роста 128 см - 115 см


● ПОДГОТОВКА ТКАНИ К РАСКРОЮ

Ткань необходимо продекатировать при помощи утюга с паром.

- Как напечатать и склеить выкройку
- Как подготовить выкройки к раскрою
- Правила раскроя



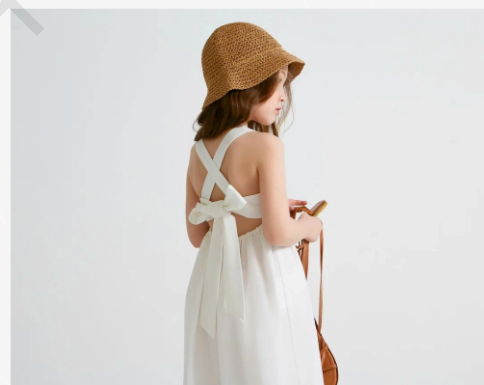
● ПАРАМЕТРЫ МОДЕЛИ (СМ)

	Рост	Обхват груди	Обхват талии	Обхват бёдер
	117	55	50	62

● ПАРАМЕТРЫ ИЗДЕЛИЯ

Обхват груди (см) - 56

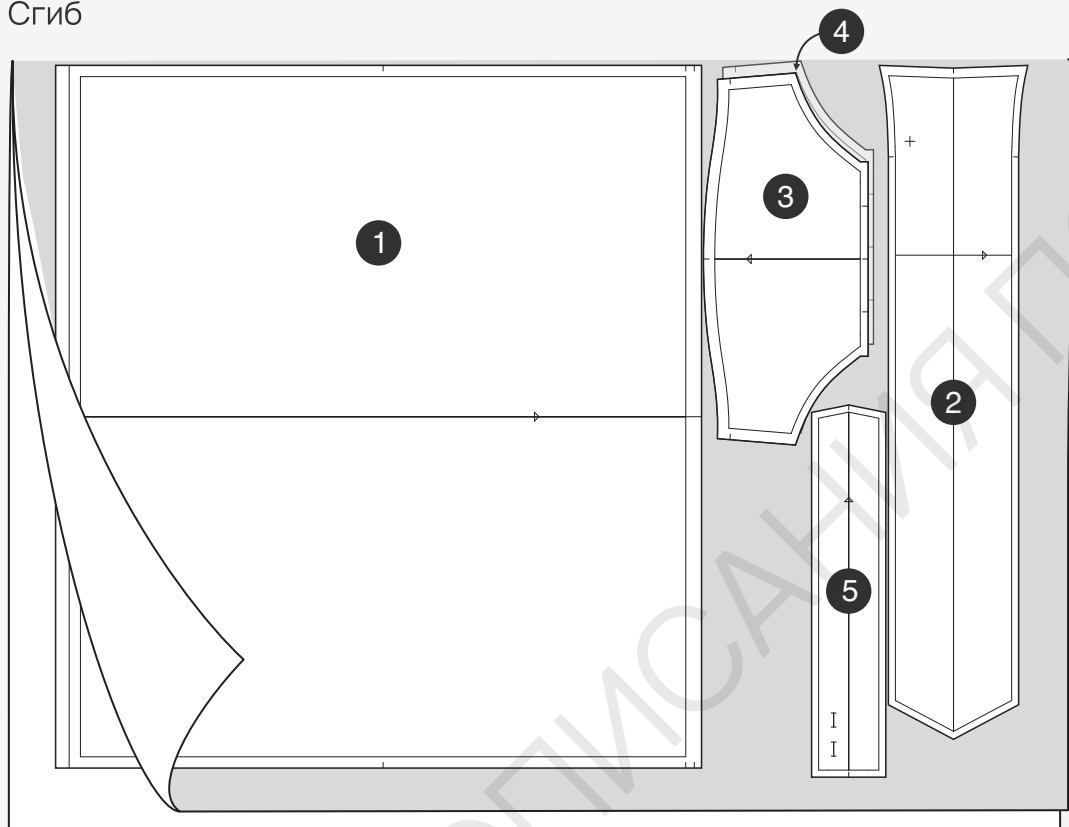
Рост (см) - 116





РАСКЛАДКА ДЕТАЛЕЙ КРОЯ

Сгиб



Кромка

СПЕЦИФИКАЦИЯ ДЕТАЛЕЙ КРОЯ

1. Нижняя часть платья - 2 детали,
2. Верхняя часть спинки - 2 детали,
3. Верхняя часть переда - 1 деталь,
4. Подкладка верхней части переда - 1 деталь,
5. Бретель - 2 детали.

Здесь вы можете
ознакомиться с правилами
раскроя

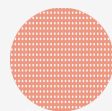




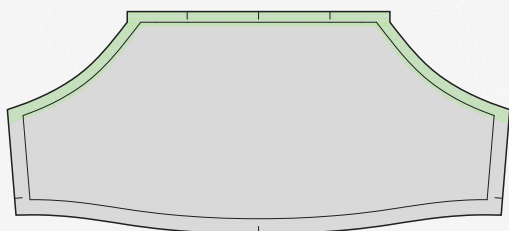
- Приклеить косую клеевую кромку по участкам проймы верхней части переда. Приклеить долевую клеевую кромку по верхнему срезу верхней части переда.



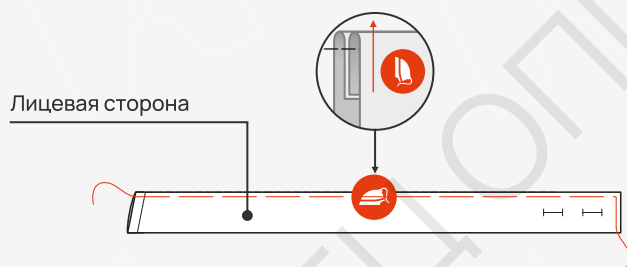
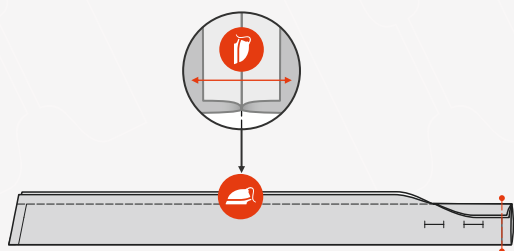
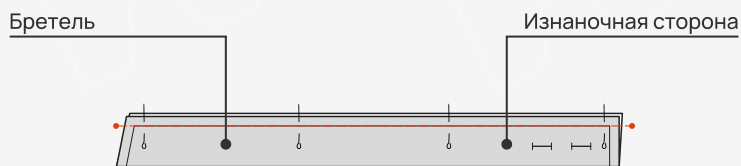
Долевая клеевая кромка шириной 1 см



Дублирин



ОБРАЗЕЦ ОПИСАНИЯ ПОШИВА



ОБРАБОТКА БРЕТЕЛЕЙ

- 1. Сложить деталь бретели лицевой стороной внутрь, совместить срезы, зафиксировать булавками, проложить строчку с шириной припуска 1 см.
- 2. Перегнуть припуски шва по строчке и обтачать конец бретели швом шириной 1 см.

Важно! В процессе пошива изделия в начале и в конце строчки необходимо ставить закрепки длиной 5-7 мм. На схемах закрепки обозначены красной точкой.

- 3. Приутюжить шов с изнаночной стороны, затем разутюжить припуски. Вывернуть бретель на лицевую сторону, выправить шов стачивания "на ребро", без образования канта. Зафиксировать булавками или выметать. Приутюжить бретель. Аналогично обработать вторую деталь.
- 4. Намелить место расположения 2 петель детали бретели. Обработать петли.