



# ОПИСАНИЕ ПОШИВА ЖАКЕТА COLETTE

#HELPERSEW\_COLETTE

КЛИКНИТЕ НА НАЗВАНИЕ ГЛАВЫ ДЛЯ БЫСТРОГО ПРЕХОДА



- 4 ТЕХНИЧЕСКИЙ РИСУНОК
- 5 ОПИСАНИЕ И ХАРАКТЕРИСТИКИ ИЗДЕЛИЯ
- 7 ПАРАМЕТРЫ ИЗДЕЛИЯ И МОДЕЛИ
- 8 ЧТО НУЖНО ДЛЯ ПОШИВА
- 9 РАСКЛАДКА ДЕТАЛЕЙ КРОЯ
- 11 ДУБЛИРОВАНИЕ ДЕТАЛЕЙ КРОЯ
- 12 ПОШАГОВАЯ ТЕХНОЛОГИЯ ПОШИВА ▼
  - 12 ОБРАБОТКА РЕЛЬЕФНЫХ ШВОВ И ВЫТАЧЕК ПЕРЕДА
  - 15 ОБРАБОТКА КАРМАНА
  - 20 ОБРАБОТКА СРЕДНЕГО ШВА СПИНКИ
  - 21 ОБРАБОТКА СТОЙКИ ГОРЛОВИНЫ
  - 23 ОБРАБОТКА ПЛЕЧЕВЫХ ШВОВ ИЗДЕЛИЯ
  - 24 ОБРАБОТКА ПЛЕЧЕВЫХ ШВОВ ПОДБОРТА И ОБТАЧКИ
  - 25 ОБРАБОТКА БОРТА И ГОРЛОВИНЫ ИЗДЕЛИЯ
  - 28 ОБРАБОТКА РЕЛЬЕФНЫХ ШВОВ СПИНКИ
  - 29 ОБРАБОТКА НИЗА ИЗДЕЛИЯ
  - 30 ОБРАБОТКА РУКАВА
  - 36 ВТАЧИВАНИЕ РУКАВА
  - 38 ОБРАБОТКА ПОДКЛАДКИ
  - 45 ПРИТАЧИВАНИЕ ПОДКЛАДКИ К ПОДБОРТУ И ОБТАЧКЕ ГОРЛОВИНЫ СПИНКИ
  - 46 ОБРАБОТКА РУКАВОВ ПОДКЛАДКОЙ
  - 47 ОБРАБОТКА НИЗА ИЗДЕЛИЯ ПОДКЛАДКОЙ
  - 48 НАМЕТКА И ОБРАБОТКА ПЕТЕЛЬ И ПУГОВИЦ



ЖЕЛАЕМ ПРИЯТНОГО ПОШИВА!

КЛИКНИТЕ НА НАЗВАНИЕ ГЛАВЫ ДЛЯ БЫСТРОГО ПРЕХОДА



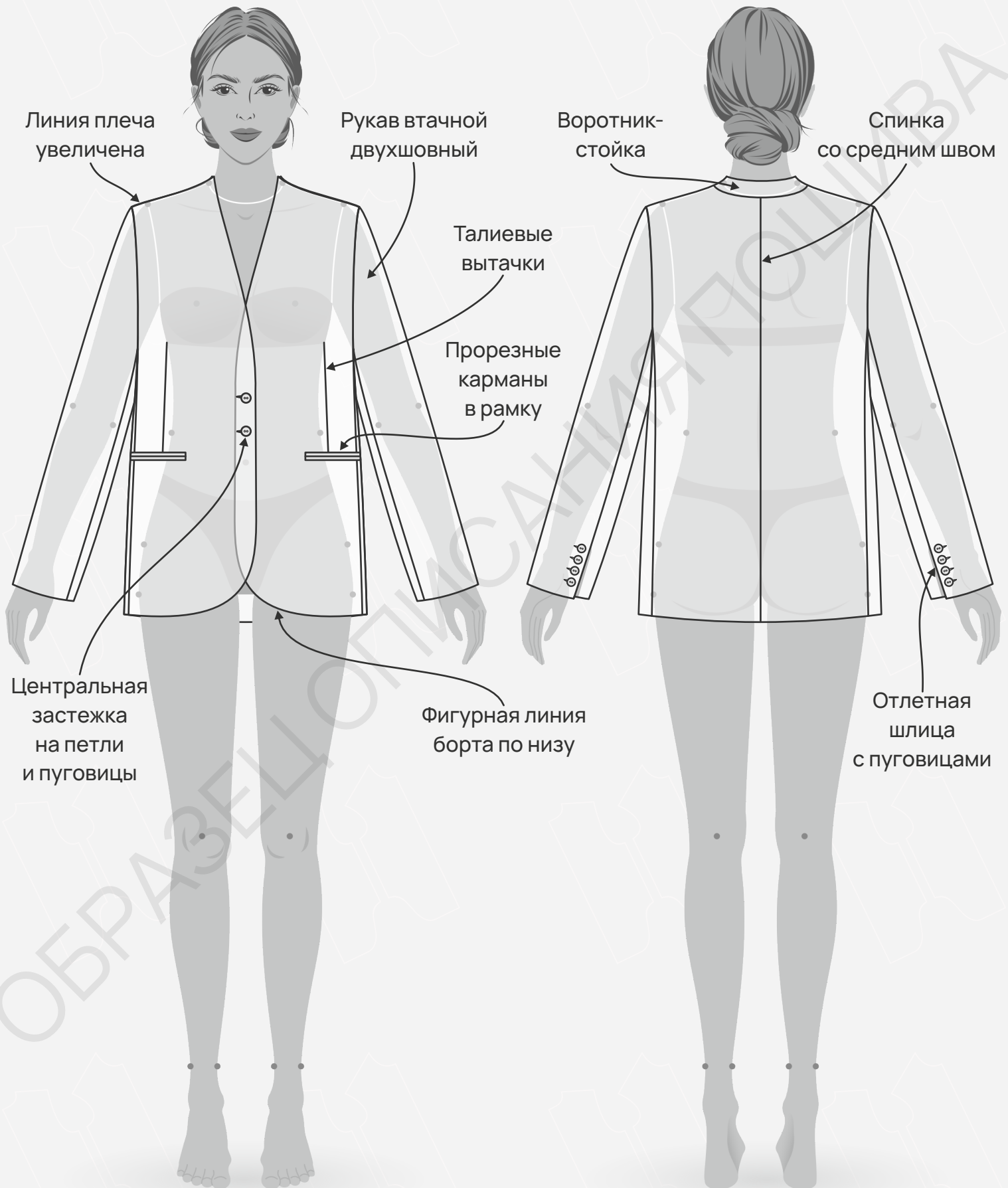
**49 УСЛОВНЫЕ ОБОЗНАЧЕНИЯ**

**50 ПОЛОЖЕНИЕ ОБ АВТОРСКОМ ПРАВЕ. КОНТАКТЫ.**

ОБРАЗЕЦ ОПИСАНИЯ ПОШИВА



ЖЕЛАЕМ ПРИЯТНОГО ПОШИВА!



## • ОПИСАНИЕ МОДЕЛИ

Жакет оверсайз прямого силуэта, однобортный, с центральной застежкой на 2 прорезные петли и 2 пуговицы. Линия плеча увеличена. Перед с талиевыми вытачками и прорезными карманами в рамку, с фигурной линией борта по низу. Спинка со средним швом, горловина с воротником-стойкой. Рукав втачной двухшовный, длинный, с отлетной шлицей, на которой расположены 4 пуговицы.

Жакет на притачной подкладке, с плечевыми накладками.

Жакет сшит из костюмной ткани, состав хлопок 40%, полиэстер 50%, лавсан 10%, плотность ткани 240 гр/м<sup>2</sup>.

В качестве подкладки использована подкладочная ткань, состав вискоза 52%, полиэстер 48%, плотность 82 гр/м<sup>2</sup>.

## • ПРИБАВКИ НА СВОБОДУ ОБЛЕГАННЯ

- к обхвату груди 20 см
- к обхвату талии 36 см
- к обхвату бедер 17,5 см
- к обхвату плеча 9 см

## • ДЛИНЫ И ШИРИНЫ ИЗДЕЛИЯ

### **Длина изделия по средней линии спинки**

- для роста 152 см - 70 см
- для роста 158 см - 72 см
- для роста 164 см - 74 см
- для роста 170 см - 76,2 см
- для роста 176 см - 78,2 см
- для роста 182 см - 80,3 см

### **Длина плечевого шва**

- для обхвата груди 80 см - 14,8 см
- для обхвата груди 84 см - 15 см
- для обхвата груди 88 см - 15,2 см
- для обхвата груди 92 см - 15,3 см
- для обхвата груди 96 см - 15,5 см
- для обхвата груди 100 см - 15,7 см
- для обхвата груди 104 см - 15,9 см
- для обхвата груди 108 см - 16 см

**Длина рукава**

- для роста 152 см - 56,8 см
- для роста 158 см - 59 см
- для роста 164 см - 61,3 см
- для роста 170 см - 63,5 см
- для роста 176 см - 65,7 см
- для роста 182 см - 68 см

ОБРАЗЕЦ ОПИСАНИЯ ПОШИВА

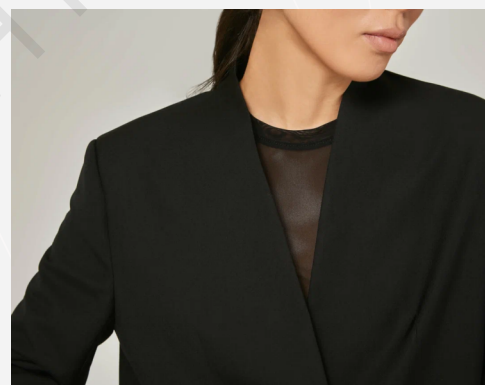
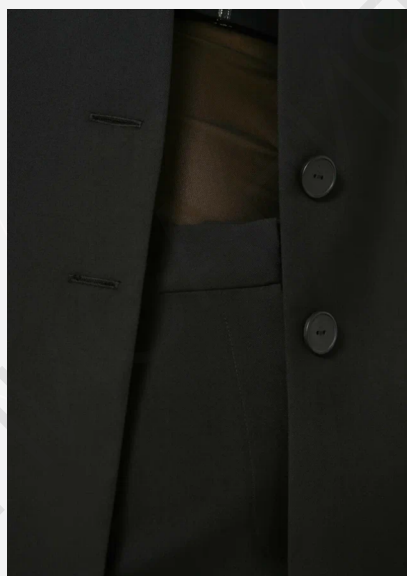
• ПАРАМЕТРЫ МОДЕЛИ (СМ)

	РОСТ	ОБХВАТ ГРУДИ	ОБХВАТ ТАЛИИ	ОБХВАТ БЁДЕР
	178	84	61	91

• ПАРАМЕТРЫ ИЗДЕЛИЯ

ОБХВАТ ГРУДИ (СМ) - 84

РОСТ (СМ) - 176



## • ЧТО НУЖНО ДЛЯ ПОШИВА

Выкройка, основная ткань, подкладочная ткань, нитки (1 катушка), дублерин средней плотности, косая клеевая кромка (шириной 1 см - 2,1 м) долевая клеевая кромка (шириной 1,5 см - 2,2 м), пуговицы (диаметр 2-2,5 см - 2 шт, диаметр 1,2 см - 8 шт), подплечники (высота 1,2 см - 2 шт), ватин для изготовления подокатников (или синтепон), прямострочная швейная машина, утюг с паром.

Для пошива подойдут костюмные или платьевые ткани, умеренно плотные, хорошо держащие форму - габардин, креп, джинс, тонкий вельвет.

По составу материал может быть с содержанием натуральных (шерсть, хлопок), искусственных (вискоза), синтетических волокон (полиэстер, эластан) или смешанных (шерсть и полиэстер, вискоза и полиэстер, полиэстер и эластан).

Плотность основной ткани 175 - 300 гр/м<sup>2</sup>, плотность подкладочной ткани 80 - 120 гр/м<sup>2</sup>.

## • РАСХОД ОСНОВНОЙ ТКАНИ ПРИ ШИРИНЕ 145 СМ

- для роста от 152 до 158 см - 160 см

- для роста от 164 до 170 см - 170 см

- для роста от 176 до 182 см - 180 см

## • РАСХОД ПОДКЛАДОЧНОЙ ТКАНИ ПРИ ШИРИНЕ 140 СМ

- для роста от 152 до 158 см - 150 см

- для роста от 164 до 170 см - 160 см

- для роста от 176 до 182 см - 170 см

## • РАСХОД ДУБЛЕРИНА ПРИ ШИРИНЕ 110 СМ

- для роста от 152 до 158 см - 120 см

- для роста от 164 до 170 см - 130 см

- для роста от 176 до 182 см - 140 см

## • ПОДГОТОВКА ТКАНИ К РАСКРОЮ

Ткань необходимо продекатировать при помощи утюга с паром.

[КАК НАПЕЧАТАТЬ И СКЛЕИТЬ ВЫКРОЙКУ](#)

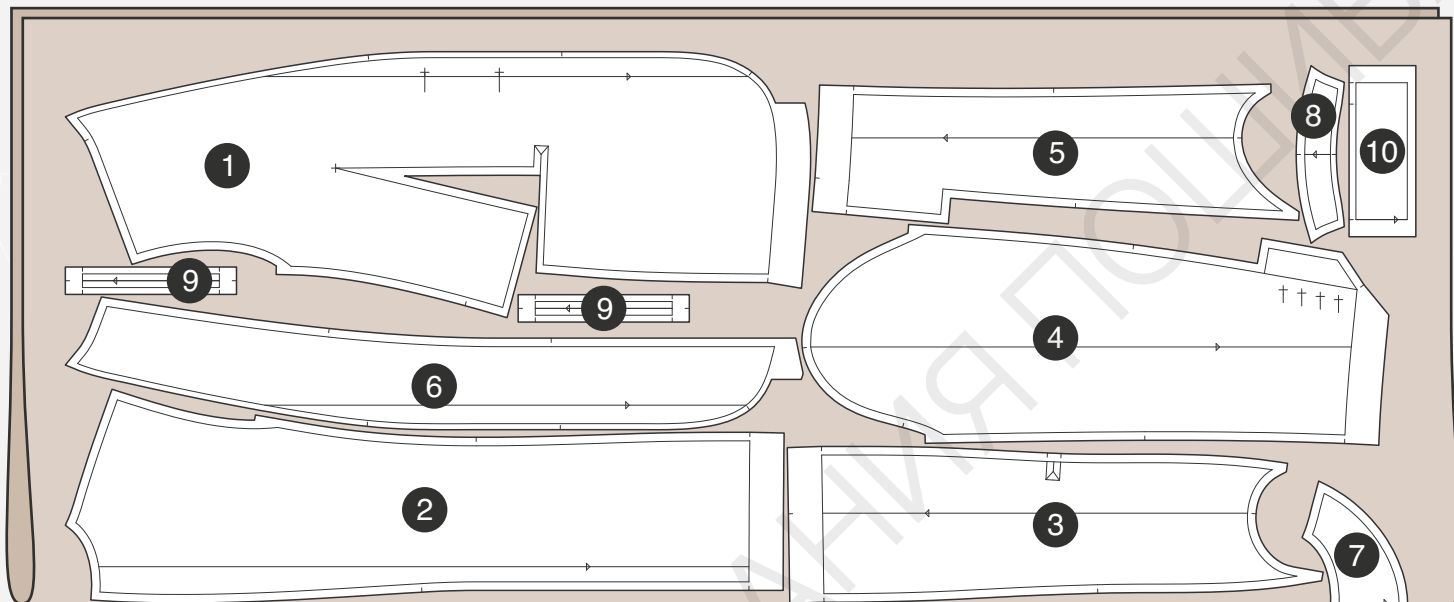
[КАК ПОДГОТОВИТЬ ВЫКРОЙКИ К РАСКРОЮ](#)

[ПРАВИЛА РАСКРОЯ](#)



• РАСКЛАДКА ДЕТАЛЕЙ КРОЯ ИЗ ОСНОВНОЙ ТКАНИ

Кромка



Сгиб

СПЕЦИФИКАЦИЯ ДЕТАЛЕЙ КРОЯ ИЗ ОСНОВНОЙ ТКАНИ

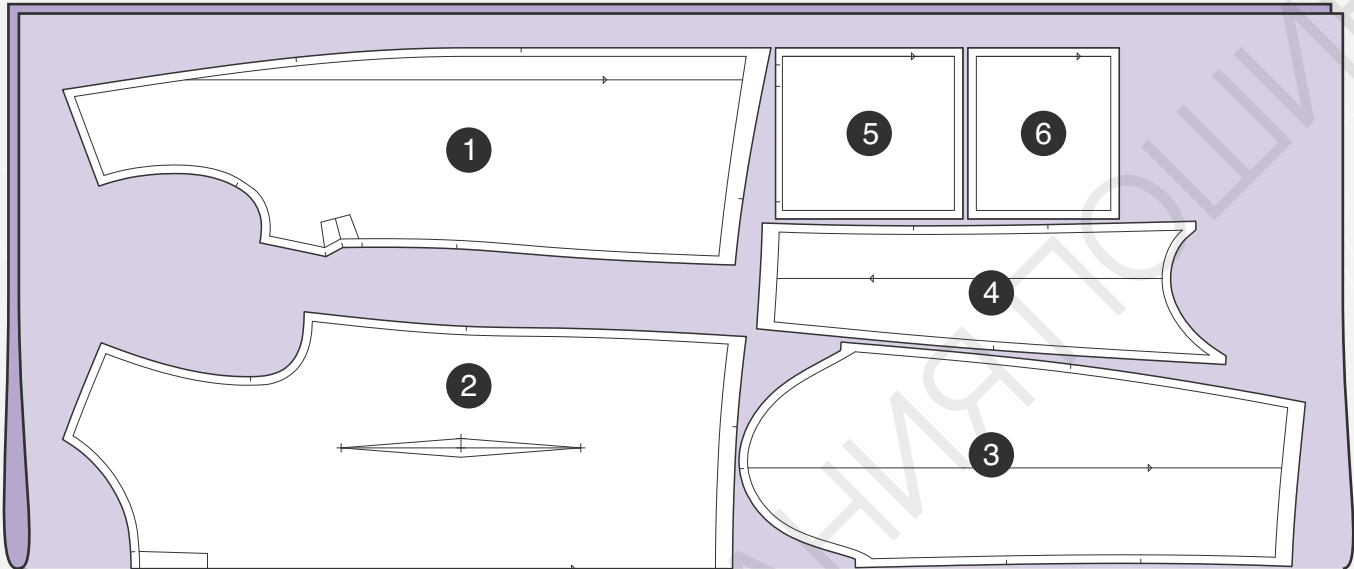
1. Перед - 2 детали,
2. Средняя часть спинки - 2 детали,
3. Бочок - 2 детали,
4. Передняя часть рукава - 2 детали,
5. Локтевая часть рукава - 2 детали,
6. Подборт - 2 детали,
7. Обтачка спинки - 1 деталь со сгибом,
8. Воротник стойка - 2 детали,
9. Рамка кармана - 4 детали,
10. Подзор кармана - 2 детали.

[ЗДЕСЬ ВЫ МОЖЕТЕ ОЗНАКОМИТЬСЯ С ПРАВИЛАМИ РАСКРОЯ](#)



• РАСКЛАДКА ДЕТАЛЕЙ КРОЯ ИЗ ПОДКЛАДОЧНОЙ ТКАНИ

Кромка



Сгиб

СПЕЦИФИКАЦИЯ ДЕТАЛЕЙ КРОЯ ИЗ ПОДКЛАДОЧНОЙ ТКАНИ

1. Подкладка переда - 2 детали,
2. Подкладка спинки - 1 деталь со сгибом,
3. Подкладка передней части рукава - 2 детали,
4. Подкладка локтевой части рукава - 2 детали,
5. Внутренняя подкладка кармана - 2 детали,
6. Внешняя подкладка кармана - 2 детали.

[ЗДЕСЬ ВЫ МОЖЕТЕ ОЗНАКОМИТЬСЯ С ПРАВИЛАМИ РАСКРОЯ](#)



- Продублировать полностью детали переда, подборта, воротника стойки, обтачку горловины спинки, детали рамки карманов и подзоры. Продублировать дублирином дополнительно вход в карман на деталях переда и бочка. Продублировать дублирином горловину, пройму и припуск на подгибку низа на детали спинки, заходя за линию сгиба на 5 мм. Продублировать пройму и припуск на подгибку низа на деталях бочка. Продублировать верхнюю часть оката, припуск шлицы и припуск на подгибку низа на деталях передней части рукава, нижнюю часть оката и припуск на подгибку низа на деталях локтевой части рукава. Внешние срезы дублирующих деталей оформить волнообразной линией или вырезать зигзагообразными ножницами. Проклеить долевой клеевой кромкой шириной 1,5 см линии перегиба нижнего припуска деталей переда, спинки и бочка, передней и локтевой частей рукава. Проклеить косой клеевой кромкой шириной 1 см срезы горловины и борта на деталях переда, верхний срез внешней стойки.



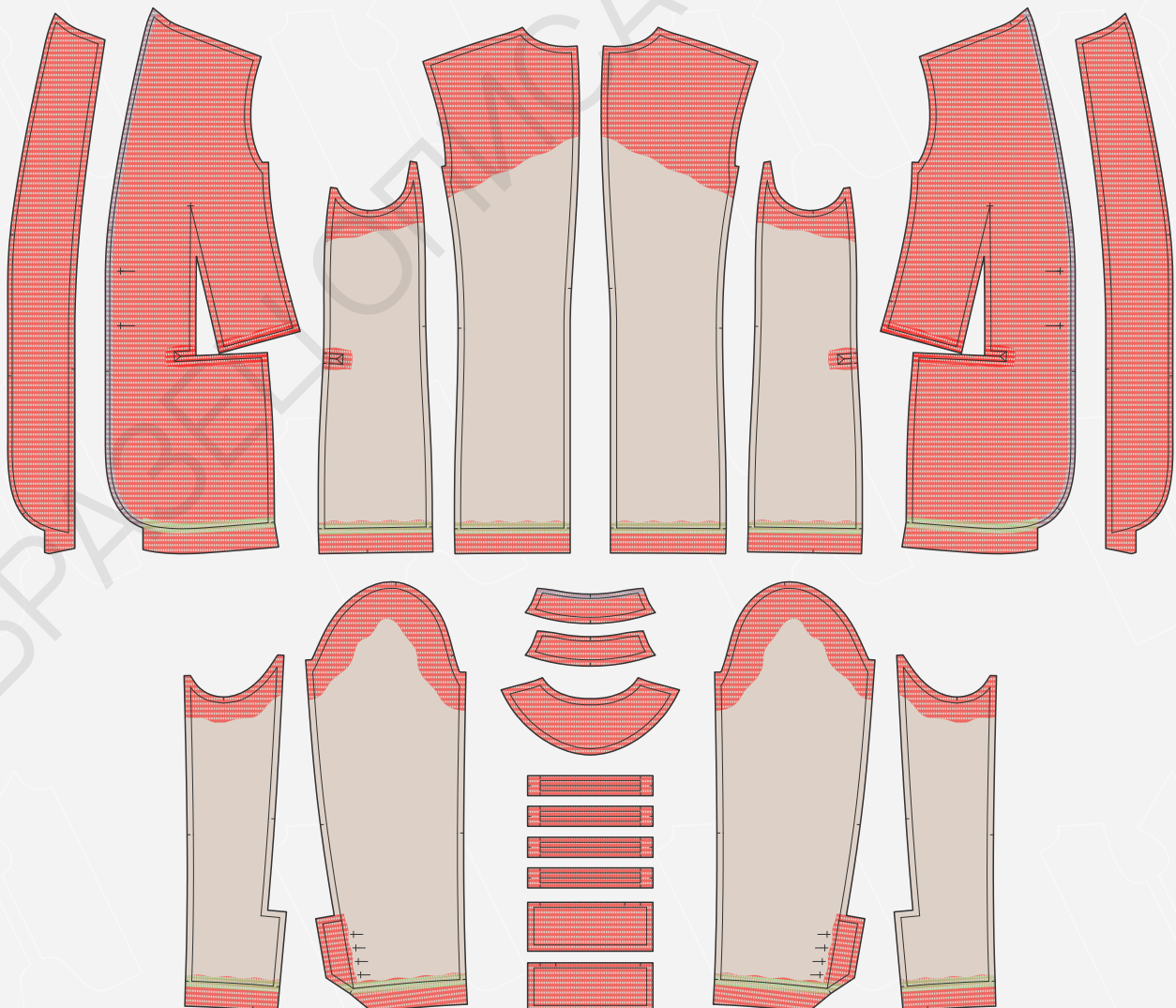
Дублирин средней плотности



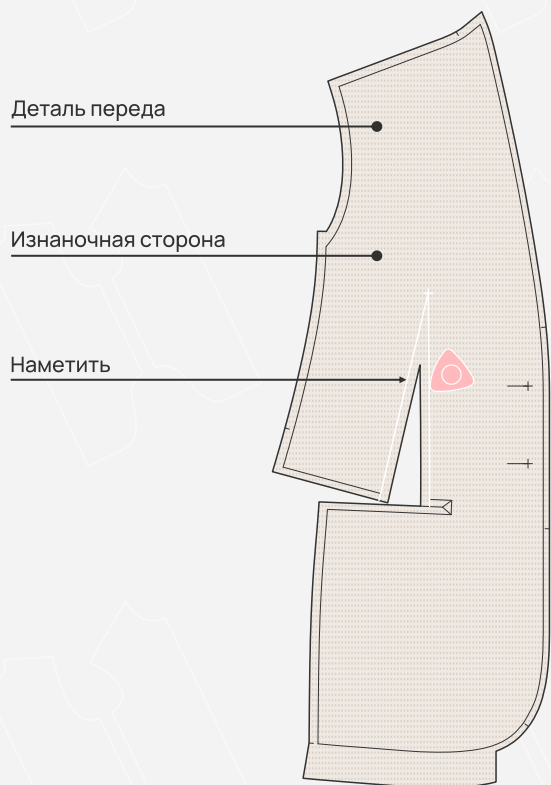
Косая клеевая кромка (ширина 1 см)



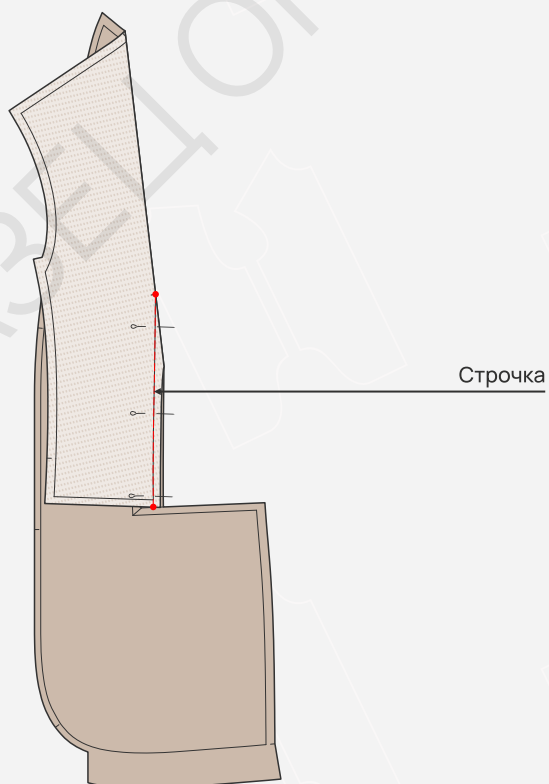
Клеевая кромка (ширина 1,5 см)



## ОБРАБОТКА РЕЛЬЕФНЫХ ШВОВ И ВЫТАЧЕК ПЕРЕДА



1. Наметить по лекалу на изнаночной стороне детали переда стороны вытачки и поставить поперечную метку на вершине вытачки.



2. Сложить деталь переда лицевой стороной внутрь, уравнивая срезы вытачки, зафиксировать булавками. Стачать вытачку по намеченной линии, убирая булавки, начав строчку у основания вытачки. В начале и в конце строчки обязательно сделать закрепки, не допуская стягивания ткани.