



Helper Sew



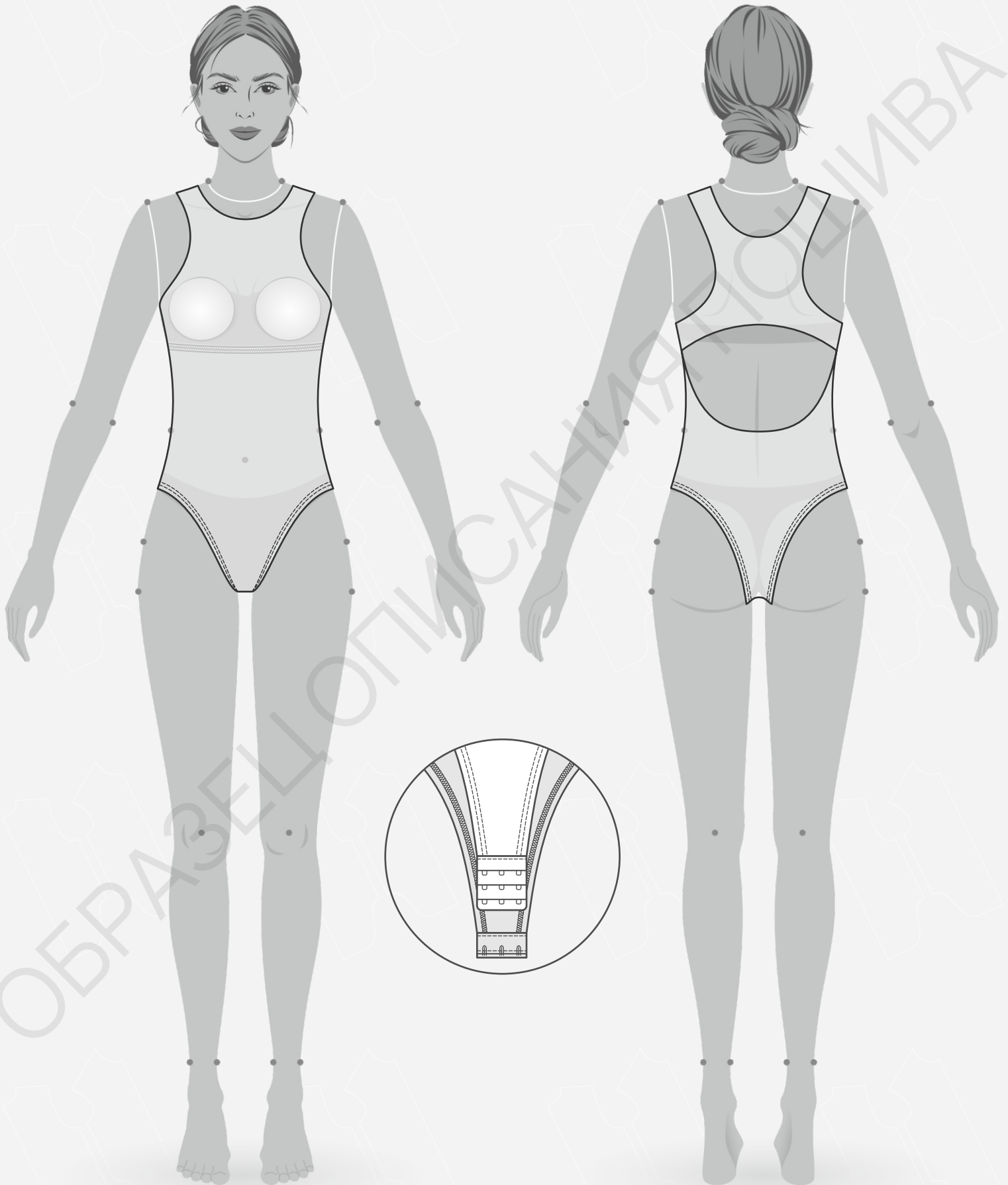
ОПИСАНИЕ ПОШИВА БОДИ JUDE

#HELPERSEW_JUDE

КЛИКНИТЕ НА НАЗВАНИЕ ГЛАВЫ ДЛЯ БЫСТРОГО ПРЕХОДА



- 3 ТЕХНИЧЕСКИЙ РИСУНОК**
- 4 ОПИСАНИЕ И ХАРАКТЕРИСТИКИ ИЗДЕЛИЯ**
- 5 ПАРАМЕТРЫ ИЗДЕЛИЯ И МОДЕЛИ**
- 6 ЧТО НУЖНО ДЛЯ ПОШИВА**
- 7 РАСКЛАДКА ДЕТАЛЕЙ КРОЯ**
- 8 ПОШАГОВАЯ ТЕХНОЛОГИЯ ПОШИВА ▼**
 - 8 ОБРАБОТКА ПЕРЕДА
 - 13 ОБРАБОТКА ВЕРХНЕЙ ЧАСТИ СПИНКИ
 - 15 ОБРАБОТКА НИЖНЕЙ ЧАСТИ СПИНКИ
 - 18 ОБРАБОТКА ПЛЕЧЕВЫХ ШВОВ
 - 20 ОБРАБОТКА БОКОВЫХ ШВОВ
 - 23 ОБРАБОТКА НИЖНИХ СРЕЗОВ
 - 26 ОБРАБОТКА ЗАСТЕЖКИ
- 29 УСЛОВНЫЕ ОБОЗНАЧЕНИЯ**
- 30 ПОЛОЖЕНИЕ ОБ АВТОРСКОМ ПРАВЕ. КОНТАКТЫ.**



- **ОПИСАНИЕ МОДЕЛИ**

Боди с американской проймой, с открытой спинкой. Спинка с верхней и нижней частями. Боди полностью на подкладке.

В зоне лифа второй слой подкладки, притачанный к передней детали подкладки, внутрь вставлены круглые чашки.

Боди сшито из кулирной глади, состав хлопок 95%, лайкра 5%, плотность 180 гр/м².

- **ПРИБАВКИ НА СВОБОДУ ОБЛЕГАНИЯ**

– к обхвату груди -8 см

• ПАРАМЕТРЫ МОДЕЛИ (СМ)

	РОСТ	ОБХВАТ ГРУДИ	ОБХВАТ ТАЛИИ	ОБХВАТ БЁДЕР
	171	85	61	89

• ПАРАМЕТРЫ ИЗДЕЛИЯ

ОБХВАТ ГРУДИ (СМ) - 84

РОСТ (СМ) - 170



- **ЧТО НУЖНО ДЛЯ ПОШИВА**

Выкройка, трикотаж, эластичная лента (ширина 0,7-1,5 см - 45 см), застежка на 3 крючка, нитки (5 катушек), круглые или треугольные чашки, прямострочная швейная машина, плоскошовная машина, оверлок, утюг с паром.

Для пошива подойдут различные виды трикотажных полотен: кулирная гладь, интерлок, вискозный трикотаж.

По составу материал может быть с содержанием натуральных (хлопок), искусственных (вискоза), синтетических волокон (полиэстер, эластан) или смешанных (вискоза и эластан, хлопок и лайкра). Плотность 180 - 220 гр/м².

- **РАСХОД ТРИКОТАЖА ПРИ ШИРИНЕ 180 СМ**

– для роста от 152 до 164 см - 95 см

– для роста от 170 до 182 см - 100 см

- **ПОДГОТОВКА ТРИКОТАЖА К РАСКРОЮ**

Трикотаж необходимо продекатировать при помощи утюга с паром.

[КАК НАПЕЧАТАТЬ И СКЛЕИТЬ ВЫКРОЙКУ](#)

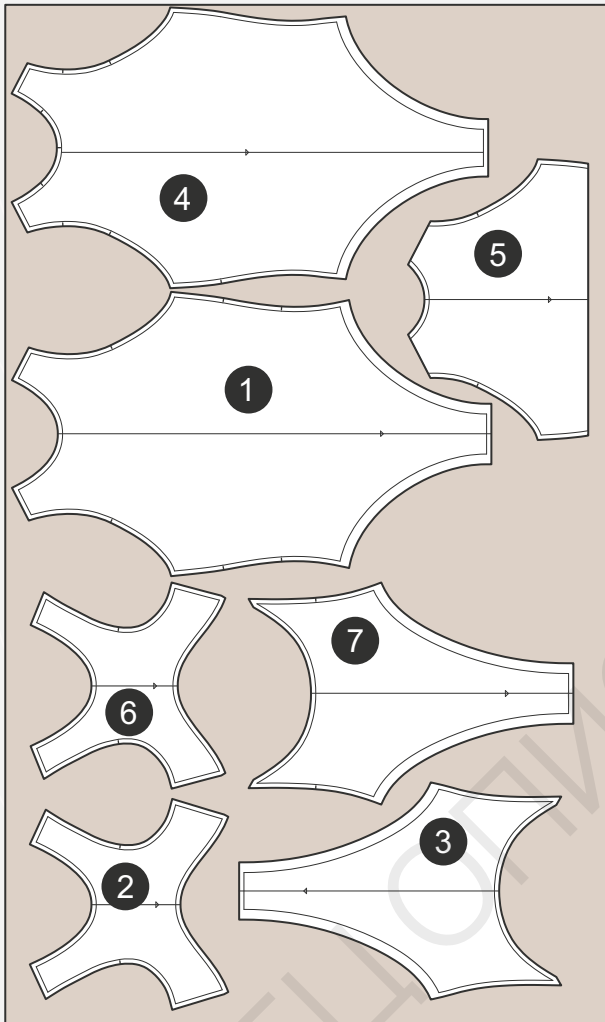
[КАК ПОДГОТОВИТЬ ВЫКРОЙКИ К РАСКРОЮ](#)

[ПРАВИЛА РАСКРОЯ](#)



• РАСКЛАДКА ДЕТАЛЕЙ КРОЯ

Кромка



Кромка

СПЕЦИФИКАЦИЯ ДЕТАЛЕЙ КРОЯ

1. Перед - 1 деталь со сгибом,
2. Верхняя часть спинки - 1 деталь со сгибом,
3. Нижняя часть спинки - 1 деталь со сгибом,
4. Подкладка переда - 1 деталь со сгибом,
5. Подкладка лифа - 1 деталь со сгибом,
6. Подкладка верхней части спинки - 1 деталь со сгибом,
7. Подкладка нижней части спинки - 1 деталь со сгибом.

Важно! При крое сделать надсечки (надрезы длиной 2-3 мм) по лекалам, а также все центральные надсечки (кроме шаговых срезов).

[ЗДЕСЬ ВЫ МОЖЕТЕ ОЗНАКОМИТЬСЯ С ПРАВИЛАМИ РАСКРОЯ](#)

