



Helper Sew



ОПИСАНИЕ ПОШИВА ПЛАТЬЯ SKYE

#HELPERSEW_SKYE

КЛИКНИТЕ НА НАЗВАНИЕ ГЛАВЫ ДЛЯ БЫСТРОГО ПРЕХОДА



- 3** ТЕХНИЧЕСКИЙ РИСУНОК
- 4** ОПИСАНИЕ И ХАРАКТЕРИСТИКИ ИЗДЕЛИЯ
- 6** ПАРАМЕТРЫ ИЗДЕЛИЯ И МОДЕЛИ
- 7** ЧТО НУЖНО ДЛЯ ПОШИВА
- 8** РАСКЛАДКА ДЕТАЛЕЙ КРОЯ
- 10** ДУБЛИРОВАНИЕ ДЕТАЛЕЙ КРОЯ
- 11** ПОШАГОВАЯ ТЕХНОЛОГИЯ ПОШИВА ▼
 - 11 ОБРАБОТКА ДЕРЖАТЕЛЯ ПОЛУКОЛЬЦА
 - 12 ОБРАБОТКА ПАТЫ
 - 13 ОБРАБОТКА КЛАПАНОВ
 - 14 ОБРАБОТКА ПЕРЕДА
 - 18 ОБРАБОТКА ПЛЕЧЕВЫХ ШВОВ
 - 19 ОБРАБОТКА СПИНКИ
 - 22 ОБРАБОТКА БОКОВЫХ ШВОВ
 - 23 ОБРАБОТКА НИЗА И ПЛАНКИ ИЗДЕЛИЯ
 - 25 ОБРАБОТКА СТОЙКИ
 - 26 ВТАЧИВАНИЕ СТОЙКИ
 - 28 ОБРАБОТКА РУКАВА
 - 35 ОБРАБОТКА МАНЖЕТЫ
 - 39 ВТАЧИВАНИЕ РУКАВА
 - 41 НАМЕТКА И ОБРАБОТКА ПЕТЕЛЬ И ПУГОВИЦ
- 44** УСЛОВНЫЕ ОБОЗНАЧЕНИЯ
- 45** ПОЛОЖЕНИЕ ОБ АВТОРСКОМ ПРАВЕ. КОНТАКТЫ.



ЖЕЛАЕМ ПРИЯТНОГО ПОШИВА!



• ОПИСАНИЕ МОДЕЛИ

Платье-рубашка длиной мини, прилегающего силуэта с центральной застежкой на прорезные петели и пуговицы на цельнокроенной планке. Перед с застроченными складками в области талии, с накладными клапанами на уровне груди. Спинка на двойной кокетке, с застроченными складками. К окату притачана петля, с вставленными в нее полукольцами. Рубашка с притачным воротником-стойкой. Рукав одношовный, длинный, с разрезом по окату. К окату притачана длинная пата. Низ рукава с притачной манжетой. По низу рукава разрез, обработанный планкой, и односторонняя складка. Низ платья в подгибку с закрытым срезом.

Платье сшито из сорочечной ткани, состав хлопок 70%, нейлон 27%, эластан 3%, плотность 120 гр/м².

• ПРИБАВКИ НА СВОБОДУ ОБЛЕГАННЯ

- к обхвату груди 17,5 см
- к обхвату талии 10 см
- к обхвату бёдер 22,5 см
- к обхвату плеча 12 см

• ДЛИНЫ И ШИРИНЫ ИЗДЕЛИЯ

Длина изделия посередине спинки

Для обхвата груди от 80 до 92 см

- для роста 152 см - 76,5 см
- для роста 158 см - 79,5 см
- для роста 164 см - 82,5 см
- для роста 170 см - 85,5 см
- для роста 176 см - 88 см
- для роста 182 см - 91 см

Для обхвата груди от 96 до 108 см

- для роста 152 см - 79,5 см
- для роста 158 см - 82,5 см
- для роста 164 см - 85 см
- для роста 170 см - 88 см
- для роста 176 см - 91 см
- для роста 182 см - 94 см

Длина плечевого шва

- для обхвата груди 80 см - 14 см
- для обхвата груди 84 см - 14,4 см
- для обхвата груди 88 см - 14,8 см
- для обхвата груди 92 см - 15,2 см
- для обхвата груди 96 см - 15,6 см
- для обхвата груди 100 см - 16 см
- для обхвата груди 104 см - 16,4 см
- для обхвата груди 108 см - 16,7 см

Длина рукава с манжетой

- для роста 152 см - 49,8 см
- для роста 158 см - 52 см
- для роста 164 см - 54,2 см
- для роста 170 см - 56,3 см
- для роста 176 см - 58,5 см
- для роста 182 см - 60,7 см

• ПАРАМЕТРЫ МОДЕЛИ (CM)

	РОСТ	ОБХВАТ ГРУДИ	ОБХВАТ ТАЛИИ	ОБХВАТ БЁДЕР
	178	84	61	91

• ПАРАМЕТРЫ ИЗДЕЛИЯ

ОБХВАТ ГРУДИ (CM) - 84

РОСТ (CM) - 176



• ЧТО НУЖНО ДЛЯ ПОШИВА

Выкройка, ткань, нитки (5 катушек), дублерин средней плотности (50 см), пуговицы (диаметр 1 см – 16 шт), полукольца (ширина 3 см - 4 шт), прямострочная швейная машина, оверлок, утюг с паром.

Для пошива подойдут костюмные или плательные ткани, умеренно плотные, хорошо держащие форму - костюмный хлопок, лён, вискоза, джинсовые ткани. По составу материал может быть из натуральных (хлопок, лен), искусственных (вискоза) или смешанных волокон (полиэстер и вискоза, хлопок и полиэстер).

Плотность ткани 100 - 250 гр/м².

• РАСХОД ТКАНИ ПРИ ШИРИНЕ 145 СМ

Для обхвата груди 80 см (1-3 ПГ), от 84 до 88 см (0-4 ПГ)

– для роста от 152 до 158 см - 165 см

– для роста от 164 до 170 см - 170 см

– для роста от 176 до 182 см - 175 см

Для обхвата груди 88 см (5 ПГ), от 92 до 108 см (0-5 ПГ)

– для роста от 152 до 158 см - 180 см

– для роста от 164 до 170 см - 190 см

– для роста от 176 до 182 см - 200 см

*ПГ - полнотная группа

• ПОДГОТОВКА ТКАНИ К РАСКРОЮ

Ткань из натуральных волокон необходимо предварительно замочить в теплой воде на 30 минут, затем высушить при комнатной температуре, но оставляя немного влаги в ткани.

Продекатировать при помощи утюга с паром.

[КАК НАПЕЧАТАТЬ И СКЛЕИТЬ ВЫКРОЙКУ](#)



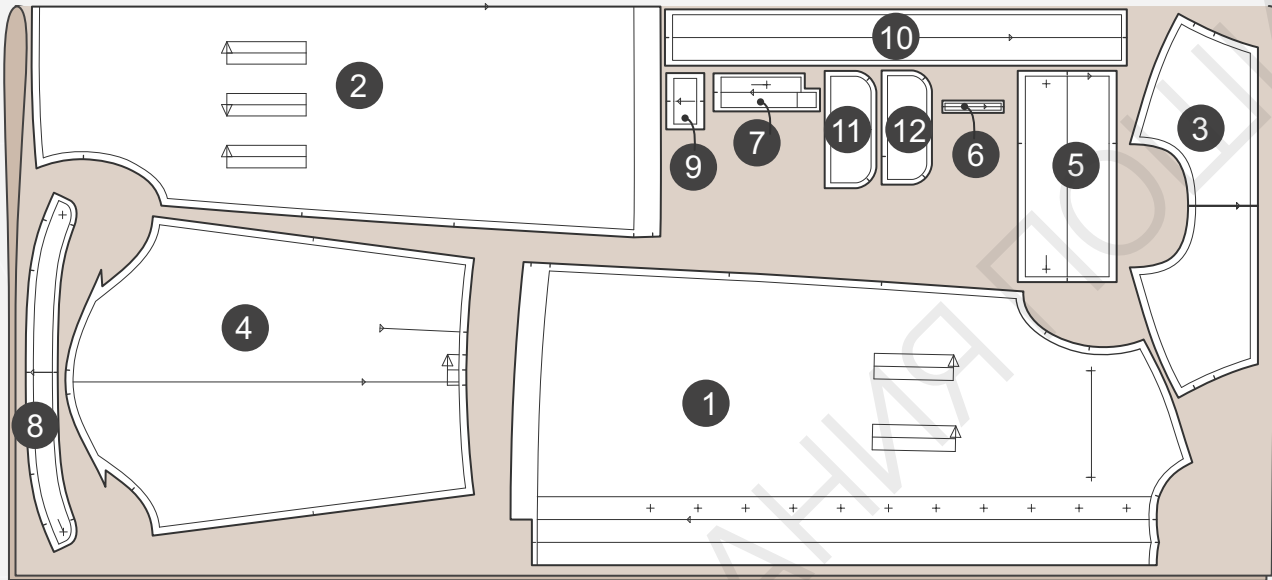
[КАК ПОДГОТОВИТЬ ВЫКРОЙКИ К РАСКРОЮ](#)

[ПРАВИЛА РАСКРОЯ](#)



- РАСКЛАДКА ДЕТАЛЕЙ КРОЯ ДЛЯ ОБХВАТА ГРУДИ 80 СМ (1-3 ПГ), ОТ 84 ДО 88 СМ (0-4 ПГ)

Сгиб



Кромка

СПЕЦИФИКАЦИЯ ДЕТАЛЕЙ КРОЯ

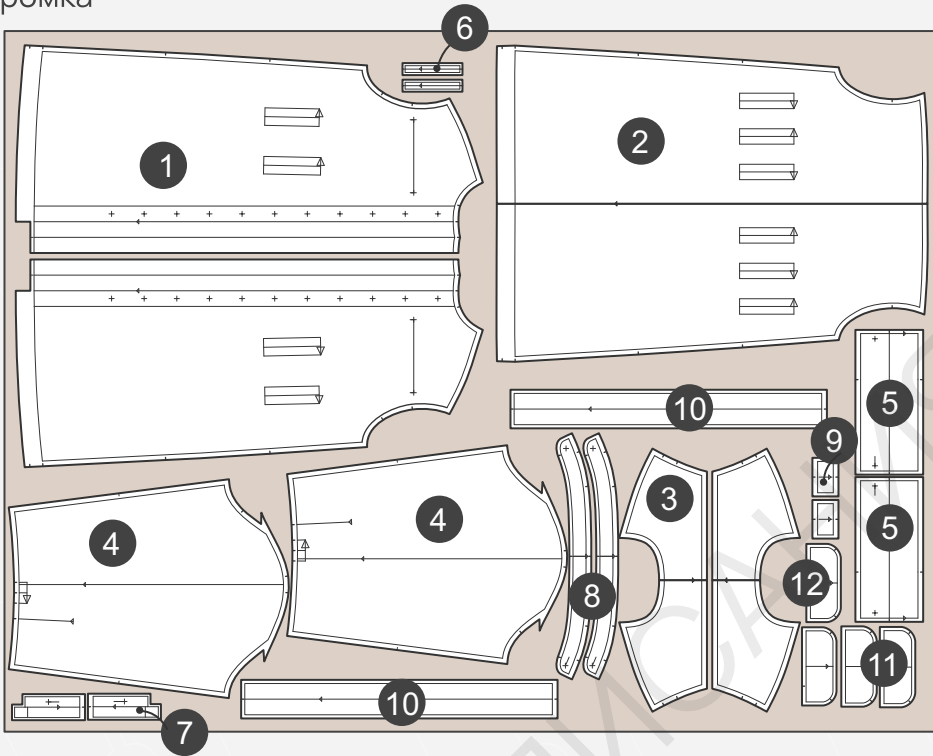
1. Перед - 2 детали,
2. Спинка - 1 деталь со сгибом,
3. Кокетка спинки - 2 детали,
4. Рукав - 2 детали,
5. Манжета - 2 детали,
6. Бейка рукава - 2 детали,
7. Планка рукава - 2 детали,
8. Стойка воротника - 2 детали,
9. Держатель полукольца - 2 детали,
10. Пата - 2 детали,
11. Клапан верхний - 2 детали,
12. Клапан нижний - 2 детали.

[ЗДЕСЬ ВЫ МОЖЕТЕ ОЗНАКОМИТЬСЯ С ПРАВИЛАМИ РАСКРОЯ](#)



- РАСКЛАДКА ДЕТАЛЕЙ КРОЯ ДЛЯ ОБХВАТА ГРУДИ 88 СМ (5 ПГ), ОТ 92 ДО 108 СМ (0-5 ПГ)

Кромка



Кромка

СПЕЦИФИКАЦИЯ ДЕТАЛЕЙ КРОЯ

1. Перед - 2 детали,
2. Спинка - 1 деталь,
3. Кокетка спинки - 2 детали,
4. Рукав - 2 детали,
5. Манжета - 2 детали,
6. Бейка рукава - 2 детали,
7. Планка рукава - 2 детали,
8. Стойка воротника - 2 детали,
9. Держатель полукольца - 2 детали,
10. Пата - 2 детали,
11. Клапан верхний - 2 детали,
12. Клапан нижний - 2 детали.

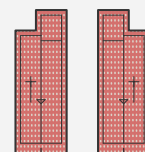
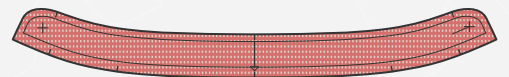
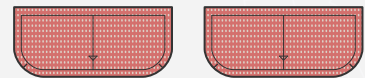
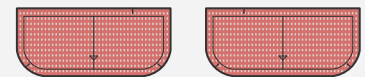
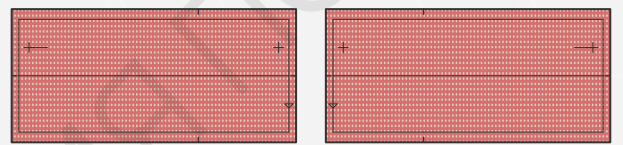
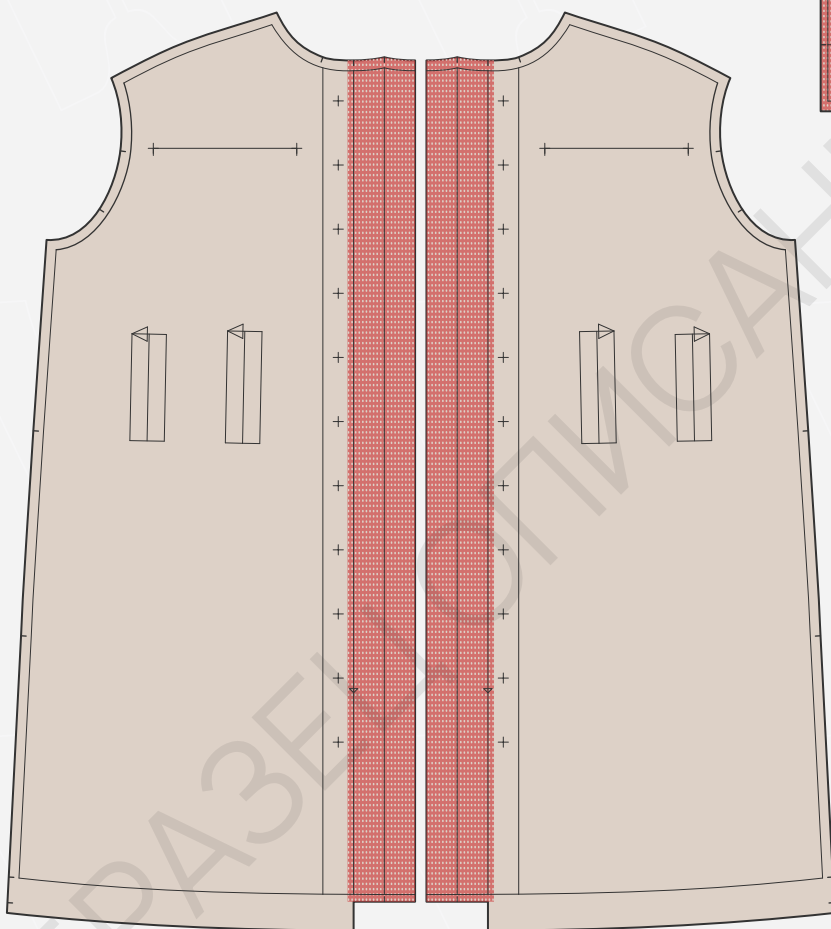
[ЗДЕСЬ ВЫ МОЖЕТЕ ОЗНАКОМИТЬСЯ С ПРАВИЛАМИ РАСКРОЯ](#)



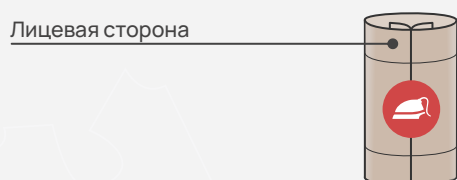
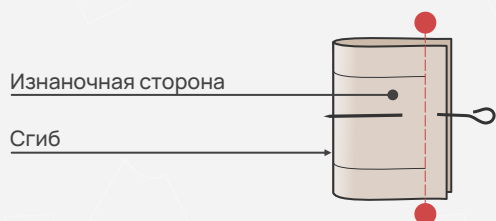
- Продублировать дублирином полностью детали верхних и нижних клапанов, манжет, стойки, планок рукава. Продублировать дублирином на детали переда цельнокроеную планку, заходя за рассечки на 5 мм.



Дублирин средней плотности



ОБРАБОТКА ДЕРЖАТЕЛЯ ПОЛУКОЛЬЦА



1. Сложить держатель пополам по рассечкам лицевыми сторонами внутрь, уравнивая срезы. Зафиксировать булавками. Стачать короткие срезы держателя шириной шва 7 мм, убирая булавки.

Важно! В процессе пошива изделия в начале и конце строчек необходимо ставить закрепки длиной 5 – 7 мм. На схемах закрепки обозначены красными точками.

2. Вывернуть держатель на лицевую сторону. Шов расположить по середине детали, припуски шва расправить в разные стороны. Приутюжить деталь.

3. Вдеть держатель в два полукольца, уровнять открытые срезы держателя, зафиксировать булавками. Проложить скрепляющую строчку на расстоянии 5 мм от срезов.