



Helper Sew



ОПИСАНИЕ ПОШИВА ПЛАТЬЯ INDI

#HELPERSEW_indi

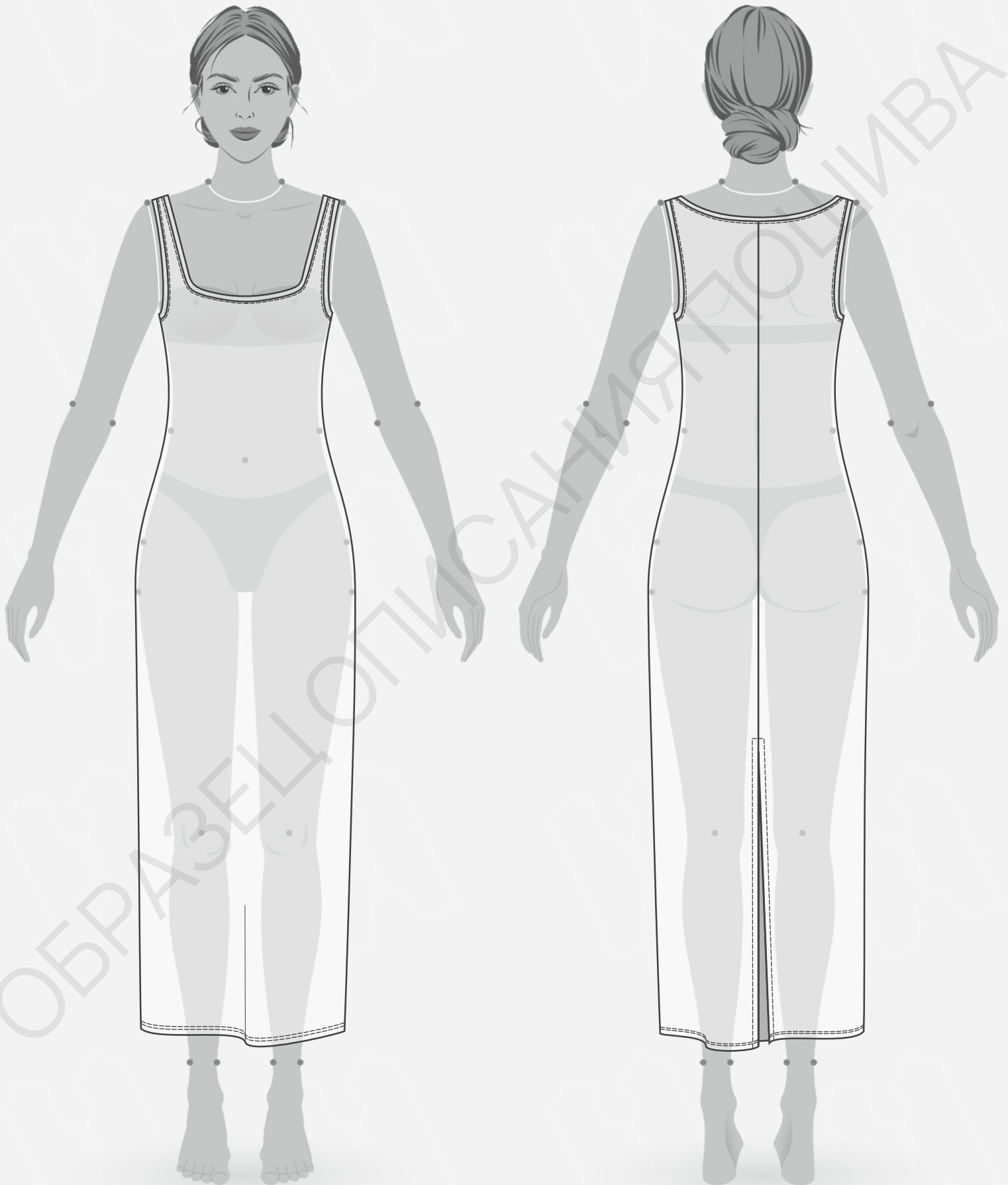
КЛИКНИТЕ НА НАЗВАНИЕ ГЛАВЫ ДЛЯ БЫСТРОГО ПРЕХОДА



- 3 ТЕХНИЧЕСКИЙ РИСУНОК**
- 4 ОПИСАНИЕ И ХАРАКТЕРИСТИКИ ИЗДЕЛИЯ**
- 5 ПАРАМЕТРЫ ИЗДЕЛИЯ И МОДЕЛИ**
- 6 ЧТО НУЖНО ДЛЯ ПОШИВА**
- 7 РАСКЛАДКА ДЕТАЛЕЙ КРОЯ**
- 8 ДУБЛИРОВАНИЕ ДЕТАЛЕЙ КРОЯ**
- 9 ПОШАГОВАЯ ТЕХНОЛОГИЯ ПОШИВА ▼**
 - 9 ОБРАБОТКА СПИНКИ
 - 12 СТАЧИВАНИЕ ПЛЕЧЕВЫХ СРЕЗОВ
 - 13 ОБРАБОТКА ГОРЛОВИНЫ
 - 15 СТАЧИВАНИЕ БОКОВЫХ ШВОВ
 - 16 ОБРАБОТКА ПРОЙМ
 - 18 ОБРАБОТКА НИЗА ИЗДЕЛИЯ
 - 19 ОБРАБОТКА РАЗРЕЗА
 - 20 ОКОНЧАТЕЛЬНАЯ УТЮЖКА
- 21 УСЛОВНЫЕ ОБОЗНАЧЕНИЯ**
- 22 ПОЛОЖЕНИЕ ОБ АВТОРСКОМ ПРАВЕ. КОНТАКТЫ.**



ЖЕЛАЕМ ПРИЯТНОГО ПОШИВА!



- **ОПИСАНИЕ МОДЕЛИ**

Платье трикотажное прилегающего силуэта, слегка зауженное к низу, длиной миди. Горловина и проймы обработаны притачными бейками. В среднем шве спинке в нижней части платья выполнен разрез. Низ платья обработан швом вподгибку с открытым срезом на плоскошовной машине.

Платье сшито из трикотажного полотна кашкорсе, состав хлопок 95%, лайкра 5%, плотность 240 гр/м².

- **ПРИБАВКИ НА СВОБОДУ ОБЛЕГАНИЯ**

- к обхвату груди -11 см
- к обхвату талии -4 см
- к обхвату бедер -7 см

- **ДЛИНЫ И ШИРИНЫ ИЗДЕЛИЯ**

Длина изделия по средней линии спинки

- для роста 152 см - 104 см
- для роста 158 см - 108 см
- для роста 164 см - 112 см
- для роста 170 см - 116 см
- для роста 176 см - 120 см
- для роста 182 см - 124,0 см

• ПАРАМЕТРЫ МОДЕЛИ (СМ)

	РОСТ	ОБХВАТ ГРУДИ	ОБХВАТ ТАЛИИ	ОБХВАТ БЁДЕР
	164	86	66	92

• ПАРАМЕТРЫ ИЗДЕЛИЯ

ОБХВАТ ГРУДИ (СМ) - 84

РОСТ (СМ) - 164



- **ЧТО НУЖНО ДЛЯ ПОШИВА**

Выкройка, трикотаж, нитки (4 катушки), долевая клеевая кромка (ширина 1,5 см - 1 метр), обычная швейная машина, оверлок, плоскошовная машина, утюг с паром.

Для пошива подойдут различные виды эластичных трикотажных полотен мягкие, пластичные – кашкорсе, рибана, лапша, трикотаж в мелкий рубчик. По составу материал может быть с содержанием натуральных (хлопок), искусственных (вискоза), синтетических волокон (нейлон, полиэстер, эластан) или смешанных (вискоза и эластан, хлопок и лайкра). Плотность трикотажа 200 - 360 гр/м².

- **РАСХОД ТРИКОТАЖА ПРИ ШИРИНЕ 120 СМ**

- для роста от 152 до 158 см - 140 см

- для роста от 164 до 170 см - 150 см

- для роста от 176 до 182 см - 160 см

- **ПОДГОТОВКА ТРИКОТАЖА К РАСКРОЮ**

Трикотаж необходимо продекатировать при помощи утюга с паром.

[КАК НАПЕЧАТАТЬ И СКЛЕИТЬ ВЫКРОЙКУ](#)

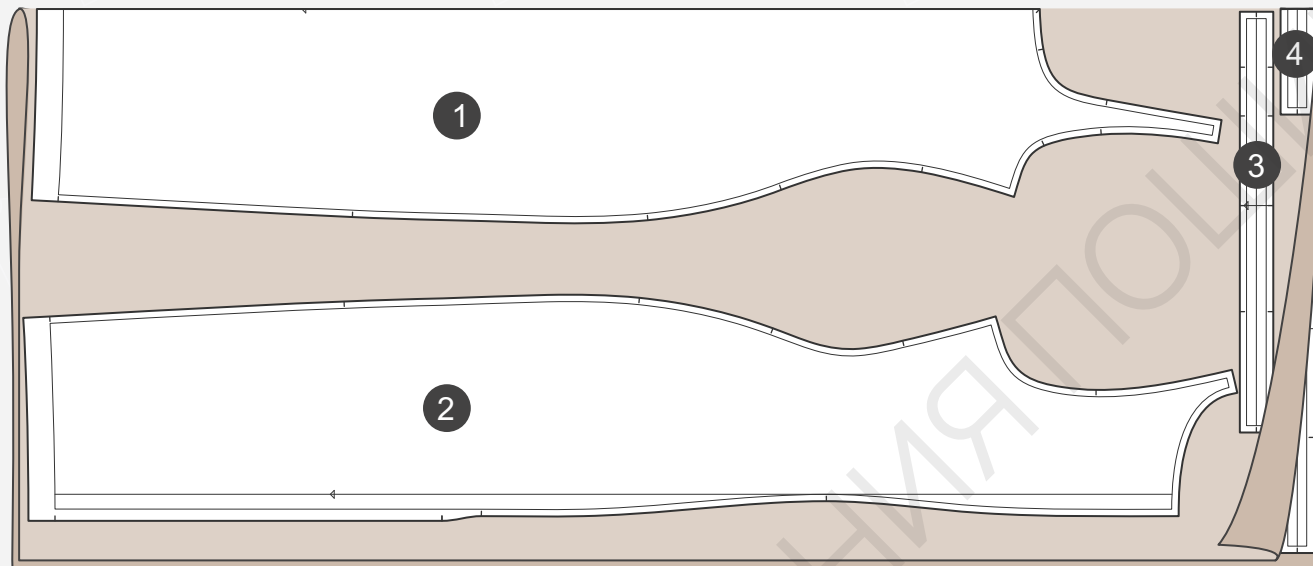
[КАК ПОДГОТОВИТЬ ВЫКРОЙКИ К РАСКРОЮ](#)

[ПРАВИЛА РАСКРОЯ](#)



• РАСКЛАДКА ДЕТАЛЕЙ КРОЯ

Сгиб



Сгиб

СПЕЦИФИКАЦИЯ ДЕТАЛЕЙ КРОЯ

1. Перед - 1 деталь со сгибом,
2. Спинка - 2 детали,
3. Бейка проймы - 2 детали,
4. Бейка горловины - 1 деталь.

Важно! Деталь бейки горловины кроить в один слой.

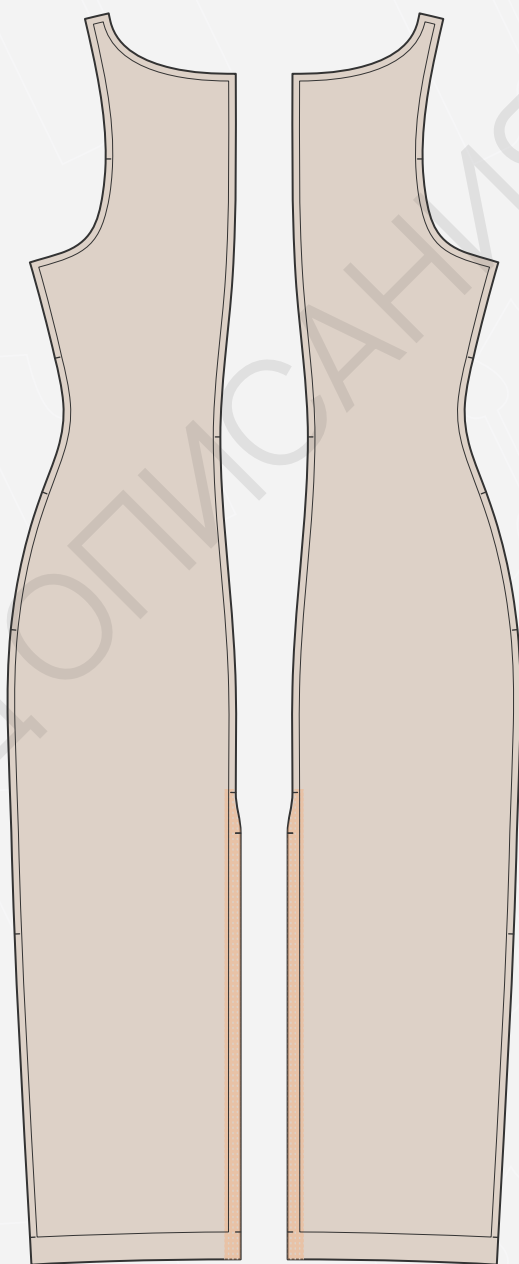
[ЗДЕСЬ ВЫ МОЖЕТЕ ОЗНАКОМИТЬСЯ С ПРАВИЛАМИ РАСКРОЯ](#)

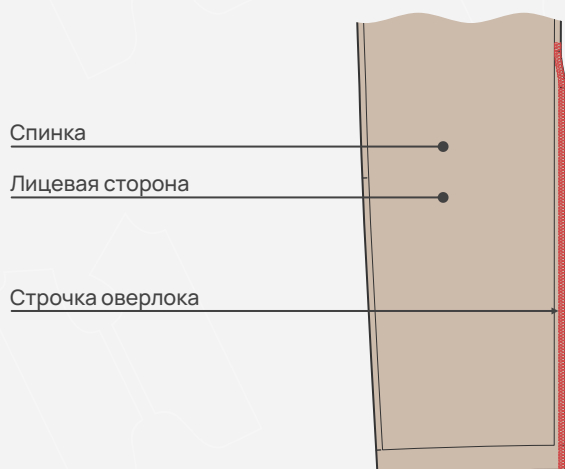


- Приклеить долевую клеевую кромку шириной 1,5 см на средний срез детали спинки от рассечки до низа изделия.



Клеевая кромка (ширина 1,5 см)

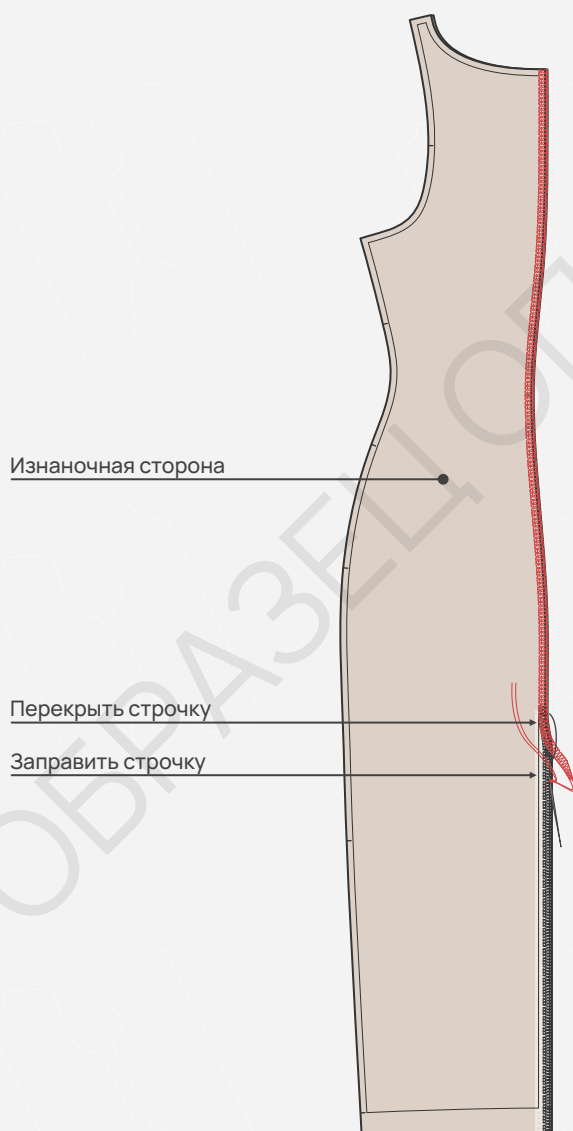




ОБРАБОТКА СПИНКИ

1. Обметать средние срезы деталей спинки на участке разреза, строчку прокладывать с лицевой стороны деталей. Строчку начинать на 1 см выше рассечки начала разреза и заканчивать на нижнем срезе. Приутюжить.

КАК ЗАПРАВИТЬ И НАСТРОИТЬ ОВЕРЛОК



2. Сложить детали спинки лицевыми сторонами друг к другу, уравнивать по среднему срезу, зафиксировать булавками. Стачать детали на оверлоке, строчку прокладывать со стороны правой половинки, перекрывая на 1 см начало обметанных строчек. Заправить ниточную цепочку.

КАК ШИТЬ ТРИКОТАЖ

