



Helper Sew



ОПИСАНИЕ ПОШИВА КОМБИНЕЗОНА KARIS

#HELPERSEW_KARIS

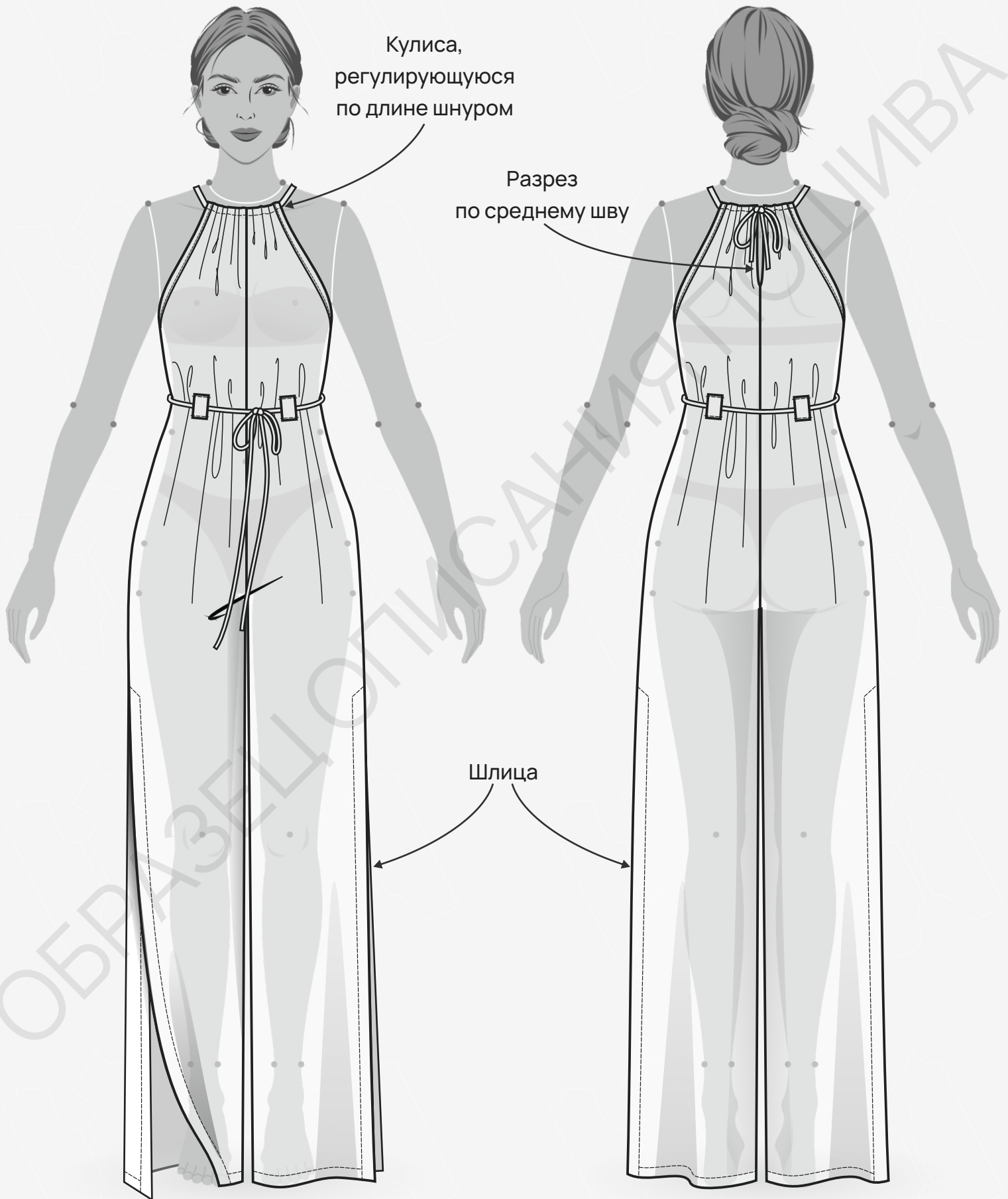
КЛИКНИТЕ НА НАЗВАНИЕ ГЛАВЫ ДЛЯ БЫСТРОГО ПРЕХОДА



- 3 ТЕХНИЧЕСКИЙ РИСУНОК
- 4 ОПИСАНИЕ И ХАРАКТЕРИСТИКИ ИЗДЕЛИЯ
- 6 ПАРАМЕТРЫ ИЗДЕЛИЯ И МОДЕЛИ
- 7 ЧТО НУЖНО ДЛЯ ПОШИВА
- 8 РАСКЛАДКА ДЕТАЛЕЙ КРОЯ
- 9 ДУБЛИРОВАНИЕ ДЕТАЛЕЙ КРОЯ
- 10 ПОШАГОВАЯ ТЕХНОЛОГИЯ ПОШИВА ▼
 - 10 ЗАГОТОВКА ШЛЕВОК
 - 11 ЗАГОТОВКА ПОЯСА
 - 11 ЗАГОТОВКА БРЕТЕЛИ
 - 12 ЗАГОТОВКА ПЕРЕДНЕЙ ПОЛОВИНКИ
 - 13 ОБРАБОТКА ШЛЕВОК
 - 14 ЗАГОТОВКА ЗАДНЕЙ ПОЛОВИНКИ
 - 14 ОБРАБОТКА ШЛЕВОК
 - 15 ОБРАБОТКА ШАГОВЫХ ШВОВ
 - 16 ОБРАБОТКА НИЗА
 - 18 ОБРАБОТКА БОКОВЫХ ШВОВ
 - 21 ОБРАБОТКА ПРОЙМ
 - 22 ОБРАБОТКА СРЕДНИХ СРЕЗОВ
 - 23 ОБРАБОТКА ГОРЛОВИНЫ
 - 24 ОКОНЧАТЕЛЬНАЯ ОТДЕЛКА ИЗДЕЛИЯ
- 25 УСЛОВНЫЕ ОБОЗНАЧЕНИЯ
- 26 ПОЛОЖЕНИЕ ОБ АВТОРСКОМ ПРАВЕ. КОНТАКТЫ.



ЖЕЛАЕМ ПРИЯТНОГО ПОШИВА!



- **ОПИСАНИЕ МОДЕЛИ**

Комбинезон прямого силуэта с открытым плечевым поясом. Горловина овальной формы с разрезом по среднему шву задней половинки, представляет собой кулису, регулирующуюся по длине шнуром. В нижней части комбинезона по боковым швам обработаны шлицы. Припуски шлицы и нижний срез застрочены швом вподгибку с закрытым срезом. Объем по линии талии регулируется завязкой продетой в широкие шлевки передних и задних половинок.

Комбинезон сшит из плательной ткани, состав вискоза 70%, нейлон 30%, плотность 130 гр/м².

- **ПРИБАВКИ НА СВОБОДУ ОБЛЕГАНИЯ**

- к обхвату груди 8,5 см
- к обхвату талии 25 см
- к обхвату бедер 6 см

- **ДЛИНЫ И ШИРИНЫ ИЗДЕЛИЯ**

Ширина брюк на уровне колена

- для обхвата бедер 86 см - 60 см
- для обхвата бедер 90 см - 61,7 см
- для обхвата бедер 94 см - 63,5 см
- для обхвата бедер 98 см - 65,3 см
- для обхвата бедер 102 см - 67,3 см
- для обхвата бедер 106 см - 69 см
- для обхвата бедер 110 см - 71 см
- для обхвата бедер 114 см - 73 см

Ширина брюк по низу

- для обхвата бедер 86 см - 59 см
- для обхвата бедер 90 см - 60 см
- для обхвата бедер 94 см - 61,2 см
- для обхвата бедер 98 см - 62,7 см
- для обхвата бедер 102 см - 64,2 см
- для обхвата бедер 106 см - 65,7 см
- для обхвата бедер 110 см - 67,2 см
- для обхвата бедер 114 см - 68,7 см

- **ДЛИНЫ И ШИРИНЫ ИЗДЕЛИЯ**

Длина изделия по боковому шву от проймы

- для роста 152 см - 116 см
- для роста 158 см - 121 см
- для роста 164 см - 126,5 см
- для роста 170 см - 131,5 см
- для роста 176 см - 136,5 см
- для роста 182 см - 142 см

Длина по шаговому шву

- для роста 152 см - 68 см
- для роста 158 см - 72 см
- для роста 164 см - 76 см
- для роста 170 см - 80 см
- для роста 176 см - 84 см
- для роста 182 см - 88 см

• ПАРАМЕТРЫ МОДЕЛИ (СМ)

	РОСТ	ОБХВАТ ГРУДИ	ОБХВАТ ТАЛИИ	ОБХВАТ БЁДЕР
	171	85	61	89

• ПАРАМЕТРЫ ИЗДЕЛИЯ

ОБХВАТ БЁДЕР (СМ) - 90

РОСТ (СМ) - 170



- **ЧТО НУЖНО ДЛЯ ПОШИВА**

Выкройка, ткань, нитки (4 катушки), дублерин средней плотности (85 см), косая клеевая кромка (ширина 1 см - 1,5 м), долевая клеевая кромка (ширина 1,5 см - 40 см), обычная швейная машина, оверлок, утюг с паром.

Для пошива подойдут плательные блузочные или сорочечные ткани, легкие или умеренно плотные, мягкие, пластичные - рубашечный хлопок, плательный лён, плательная вискоза, штапель, креп, непрозрачный шифон, муслин, жатый хлопок, тонкая джинсовая ткань.

По составу материал может быть из натуральных (хлопок, лен), искусственных (вискоза) или смешанных волокон (полиэстер и вискоза, хлопок и полиэстер).

Плотность ткани 100 - 250 гр/м².

- **РАСХОД ТКАНИ ПРИ ШИРИНЕ 140 СМ**

- для роста от 152 до 158 см - 250 см

- для роста от 164 до 170 см - 270 см

- для роста от 176 до 182 см - 290 см

- **ПОДГОТОВКА ТКАНИ К РАСКРОЮ**

Ткань необходимо продекатировать при помощи утюга с паром.

[КАК НАПЕЧАТАТЬ И СКЛЕИТЬ ВЫКРОЙКУ](#)

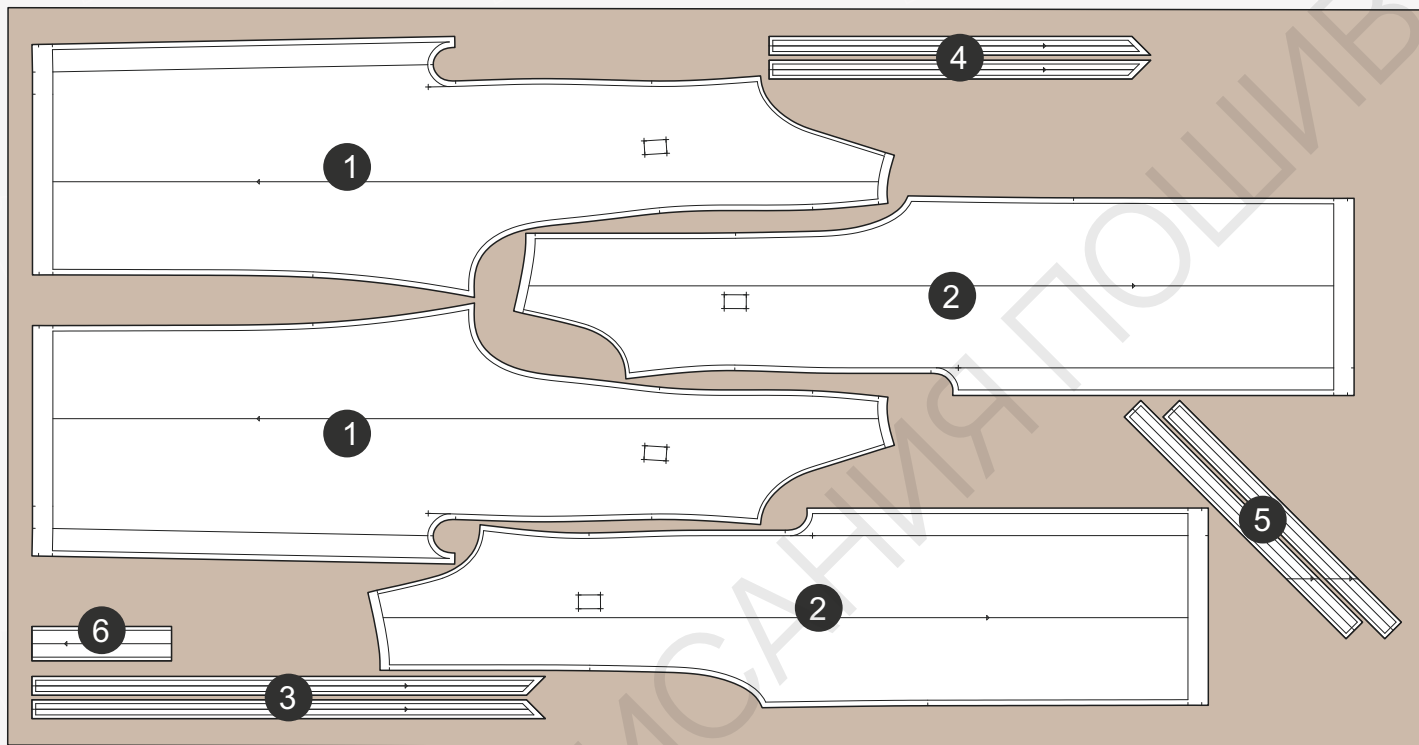
[КАК ПОДГОТОВИТЬ ВЫКРОЙКИ К РАСКРОЮ](#)

[ПРАВИЛА РАСКРОЯ](#)



• РАСКЛАДКА ДЕТАЛЕЙ КРОЯ В ОДИН СЛОЙ ТКАНИ

Кромка



Кромка

СПЕЦИФИКАЦИЯ ДЕТАЛЕЙ КРОЯ

- 1. Задняя половинка - 2 детали,
- 2. Передняя половинка - 2 детали,
- 3. Пояс - 2 детали,
- 4. Бретель - 2 детали,
- 5. Бейка проймы - 2 детали,
- 6. Полоса для шлевков - 1 деталь.

[ЗДЕСЬ ВЫ МОЖЕТЕ ОЗНАКОМИТЬСЯ С ПРАВИЛАМИ РАСКРОЯ](#)



- Приклеить косую клеевую кромку по срезам пройм деталей передней и задней половинок. Приклеить долевую кромку по срезам разреза среднего шва задней половинки с заходом за линию рассечки под разрез на 5 мм. Приклеить клеевые детали на припуски нижней части шлицы бокового шва задней половинки, на припуски верхней части шлицы бокового шва передней половинки с заходом на 5 мм за линию сгиба.



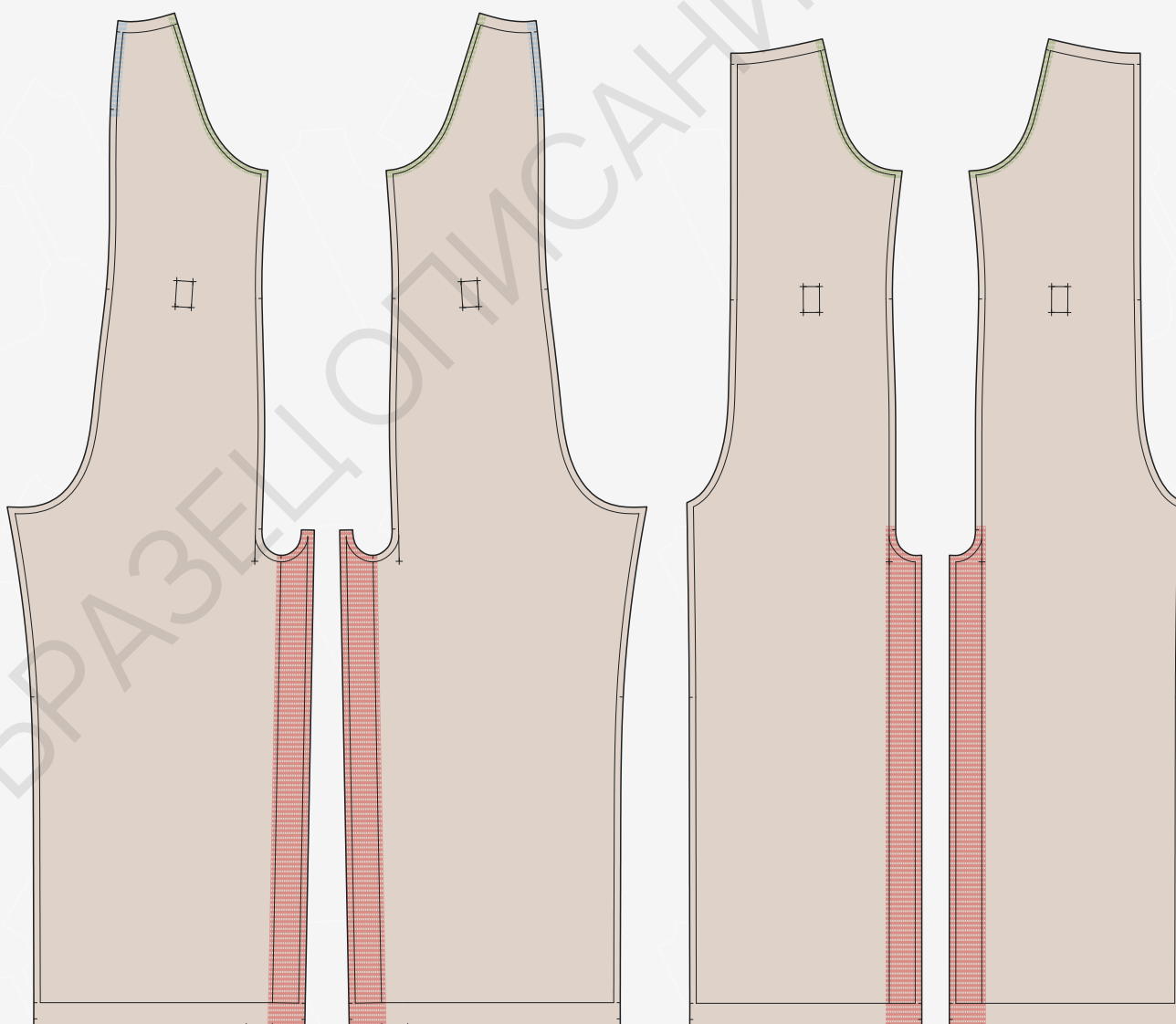
Дублерин средней плотности

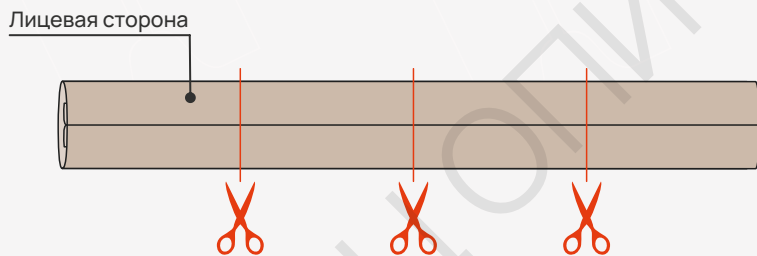
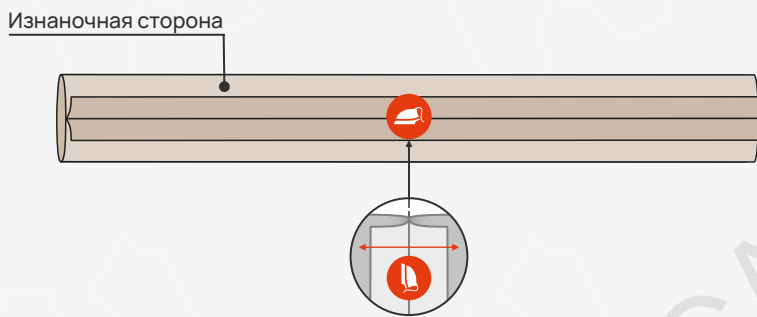
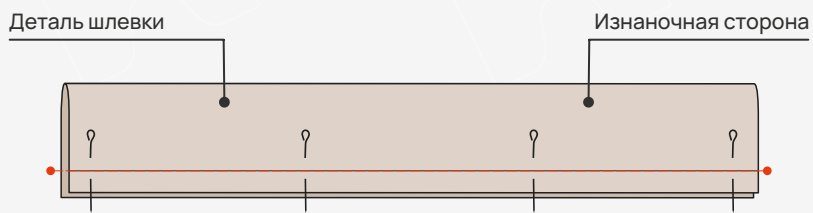


Клеевая кромка (ширина 1 см)



Клеевая кромка (ширина 1,5 см)





ЗАГОТОВКА ШЛЕВОК

1. Сложить деталь шлевок лицевой стороной внутрь, совместить срезы, зафиксировать булавками. Проложить строчку с шириной припуска 1 см.

Важно! В процессе пошива изделия в начале и в конце строчки необходимо ставить закрепки длиной 5-7 мм. На схемах закрепки обозначены красной точкой.

2. Приутюжить шов с изнаночной стороны, затем разутюжить припуски. Вывернуть деталь на лицевую сторону, зафиксировать булавкой шов вдоль средней линии детали. Приутюжить. Нарезать из детали 4 равных шлевки.