



Helper Sew

ОБРАЗЕЦ ОПИСАНИЯ ПОШИВА

ОПИСАНИЕ ПОШИВА БРЮК LOVA

#HELPERSEW_LOVA

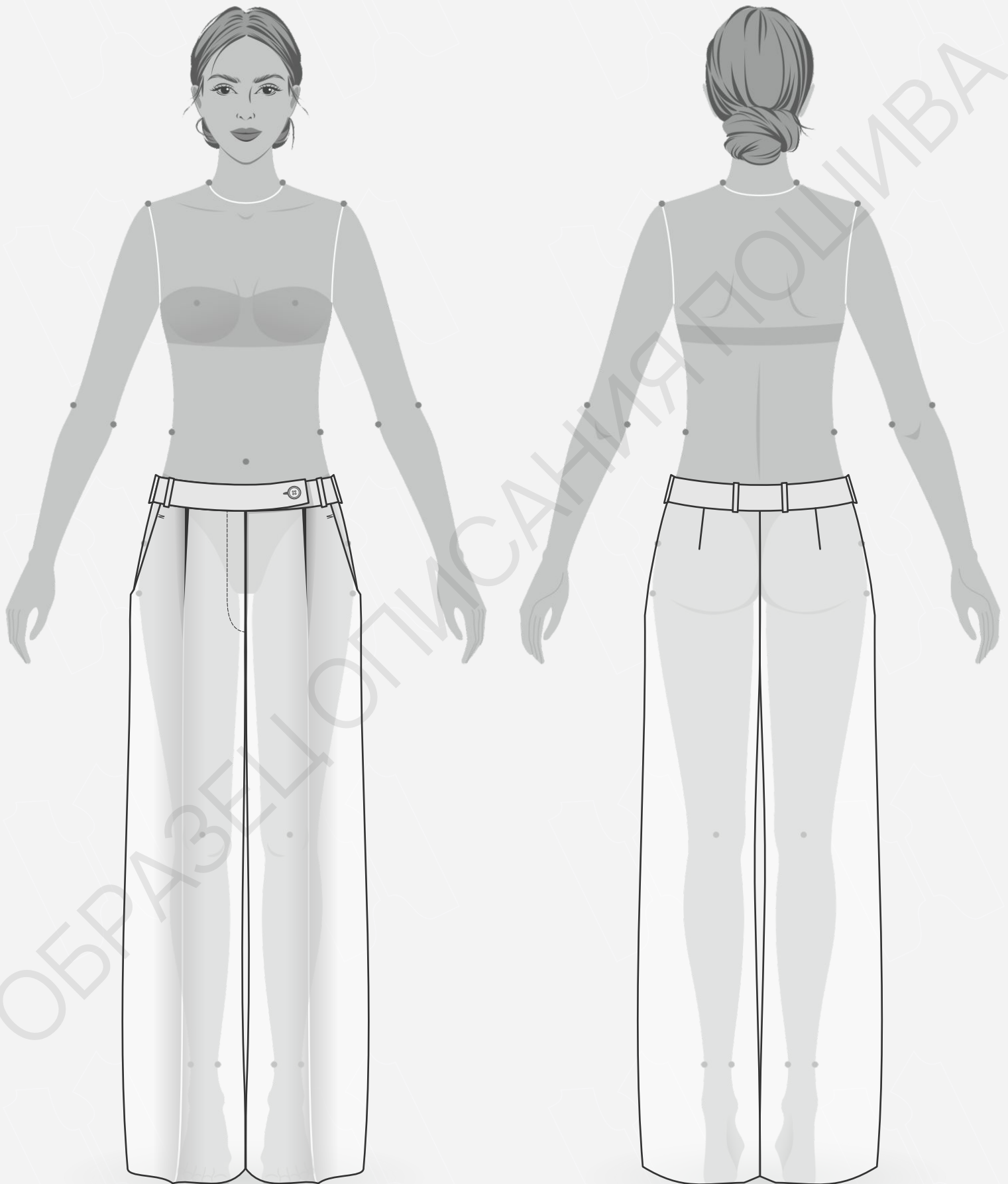
КЛИКНИТЕ НА НАЗВАНИЕ ГЛАВЫ ДЛЯ БЫСТРОГО ПРЕХОДА



- 3 ТЕХНИЧЕСКИЙ РИСУНОК**
- 4 ОПИСАНИЕ И ХАРАКТЕРИСТИКИ ИЗДЕЛИЯ**
- 6 ПАРАМЕТРЫ ИЗДЕЛИЯ И МОДЕЛИ**
- 7 ЧТО НУЖНО ДЛЯ ПОШИВА**
- 9 РАСКЛАДКА ДЕТАЛЕЙ КРОЯ**
- 13 ДУБЛИРОВАНИЕ ДЕТАЛЕЙ КРОЯ**
- 14 ПОШАГОВАЯ ТЕХНОЛОГИЯ ПОШИВА ▼**
 - 14 ОБРАБОТКА ПЕРЕДНИХ ПОЛОВИНОК БРЮК
 - 15 ОБРАБОТКА БОКОВЫХ КАРМАНОВ
 - 18 ОБРАБОТКА ЗАДНИХ ПОЛОВИНОК
 - 20 СБОРКА БРЮК. ОБРАБОТКА БОКОВЫХ ШВОВ
 - 21 СТАЧИВАНИЕ ШАГОВОГО ШВА
 - 22 ОБРАБОТКА ЗАСТЕЖКИ (ОТКОСОК)
 - 24 ОБРАБОТКА ШВА СИДЕНИЯ
 - 26 ОБРАБОТКА И НАСТРАЧИВАНИЕ ГУЛЬФИКА
 - 28 ОБРАБОТКА ШЛЕВОК
 - 29 ОБРАБОТКА ПРИТАЧНОГО ПОЯСА
 - 34 НАСТРАЧИВАНИЕ ШЛЕВОК
 - 36 ОБРАБОТКА НИЗА
 - 37 ОКОНЧАТЕЛЬНАЯ УТЮЖКА
- 38 УСЛОВНЫЕ ОБОЗНАЧЕНИЯ**
- 39 ПОЛОЖЕНИЕ ОБ АВТОРСКОМ ПРАВЕ. КОНТАКТЫ.**



ЖЕЛАЕМ ПРИЯТНОГО ПОШИВА!



- **ОПИСАНИЕ МОДЕЛИ**

Брюки женские прямого силуэта свободного облегания на притачном поясе со средней посадкой. На передних деталях центральная застежка на брючную молнию, обработаны наклонные карманы в боковом шве, заложены складки переходящие в стрелки. На задних половинках расположены талиевые вытачки. Пояс с плотным прилеганием по фигуре, с шестью шлевками, с застежкой цельнокроеного с правой деталью хлястика на петлю и пуговицу. Низ изделия с широким подгибом, подшитым потайными стежками.

Брюки сшиты из плательной ткани, состав лен 40%, хлопок 57%, эластан 3%, плотность 170 гр/м².

- **ПРИБАВКИ НА СВОБОДУ ОБЛЕГАНИЯ**

- к обхвату талии 7,5 см
- к обхвату бедер 8,5 см
- линия талии занижена на 3 см

- **ДЛИНЫ И ШИРИНЫ ИЗДЕЛИЯ**

Ширина брюк на уровне колена

- для обхвата бедер 86 см - 60,5 см
- для обхвата бедер 90 см - 61,7 см
- для обхвата бедер 94 см - 63 см
- для обхвата бедер 98 см - 64,3 см
- для обхвата бедер 102 см - 65,6 см
- для обхвата бедер 106 см - 67 см
- для обхвата бедер 110 см - 68,3 см
- для обхвата бедер 114 см - 69,6 см

Ширина брюк по низу

- для обхвата бедер 86 см - 58,6 см
- для обхвата бедер 90 см - 59,8 см
- для обхвата бедер 94 см - 61 см
- для обхвата бедер 98 см - 62,1 см
- для обхвата бедер 102 см - 63,2 см
- для обхвата бедер 106 см - 64,3 см

- для обхвата бёдер 110 см - 65,4 см
- для обхвата бёдер 114 см - 66,5 см

Длина изделия по боковому шву с учетом пояса

- для роста 152 см - 94 см
- для роста 158 см - 98 см
- для роста 164 см - 102,5 см
- для роста 170 см - 107 см
- для роста 176 см - 111,5 см
- для роста 182 см - 116 см

ОБРАЗЕЦ ОПИСАНИЯ ПОШИВА

• ПАРАМЕТРЫ МОДЕЛИ (СМ)

	РОСТ	ОБХВАТ ГРУДИ	ОБХВАТ ТАЛИИ	ОБХВАТ БЁДЕР
	171	85	61	89

• ПАРАМЕТРЫ ИЗДЕЛИЯ

ОБХВАТ БЕДЕР (СМ) - 90

РОСТ (СМ) - 170



- **ЧТО НУЖНО ДЛЯ ПОШИВА**

Выкройка, ткань, нитки (5 катушек), дублерин средней плотности (30 см), долевая клеевая кромка (ширина 1 см - 60 см), косая клеевая кромка (ширина 1,5 см - 40 см), тесьма-молния брючная (длина 18 см - 1 шт), пуговица плоская (диаметр 1,5-1,8 см - 1 шт), пуговица плоская потайная (диаметр 1,2-1,5 см - 1 шт), обычная швейная машина, оверлок, утюг с паром.

Для пошива подойдут костюмные или плательные ткани, умеренно плотные, хорошо держащие форму - костюмный хлопок, лён, вискоза, джинсовые ткани. По составу материал может быть из натуральных (хлопок, лен), искусственных (вискоза) или смешанных волокон (полиэстер и вискоза, хлопок и полиэстер).

Плотность ткани 100 - 250 гр/м².

Для деталей подкладки подойдут легкие плательные или сорочечные ткани - бязь, сатин, сорочечный хлопок - из натуральных или смешанных волокон.

Плотность материала 80 - 120 гр/м².

Для изделий из тонких и умеренно плотных тканей в качестве подкладки деталей можно использовать материал верха.

- **РАСХОД ТКАНИ ПРИ ШИРИНЕ 140 СМ**

Для обхвата бедер от 86 до 90 см

- для роста от 152 до 158 см - 140 см

- для роста от 164 до 170 см - 155 см

- для роста от 176 до 182 см - 200 см

Для обхвата бедер от 94 до 106 см

- для роста от 152 до 158 см - 185 см

- для роста от 164 до 170 см - 210 см

- для роста от 176 до 182 см - 225 см

Для обхвата бедер от 110 до 114 см

- для роста от 152 до 158 см - 190 см

- для роста от 164 до 170 см - 215 см

- для роста от 176 до 182 см - 235 см

- **РАСХОД ПОДКЛАДОЧНОЙ ТКАНИ ПРИ ШИРИНЕ 140 СМ**

– для всех обхватов бедер и ростов - 35 см

- **ПОДГОТОВКА ТКАНИ К РАСКРОЮ**

Ткань из натуральных волокон необходимо предварительно замочить в теплой воде на 30 минут, затем высушить при комнатной температуре, но оставляя немного влаги в ткани. Прodeкатировать при помощи утюга с паром. Прodeкатировать таким способом основную и подкладочную ткань. Ткань из смешанных волокон прodeкатировать при помощи утюга с паром.

[КАК НАПЕЧАТАТЬ И СКЛЕИТЬ ВЫКРОЙКУ](#)

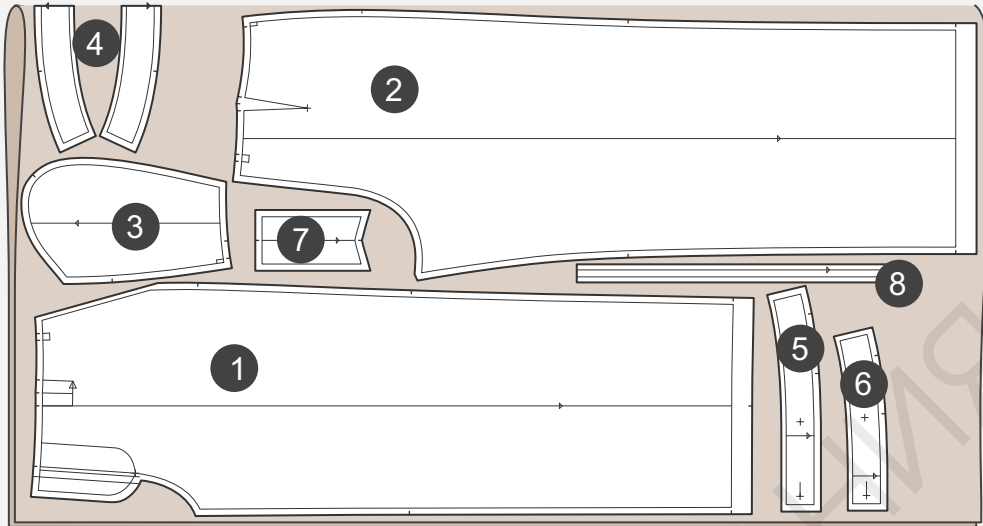
[КАК ПОДГОТОВИТЬ ВЫКРОЙКИ К РАСКРОЮ](#)

[ПРАВИЛА РАСКРОЯ](#)



- РАСКЛАДКА ДЕТАЛЕЙ КРОЯ ИЗ ОСНОВНОЙ ТКАНИ
ДЛЯ ОБХВАТА БЕДЕР ОТ 86 ДО 90 СМ

Сгиб



Кромка

СПЕЦИФИКАЦИЯ ДЕТАЛЕЙ КРОЯ ИЗ ОСНОВНОЙ ТКАНИ

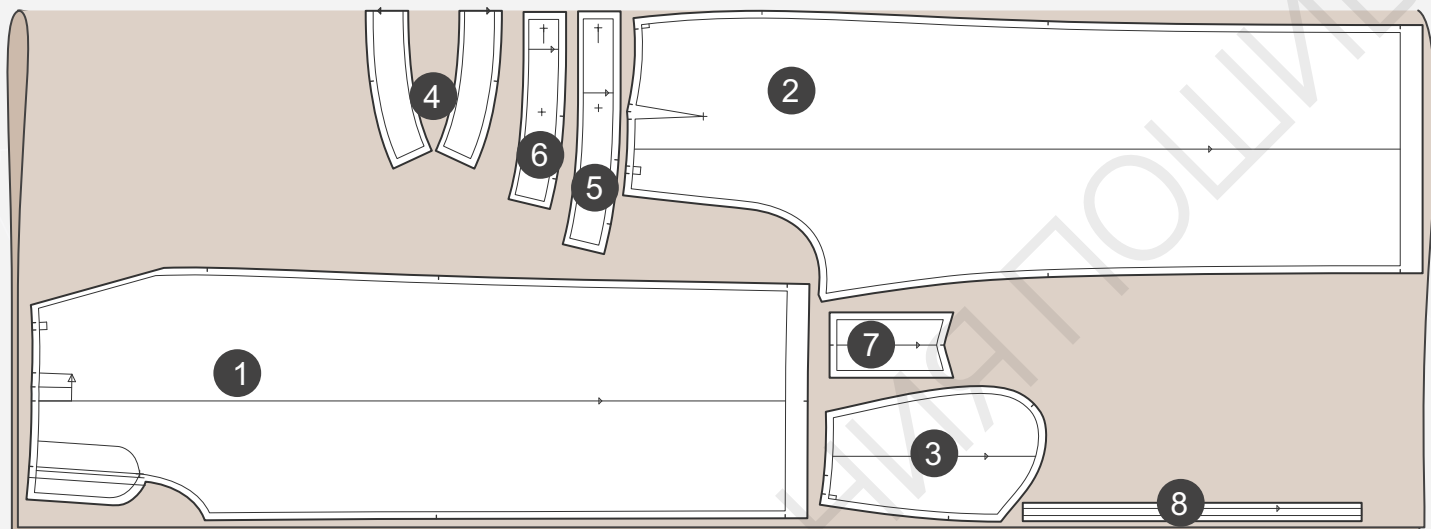
1. Передняя половинка - 2 детали,
2. Задняя половинка - 2 детали,
3. Бочок передней половинки - 2 детали,
4. Задний пояс - 2 детали со сгибом,
5. Правый пояс - 2 детали,
6. Левый пояс - 2 детали,
7. Откосок - 1 деталь,
8. Полоса для шлевок - 1 деталь.

[ЗДЕСЬ ВЫ МОЖЕТЕ ОЗНАКОМИТЬСЯ С ПРАВИЛАМИ РАСКРОЯ](#)



- РАСКЛАДКА ДЕТАЛЕЙ КРОЯ ИЗ ОСНОВНОЙ ТКАНИ
ДЛЯ ОБХВАТА БЕДЕР ОТ 94 ДО 98 СМ

Сгиб



Кромка

СПЕЦИФИКАЦИЯ ДЕТАЛЕЙ КРОЯ ИЗ ОСНОВНОЙ ТКАНИ

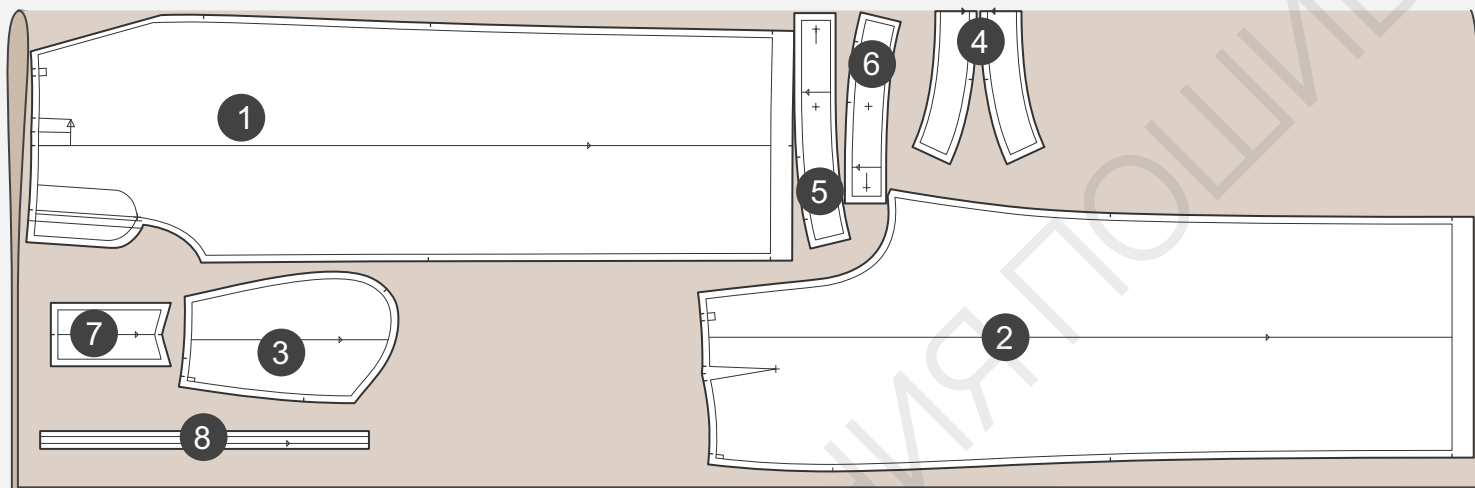
1. Передняя половинка - 2 детали,
2. Задняя половинка - 2 детали,
3. Бочок передней половинки - 2 детали,
4. Задний пояс - 2 детали со сгибом,
5. Правый пояс - 2 детали,
6. Левый пояс - 2 детали,
7. Откосок - 1 деталь,
8. Полоса для шлевок - 1 деталь.

[ЗДЕСЬ ВЫ МОЖЕТЕ ОЗНАКОМИТЬСЯ С ПРАВИЛАМИ РАСКРОЯ](#)



- РАСКЛАДКА ДЕТАЛЕЙ КРОЯ ИЗ ОСНОВНОЙ ТКАНИ
ДЛЯ ОБХВАТА БЕДЕР ОТ 102 ДО 114 СМ

Сгиб



Кромка

СПЕЦИФИКАЦИЯ ДЕТАЛЕЙ КРОЯ ИЗ ОСНОВНОЙ ТКАНИ

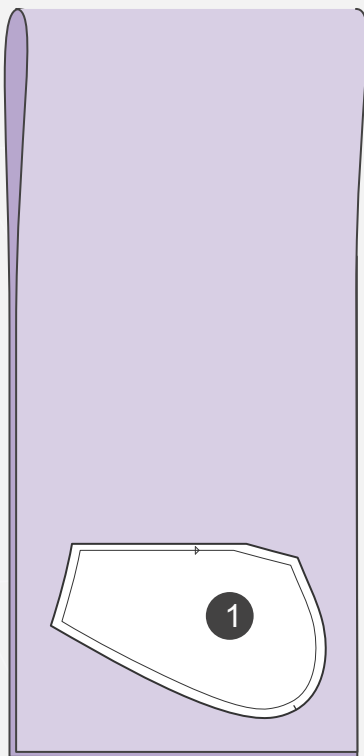
1. Передняя половинка - 2 детали,
2. Задняя половинка - 2 детали,
3. Бочок передней половинки - 2 детали,
4. Задний пояс - 2 детали со сгибом,
5. Правый пояс - 2 детали,
6. Левый пояс - 2 детали,
7. Откосок - 1 деталь,
8. Полоса для шлевок - 1 деталь.

[ЗДЕСЬ ВЫ МОЖЕТЕ ОЗНАКОМИТЬСЯ С ПРАВИЛАМИ РАСКРОЯ](#)



- РАСКЛАДКА ДЕТАЛЕЙ КРОЯ ИЗ ПОДКЛАДОЧНОЙ ТКАНИ

Сгиб



Кромка

СПЕЦИФИКАЦИЯ ДЕТАЛЕЙ КРОЯ ИЗ ПОДКЛАДОЧНОЙ ТКАНИ

1. Подкладка кармана - 2 детали.

Важно! В изделиях из тонких и умеренно плотных тканей для деталей подкладки кармана можно использовать материал верха.

[ЗДЕСЬ ВЫ МОЖЕТЕ ОЗНАКОМИТЬСЯ С ПРАВИЛАМИ РАСКРОЯ](#)



- Продублировать гульфик, заходя за рассечку на 5 мм. Срезать часть припуска среднего среза по лекалу для левой половинки брюк под откосок, приклеить долевую клеевую кромку шириной 1,5 см на левой передней половинке по припуску шва притачивания откоска. Продублировать деталь откоска. Продублировать полностью детали притачного пояса. Приклеить долевую клеевую кромку вдоль линии входа в карман на передних половинках.



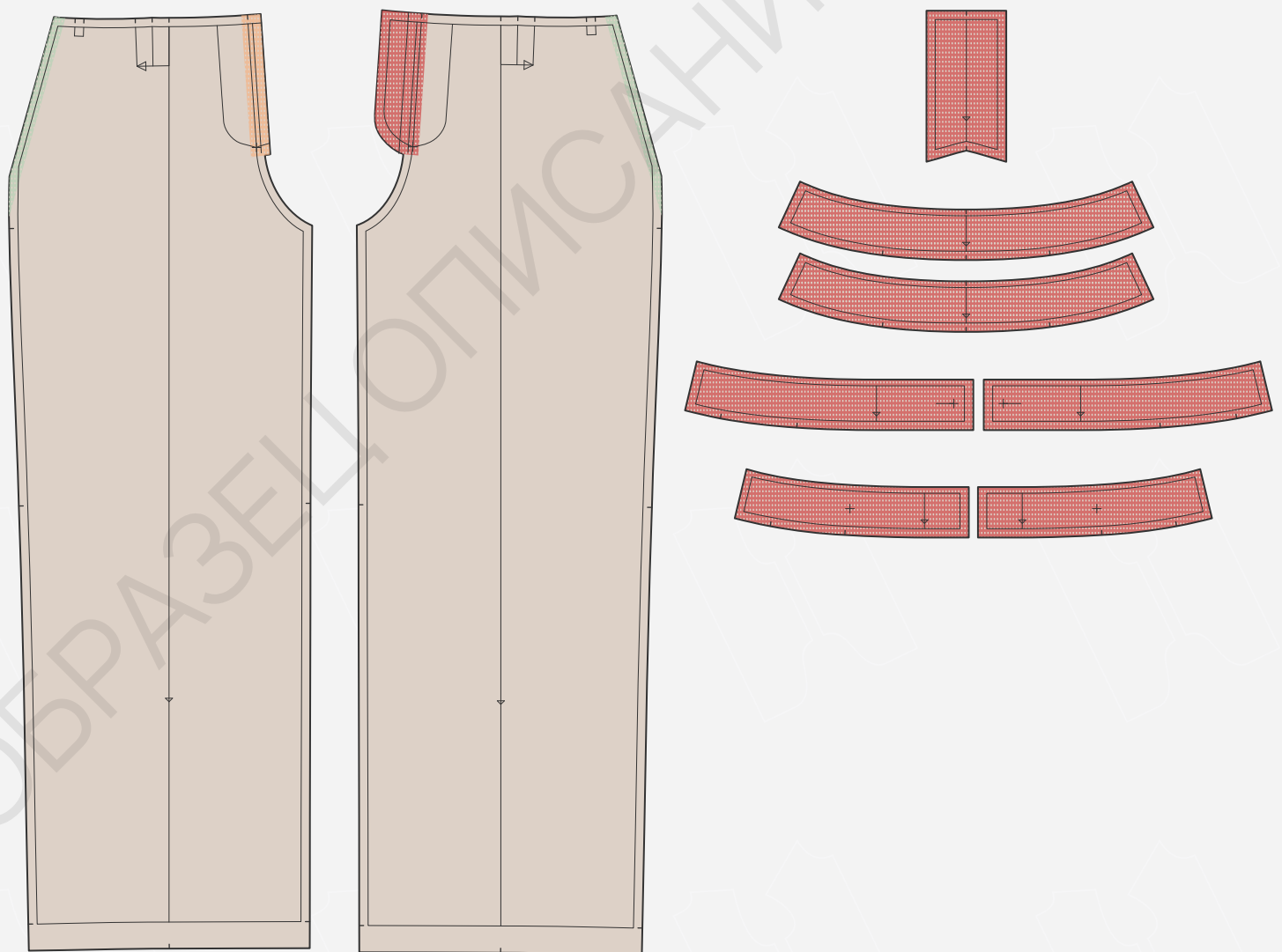
Дублирин средней плотности



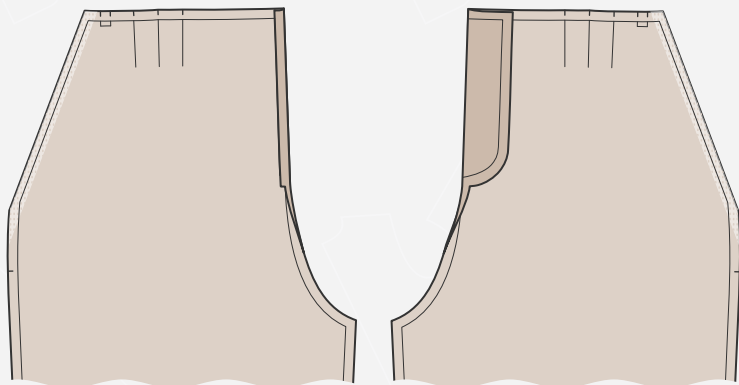
Клеевая кромка (ширина 1 см)



Клеевая кромка (ширина 1,5 см)

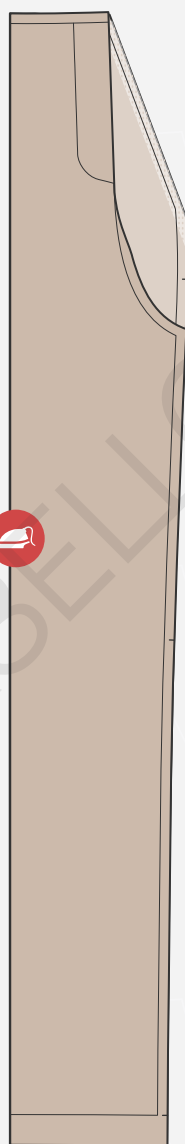


ОБРАБОТКА ПЕРЕДНИХ ПОЛОВИНОК БРЮК



1. Заутюжить сгиб гульфика, перегибая деталь правой передней половинки по рассечке.

2. Заутюжить припуск шва притачивания откоса 1 см на левой передней половинке брюк.



3. Заутюжить стрелки, складывая детали передней половинки изнаночной стороной внутрь по рассечкам.