



Helper Sew



ОПИСАНИЕ ПОШИВА ЖАКЕТА TAYLOR

#HELPERSEW_TAYLOR

КЛИКНИТЕ НА НАЗВАНИЕ ГЛАВЫ ДЛЯ БЫСТРОГО ПРЕХОДА



- 4 ТЕХНИЧЕСКИЙ РИСУНОК
- 5 ОПИСАНИЕ И ХАРАКТЕРИСТИКИ ИЗДЕЛИЯ
- 7 ПАРАМЕТРЫ ИЗДЕЛИЯ И МОДЕЛИ
- 8 ЧТО НУЖНО ДЛЯ ПОШИВА
- 10 РАСКЛАДКА ДЕТАЛЕЙ КРОЯ
- 14 ДУБЛИРОВАНИЕ ДЕТАЛЕЙ КРОЯ
- 15 ПОШАГОВАЯ ТЕХНОЛОГИЯ ПОШИВА ▼
 - 15 ОБРАБОТКА РЕЛЬЕФНЫХ ШВОВ И ВЫТАЧЕК ПЕРЕДА
 - 18 ЗАГОТОВКА КЛАПАНОВ И РАМОК КАРМАНА
 - 19 ОБРАБОТКА КАРМАНА
 - 25 ОБРАБОТКА СРЕДНЕГО ШВА СПИНКИ И ШЛИЦЫ
 - 27 ОБРАБОТКА РЕЛЬЕФНЫХ ШВОВ СПИНКИ
 - 28 ОБРАБОТКА ПЛЕЧЕВЫХ ШВОВ
 - 29 ОБРАБОТКА ВОРОТНИКА И БОРТА
 - 38 ОБРАБОТКА БОКОВЫХ ШВОВ
 - 39 ОБРАБОТКА НИЗА ИЗДЕЛИЯ
 - 40 ОБРАБОТКА РУКАВА
 - 43 ВТАЧИВАНИЕ РУКАВА
 - 45 ОБРАБОТКА ПОДКЛАДКИ
 - 54 ПРИТАЧИВАНИЕ ПОДКЛАДКИ ПО ПОДБОРТУ И ОБТАЧКЕ ГОРЛОВИНЫ СПИНКИ
 - 55 ОБРАБОТКА РУКАВОВ ПОДКЛАДКОЙ
 - 56 ОБРАБОТКА ШЛИЦЫ И НИЗА ИЗДЕЛИЯ ПОДКЛАДКОЙ
 - 59 НАМЕТКА И ОБРАБОТКА ПЕТЕЛЬ И ПУГОВИЦ



ЖЕЛАЕМ ПРИЯТНОГО ПОШИВА!

КЛИКНИТЕ НА НАЗВАНИЕ ГЛАВЫ ДЛЯ БЫСТРОГО ПРЕХОДА



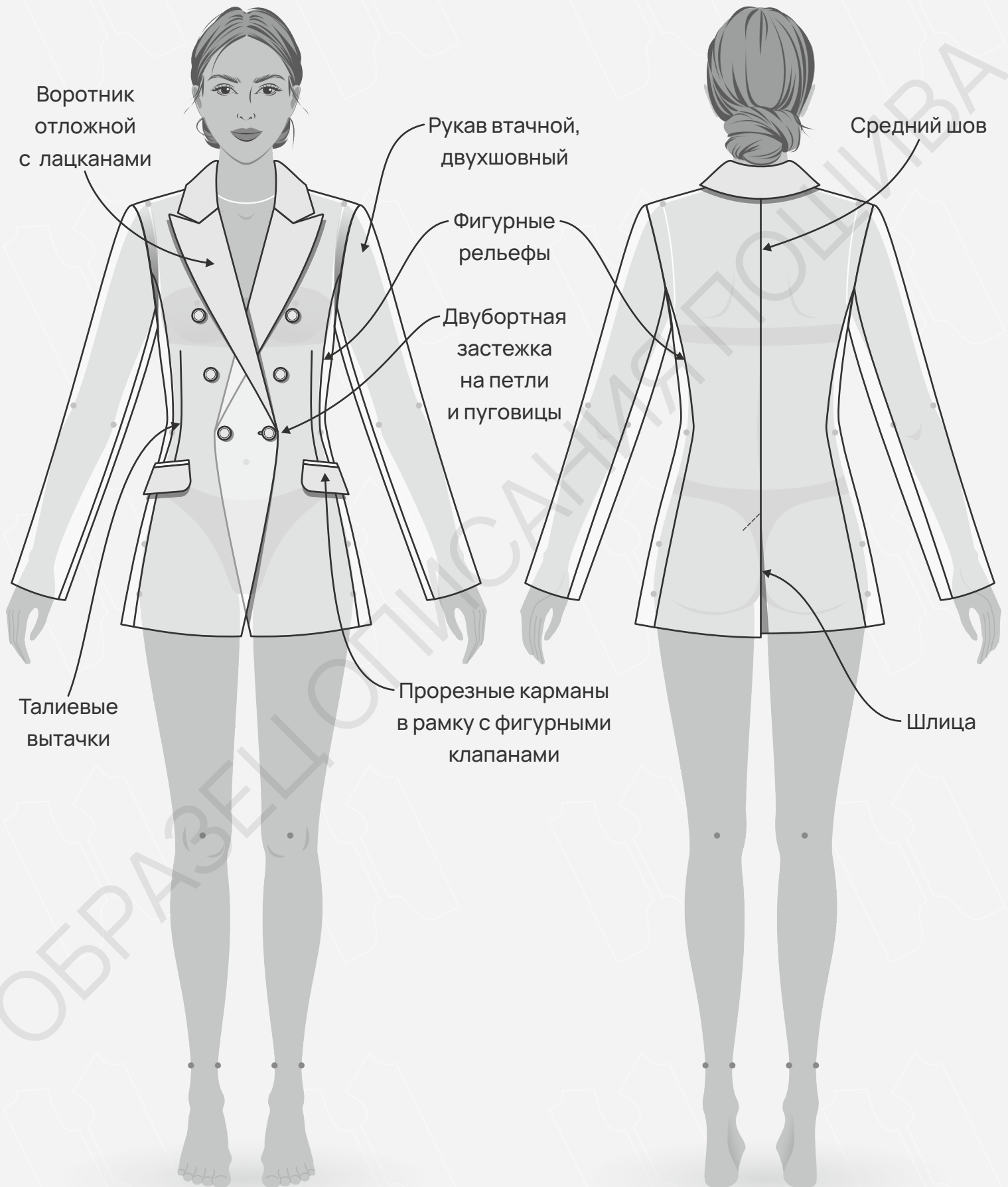
60 УСЛОВНЫЕ ОБОЗНАЧЕНИЯ

61 ПОЛОЖЕНИЕ ОБ АВТОРСКОМ ПРАВЕ. КОНТАКТЫ.

ОБРАЗЕЦ ОПИСАНИЯ ПОШИВА



ЖЕЛАЕМ ПРИЯТНОГО ПОШИВА!



• ОПИСАНИЕ МОДЕЛИ

Жакет приталенный с двубортной застежкой на 2 прорезные петли, 2 пуговицы и 4 декоративные пуговицы. Перед с фигурными рельефами из проймы до низа изделия и двумя талиевыми выточками. На передке прорезные карманы в рамку с фигурными клапанами. Спинка со средним швом, заканчивающийся шлицей. Спинка с фигурными рельефами из проймы до низа изделия. Рукав втачной, двухшовный, длинный. Воротник отложной пиджачного типа с заостренными лацканами. Жакет на притачной подкладке. Жакет сшит из костюмной ткани, состав 60% шерсть, 40% полиэстер, плотность 290 гр/м². В качестве подкладки использована подкладочная ткань, состав вискоза 100%, плотность 120 гр/м².

• ПРИБАВКИ НА СВОБОДУ ОБЛЕГАНИЯ

- к обхвату груди 11 см
- к обхвату талии 14,5 см
- к обхвату бедер 14,5 см
- к обхвату плеча 8 см

• ДЛИНЫ И ШИРИНЫ ИЗДЕЛИЯ

Длина изделия по средней линии спинки

- для роста 152 см - 70,5 см
- для роста 158 см - 72,5 см
- для роста 164 см - 74,5 см
- для роста 170 см - 76,5 см
- для роста 176 см - 78,5 см
- для роста 182 см - 80,5 см

Длина плечевого шва

- для обхвата груди 80 см - 12,8 см
- для обхвата груди 84 см - 13 см
- для обхвата груди 88 см - 13,2 см
- для обхвата груди 92 см - 13,4 см
- для обхвата груди 96 см - 13,6 см
- для обхвата груди 100 см - 13,7 см
- для обхвата груди 104 см - 13,9 см
- для обхвата груди 108 см - 14,1 см

Длина рукава

- для роста 152 см - 57,5 см
- для роста 158 см - 59,7 см
- для роста 164 см - 61,9 см
- для роста 170 см - 64,2 см
- для роста 176 см - 66,4 см
- для роста 182 см - 68,6 см

ОБРАЗЕЦ ОПИСАНИЯ ПОШИВА

• ПАРАМЕТРЫ МОДЕЛИ (СМ)

	РОСТ	ОБХВАТ ГРУДИ	ОБХВАТ ТАЛИИ	ОБХВАТ БЁДЕР
	171	85	61	89

• ПАРАМЕТРЫ ИЗДЕЛИЯ

ОБХВАТ ГРУДИ (СМ) - 84

РОСТ (СМ) - 170



- **ЧТО НУЖНО ДЛЯ ПОШИВА**

Выкройка, основная ткань, подкладочная ткань, нитки (1 катушка), дублерин средней плотности, долевая клеевая кромка (шириной 1,5 см - 5 м), пуговицы Ø 2-2,2 см (6 шт), внутренняя пуговица (1 шт), подплечники (высота 1 см - 2 шт), ватин для изготовления подокатников (или синтепон), прямострочная швейная машина, утюг с паром.

Для пошива подойдут ткани костюмной группы, плотные, пластичные, сохраняющие форму изделия. По составу материал может быть с содержанием натуральных (шерсть, лен), искусственных (вискоза), синтетических волокон (полиэстер, эластан) или смешанных (шерсть и полиэстер, вискоза и полиэстер, полиэстер и эластан).

Для основной ткани - шерсть, лен, вискоза, габардин, твид, для подкладочной - вискоза, поливискоза.

Плотность основной ткани 175 - 300 гр/м², плотность подкладочной ткани 90 - 120 гр/м².

- **РАСХОД ОСНОВНОЙ ТКАНИ ПРИ ШИРИНЕ 140 СМ**

Для обхвата груди 80 см (0-4 ПГ), 84 см (0-3 ПГ), 88 см (0-2 ПГ)

- для роста от 152 до 158 см - 170 см
- для роста от 164 до 170 см - 180 см
- для роста от 176 до 182 см - 190 см

Для обхвата груди 84 см (4 ПГ), 88 см (3-4 ПГ), 92 см (0-4 ПГ), 96 см (0-3 ПГ), 100 см (0-2 ПГ)

- для роста от 152 до 158 см - 190 см
- для роста от 164 до 170 см - 200 см
- для роста от 176 до 182 см - 210 см

Для обхвата груди 92 см (5 ПГ), 96 см (4-5 ПГ), 100 см (3-5 ПГ), от 104 до 108 см (0-5 ПГ)

- для роста от 152 до 158 см - 200 см
- для роста от 164 до 170 см - 210 см
- для роста от 176 до 182 см - 220 см

*ПГ - полнотная группа

- **РАСХОД ПОДКЛАДОЧНОЙ ТКАНИ ПРИ ШИРИНЕ 145 СМ**

- для роста от 152 до 158 см - 150 см

- для роста от 164 до 170 см - 160 см

- для роста от 176 до 182 см - 170 см

- **РАСХОД ДУБЛЕРИНА ПРИ ШИРИНЕ 110 СМ**

- для роста от 152 до 158 см - 170 см

- для роста от 164 до 170 см - 175 см

- для роста от 176 до 182 см - 180 см

- **ПОДГОТОВКА ТКАНИ К РАСКРОЮ**

Ткань необходимо продекатировать при помощи утюга с паром.

[КАК НАПЕЧАТАТЬ И СКЛЕИТЬ ВЫКРОЙКУ](#)

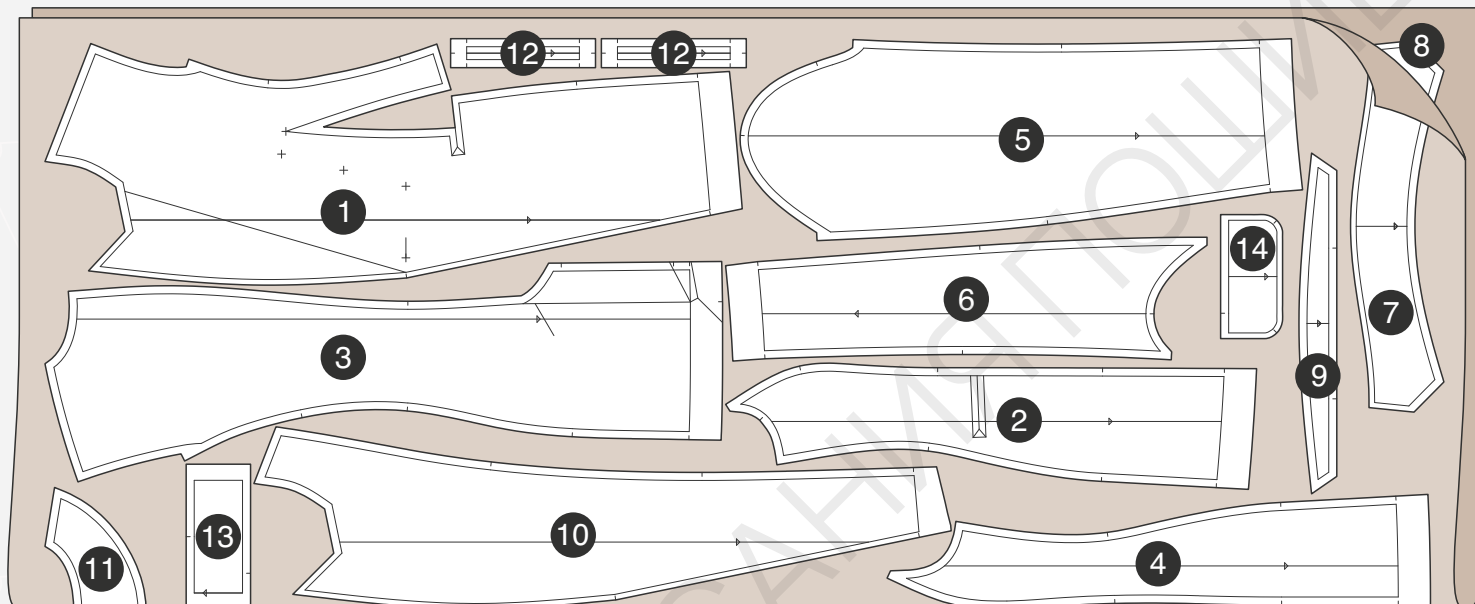
[КАК ПОДГОТОВИТЬ ВЫКРОЙКИ К РАСКРОЮ](#)

[ПРАВИЛА РАСКРОЯ](#)



- РАСКЛАДКА ДЕТАЛЕЙ КРОЯ ИЗ ОСНОВНОЙ ТКАНИ ДЛЯ ОБХВАТА ГРУДИ 80 СМ (0-4 ПГ), 84 СМ (0-3 ПГ), 88 СМ (0-2 ПГ)

Кромка



Сгиб

СПЕЦИФИКАЦИЯ ДЕТАЛЕЙ КРОЯ ИЗ ОСНОВНОЙ ТКАНИ

- Средняя часть переда - 2 детали,
- Боковая часть переда - 2 детали,
- Средняя часть спинки - 2 детали,
- Боковая часть спинки - 2 детали,
- Передняя часть рукава - 2 детали,
- Локтевая часть рукава - 2 детали,
- Нижний воротник - 1 деталь со сгибом,
- Верхний воротник - 1 деталь со сгибом,
- Стойка воротника - 2 детали,
- Подборт - 2 детали,
- Обтачка спинки - 1 деталь со сгибом,
- Рамка кармана - 4 детали,
- Подзор кармана - 2 детали,
- Клапан - 2 детали.

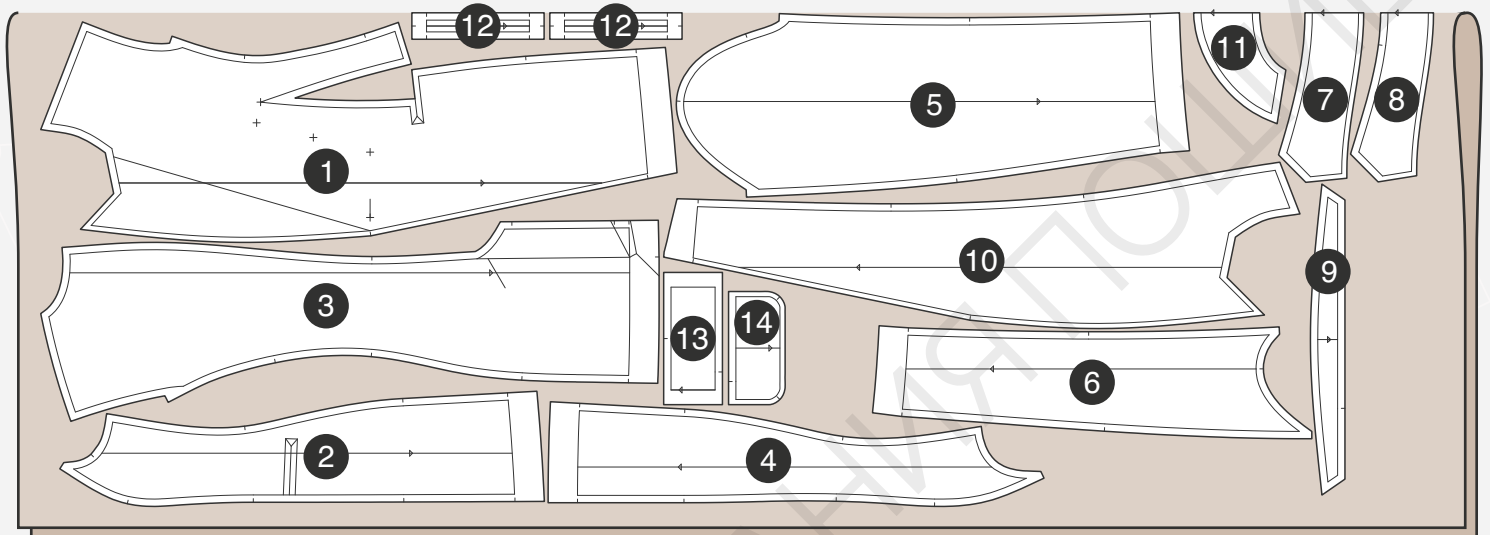
[ЗДЕСЬ ВЫ МОЖЕТЕ ОЗНАКОМИТЬСЯ С ПРАВИЛАМИ РАСКРОЯ](#)



Важно! Детали верхнего и нижнего воротников кроить в один слой.

- РАСКЛАДКА ДЕТАЛЕЙ КРОЯ ИЗ ОСНОВНОЙ ТКАНИ ДЛЯ ОБХВАТА ГРУДИ 84 СМ (4 ПГ), 88 СМ (3-4 ПГ), 92 СМ (0-4 ПГ), 96 СМ (0-3 ПГ), 100 СМ (0-2 ПГ)

Сгиб



Кромка

СПЕЦИФИКАЦИЯ ДЕТАЛЕЙ КРОЯ ИЗ ОСНОВНОЙ ТКАНИ

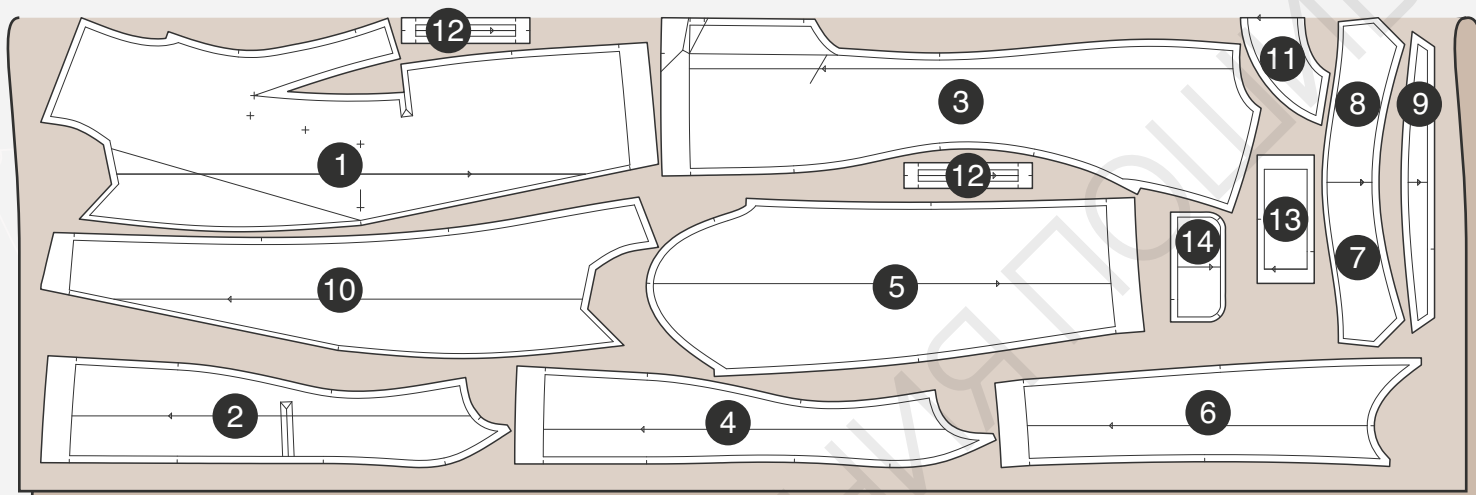
1. Средняя часть переда - 2 детали,
2. Боковая часть переда - 2 детали,
3. Средняя часть спинки - 2 детали,
4. Боковая часть спинки - 2 детали,
5. Передняя часть рукава - 2 детали,
6. Локтевая часть рукава - 2 детали,
7. Нижний воротник - 1 деталь со сгибом,
8. Верхний воротник - 1 деталь со сгибом,
9. Стойка воротника - 2 детали,
10. Подборт - 2 детали,
11. Обтачка спинки - 1 деталь со сгибом,
12. Рамка кармана - 4 детали,
13. Подзор кармана - 2 детали,
14. Клапан - 2 детали.

[ЗДЕСЬ ВЫ МОЖЕТЕ ОЗНАКОМИТЬСЯ С ПРАВИЛАМИ РАСКРОЯ](#)



- РАСКЛАДКА ДЕТАЛЕЙ КРОЯ ИЗ ОСНОВНОЙ ТКАНИ ДЛЯ ОБХВАТА ГРУДИ 92 СМ (5 ПГ), 96 СМ (4-5 ПГ), 100 СМ (3-5 ПГ), ОТ 104 ДО 108 СМ (0-5 ПГ)

Сгиб



Кромка

СПЕЦИФИКАЦИЯ ДЕТАЛЕЙ КРОЯ ИЗ ОСНОВНОЙ ТКАНИ

1. Средняя часть переда - 2 детали,
2. Боковая часть переда - 2 детали,
3. Средняя часть спинки - 2 детали,
4. Боковая часть спинки - 2 детали,
5. Передняя часть рукава - 2 детали,
6. Локтевая часть рукава - 2 детали,
7. Нижний воротник - 1 деталь со сгибом,
8. Верхний воротник - 1 деталь со сгибом,
9. Стойка воротника - 2 детали,
10. Подборт - 2 детали,
11. Обтачка спинки - 1 деталь со сгибом,
12. Рамка кармана - 4 детали,
13. Подзор кармана - 2 детали,
14. Клапан - 2 детали.

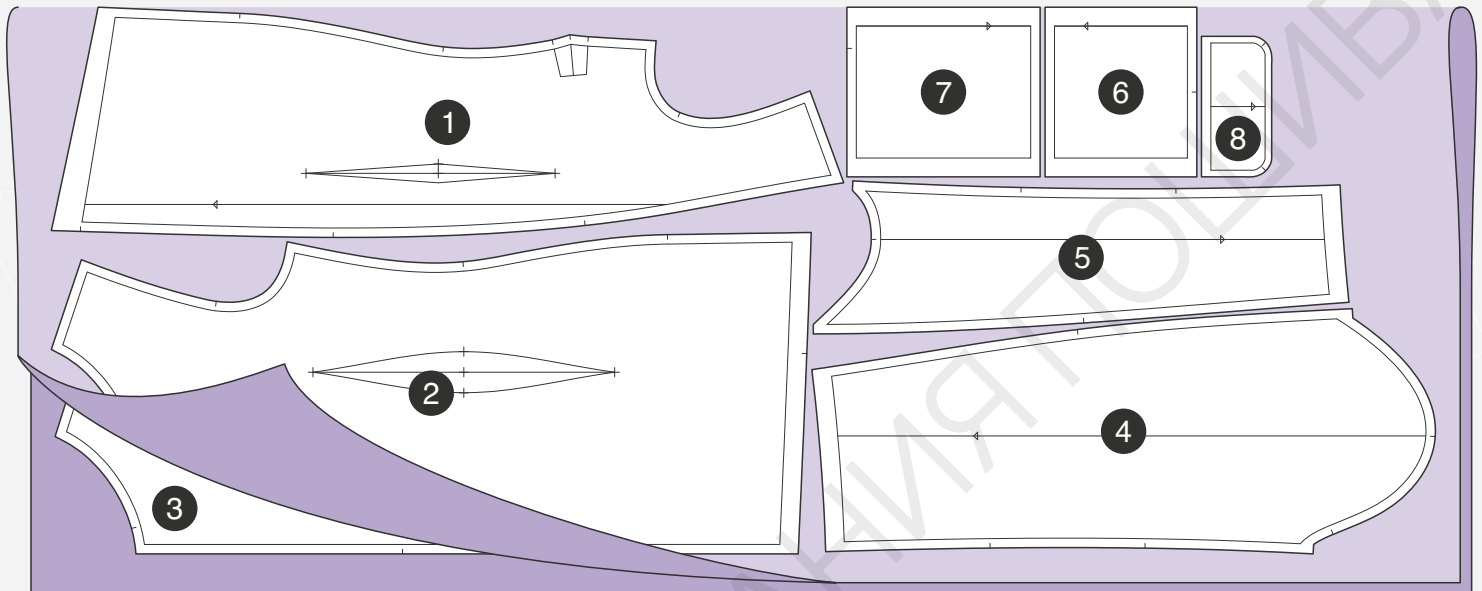
[ЗДЕСЬ ВЫ МОЖЕТЕ ОЗНАКОМИТЬСЯ С ПРАВИЛАМИ РАСКРОЯ](#)



Важно! Детали верхнего и нижнего воротников кроить в один слой.

• РАСКЛАДКА ДЕТАЛЕЙ КРОЯ ИЗ ПОДКЛАДОЧНОЙ ТКАНИ

Сгиб



Кромка

СПЕЦИФИКАЦИЯ ДЕТАЛЕЙ КРОЯ ИЗ ПОДКЛАДОЧНОЙ ТКАНИ

1. Подкладка переда - 2 детали,
2. Правая подкладка спинки - 1 деталь,
3. Левая подкладка спинки - 1 деталь,
4. Подкладка передней части рукава - 2 детали,
5. Подкладка локтевой части рукава - 2 детали,
6. Внешняя подкладка кармана - 2 детали,
7. Внутренняя подкладка кармана - 2 детали,
8. Подкладка клапана - 2 детали.

Важно! Детали правой и левой подкладок спинки кроить в один слой, расположив лекала на лицевой стороне ткани.

[ЗДЕСЬ ВЫ МОЖЕТЕ ОЗНАКОМИТЬСЯ С ПРАВИЛАМИ РАСКРОЯ](#)



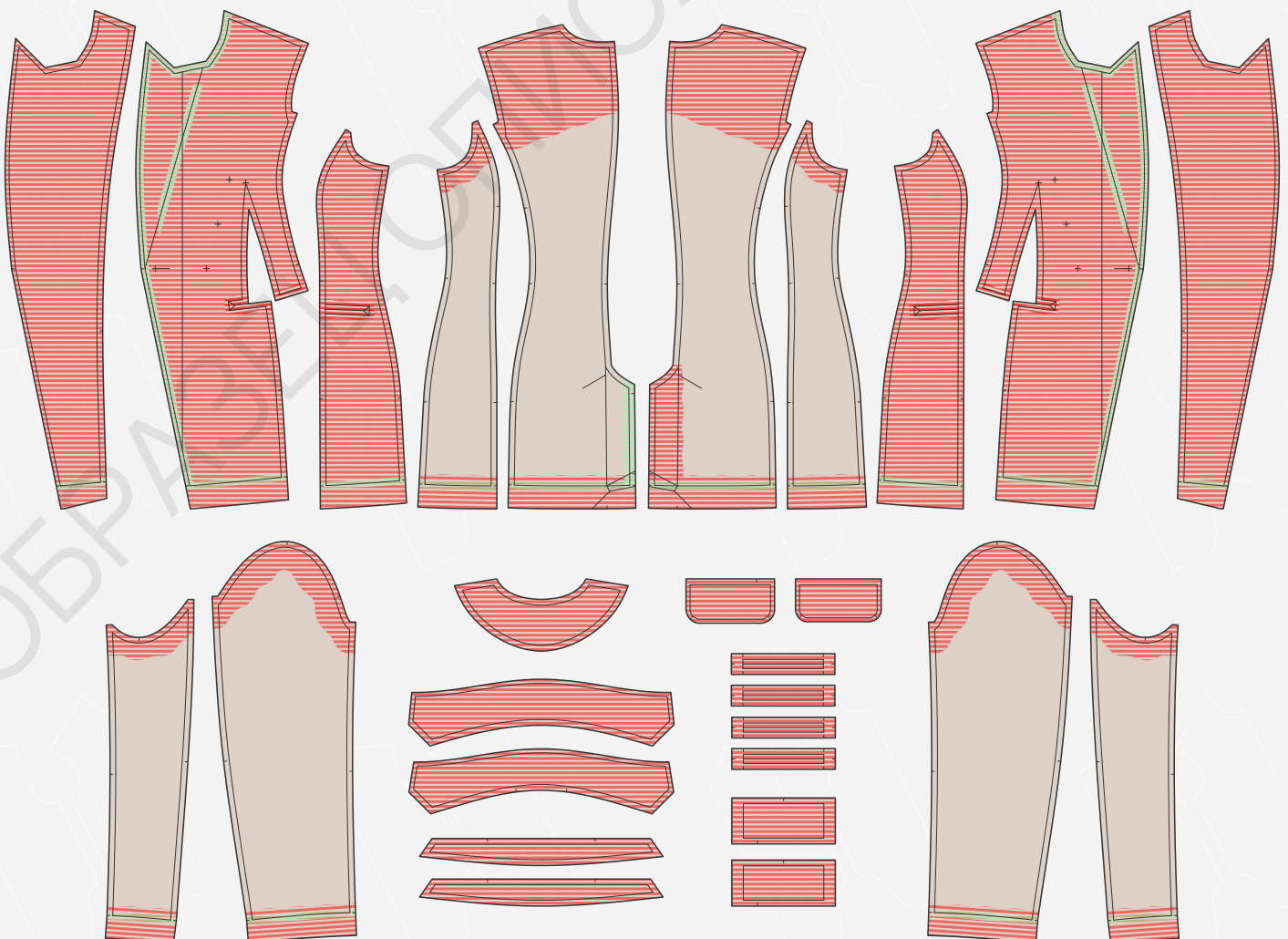
- Продублировать полностью детали переда, подборта, обтачку горловины спинки, верхний и нижний воротники, внешнюю и внутреннюю стойки, детали клапанов, рамки карманов и подзоры. Продублировать дублирином дополнительно вход в карман. Продублировать дублирином горловину, проймы и припуск на подгибку низа на деталях спинки, припуск шлицы на левой детали спинки, заходя за линию сгиба на 5 мм. Продублировать проймы и припуск на подгибку низа на боковых частях переда и спинки. Продублировать верхнюю часть оката и припуск на подгибку низа на деталях передней части рукава, нижнюю часть оката и припуск на подгибку низа на деталях локтевой части рукава. Внешние срезы дублирующих деталей оформить волнообразной линией или вырезать зигзагообразными ножницами. Проклеить долевой клеевой кромкой шириной 1,5 см срезы шлицы на детали правой спинки, линию перегиба лацкана не доходя до срезов 5-6 см, срезы горловины, раскепа, лацкана и среза борта на средней части переда. Проклеить долевую клеевую кромку по линиям перегиба нижнего припуска средней и боковой частей переда, средней и боковой частей спинки, передней и локтевой частей рукава.



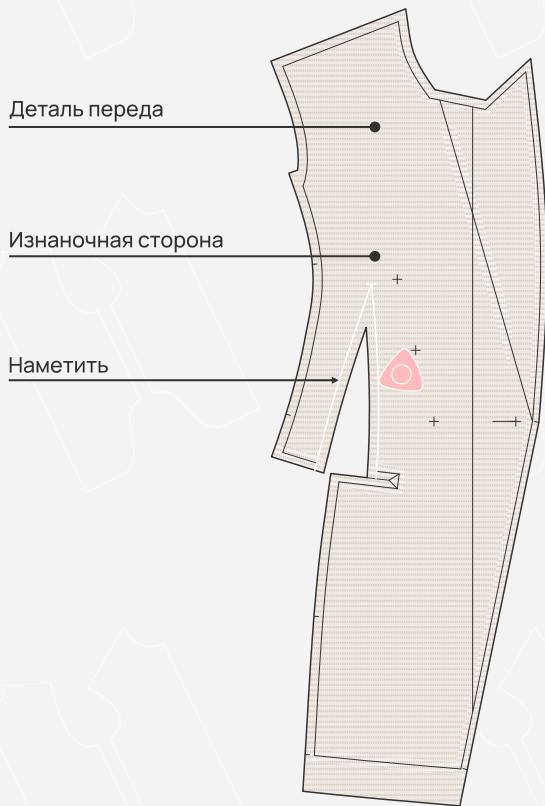
Дублирин средней плотности



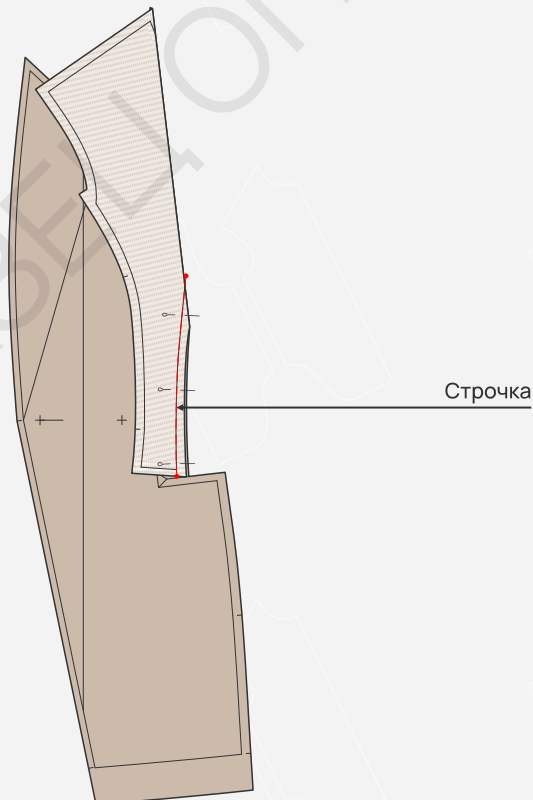
Клеевая кромка (ширина 1,5 см)



ОБРАБОТКА РЕЛЬЕФНЫХ ШВОВ И ВЫТАЧЕК ПЕРЕДА



1. Наметить по лекалу на изнаночной стороне детали переда стороны вытачки и поставить поперечную метку на вершине вытачки.



2. Сложить деталь переда лицевой стороной внутрь, уравнивая срезы вытачки, зафиксировать булавками. Стачать вытачку по намеченной линии, убирая булавки, начав строчку у основания вытачки. В начале и в конце строчки обязательно сделать закрепки, не допуская стягивания ткани.