



Helper Sew



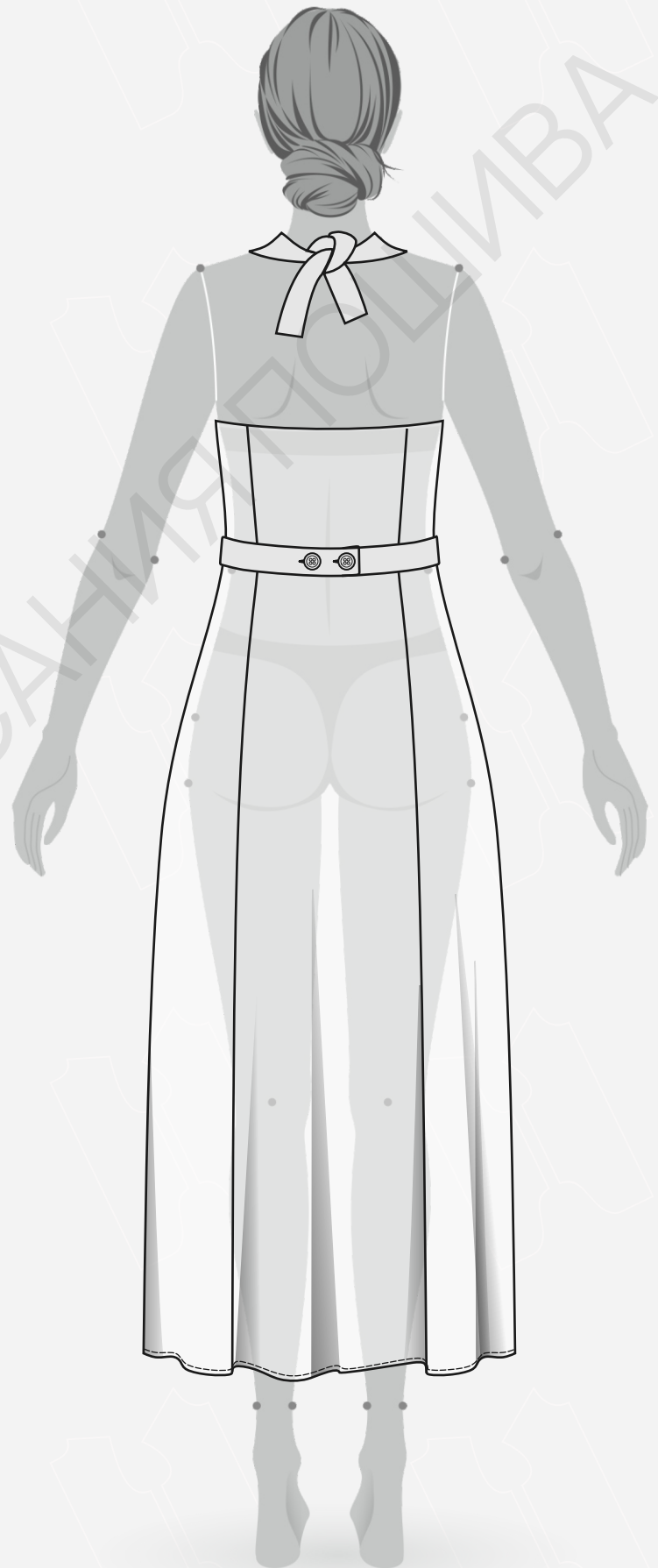
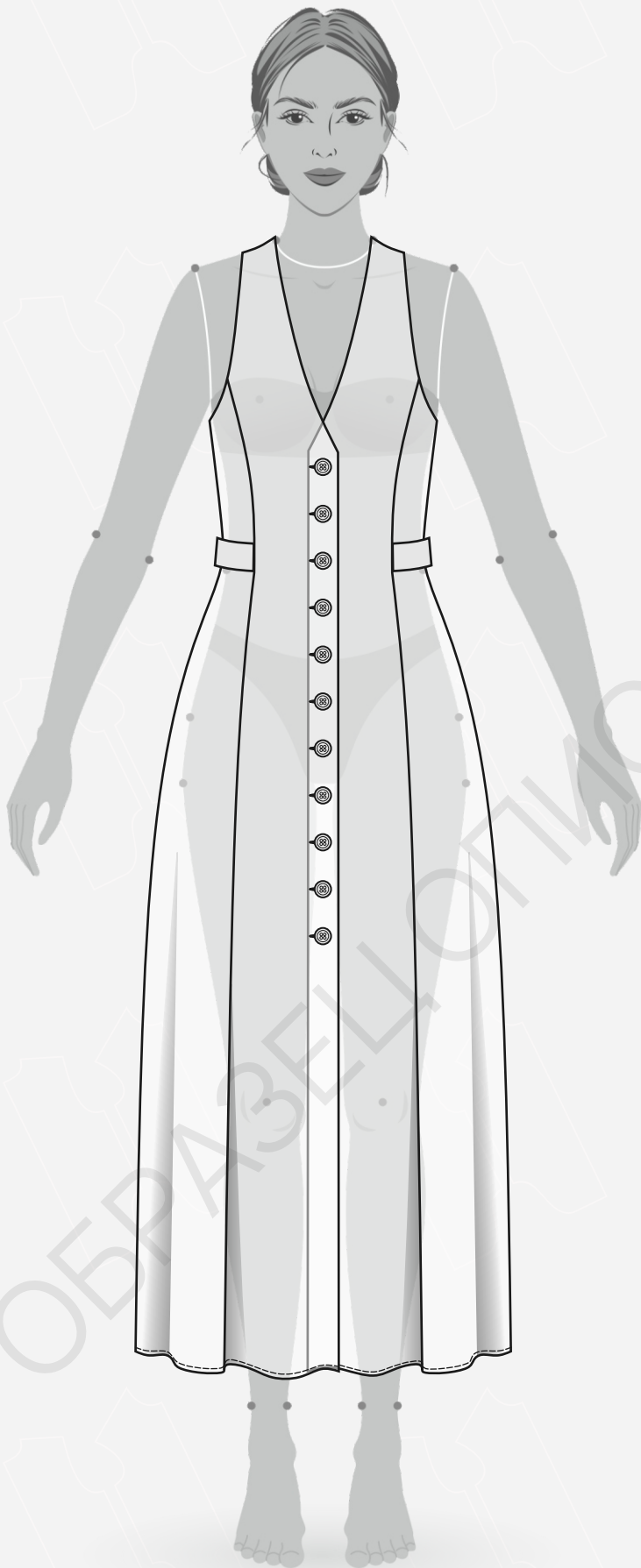
ОПИСАНИЕ ПОШИВА ПЛАТЬЯ MESA

#HELPERSEW_JASPER

КЛИКНИТЕ НА НАЗВАНИЕ ГЛАВЫ ДЛЯ БЫСТРОГО ПРЕХОДА



- 3 ТЕХНИЧЕСКИЙ РИСУНОК**
- 4 ОПИСАНИЕ И ХАРАКТЕРИСТИКИ ИЗДЕЛИЯ**
- 5 ПАРАМЕТРЫ ИЗДЕЛИЯ И МОДЕЛИ**
- 6 ЧТО НУЖНО ДЛЯ ПОШИВА**
- 7 РАСКЛАДКА ДЕТАЛЕЙ КРОЯ**
- 8 ДУБЛИРОВАНИЕ ДЕТАЛЕЙ КРОЯ**
- 9 ПОШАГОВАЯ ТЕХНОЛОГИЯ ПОШИВА ▼**
 - 9 ЗАГОТОВКА ДЕТАЛЕЙ ПОЯСА
 - 10 ЗАГОТОВКА ПОДБОРТА И ОБТАЧКИ ГОРЛОВИНЫ СПИНКИ
 - 12 ЗАГОТОВКА ПЕРЕДНЕЙ ЧАСТИ
 - 14 ЗАГОТОВКА СПИНКИ
 - 15 СБОРКА ИЗДЕЛИЯ
 - 21 ОБРАБОТКА НИЖНЕГО СРЕЗА
 - 22 ОБРАБОТКА ПЕТЕЛЬ ПУГОВИЦ
 - 22 ОКОНЧАТЕЛЬНАЯ ОБРАБОТКА ИЗДЕЛИЯ
- 23 УСЛОВНЫЕ ОБОЗНАЧЕНИЯ**
- 24 ПОЛОЖЕНИЕ ОБ АВТОРСКОМ ПРАВЕ. КОНТАКТЫ.**



- **ОПИСАНИЕ МОДЕЛИ**

Платье женское прилегающего силуэта, удлиненное, с открытым плечевым поясом, расклешенное к низу, с центральной застежкой на петли и пуговицы. На передней части и спинке обработаны рельефные швы, выходящие из проймы. Объем по линии талии регулируется застежкой пояса, закрепленной в рельефных швах передней части. Горловина спинки оформлена двумя завязками, цельнокроеными с деталями переда. Низ изделия обработан швом в подгибку с закрытым срезом. Платье сшито из плательной ткани, состав лен 40%, хлопок 57%, эластан 3%, плотность 170 гр/м².

- **ПРИБАВКИ НА СВОБОДУ ОБЛЕГАНИЯ**

- к обхвату груди 3 см
- к обхвату талии 8 см
- к обхвату бедер 10,5 см

- **ДЛИНЫ И ШИРИНЫ ИЗДЕЛИЯ**

Длина изделия посередине спинки

- для роста 152 см - 94 см
- для роста 158 см - 99 см
- для роста 164 см - 104 см
- для роста 170 см - 109 см
- для роста 176 см - 114 см
- для роста 182 см - 119 см

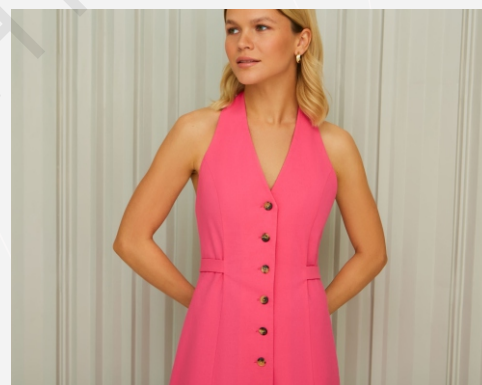
• ПАРАМЕТРЫ МОДЕЛИ (СМ)

	РОСТ	ОБХВАТ ГРУДИ	ОБХВАТ ТАЛИИ	ОБХВАТ БЁДЕР
	171	85	61	89

• ПАРАМЕТРЫ ИЗДЕЛИЯ

ОБХВАТ ГРУДИ (СМ) - 84

РОСТ (СМ) - 170



- **ЧТО НУЖНО ДЛЯ ПОШИВА**

Выкройка, ткань, нитки (5 катушек), дублерин средней плотности (165 см, но можно купить 85 см и деталь подборта продублировать двумя короткими деталями), косая клеевая кромка (ширина 1 см - 1,5 м), пуговица плоская (диаметр 1,5 см - 13 шт), обычная швейная машина, оверлок, утюг с паром.

Для пошива подойдут костюмные или плательные ткани, умеренно плотные, хорошо держащие форму - габардин, муслин, креп, джинс.

По составу материал может быть из натуральных (хлопок, лен), искусственных (вискоза) или смешанных волокон (полиэстер и вискоза, хлопок и полиэстер).

Плотность ткани 100 - 250 гр/м².

- **РАСХОД ТКАНИ ПРИ ШИРИНЕ 140 СМ**

- для роста 152 см - 220 см
- для роста 158 см - 230 см
- для роста 164 см - 235 см
- для роста 170 см - 245 см
- для роста 176 см - 255 см
- для роста 182 см - 265 см

- **ПОДГОТОВКА ТКАНИ К РАСКРОЮ**

Ткань необходимо продекатировать при помощи утюга с паром.

[КАК НАПЕЧАТАТЬ И СКЛЕИТЬ ВЫКРОЙКУ](#)

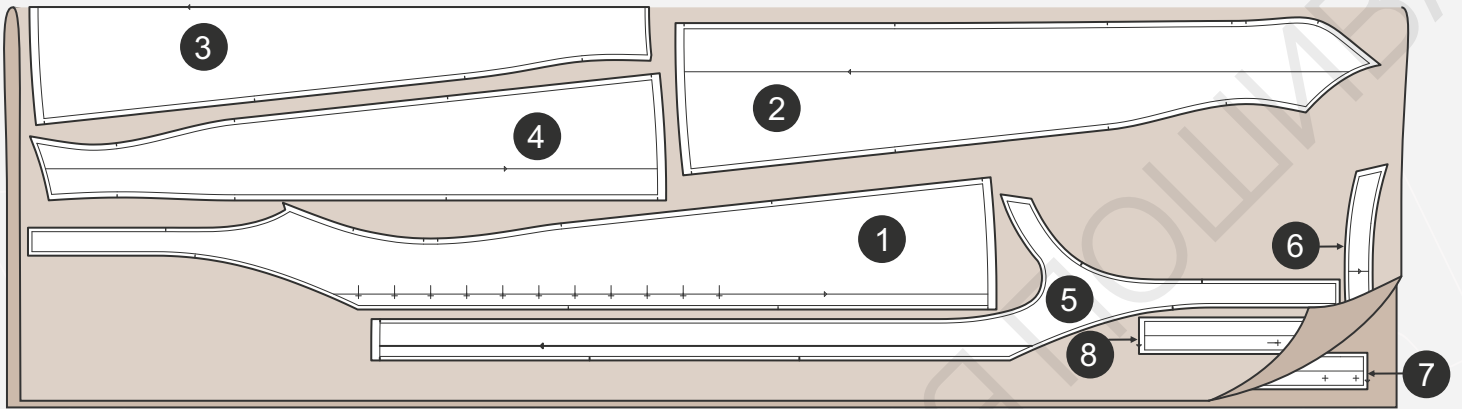
[КАК ПОДГОТОВИТЬ ВЫКРОЙКИ К РАСКРОЮ](#)

[ПРАВИЛА РАСКРОЯ](#)



• РАСКЛАДКА ДЕТАЛЕЙ КРОЯ

Сгиб



Кромка

СПЕЦИФИКАЦИЯ ДЕТАЛЕЙ КРОЯ

1. Средняя часть переда - 2 детали,
2. Боковая часть переда - 2 детали,
3. Средняя часть спинки - 1 деталь со сгибом,
4. Боковая часть спинки - 2 детали,
5. Подборт - 2 детали,
6. Обтачка верхнего среза спинки - 1 деталь (крой в один слой),
7. Правый пояс - 1 деталь,
8. Левый пояс - 1 деталь.

[ЗДЕСЬ ВЫ МОЖЕТЕ ОЗНАКОМИТЬСЯ С ПРАВИЛАМИ РАСКРОЯ](#)



- Продублировать детали подборта исключая участок завязки, продублировать полностью деталь обтачки верхнего среза спинки. По верхним срезам средней и боковой частей спинки, а так же по срезам проймы средней и боковой частей переда, по срезу горловины средней части переда до расщечек начала завязок приклеить косую клеевую кромку.



Дублирин средней плотности



Косая клеевая кромка (ширина 1 см)

