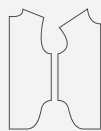


ОПИСАНИЕ ПОШИВА
БРЮК FREDA

#helpersew_freda



Helper Sew

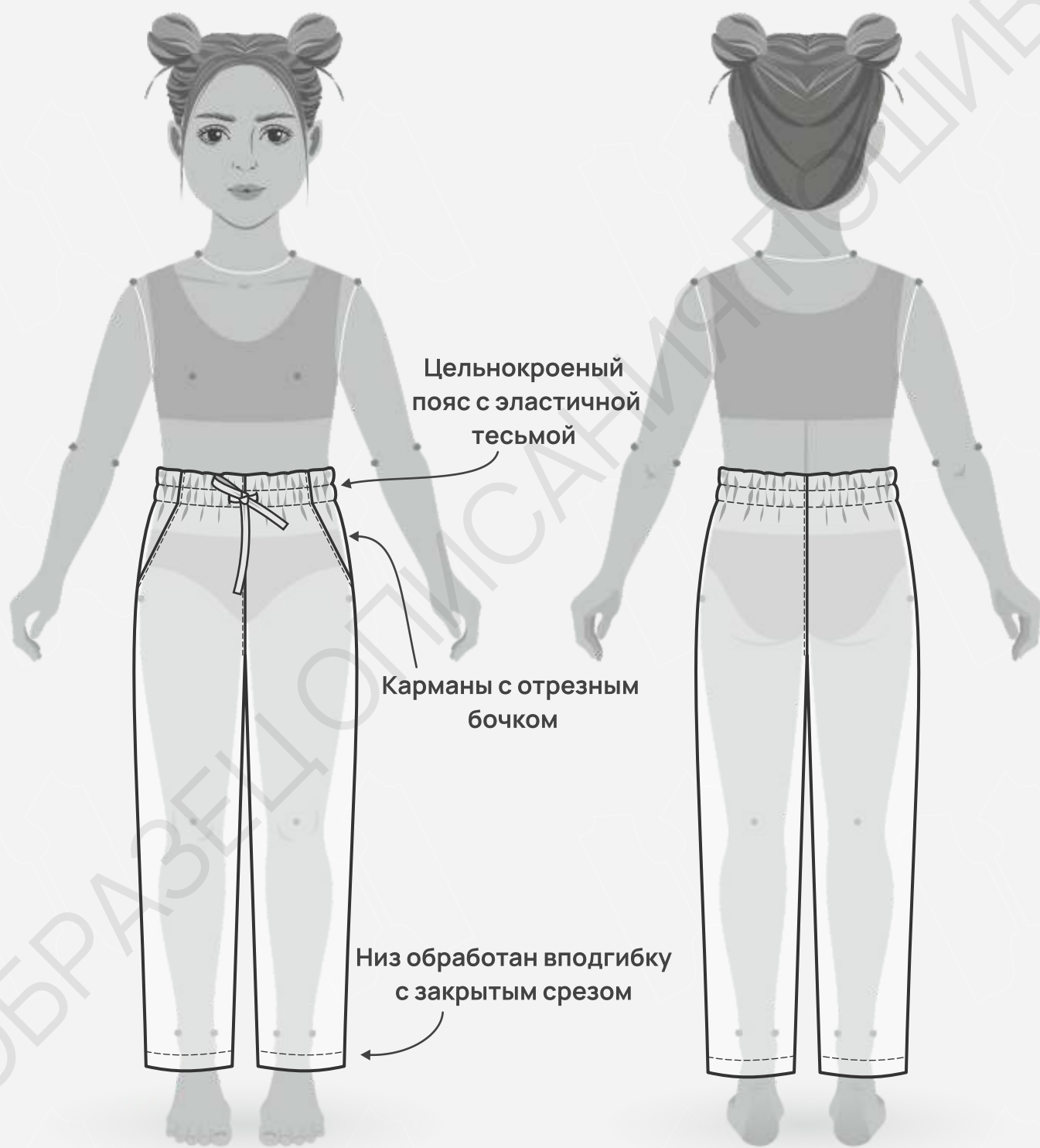
Кликните на название главы
для быстрого перехода



- 3 ТЕХНИЧЕСКИЙ РИСУНОК**
- 4 ОПИСАНИЕ И ХАРАКТЕРИСТИКИ ИЗДЕЛИЯ**
- 5 ПАРАМЕТРЫ ИЗДЕЛИЯ И МОДЕЛИ**
- 6 ЧТО НУЖНО ДЛЯ ПОШИВА**
- 7 РАСКЛАДКА ДЕТАЛЕЙ КРОЯ**
- 8 ДУБЛИРОВАНИЕ ДЕТАЛЕЙ КРОЯ**
- 9 ПОШАГОВАЯ ТЕХНОЛОГИЯ ПОШИВА ▼**
 - 9 ОБРАБОТКА ПОЯСА
 - 10 ОБРАБОТКА КАРМАНА
 - 14 СБОРКА ИЗДЕЛИЯ
 - 19 ОБРАБОТКА ПОЯСА
 - 20 ЗАГОТОВКА ШНУРА
 - 21 ОБРАБОТКА НИЗА
- 23 УСЛОВНЫЕ ОБОЗНАЧЕНИЯ**
- 24 ПОЛОЖЕНИЕ ОБ АВТОРСКОМ ПРАВЕ. КОНТАКТЫ.**



ЖЕЛАЕМ ПРИЯТНОГО ПОШИВА!





● ОПИСАНИЕ МОДЕЛИ

Брюки-"бананы" из хлопковой ткани. Пояс цельнокроенный, с эластичной тесьмой шириной 3 см. В петли на поясе вставлен плоский шнур шириной 1 см. В боковых швах карманы с отрезным бочком. По входу в карман отделочная строчка и закрепки.

Брюки сшиты из костюмной ткани - хлопок Денвер, состав 95% хлопок, 5% эластан, плотность 210 гр/м².

● ПРИБАВКИ НА СВОБОДУ ОБЛЕГАНИЯ

– к обхвату талии 24 см

– к обхвату бедер 8 см

● ОСНОВНЫЕ ДЛИНЫ И ШИРИНЫ ИЗДЕЛИЯ

Длина брюк по боковому шву с учетом пояса:

– для роста 98 см - 51 см,

– для роста 104 см - 59 см,

– для роста 110 см - 63 см,

– для роста 116 см - 70 см,

– для роста 122 см - 72 см,

– для роста 128 см - 76 см,

– для роста 134 см - 80 см,

– для роста 140 см - 84 см,

– для роста 146 см - 88 см.

Ширина брюк по низу:

– для обхвата бедер от 58 до 63 см - 32 см,

– для обхвата бедер от 69 до 73 см - 34 см,

– для обхвата бедер от 78 до 84 см - 37 см.

● ПАРАМЕТРЫ МОДЕЛИ (СМ)

	Рост	Обхват груди	Обхват талии	Обхват бёдер
	138	67	55	73

● ПАРАМЕТРЫ ИЗДЕЛИЯ

Обхват груди (см) - **73**

Рост (см) - **134**



● ЧТО НУЖНО ДЛЯ ПОШИВА

Выкройка, ткань, нитки (4 катушки), дублерин средней плотности (10 см), эластичная лента (ширина 3 см - 70 см), долевая клеевая кромка (ширина 1,5 см - 50 см), швейная машина, оверлок, утюг с паром.

Для пошива подойдут ткани плательной или костюмной группы, умеренно плотные, мягкие, пластичные - хлопок Денвер, микровельвет, деним. По составу материал может содержать натуральные (хлопок, лен, шерсть), искусственные (вискоза), синтетические (полиэстер, эластан) или смешанные волокна (хлопок и лен, хлопок и полиэстер). Плотность ткани 180-250 гр/м².

● РАСХОД ТКАНИ ПРИ ШИРИНЕ 150 СМ

Для обхвата бедер от 58 до 84 см:

- для роста от 98 до 110 см - 95 см,
- для роста от 116 до 128 см - 105 см.

● ПОДГОТОВКА ТКАНИ К РАСКРОЮ

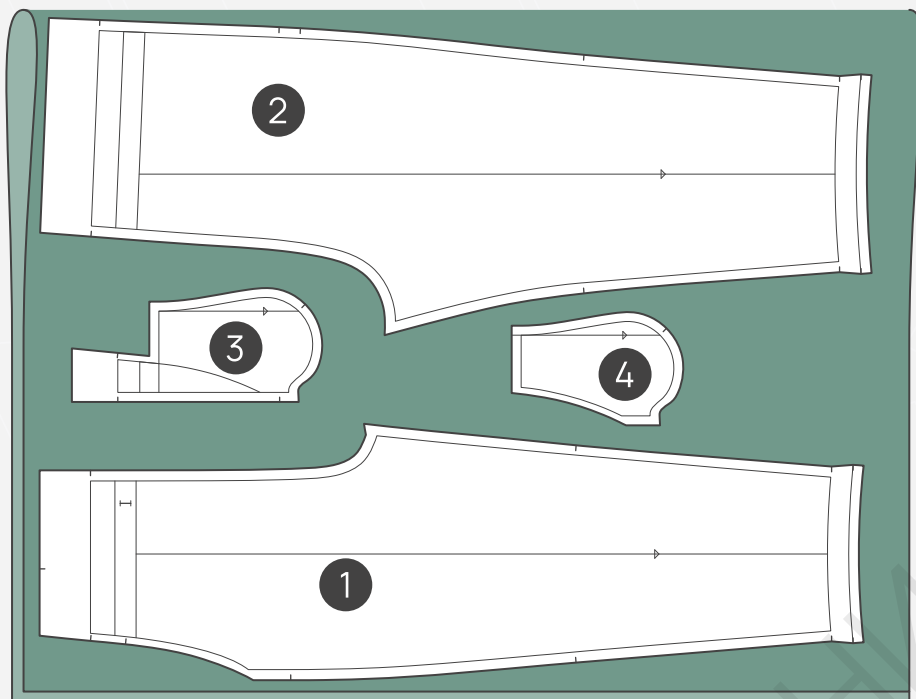
Ткань необходимо продекатировать при помощи утюга с паром.

- Как напечатать и склеить выкройку
- Как подготовить выкройки к раскрою
- Правила раскроя





Сгиб



Кромка

СПЕЦИФИКАЦИЯ ДЕТАЛЕЙ КРОЯ

1. Передняя половинка брюк - 2 детали,
2. Задняя половинка брюк - 2 детали,
3. Бочок передней половинки брюк - 2 детали,
4. Подкладка кармана - 2 детали.

Здесь вы можете ознакомиться с правилами раскроя

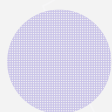




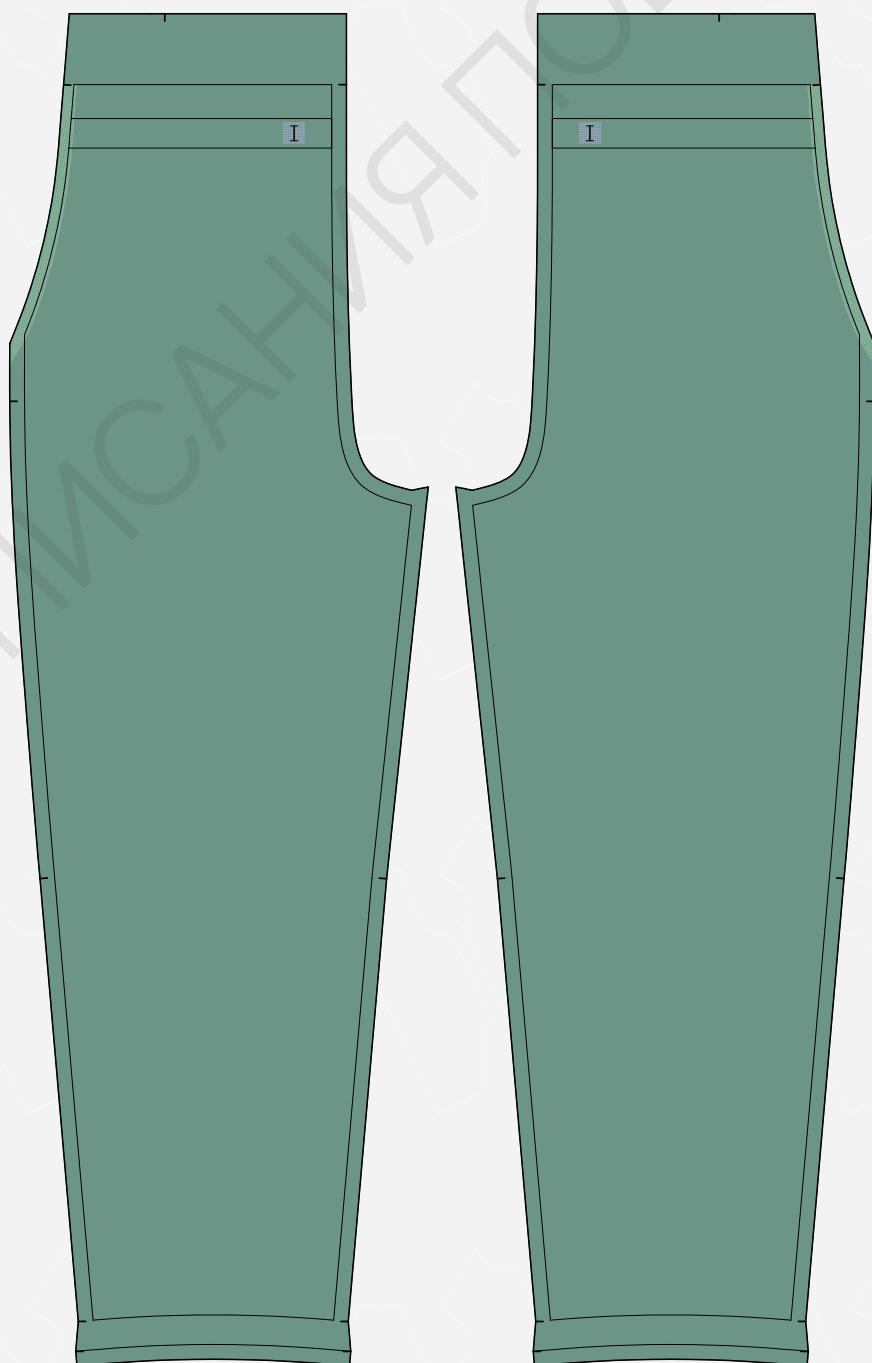
- Дублируем детали при помощи горячего утюга. При крое долевая на дублере четко совпадает с долевой на лекалах. Мелкие детали удобно кроить уже на продублированном отрезе ткани. Это позволит избежать перекосов ткани и дублерина. Обязательно проверяйте качество дублирования.



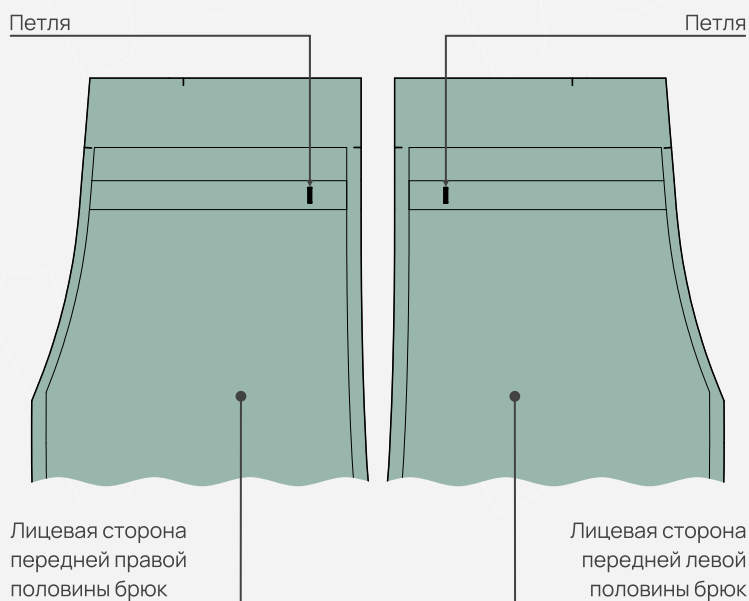
Долевая клеевая кромка шириной 1 см



Долевая клеевая кромка шириной 1,5 см



ОБРАБОТКА ПОЯСА



- 1. Обметать петли на цельнокроеном поясе переда.



- 2. Заутюжить цельнокроенный пояс на изнаночную сторону на передних и задних половинках.