



Helper Sew



ОПИСАНИЕ ПОШИВА ШОРТ MADISON

#HELPERSEW_MADISON

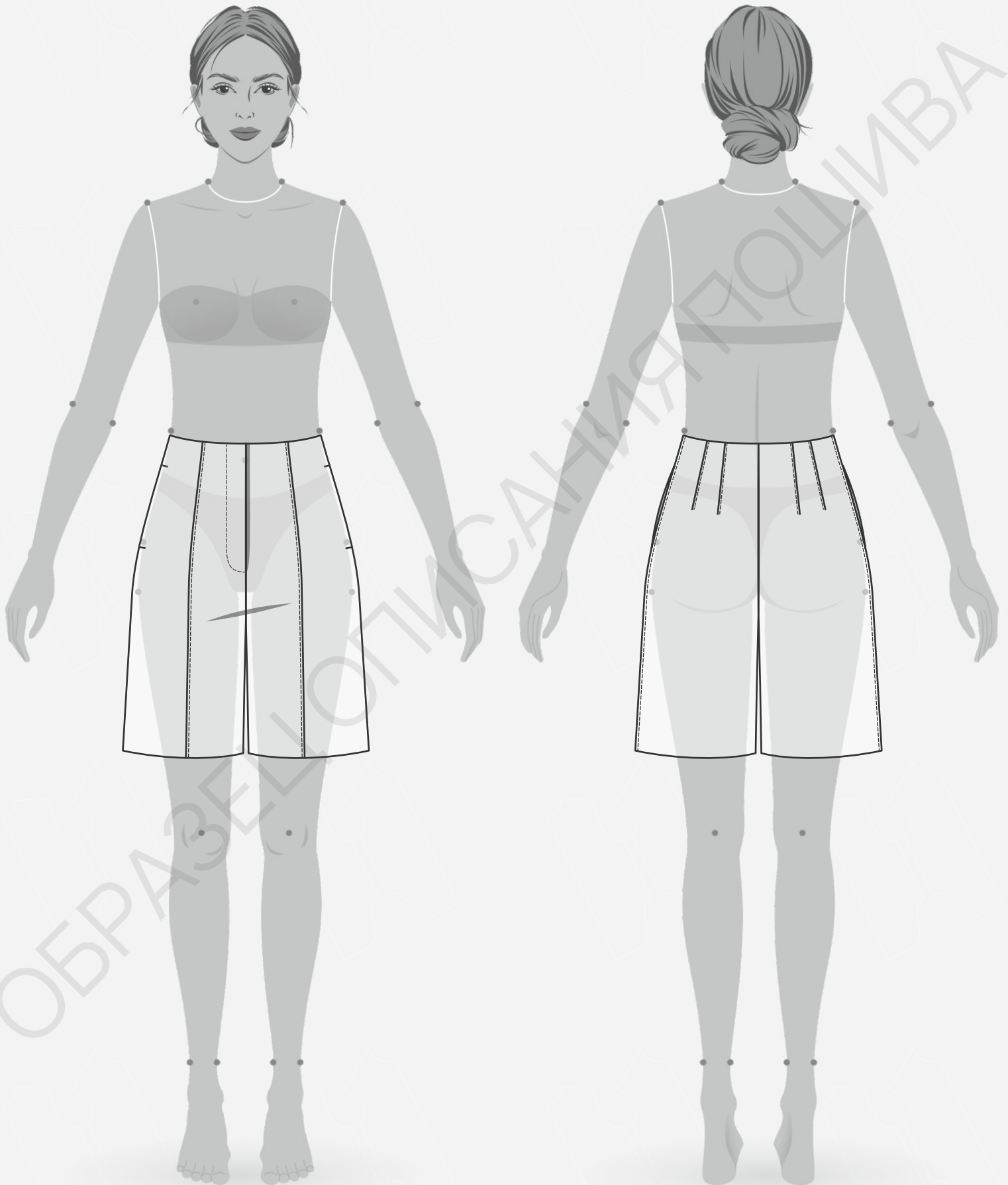
КЛИКНИТЕ НА НАЗВАНИЕ ГЛАВЫ ДЛЯ БЫСТРОГО ПРЕХОДА



- 3 ТЕХНИЧЕСКИЙ РИСУНОК**
- 4 ОПИСАНИЕ И ХАРАКТЕРИСТИКИ ИЗДЕЛИЯ**
- 5 ПАРАМЕТРЫ ИЗДЕЛИЯ И МОДЕЛИ**
- 6 ЧТО НУЖНО ДЛЯ ПОШИВА**
- 7 РАСКЛАДКА ДЕТАЛЕЙ КРОЯ**
- 10 ДУБЛИРОВАНИЕ ДЕТАЛЕЙ КРОЯ**
- 11 ПОШАГОВАЯ ТЕХНОЛОГИЯ ПОШИВА ▼**
 - 11 ОБРАБОТКА КАРМАНОВ
 - 14 ОБРАБОТКА РЕЛЬЕФНЫХ ШВОВ ПЕРЕДНИХ ПОЛОВИНОК
 - 15 ОБРАБОТКА ВЫТАЧЕК ЗАДНИХ ПОЛОВИНОК
 - 16 ОБРАБОТКА БОКОВЫХ ШВОВ
 - 18 ОБРАБОТКА ШАГОВЫХ ШВОВ
 - 19 ОБРАБОТКА СРЕДНЕГО ШВА
 - 21 ЗАГОТОВКА ОБТАЧКИ
 - 22 ОБРАБОТКА ЗАСТЕЖКИ И ВЕРХНЕГО СРЕЗА ИЗДЕЛИЯ
- 29 УСЛОВНЫЕ ОБОЗНАЧЕНИЯ**
- 30 ПОЛОЖЕНИЕ ОБ АВТОРСКОМ ПРАВЕ. КОНТАКТЫ.**



ЖЕЛАЕМ ПРИЯТНОГО ПОШИВА!



- **ОПИСАНИЕ МОДЕЛИ**

Шорты-бермуды прямого силуэта, с посадкой на талии, с центральной застежкой на брючную молнию с гульфиком. Передние половинки с вертикальными рельефными швами. В боковых швах обработаны карманы. Задние половинки с 4 талиевыми вытачками. Рельефные швы на передних половинках, вытачки и боковой шов на задних половинках с отделочной строчкой. Низ изделия с открытым срезом.

Шорты сшиты из искусственной кожи на замше, состав полиуретан 55%, полиэстер 45%, плотность 400 гр/м².

- **ПРИБАВКИ НА СВОБОДУ ОБЛЕГАНИЯ**

- к обхвату талии 3,5 см
- к обхвату бедер 4,5 см

- **ДЛИНЫ И ШИРИНЫ ИЗДЕЛИЯ**

Длина изделия по боковому шву

- для роста 152 см - 46,8 см
- для роста 158 см - 48,5 см
- для роста 164 см - 50,2 см
- для роста 170 см - 51,9 см
- для роста 176 см - 53,5 см
- для роста 182 см - 55,2 см

• ПАРАМЕТРЫ МОДЕЛИ (СМ)

	РОСТ	ОБХВАТ ГРУДИ	ОБХВАТ ТАЛИИ	ОБХВАТ БЁДЕР
	178	84	61	91

• ПАРАМЕТРЫ ИЗДЕЛИЯ

ОБХВАТ БЕДЕР (СМ) - 90

РОСТ (СМ) - 176



• ЧТО НУЖНО ДЛЯ ПОШИВА

Выкройка, искусственная кожа, подкладочная ткань, крючок, нитки (1 катушка), тесьма-молния (14 см), дублерин средней плотности (25 см), долевая клеевая кромка (ширина 1,5 см - 60 см), лапка с тефлоновым покрытием для пошива кожи, лапка для тесьмы-молнии, прямострочная швейная машина, утюг с паром.

Для пошива подойдет мягкая гладкая глянцевая или матовая искусственная кожа с подложкой. Состав верхнего слоя 100% полиуретан. Подложка по составу может быть с содержанием натуральных (хлопок), искусственных (вискоза) или смешанных волокон (вискоза и полиэстер).

Плотность материала 200 - 400 гр/м².

• РАСХОД ОСНОВНОЙ ТКАНИ ПРИ ШИРИНЕ 140 СМ

Для обхвата бедер от 82 до 110 см

- для роста от 152 до 164 см - 90 см
- для роста от 170 до 182 см - 95 см

Для обхвата бедер 114 до 126 см

- для роста от 152 до 158 см - 115 см
- для роста от 164 до 170 см - 120 см
- для роста от 176 до 182 см - 125 см

[КАК НАПЕЧАТАТЬ И СКЛЕИТЬ ВЫКРОЙКУ](#)

[КАК ПОДГОТОВИТЬ ВЫКРОЙКИ К РАСКРОЮ](#)

[ПРАВИЛА РАСКРОЯ](#)

• РАСХОД ПОДКЛАДОЧНОЙ ТКАНИ ПРИ ШИРИНЕ 140 СМ

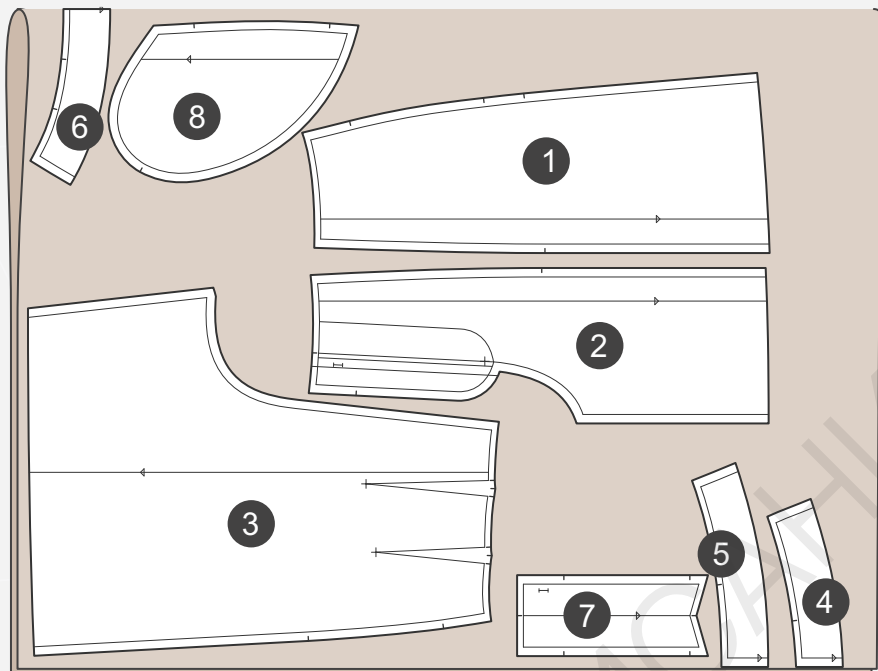
Для всех обхватов бедер и ростов - 30 см

• ПОДГОТОВКА ТКАНИ К РАСКРОЮ

Подкладочную ткань необходимо предварительно замочить в теплой воде на 30 минут, затем высушить при комнатной температуре, но оставляя немного влаги в ткани. Протекатировать при помощи утюга с паром.

- РАСКЛАДКА ДЕТАЛЕЙ КРОЯ ИЗ ОСНОВНОЙ ТКАНИ
ДЛЯ ОБХВАТА БЕДЕР ОТ 82 ДО 110 СМ

Сгиб



Кромка

СПЕЦИФИКАЦИЯ ДЕТАЛЕЙ КРОЯ ИЗ ОСНОВНОЙ ТКАНИ

- Боковая передняя половинка - 2 детали,
- Средняя передняя половинка - 2 детали,
- Задняя половинка - 2 детали,
- Правая обтачка передней половинки - 1 деталь,
- Левая обтачка передней половинки - 1 деталь,
- Обтачка задней половинки - 1 деталь со сгибом.
- Откосок - 1 деталь,
- Подкладка кармана - 2 детали.

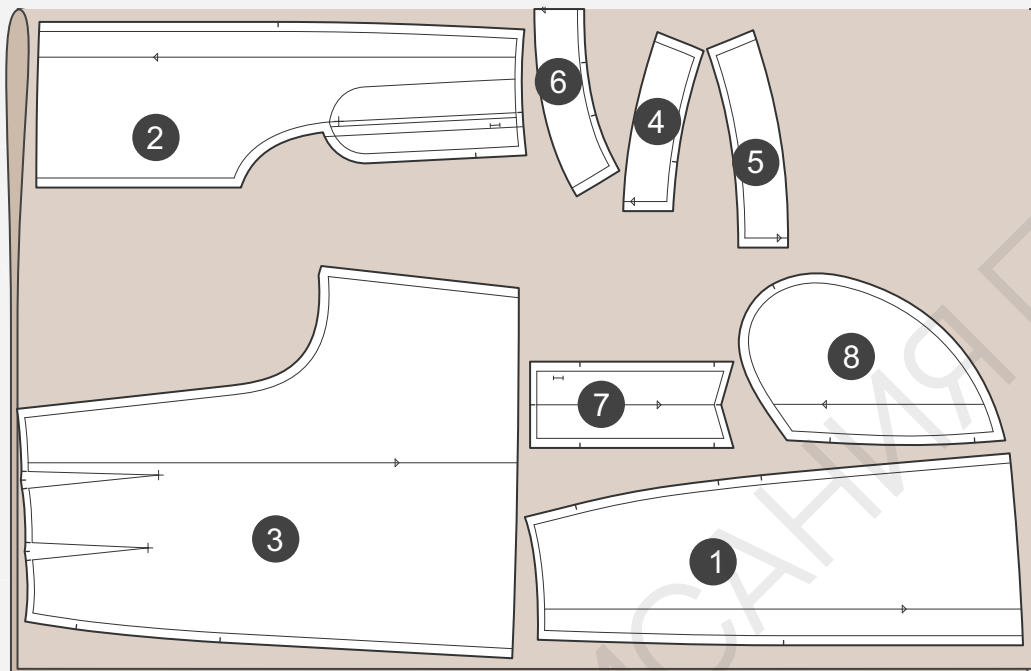
Важно! Детали откоска, обтачек передних половинок кроить в один слой, расположив лекала с лицевой стороны ткани.

[ЗДЕСЬ ВЫ МОЖЕТЕ ОЗНАКОМИТЬСЯ С ПРАВИЛАМИ РАСКРОЯ](#)



- РАСКЛАДКА ДЕТАЛЕЙ КРОЯ ИЗ ОСНОВНОЙ ТКАНИ
ДЛЯ ОБХВАТА БЕДЕР ОТ 114 ДО 126 СМ

Сгиб



Кромка

СПЕЦИФИКАЦИЯ ДЕТАЛЕЙ КРОЯ ИЗ ОСНОВНОЙ ТКАНИ

- Боковая передняя половинка - 2 детали,
- Средняя передняя половинка - 2 детали,
- Задняя половинка - 2 детали,
- Правая обтачка передней половинки - 1 деталь,
- Левая обтачка передней половинки - 1 деталь,
- Обтачка задней половинки - 1 деталь со сгибом.
- Откосок - 1 деталь,
- Подкладка кармана - 2 детали.

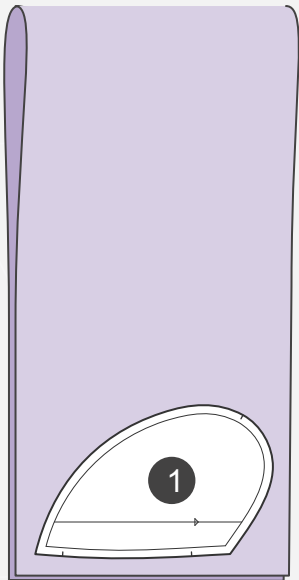
Важно! Детали откоска, обтачек передних половинок кроить в один слой, расположив лекала с лицевой стороны ткани.

[ЗДЕСЬ ВЫ МОЖЕТЕ ОЗНАКОМИТЬСЯ С ПРАВИЛАМИ РАСКРОЯ](#)



- РАСКЛАДКА ДЕТАЛЕЙ КРОЯ ИЗ ПОДКЛАДОЧНОЙ ТКАНИ

Сгиб



Кромка

СПЕЦИФИКАЦИЯ ДЕТАЛЕЙ КРОЯ ИЗ ПОДКЛАДОЧНОЙ ТКАНИ

- Подкладка кармана - 2 детали.

[ЗДЕСЬ ВЫ МОЖЕТЕ ОЗНАКОМИТЬСЯ С ПРАВИЛАМИ РАСКРОЯ](#)



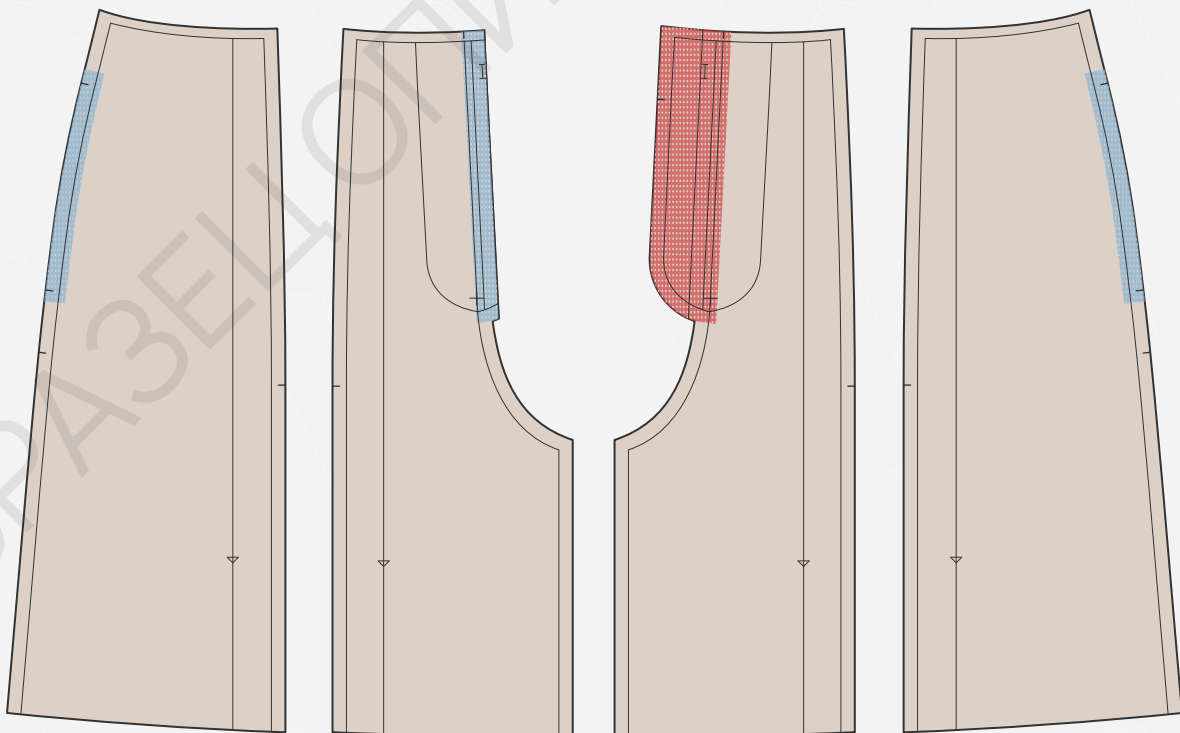
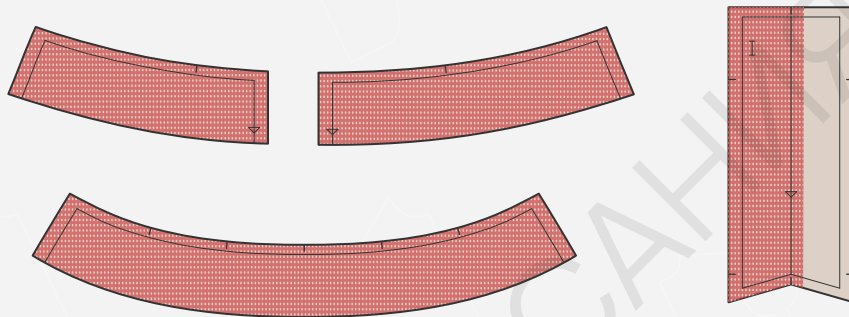
- Продублировать дублирином деталь откоска, заходя за линию сгиба на 5 мм, детали обтачек передней и задней половинок. Продублировать гульфик на правой половинке, заходя за недсечку на 5 мм. Срезать часть припуска среднего среза по лекалу для левой половинки под откосок. Приклеить долевую клеевую кромку шириной 1,5 см на левой передней половинке по припуску шва притачивания откоска. Приклеить долевую клеевую кромку шириной 1,5 см по боковым срезам переда на участке входа в карман, заходя за надсечки на 1 см.



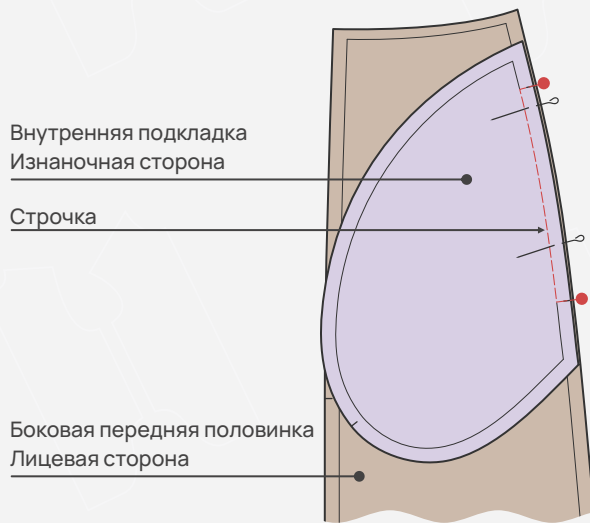
Дублирин средней плотности



Долевая клеевая кромка (ширина 1,5 см)

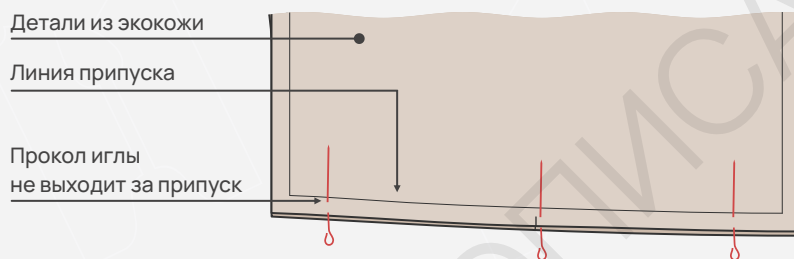


ОБРАБОТКА КАРМАНОВ

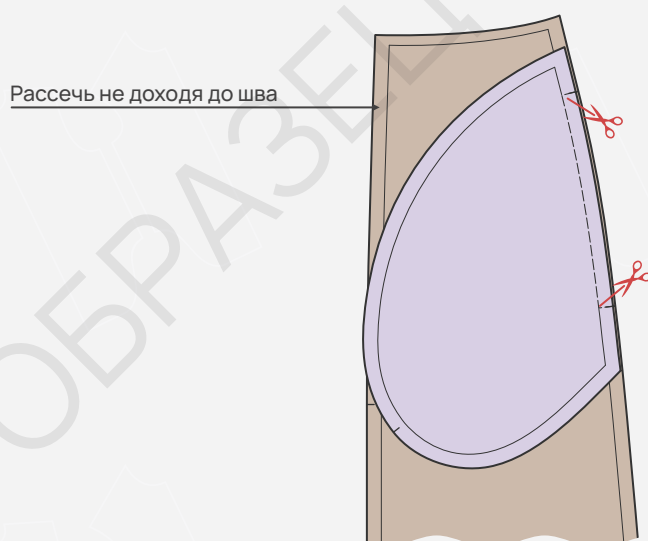


1. Уложить деталь внутренней подкладки кармана лицевой стороной к лицевой стороне детали переда, совмещая надсечки. Зафиксировать булавками. Обтачать вход в карман шириной шва 1 см, убирая булавки.

Важно! В процессе пошива изделия в начале и конце строчек необходимо ставить закрепки длиной 5 – 7 мм. На схемах закрепки обозначены красными точками.



Важно! Здесь и далее детали из искусственной кожи фиксировать булавками только за припуски на обработку швов.



2. Рассечь припуски рамки кармана на уголок.