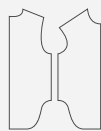


ОПИСАНИЕ ПОШИВА
БОДИ CASSY

#helpersew_cassy



Helper Sew

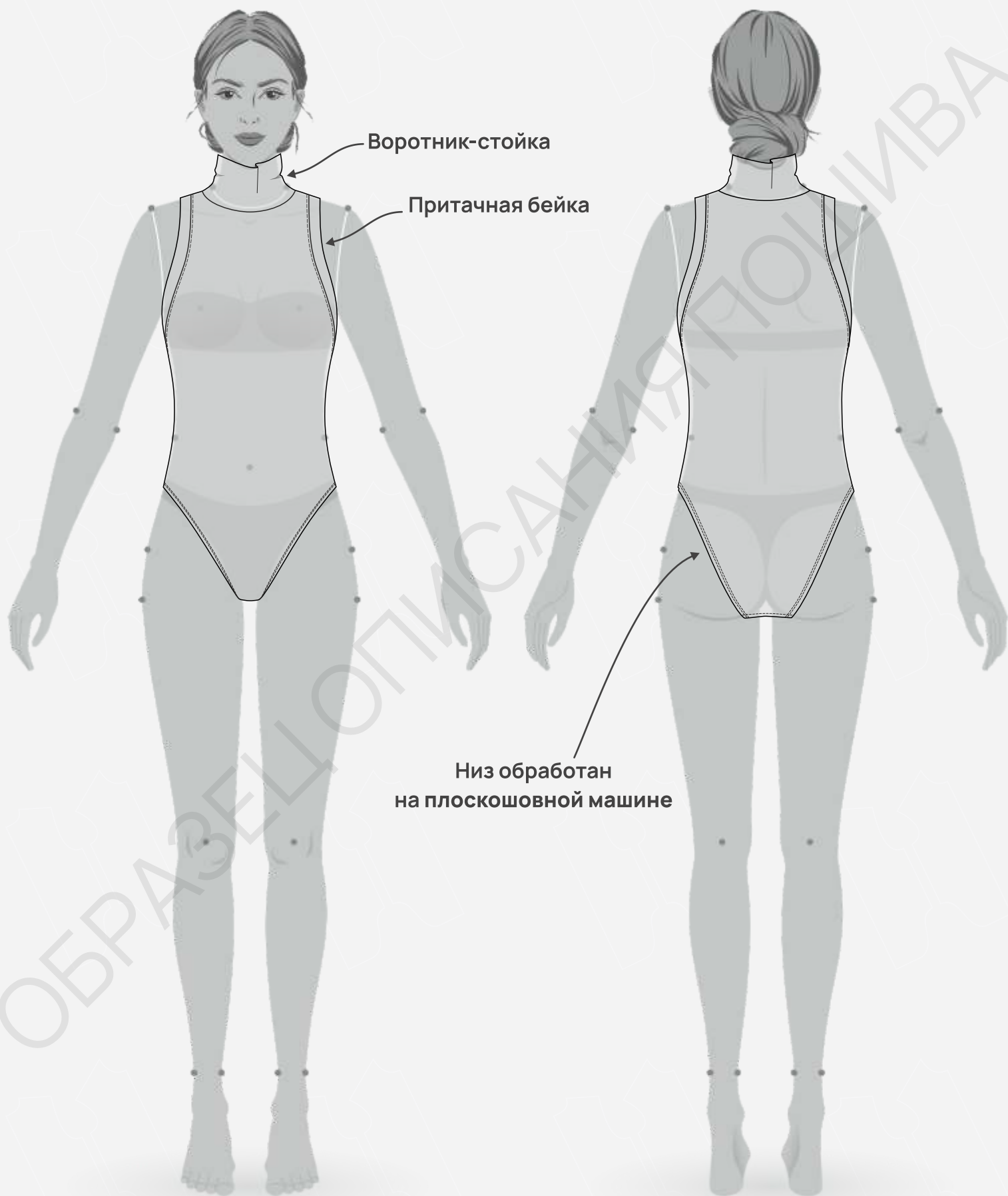
Кликните на название главы
для быстрого перехода



- 3 ТЕХНИЧЕСКИЙ РИСУНОК**
- 4 ОПИСАНИЕ И ХАРАКТЕРИСТИКИ ИЗДЕЛИЯ**
- 5 ПАРАМЕТРЫ ИЗДЕЛИЯ И МОДЕЛИ**
- 6 ЧТО НУЖНО ДЛЯ ПОШИВА**
- 7 РАСКЛАДКА ДЕТАЛЕЙ КРОЯ**
- 10 ДУБЛИРОВАНИЕ ДЕТАЛЕЙ КРОЯ**
- 11 ПОШАГОВАЯ ТЕХНОЛОГИЯ ПОШИВА ▼**
 - 11 СТАЧИВАНИЕ ПЛЕЧЕВЫХ ШВОВ
 - 12 СТАЧИВАНИЕ БОКОВЫХ ШВОВ
 - 13 ЗАГОТОВКА БЕЙКИ ПРОЙМЫ
 - 14 ОБРАБОТКА ПРОЙМЫ
 - 15 ЗАГОТОВКА И ВТАЧИВАНИЕ ВОРОТНИКА
 - 17 ОБРАБОТКА ЗАСТЕЖКИ ПО НИЗУ
 - 20 ОБРАБОТКА НИЗА ИЗДЕЛИЯ
 - 21 НАМЕЛКА И УСТАНОВКА КНОПОК
 - 22 ОКОНЧАТЕЛЬНАЯ УТЮЖКА ИЗДЕЛИЯ
- 23 УСЛОВНЫЕ ОБОЗНАЧЕНИЯ**
- 24 ПОЛОЖЕНИЕ ОБ АВТОРСКОМ ПРАВЕ. КОНТАКТЫ.**



ЖЕЛАЕМ ПРИЯТНОГО ПОШИВА!



● ОПИСАНИЕ МОДЕЛИ

Боди прилегающего силуэта с воротником-стойкой. Пройма обработана притачной бейкой. По шву притачивания бейки отстрочка на 1 мм. Низ изделия обработан на плоскошовной машине. По низу боди застежка на кнопки.

Боди сшито из плательного меланжевого трикотажа, состав вискоза 50%, нейлон 25%, полиэстер 25%, плотность 160 гр/м².

● ПРИБАВКИ НА СВОБОДУ ОБЛЕГАНИЯ

- к обхвату груди -13 см
- к обхвату талии -3 см
- к обхвату бедер -23 см

● ПАРАМЕТРЫ МОДЕЛИ (СМ)

	Рост	Обхват груди	Обхват талии	Обхват бёдер
	171	85	61	89

● ПАРАМЕТРЫ ИЗДЕЛИЯ

Обхват груди (см) - **84**

Рост (см) - **170**



● ЧТО НУЖНО ДЛЯ ПОШИВА

Выкройка, трикотаж, нитки (4 катушки), кнопки (диаметр 7 мм - 4 шт), дублерин для трикотажа (10 см), обычная швейная машина, оверлок, плоскошовная машина, утюг с паром.

Для пошива подойдут различные виды трикотажных полотен мягкие, пластичные - рибана, трикотаж-лапша, бифлекс, микрофибра.

По составу материал может быть из синтетических волокон (полиэстер, эластан) или смешанных (вискоза и эластан, хлопок и лайкра).

Плотность трикотажа 150 - 300 гр/м².

● РАСХОД ТРИКОТАЖА ПРИ ШИРИНЕ 120 СМ

- для обхвата груди от 80 до 92 см - 105 см

- для обхвата груди от 96 до 100 см - 115 см

● РАСХОД ТРИКОТАЖА ПРИ ШИРИНЕ 150 СМ

- для всех обхватов груди и ростов - 100 см

● ПОДГОТОВКА ТРИКОТАЖА К РАСКРОЮ

Трикотаж необходимо продекатировать при помощи утюга с паром.

• Как напечатать и склеить выкройку

• Как подготовить выкройки к раскрою

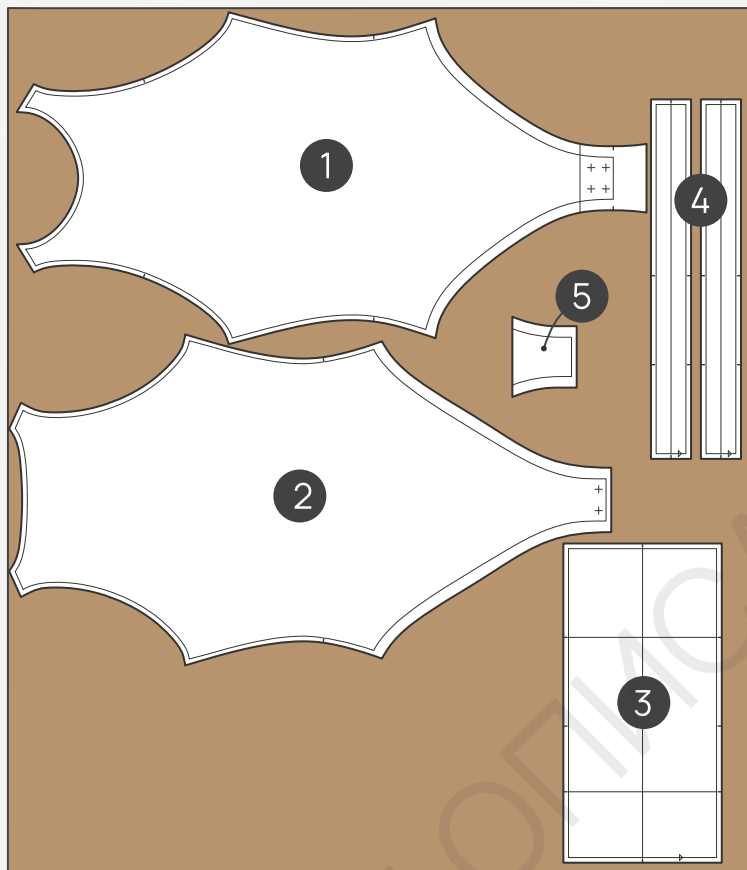
• Правила раскроя





- РАСКЛАДКА ДЕТАЛЕЙ КРОЯ ДЛЯ ОБХВАТА ГРУДИ
ОТ 80 ДО 92 СМ ДЛЯ ТРИКОТАЖА ШИРИНОЙ 120 СМ (крой в 1 слой)

Кромка



Кромка

СПЕЦИФИКАЦИЯ ДЕТАЛЕЙ КРОЯ

1. Перед - 1 деталь со сгибом,
2. Спинка - 1 деталь со сгибом,
3. Стойка - 1 деталь,
4. Бейка проймы - 2 детали,
5. Ластовица - 1 деталь со сгибом.

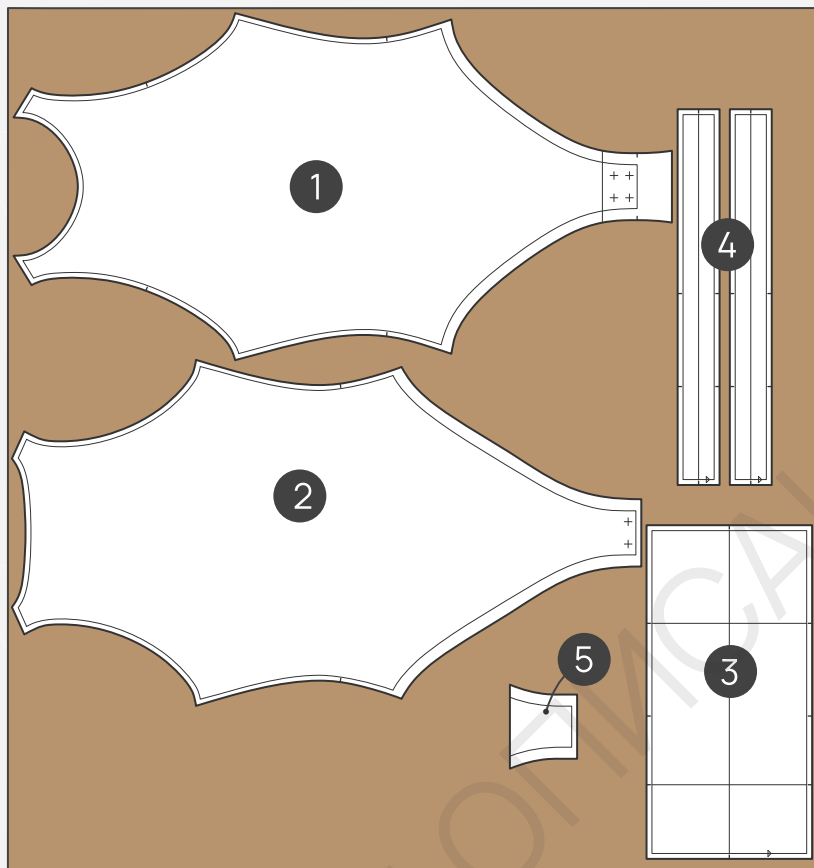
Здесь вы можете
ознакомиться с правилами
раскроя





- РАСКЛАДКА ДЕТАЛЕЙ КРОЯ ДЛЯ ОБХВАТА ГРУДИ
ОТ 96 ДО 100 СМ ДЛЯ ТРИКОТАЖА ШИРИНОЙ 120 СМ (крой в 1 слой)

Кромка



Кромка

СПЕЦИФИКАЦИЯ ДЕТАЛЕЙ КРОЯ

1. Перед - 1 деталь со сгибом,
2. Спинка - 1 деталь со сгибом,
3. Стойка - 1 деталь,
4. Бейка проймы - 2 детали,
5. Ластовица - 1 деталь со сгибом.

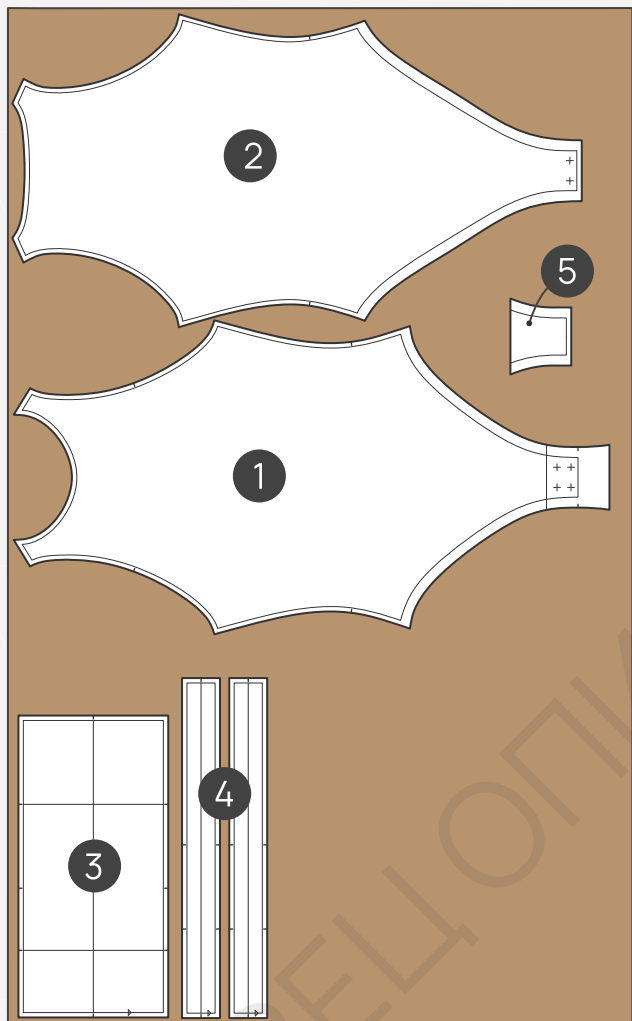
Здесь вы можете
ознакомиться с правилами
раскроя





● РАСКЛАДКА ДЕТАЛЕЙ КРОЯ ДЛЯ ТРИКОТАЖА ШИРИНОЙ 150 СМ
(крой в 1 слой)

Кромка



Кромка

СПЕЦИФИКАЦИЯ ДЕТАЛЕЙ КРОЯ

1. Перед - 1 деталь со сгибом,
2. Спинка - 1 деталь со сгибом,
3. Стойка - 1 деталь,
4. Бейка проймы - 2 детали,
5. Ластовица - 1 деталь со сгибом.

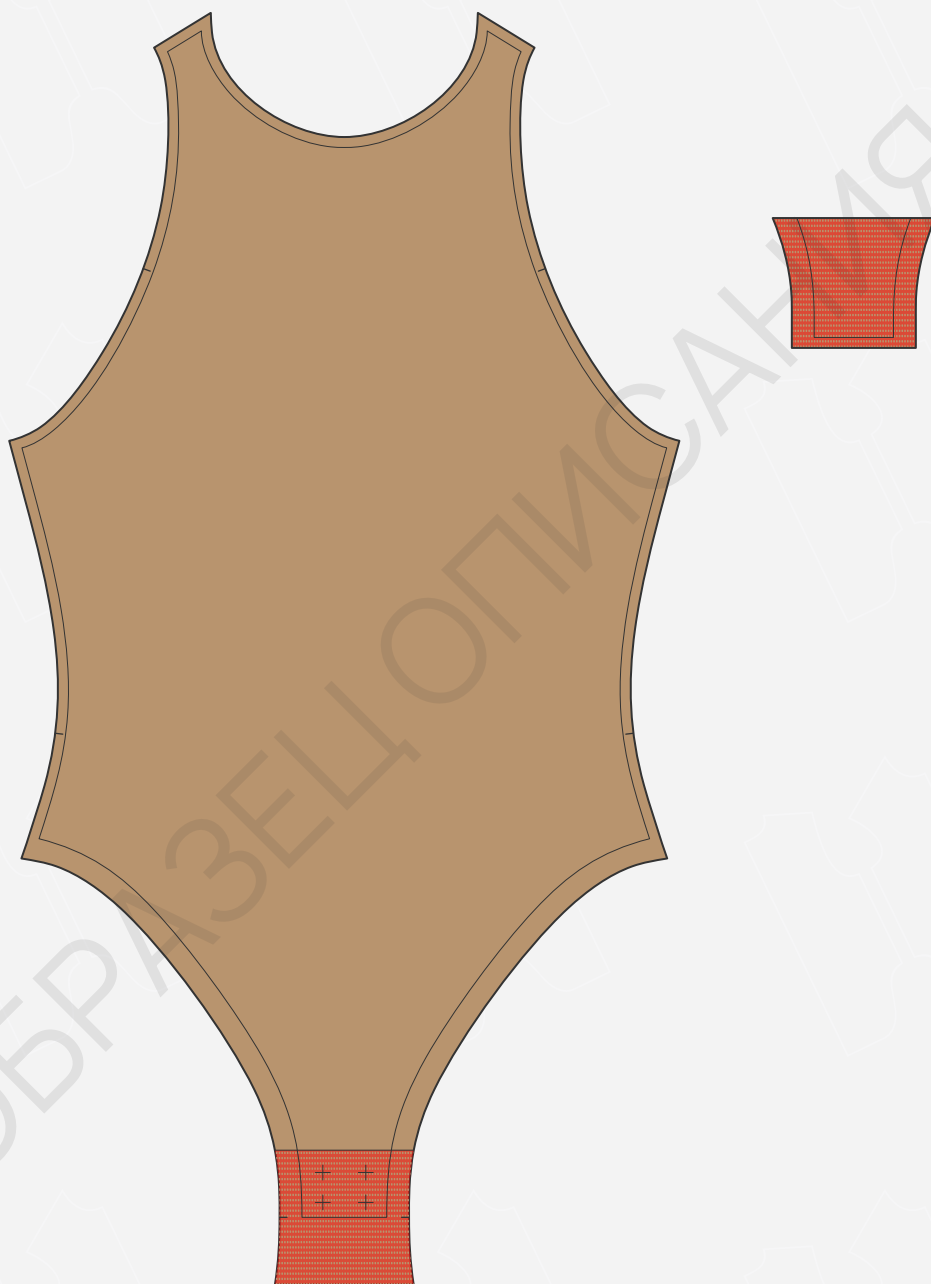
Здесь вы можете
ознакомиться с правилами
раскроя

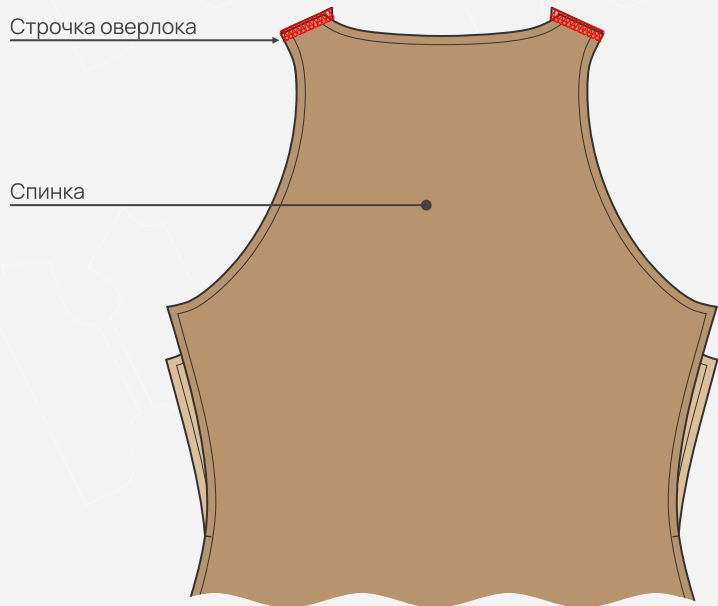


- Продублировать полностью ластовицу. Проклеить припуск под застежку по низу переда до линии, указанной на лекале.



Дублерин





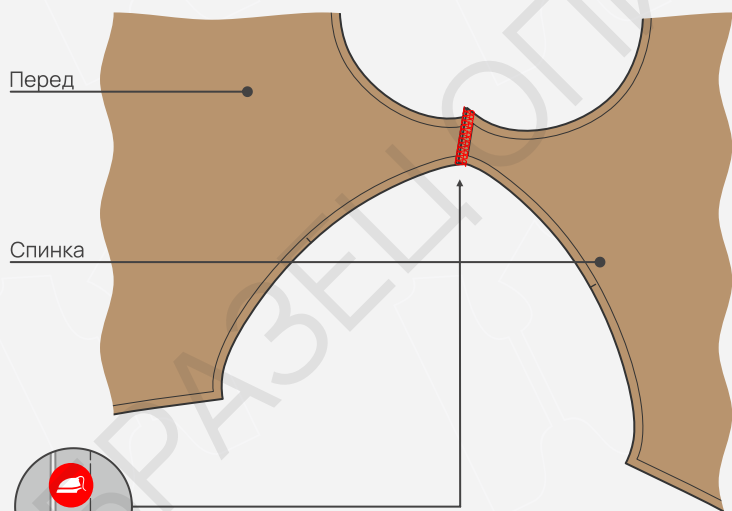
СТАЧИВАНИЕ ПЛЕЧЕВЫХ ШВОВ

- 1. Стачать плечевые швы. Сложить детали переда и спинки лицом внутрь. Уровнять срезы, зафиксировать булавками. Проложить строчку на оверлоке со стороны спинки.

Как заправить и настроить оверлок



Как шить трикотаж



- 2. Приутюжить плечевые швы, направляя припуски на перед.

Основные правила утюжки швов

