



Helper Sew

ОБРАЗЕЦ ОПИСАНИЯ ПОШИВА

ОПИСАНИЕ ПОШИВА ПЛАТЬЯ CICELY

#HELPERSEW_CICELY

КЛИКНИТЕ НА НАЗВАНИЕ ГЛАВЫ ДЛЯ БЫСТРОГО ПРЕХОДА



- 3** ТЕХНИЧЕСКИЙ РИСУНОК
- 4** ОПИСАНИЕ И ХАРАКТЕРИСТИКИ ИЗДЕЛИЯ
- 6** ПАРАМЕТРЫ ИЗДЕЛИЯ И МОДЕЛИ
- 7** ЧТО НУЖНО ДЛЯ ПОШИВА
- 8** РАСКЛАДКА ДЕТАЛЕЙ КРОЯ
- 10** ДУБЛИРОВАНИЕ ДЕТАЛЕЙ КРОЯ
- 11** ПОШАГОВАЯ ТЕХНОЛОГИЯ ПОШИВА ▼
 - 11 ОБРАБОТКА ПЕРЕДА
 - 14 ОБРАБОТКА СПИНКИ
 - 15 ОБРАБОТКА ПЛЕЧЕВЫХ ШВОВ
 - 16 ОБРАБОТКА БОКОВЫХ ШВОВ
 - 17 ОБРАБОТКА НИЗА ИЗДЕЛИЯ
 - 18 ОБРАБОТКА ПОДКЛАДКИ
 - 24 ЗАГОТОВКА НАВЕСНОЙ ПЕТЛИ
 - 25 СОЕДИНЕНИЕ ИЗДЕЛИЯ С ПОДКЛАДКОЙ
 - 27 ОБРАБОТКА СТОЙКИ
 - 28 ВТАЧИВАНИЕ СТОЙКИ
 - 30 ОБРАБОТКА РУКАВА
 - 35 ВТАЧИВАНИЕ РУКАВА
- 37** УСЛОВНЫЕ ОБОЗНАЧЕНИЯ
- 38** ПОЛОЖЕНИЕ ОБ АВТОРСКОМ ПРАВЕ. КОНТАКТЫ.



- **ОПИСАНИЕ МОДЕЛИ**

Платье короткое объемное силуэта «трапеция». Платье с отрезным воротником-стойкой. Перед с отрезной кокеткой, нижняя часть переда со сборкой. Спинка с отрезной кокеткой, нижняя часть переда со сборкой. Кокетка спинки со средним швом и с разрезом в области горловины, с внутренней застежкой на 1 навесную петлю и 1 пуговицу.

Рукав втачной одношовный, длинный, с фигурным горизонтальным подрезом в зоне плеча. Нижняя часть рукава со сборкой в верхней части. Окат рукава и горизонтальный подрез с оборками.

Низ платья и рукава обработаны московским швом. Платье на отлетной подкладке.

Платье сшито из шифона, состав полиэстер 100%, плотность 100 гр/м².

- **ПРИБАВКИ НА СВОБОДУ ОБЛЕГАНИЯ**

- к обхвату груди 10,4 см
- к обхвату бёдер (верх) 65 см
- к обхвату бёдер (подкладка) 14,6 см
- к обхвату плеча 6 см

- **ДЛИНЫ И ШИРИНЫ ИЗДЕЛИЯ**

Длина изделия по средней линии спинки

- для роста 152 см - 81,5 см
- для роста 158 см - 84,5 см
- для роста 164 см - 87,6 см
- для роста 170 см - 90,7 см
- для роста 176 см - 93,8 см
- для роста 182 см - 96,9 см

Длина плечевого шва

- для обхвата груди 80 см - 13,5 см
- для обхвата груди 84 см - 13,8 см
- для обхвата груди 88 см - 14,1 см
- для обхвата груди 92 см - 14,4 см
- для обхвата груди 96 см - 14,7 см
- для обхвата груди 100 см - 15 см
- для обхвата груди 104 см - 15,4 см
- для обхвата груди 108 см - 15,8 см

Длина рукава

- для роста 152 см - 59,9 см
- для роста 158 см - 62,1 см
- для роста 164 см - 64,3 см
- для роста 170 см - 66,7 см
- для роста 176 см - 68,9 см
- для роста 182 см - 71,1 см

ОБРАЗЕЦ ОПИСАНИЯ ПОШИВА

• ПАРАМЕТРЫ МОДЕЛИ (СМ)

	РОСТ	ОБХВАТ ГРУДИ	ОБХВАТ ТАЛИИ	ОБХВАТ БЁДЕР
	178	84	61	91

• ПАРАМЕТРЫ ИЗДЕЛИЯ

ОБХВАТ ГРУДИ (СМ) - 84

РОСТ (СМ) - 176



• ЧТО НУЖНО ДЛЯ ПОШИВА

Выкройка, ткань основная и подкладочная, нитки (4 катушки), дублерин малой плотности для тонких тканей (15 см), долевая клеевая кромка (ширина 1 см - 30 см), пуговица (диаметр 8-10 мм - 1 штука), прямострочная швейная машина, оверлок, утюг с паром.

Для пошива подойдут различные виды плательных или блузочных тканей легкие, струящиеся - шифон, органза, атлас, вискоза. По составу материал может быть из натуральных (шелк), искусственных (вискоза), синтетических (полиэстер) или смешанных волокон (вискоза и полиэстер).

Для подкладки подойдет подкладочная ткань, состав вискоза 100%.

Также подойдет тонкая сорочечная и плательная ткань - батист, ситец, сатин, бязь. По составу - хлопок, вискоза.

Плотность основной и подкладочной ткани 80 - 130 гр/м².

• РАСХОД ТКАНИ ПРИ ШИРИНЕ 150 СМ

- для роста от 152 до 158 см - 215 см
- для роста от 164 до 170 см - 230 см
- для роста от 176 до 182 см - 245 см

• РАСХОД ПОДКЛАДОЧНОЙ ТКАНИ ПРИ ШИРИНЕ 140 СМ

- для роста от 152 до 158 см - 95 см
- для роста от 164 до 170 см - 100 см
- для роста от 176 до 182 см - 105 см

• ПОДГОТОВКА ТКАНИ К РАСКРОЮ

Ткань необходимо продекатировать при помощи утюга с паром.

[КАК НАПЕЧАТАТЬ И СКЛЕИТЬ ВЫКРОЙКУ](#)

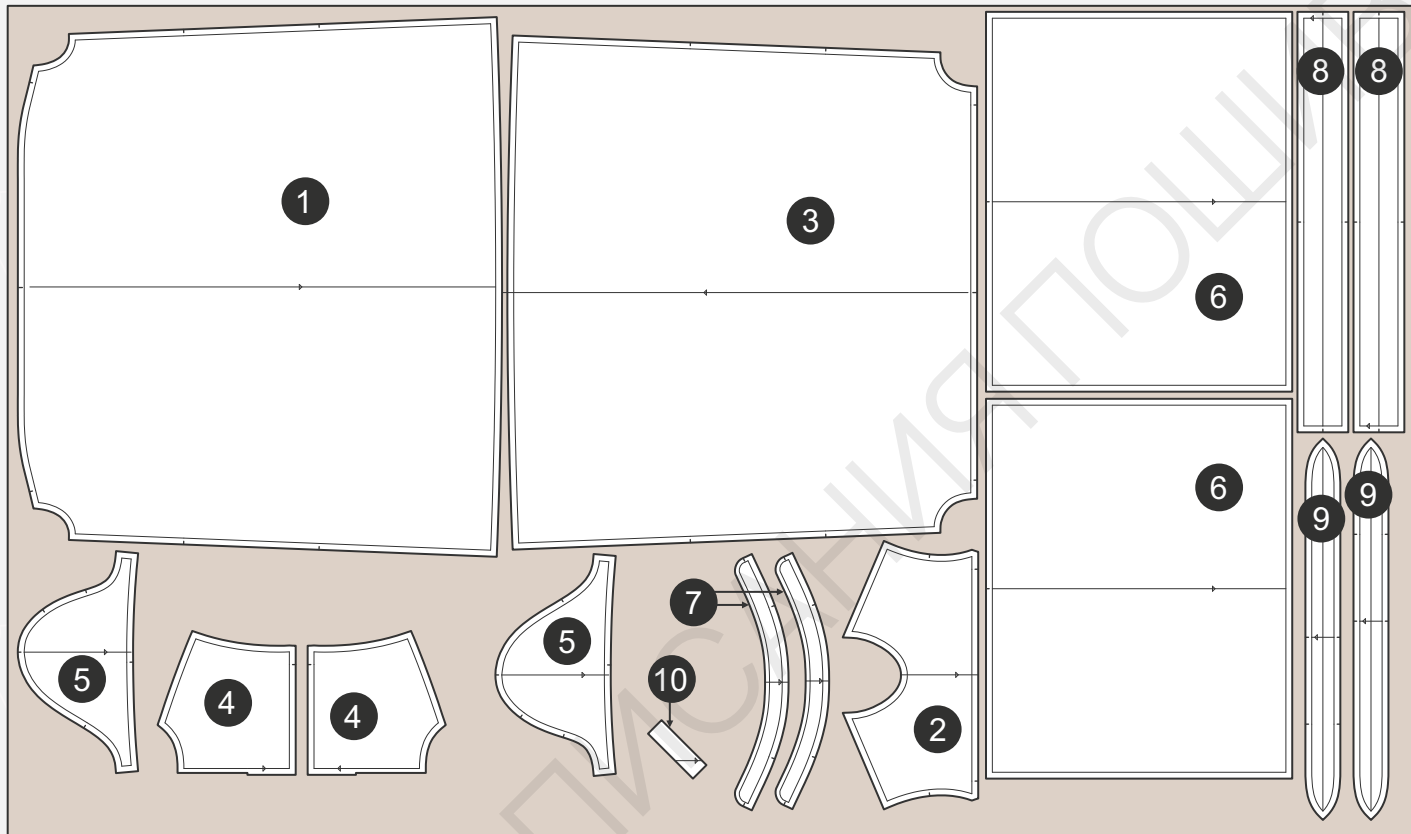
[КАК ПОДГОТОВИТЬ ВЫКРОЙКИ К РАСКРОЮ](#)

[ПРАВИЛА РАСКРОЯ](#)



• РАСКЛАДКА ДЕТАЛЕЙ КРОЯ ИЗ ОСНОВНОЙ ТКАНИ

Кромка



Кромка

СПЕЦИФИКАЦИЯ ДЕТАЛЕЙ КРОЯ ИЗ ОСНОВНОЙ ТКАНИ

1. Перед - 1 деталь,
2. Кокетка переда - 1 деталь,
3. Спинка - 1 деталь,
4. Кокетка спинки - 2 детали,
5. Верхняя часть рукава - 2 детали,
6. Нижняя часть рукава - 2 детали,
7. Стойка - 2 детали,
8. Оборка рукава - 2 детали,
9. Оборка проймы - 2 детали,
10. Навесная петля - 1 деталь.

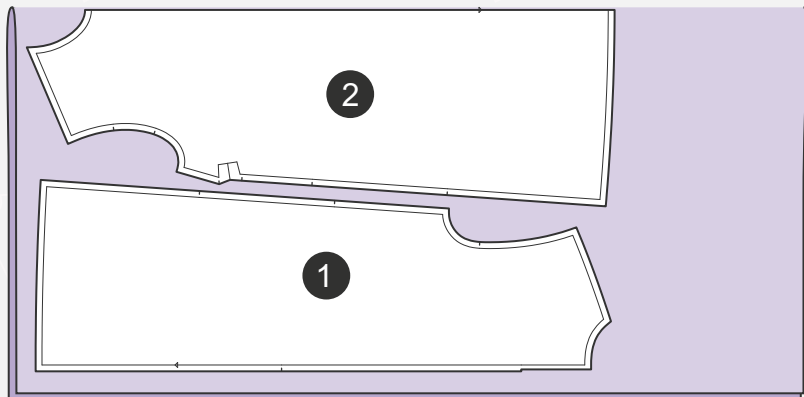
[ЗДЕСЬ ВЫ МОЖЕТЕ ОЗНАКОМИТЬСЯ С ПРАВИЛАМИ РАСКРОЯ](#)



Важно! При крое сделать надсечки (надрезы длиной 2-3 мм) по лекалам, а также по центру горловины и нижнего среза кокетки переда, по верхним срезам переда и спинки.

• РАСКЛАДКА ДЕТАЛЕЙ КРОЯ ИЗ ПОДКЛАДОЧНОЙ ТКАНИ

Сгиб



Кромка

СПЕЦИФИКАЦИЯ ДЕТАЛЕЙ КРОЯ ИЗ ПОДКЛАДОЧНОЙ ТКАНИ

1. Подкладка спинки - 2 детали,
2. Подкладка переда - 1 детали со сгибом.

Важно! При крое сделать надсечки (надрезы длиной 2-3 мм) по лекалам, а также по центру горловины подкладки переда.

[ЗДЕСЬ ВЫ МОЖЕТЕ ОЗНАКОМИТЬСЯ С ПРАВИЛАМИ РАСКРОЯ](#)



- Продублировать полупрозрачным дублирином детали стойки. Приклеить долевую клеевую кромку на участок разреза среднего среза подкладки спинки.



Дублирин средней плотности



Долевая клеевая кромка (ширина 1 см)

