



Helper Sew



## ОПИСАНИЕ ПОШИВА КОМБИНЕЗОНА STEFI

#HELPERSEW\_STEFI

КЛИКНИТЕ НА НАЗВАНИЕ ГЛАВЫ ДЛЯ БЫСТРОГО ПРЕХОДА



- 3 ТЕХНИЧЕСКИЙ РИСУНОК**
- 4 ОПИСАНИЕ И ХАРАКТЕРИСТИКИ ИЗДЕЛИЯ**
- 5 ПАРАМЕТРЫ ИЗДЕЛИЯ И МОДЕЛИ**
- 6 ЧТО НУЖНО ДЛЯ ПОШИВА**
- 7 РАСКЛАДКА ДЕТАЛЕЙ КРОЯ**
- 8 ДУБЛИРОВАНИЕ ДЕТАЛЕЙ КРОЯ**
- 9 ПОШАГОВАЯ ТЕХНОЛОГИЯ ПОШИВА ▼**
  - 9 ОБРАБОТКА ПЛЕЧЕВЫХ ШВОВ
  - 10 ОБРАБОТКА ПРОЙМ
  - 12 ОБРАБОТКА БОКОВЫХ ШВОВ
  - 15 ОБРАБОТКА НАКЛАДНЫХ КАРМАНОВ
  - 18 ОБРАБОТКА ШАГОВЫХ ШВОВ
  - 19 ОБРАБОТКА СРЕДНЕГО ШВА
  - 21 ОБРАБОТКА ГОРЛОВИНЫ
  - 22 ОБРАБОТКА ПЛАНOK ЗАСТЕЖКИ
  - 23 ОБРАБОТКА ЗАСТЕЖКИ
  - 29 ОБРАБОТКА НИЗА
  - 30 ОБРАБОТКА ПЕТЕЛЬ И ПУГОВИЦ
  - 30 ОКОНЧАТЕЛЬНАЯ ОБРАБОТКА
- 31 УСЛОВНЫЕ ОБОЗНАЧЕНИЯ**
- 32 ПОЛОЖЕНИЕ ОБ АВТОРСКОМ ПРАВЕ. КОНТАКТЫ.**



- **ОПИСАНИЕ МОДЕЛИ**

Комбинезон прямого силуэта, свободного объема. Горловина округлой формы. По переду отрезная планка с застежкой на петли и пуговицы. Накладные карманы, цельнокроенные манжеты по низу брюк. Комбинезон сшит из костюмного льна, состав 100% лен, плотность 190 гр/м<sup>2</sup>.

- **ПРИБАВКИ НА СВОБОДУ ОБЛЕГАНИЯ**

- прибавка по груди 13 см
- прибавка по талии 22 см
- прибавка по бедрам 10 см

- **ДЛИНЫ И ШИРИНЫ ИЗДЕЛИЯ**

**Длина комбинезона по боковому шву**

- для роста 98 см - 61 см
- для роста 104 см - 65 см
- для роста 110 см - 69,5 см
- для роста 116 см - 74 см
- для роста 122 см - 78 см
- для роста 128 см - 83 см

• ПАРАМЕТРЫ МОДЕЛИ (СМ)

	РОСТ	ОБХВАТ ГРУДИ	ОБХВАТ ТАЛИИ	ОБХВАТ БЁДЕР
	110	57	53	62

• ПАРАМЕТРЫ ИЗДЕЛИЯ

ОБХВАТ ГРУДИ (СМ) - 56

РОСТ (СМ) - 110



- **ЧТО НУЖНО ДЛЯ ПОШИВА**

Выкройка, ткань, нитки (4 катушки), пуговицы (диаметр 1,5 см - 4 шт), клеевая кромка по косой (ширина 1 см - 50 см), долевая клеевая кромка (ширина 1,5 см - 100 см), клеевой дублерин (30 см), швейная машина, оверлок, утюг с паром

Для пошива подойдут плательные или сорочечные ткани, легкие или умеренно плотные, хорошо держащие форму - рубашечный хлопок, плательный и лён, плательная вискоза, поплин, муслин, тонкий джинс. По составу материал может быть из натуральных (хлопок, лен), искусственных (вискоза) или смешанных волокон (лен и лавсан, лен и хлопок, вискоза и полиэстер, хлопок и полиэстер). Плотность ткани 100 - 200 гр/м<sup>2</sup>.

- **РАСХОД ТКАНИ ПРИ ШИРИНЕ 140 СМ**

- для роста от 98 до 104 см - 95 см
- для роста от 110 до 116 см - 110 см
- для роста от 122 до 128 см - 115 см

- **ПОДГОТОВКА ТКАНИ К РАСКРОЮ**

Ткань необходимо продекатировать при помощи утюга с паром.

[КАК НАПЕЧАТАТЬ И СКЛЕИТЬ ВЫКРОЙКУ](#)

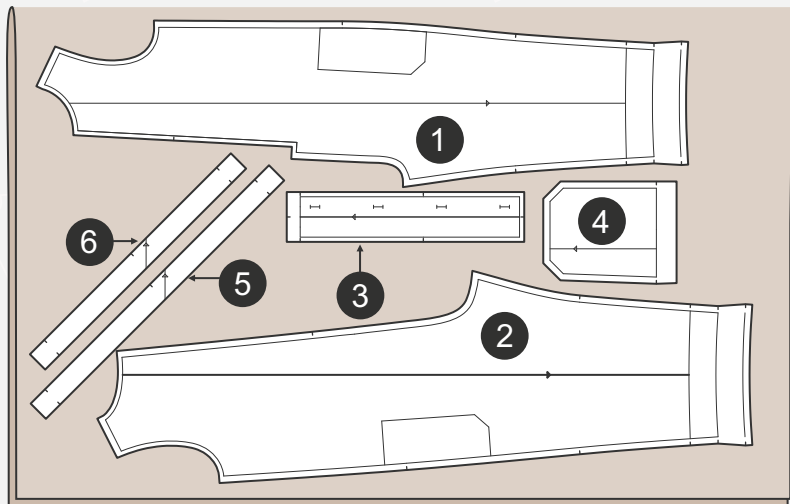
[КАК ПОДГОТОВИТЬ ВЫКРОЙКИ К РАСКРОЮ](#)

[ПРАВИЛА РАСКРОЯ](#)



- РАСКЛАДКА ДЕТАЛЕЙ КРОЯ ДЛЯ РОСТА ОТ 98 ДО 146 СМ

Сгиб



Кромка

### СПЕЦИФИКАЦИЯ ДЕТАЛЕЙ КРОЯ

1. Перед - 2 детали,
2. Спинка - 2 детали,
3. Планка - 2 детали,
4. Карман - 2 детали,
5. Бейка горловины - 1 деталь,
6. Бейка проймы - 2 детали.

[ЗДЕСЬ ВЫ МОЖЕТЕ ОЗНАКОМИТЬСЯ С ПРАВИЛАМИ РАСКРОЯ](#)





- Продублировать полностью детали планок, продублировать верхние припуски карманов, заходя за рассечки на 5 мм. Проклеить косой клеевой кромкой срезы проймы и горловины. Проклеить долевой клеевой кромкой боковые, наклонные и нижний срезы кармана.



Дублирин средней плотности



Косая клеевая кромка (ширина 1 см)



Долевая клеевая кромка (ширина 1,5 см)

