



Helper Sew

ОБРАЗЕЦ ОПИСАНИЯ ПОШИВА

# ОПИСАНИЕ ПОШИВА ТОПА MIRA

#HELPERSEW\_MIRA

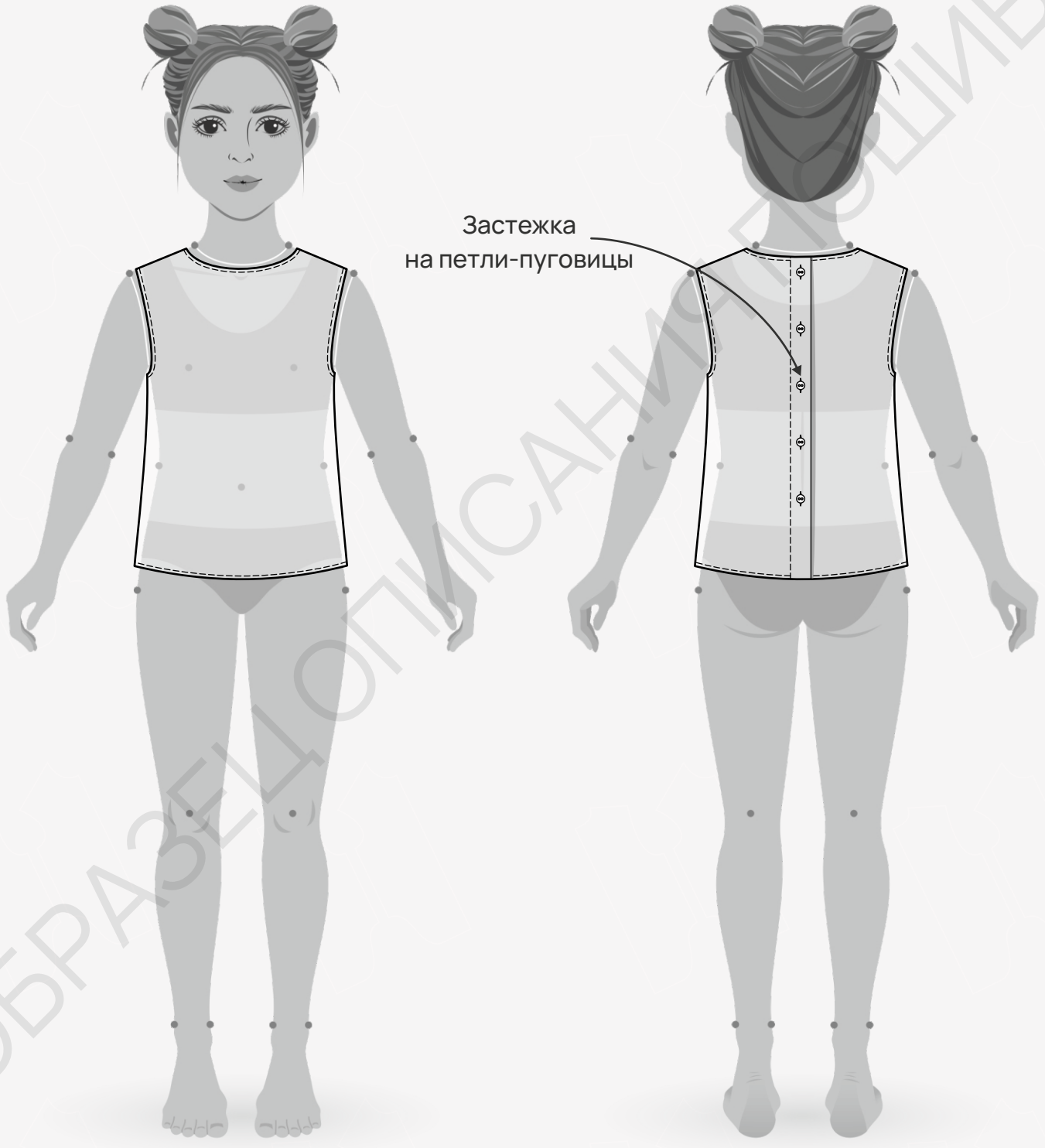
КЛИКНИТЕ НА НАЗВАНИЕ ГЛАВЫ ДЛЯ БЫСТРОГО ПРЕХОДА



- 3 ТЕХНИЧЕСКИЙ РИСУНОК
- 4 ОПИСАНИЕ И ХАРАКТЕРИСТИКИ ИЗДЕЛИЯ
- 5 ПАРАМЕТРЫ ИЗДЕЛИЯ И МОДЕЛИ
- 6 ЧТО НУЖНО ДЛЯ ПОШИВА
- 7 РАСКЛАДКА ДЕТАЛЕЙ КРОЯ
- 8 ДУБЛИРОВАНИЕ ДЕТАЛЕЙ КРОЯ
- 9 ПОШАГОВАЯ ТЕХНОЛОГИЯ ПОШИВА ▼
  - 9 ЗАГОТОВКА СПИНКИ ЗАУТЮЖИВАНИЕ ПРИПУСКОВ ПЛАНОК
  - 10 ОБРАБОТКА ПЛЕЧЕВЫХ ШВОВ
  - 11 ОБРАБОТКА ПРОЙМ
  - 12 ОБРАБОТКА БОКОВЫХ ШВОВ
  - 13 ОБРАБОТКА ГОРЛОВИНЫ
  - 15 ОБРАБОТКА НИЖНЕГО ПРИПУСКА ПЛАНОК, НИЗА
  - 17 ОБРАБОТКА ПЕТЕЛЬ И ПУГОВИЦ
  - 17 ОКОНЧАТЕЛЬНАЯ УТЮЖКА
- 18 УСЛОВНЫЕ ОБОЗНАЧЕНИЯ
- 19 ПОЛОЖЕНИЕ ОБ АВТОРСКОМ ПРАВЕ. КОНТАКТЫ.



ЖЕЛАЕМ ПРИЯТНОГО ПОШИВА!



- **ОПИСАНИЕ МОДЕЛИ**

Топ для девочки прямого силуэта, свободного объема. Горловина округлой формы. Без рукавов. На спинке выполнена застежка на петли-пуговицы.

Топ сшит из из муслина, состав хлопок 100%, плотность 130 гр/м<sup>2</sup>

- **ПРИБАВКИ НА СВОБОДУ ОБЛЕГАНИЯ**

- к обхвату груди 10 см
- к обхвату талии 18 см
- к обхвату бедер 12 см

- **ДЛИНЫ И ШИРИНЫ ИЗДЕЛИЯ**

**Длина спинки по средней линии от горловины до низа**

- для роста 98 см - 33,5 см
- для роста 104 см - 35,5 см
- для роста 110 см - 37,5 см
- для роста 116 см - 39,5 см
- для роста 122 см - 41,5 см
- для роста 128 см - 43,5 см

**Ширина плеча**

- для обхвата груди 52 см - 4 см
- для обхвата груди 56 см - 4,5 см
- для обхвата груди 60 см - 5 см
- для обхвата груди 64 см - 5,5 см

• ПАРАМЕТРЫ МОДЕЛИ (СМ)

	РОСТ	ОБХВАТ ГРУДИ
	116	58

• ПАРАМЕТРЫ ИЗДЕЛИЯ

ОБХВАТ ГРУДИ (СМ) - 56

РОСТ (СМ) - 116



- **ЧТО НУЖНО ДЛЯ ПОШИВА**

Выкройка, ткань, нитки (4 катушки), клеевая кромка по косой (ширина 1 см - 1,5 м), обычная швейная машина, оверлок, утюг с паром.

Для пошива подойдут ткани сорочечной или плательные группы - тонкие, умеренно плотные, пластичные, хорошо поддающиеся влажно-тепловой обработке: муслин, сатин, лен, мягкий хлопок, штапель, тонкий деним.

По составу материал может быть из натуральных (хлопок, лен), искусственных (вискоза) или смешанных волокон (полиэстер и вискоза, хлопок и полиэстер).

Плотность ткани 100 - 250 гр/м<sup>2</sup>.

- **РАСХОД ТКАНИ ПРИ ШИРИНЕ 140 СМ**

**Для обхвата груди от 52 до 56 см**

- для роста от 98 до 104 см - 45 см

- для роста от 110 до 116 см - 50 см

**Для обхвата груди от 60 до 64 см**

- для роста от 110 до 116 см - 55 см

- для роста от 122 до 128 см - 60 см

- **ПОДГОТОВКА ТКАНИ К РАСКРОЮ**

Ткань необходимо продекатировать при помощи утюга с паром.

[КАК НАПЕЧАТАТЬ И СКЛЕИТЬ ВЫКРОЙКУ](#)

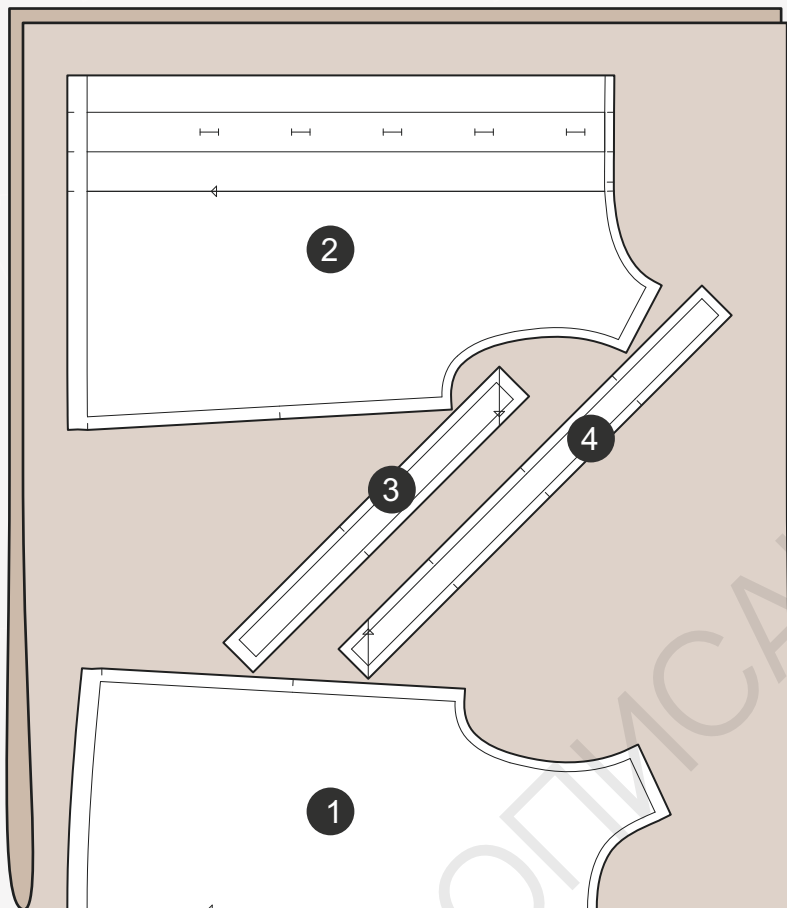
[КАК ПОДГОТОВИТЬ ВЫКРОЙКИ К РАСКРОЮ](#)

[ПРАВИЛА РАСКРОЯ](#)



• РАСКЛАДКА ДЕТАЛЕЙ КРОЯ

Кромка



Сгиб

СПЕЦИФИКАЦИЯ ДЕТАЛЕЙ КРОЯ

- 1. Перед -1 деталь со сгибом,
- 2. Спинка - 2 детали,
- 3. Бейка проймы - 2 детали,
- 4. Бейка горловины - 1 деталь.

[ЗДЕСЬ ВЫ МОЖЕТЕ ОЗНАКОМИТЬСЯ С ПРАВИЛАМИ РАСКРОЯ](#)



- Дублируем проймы и горловину клеевой кромкой.

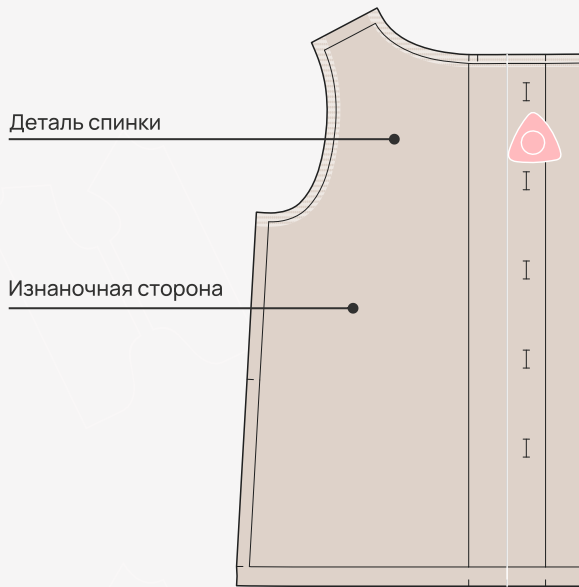


Клеевая кромка (ширина 1 см)





## ЗАГОТОВКА СПИНКИ ЗАУТЮЖИВАНИЕ ПРИПУСКОВ ПЛАНК



1. Намелить на изнаночной стороне деталей спинки линию сгиба припуска на расстоянии 6,8 см от среза.



2. Заутюжить припуск, укладывая срез вплотную к намеленной линии. Перегнуть планку еще раз на изнаночную сторону по рассечкам.