



Helper Sew



ОПИСАНИЕ ПОШИВА ПЛАТЬЯ NADIN

#HELPERSEW_NADIN

КЛИКНИТЕ НА НАЗВАНИЕ ГЛАВЫ ДЛЯ БЫСТРОГО ПРЕХОДА



- 3 ТЕХНИЧЕСКИЙ РИСУНОК**
- 4 ОПИСАНИЕ И ХАРАКТЕРИСТИКИ ИЗДЕЛИЯ**
- 5 ПАРАМЕТРЫ ИЗДЕЛИЯ И МОДЕЛИ**
- 6 ЧТО НУЖНО ДЛЯ ПОШИВА**
- 7 РАСКЛАДКА ДЕТАЛЕЙ КРОЯ**
- 9 ДУБЛИРОВАНИЕ ДЕТАЛЕЙ КРОЯ**
- 11 ПОШАГОВАЯ ТЕХНОЛОГИЯ ПОШИВА ▼**
 - 11 ОБРАБОТКА ВЫТАЧЕК И РЕЛЬЕФНЫХ ШВОВ ПЕРЕДА
 - 14 ОБРАБОТКА КАРМАНА
 - 17 ОБРАБОТКА СПИНКИ
 - 19 ОБРАБОТКА ПЛЕЧЕВЫХ ШВОВ
 - 20 ОБРАБОТКА ПЛЕЧЕВЫХ И БОКОВЫХ ШВОВ ПОДБОРТА И ОБТАЧКИ СПИНКИ
 - 21 ОБРАБОТКА ГОРЛОВИНЫ И КРАЯ БОРТА
 - 24 ОБРАБОТКА НИЗА ИЗДЕЛИЯ
 - 25 ОБРАБОТКА ПОДКЛАДКИ
 - 29 ПРИТАЧИВАНИЕ ПОДКЛАДКИ К ПОДБОРТУ И ОБТАЧКЕ ГОРЛОВИНЫ СПИНКИ
 - 31 ОБРАБОТКА ПРОЙМ ПОДКЛАДКОЙ
 - 33 ОБРАБОТКА НИЗА ИЗДЕЛИЯ ПОДКЛАДКОЙ
 - 35 ОКОНЧАТЕЛЬНАЯ ОБРАБОТКА
- 36 УСЛОВНЫЕ ОБОЗНАЧЕНИЯ**
- 37 ПОЛОЖЕНИЕ ОБ АВТОРСКОМ ПРАВЕ. КОНТАКТЫ.**



ЖЕЛАЕМ ПРИЯТНОГО ПОШИВА!



- **ОПИСАНИЕ МОДЕЛИ**

Платье прилегающего силуэта с центральной застежкой на 9 прорезных петель и 9 пуговиц. Перед с вертикальными рельефными швами талиевыми выточками, с накладными карманами с закругленными углами. Угол борта с закруглением в области горловины и внизу. Спинка со средним швом и вертикальными рельефными швами. Платье полностью на притачной подкладке.

Платье сшито из плательной ткани, состав 30% лен, 70% вискоза, плотность 150 гр/м². В качестве подкладки использован батист, состав 100% хлопок, плотность 70 гр/м².

- **ПРИБАВКИ НА СВОБОДУ ОБЛЕГАНИЯ**

- к обхвату груди 10 см
- к обхвату груди 17 см
- к обхвату бедер 7,7 см

- **ДЛИНЫ И ШИРИНЫ ИЗДЕЛИЯ**

Длина изделия посередине спинки

- для роста 152 см - 73,7 см
- для роста 158 см - 76,4 см
- для роста 164 см - 79 см
- для роста 170 см - 81,6 см
- для роста 176 см - 84,2 см
- для роста 182 см - 86,9 см

• ПАРАМЕТРЫ МОДЕЛИ (СМ)

	РОСТ	ОБХВАТ ГРУДИ	ОБХВАТ ТАЛИИ	ОБХВАТ БЁДЕР
	164	86	66	92

• ПАРАМЕТРЫ ИЗДЕЛИЯ

ОБХВАТ ГРУДИ (СМ) - 88

РОСТ (СМ) - 164



• ЧТО НУЖНО ДЛЯ ПОШИВА

Выкройка, основная ткань, подкладочная ткань, нитки (1 катушка), дублерин малой плотности (ширина 140 см - 100-110 см), косая клеевая кромка (ширина 1 см - 5 м), пуговицы (диаметр 1,5-2 см - 9 шт), прямострочная швейная машина, утюг с паром.

Для пошива подойдут костюмные или платьевые ткани, умеренно плотные, хорошо держащие форму - костюмный хлопок, лён, вискоза, джинсовые ткани. По составу материал может быть из натуральных (хлопок, лен), искусственных (вискоза) или смешанных волокон (полиэстер и вискоза, хлопок и полиэстер).

Плотность ткани 100 - 250 гр/м².

Для подкладки подойдут легкие платьевые или сорочечные ткани - бязь, сатин, перкаль, саржа, батист - из натуральных или смешанных волокон.

Плотность материала 60 - 120 гр/м².

• РАСХОД ОСНОВНОЙ ТКАНИ ПРИ ШИРИНЕ 140 СМ

- для роста от 152 до 158 см - 170 см

- для роста от 164 до 170 см - 180 см

- для роста от 176 до 182 см - 190 см

[КАК НАПЕЧАТАТЬ И СКЛЕИТЬ ВЫКРОЙКУ](#)

• РАСХОД ПОДКЛАДОЧНОЙ ТКАНИ ПРИ ШИРИНЕ 140 СМ

- для роста от 152 до 158 см - 80 см

- для роста от 164 до 170 см - 85 см

- для роста от 176 до 182 см - 90 см

• ПОДГОТОВКА ТКАНИ К РАСКРОЮ

Ткань из натуральных волокон необходимо предварительно замочить в теплой воде на 30 минут, затем высушить при комнатной температуре, но оставляя немного влаги в ткани.

Продекатировать при помощи утюга с паром.

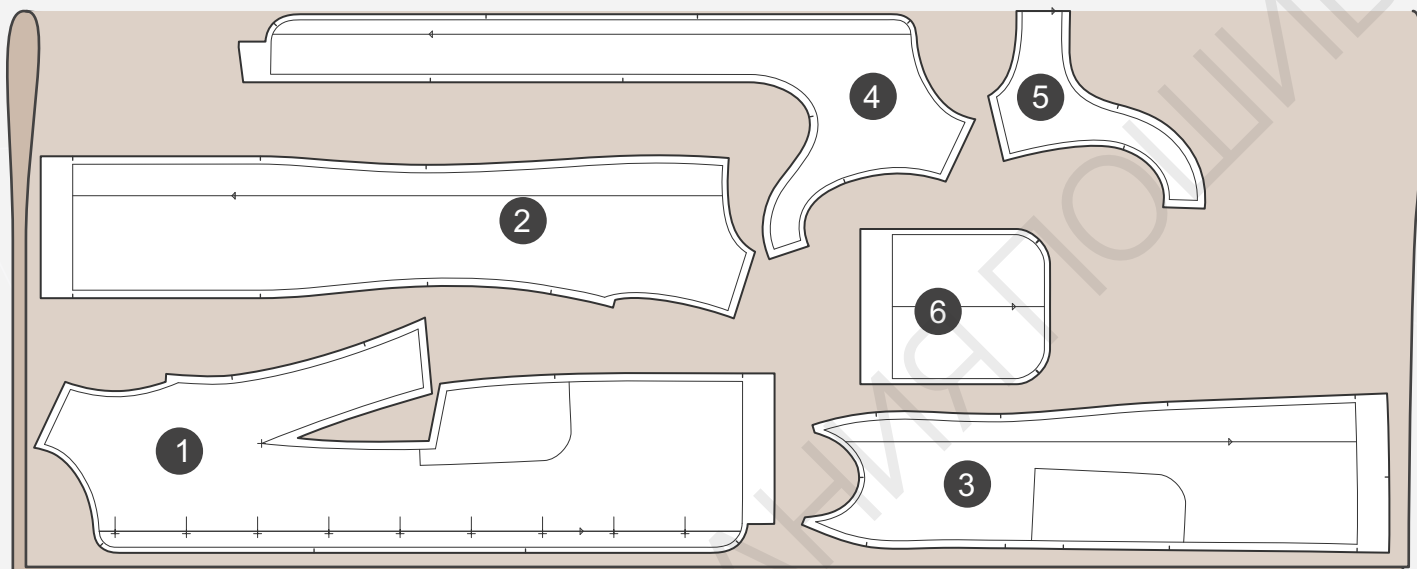
[КАК ПОДГОТОВИТЬ ВЫКРОЙКИ К РАСКРОЮ](#)

[ПРАВИЛА РАСКРОЯ](#)



• РАСКЛАДКА ДЕТАЛЕЙ КРОЯ ИЗ ОСНОВНОЙ ТКАНИ

Сгиб



Кромка

СПЕЦИФИКАЦИЯ ДЕТАЛЕЙ КРОЯ ИЗ ОСНОВНОЙ ТКАНИ

1. Перед - 2 детали,
2. Спинка - 2 детали,
3. Бочок - 2 детали,
4. Подборт - 2 детали,
5. Обтачка спинки - 1 деталь со сгибом,
6. Карман - 2 детали.

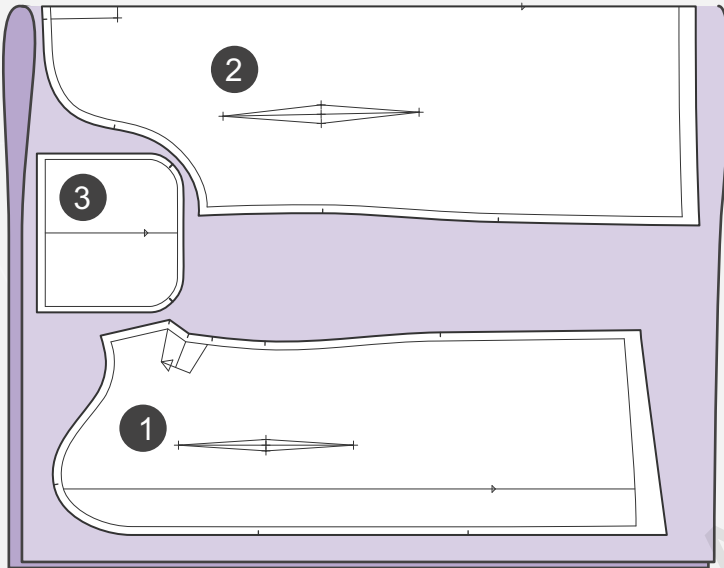
Важно! При крое сделать надсечки (надрезы длиной 2-3 мм) по лекалам, а также по центру срезов деталей со сгибом.

[ЗДЕСЬ ВЫ МОЖЕТЕ ОЗНАКОМИТЬСЯ С ПРАВИЛАМИ РАСКРОЯ](#)



• РАСКЛАДКА ДЕТАЛЕЙ КРОЯ ИЗ ПОДКЛАДОЧНОЙ ТКАНИ

Сгиб



Кромка

СПЕЦИФИКАЦИЯ ДЕТАЛЕЙ КРОЯ ИЗ ПОДКЛАДОЧНОЙ ТКАНИ

1. Подкладка переда - 2 детали,
2. Подкладка спинки - 1 деталь со сгибом,
3. Подкладка кармана - 2 детали.

Важно! При крое сделать надсечки (надрезы длиной 2-3 мм) по лекалам, а также по центру срезов деталей со сгибом.

[ЗДЕСЬ ВЫ МОЖЕТЕ ОЗНАКОМИТЬСЯ С ПРАВИЛАМИ РАСКРОЯ](#)



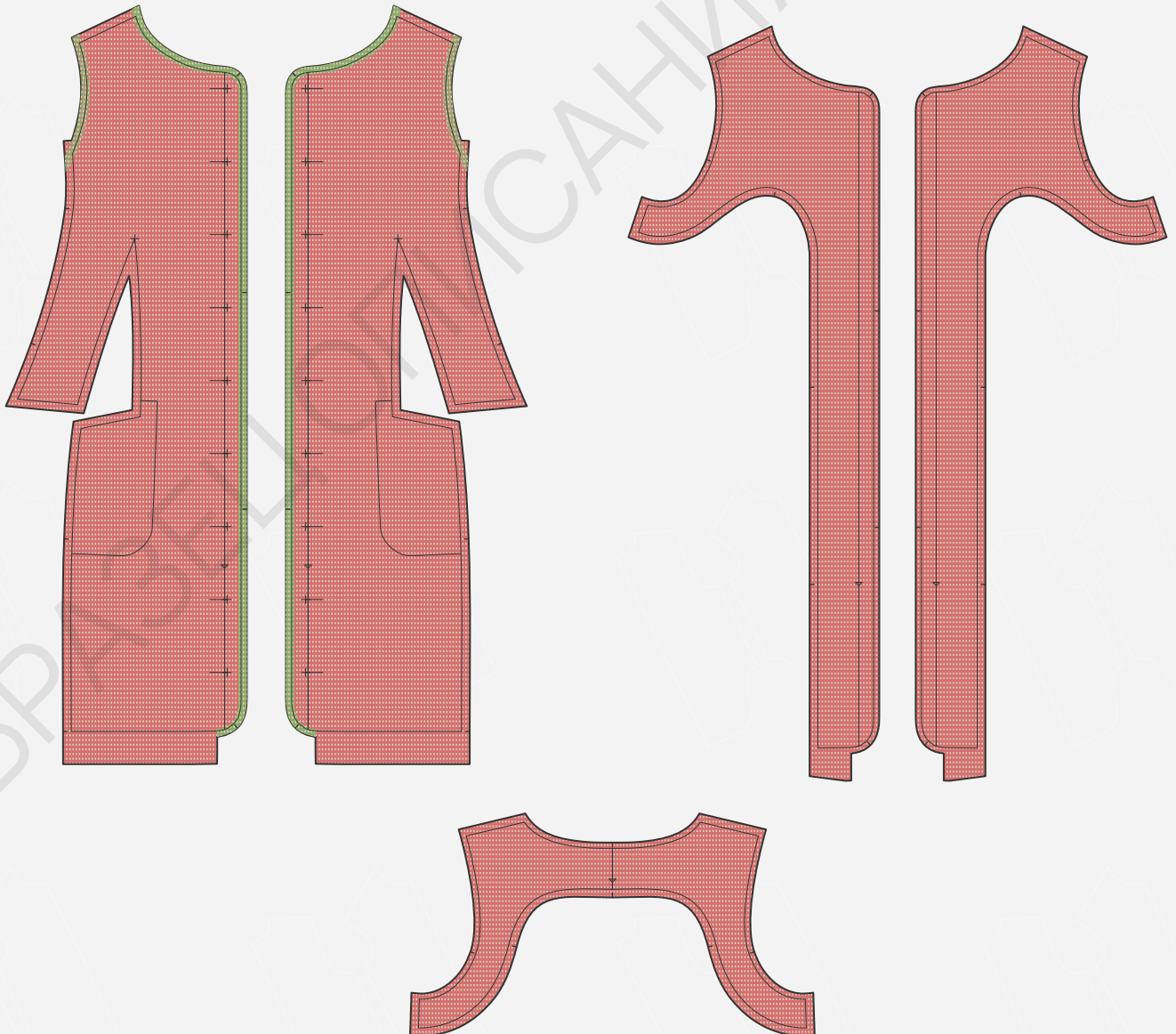
- Продублировать полностью детали переда, подборта, обтачки спинки. Приклеить детали из дублирина на срез горловины деталей спинки, на срезы проймы деталей спинки и бочка, припуски на подгибку низа на деталях спинки и бочка, на припуск верхнего среза кармана. Внешние срезы дублирующих деталей оформить волнообразной линией или вырезать зигзагообразными ножницами. Проклеить косой клеевой кромкой шириной 1 см срезы проймы переда, спинки, бочка, срезы борта и горловины, нижний и боковые срезы кармана.

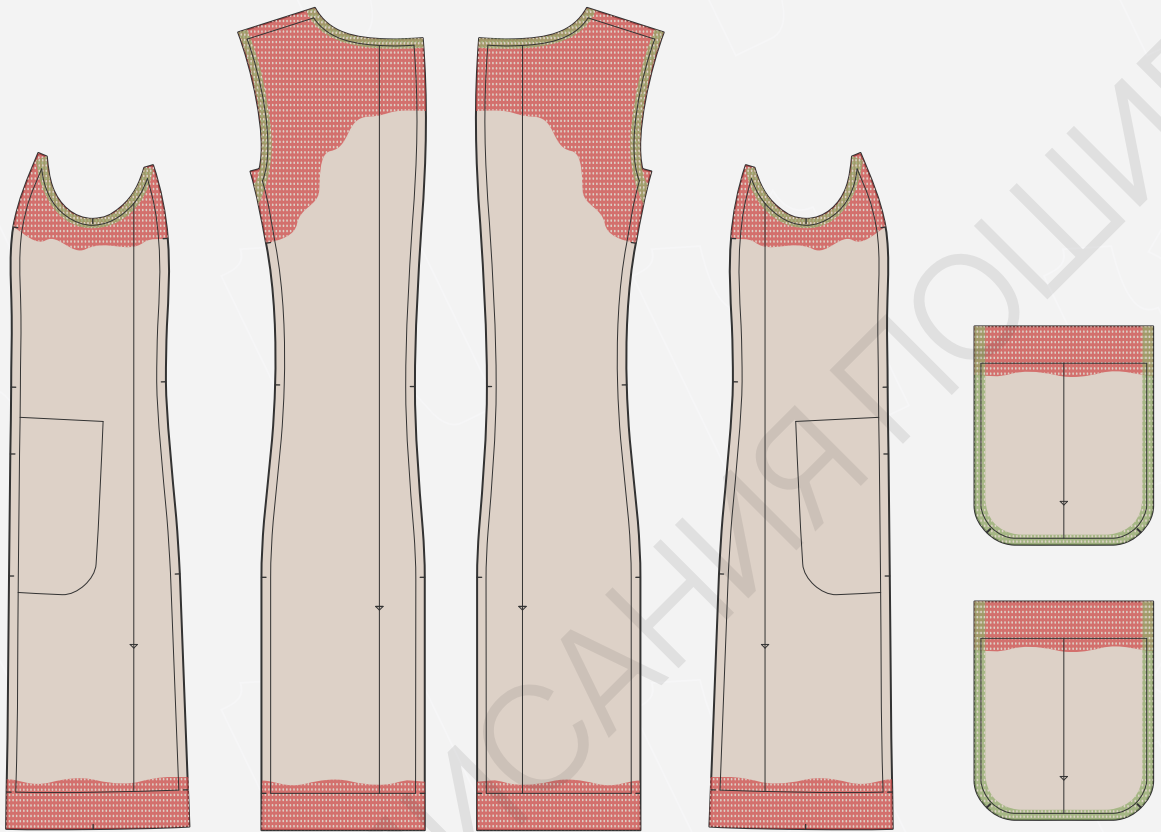


Дублирин средней плотности

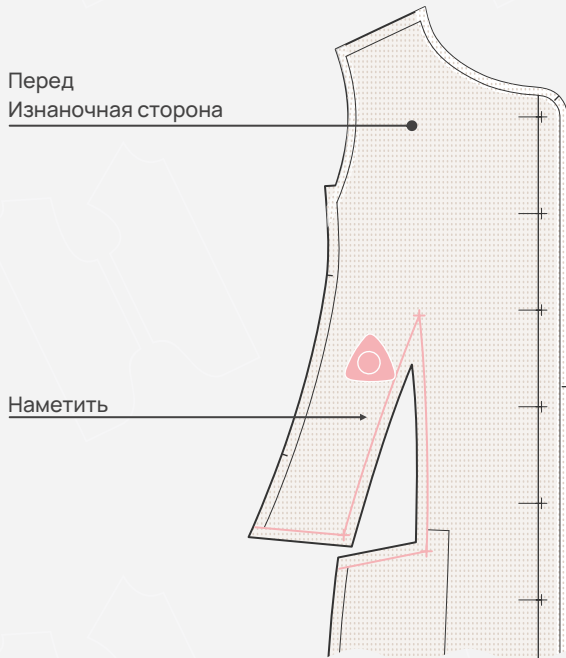


Косая клеевая кромка (ширина 1 см)

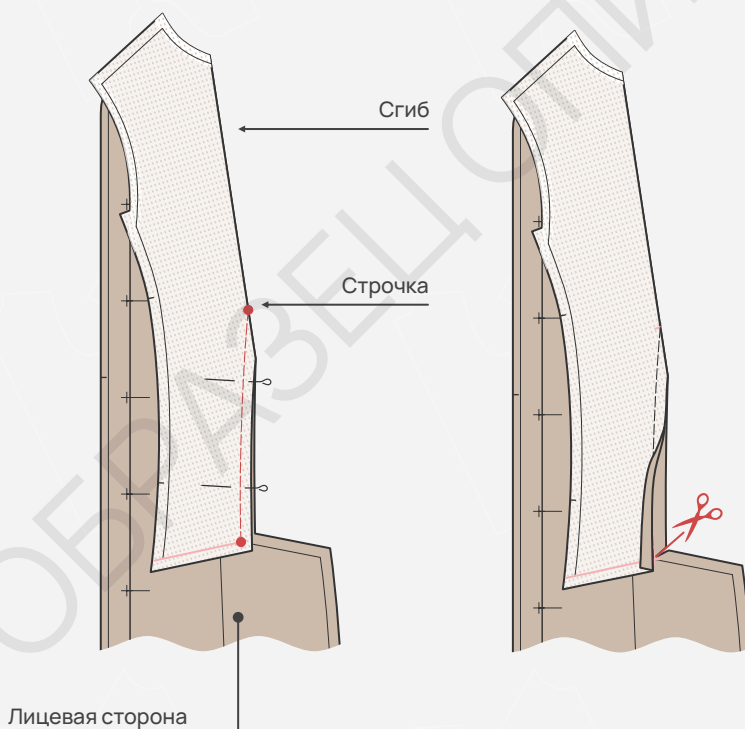




ОБРАБОТКА ВЫТАЧЕК И РЕЛЬЕФНЫХ ШВОВ ПЕРЕДА



1. Наметить по лекалу на изнаночной стороне детали переда стороны вытачки и горизонтального подреза, поставить поперечную метку на вершине вытачки. Также поставьте метки в точках пересечения вытачки и подреза.



2. Сложить деталь переда лицевой стороной внутрь, уравнивая срезы вытачки, зафиксировать булавками. Стачать вытачку по намеченной линии, убирая булавки, начав строчку у основания вытачки. Закончить строчку строго на отметке пересечения вытачки и подреза.

3. Рассечь внутренний уголок, не доходя до отметки 1-2 мм.