



Helper Sew



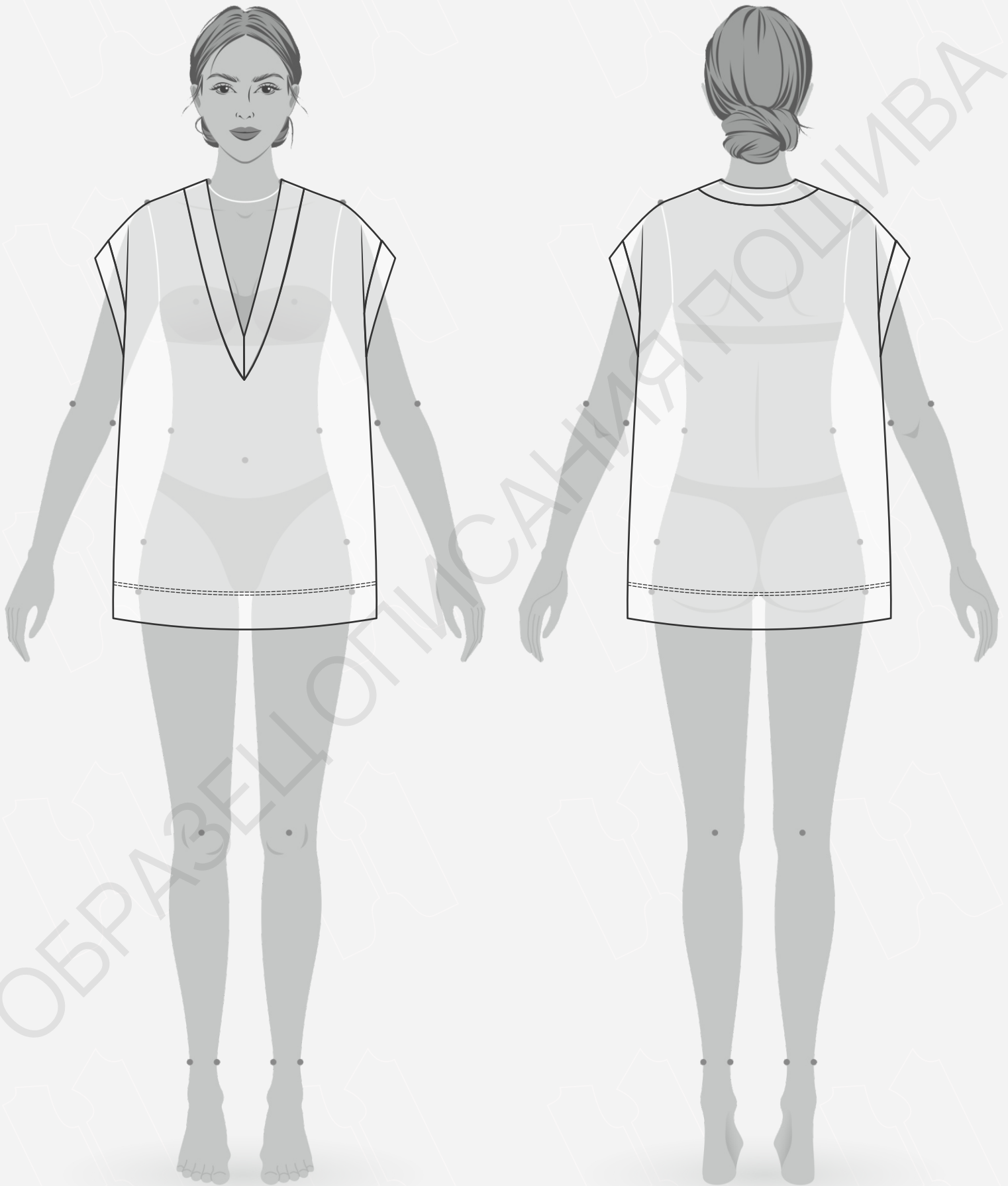
# ОПИСАНИЕ ПОШИВА ЖИЛЕТА ROMY

#HELPERSEW\_ROMY

КЛИКНИТЕ НА НАЗВАНИЕ ГЛАВЫ ДЛЯ БЫСТРОГО ПРЕХОДА



- 3 ТЕХНИЧЕСКИЙ РИСУНОК**
- 4 ОПИСАНИЕ И ХАРАКТЕРИСТИКИ ИЗДЕЛИЯ**
- 5 ПАРАМЕТРЫ ИЗДЕЛИЯ И МОДЕЛИ**
- 6 ЧТО НУЖНО ДЛЯ ПОШИВА**
- 7 РАСКЛАДКА ДЕТАЛЕЙ КРОЯ**
- 10 ДУБЛИРОВАНИЕ ДЕТАЛЕЙ КРОЯ**
- 11 ПОШАГОВАЯ ТЕХНОЛОГИЯ ПОШИВА ▼**
  - 11 ОБРАБОТКА ПЛЕЧЕВЫХ ШВОВ
  - 12 ЗАГОТОВКА БЕЙКИ ГОРЛОВИНЫ
  - 14 ЗАГОТОВКА БЕЙКИ ПРОЙМЫ
  - 15 ОБРАБОТКА ГОРЛОВИНЫ
  - 19 ОБРАБОТКА ПРОЙМ
  - 20 ОБРАБОТКА БОКОВЫХ ШВОВ
  - 23 ОБРАБОТКА НИЗА ИЗДЕЛИЯ
- 25 УСЛОВНЫЕ ОБОЗНАЧЕНИЯ**
- 26 ПОЛОЖЕНИЕ ОБ АВТОРСКОМ ПРАВЕ. КОНТАКТЫ.**



- **ОПИСАНИЕ МОДЕЛИ**

Жилет большого объема прямого силуэта, со спущенной проймой. Вырез горловины V-образный, обработанный бейкой. Пройма также обработана бейкой. Низ обработан на плоскошовной машине. Жилет сшит из плотного вязаного трикотажа, состав шерсть 80%, вискоза 20%, плотность 300 гр/м<sup>2</sup>.

- **ПРИБАВКИ НА СВОБОДУ ОБЛЕГАНИЯ**

- к обхвату груди 33 см
- к обхвату бёдер 22,7 см

- **ДЛИНЫ И ШИРИНЫ ИЗДЕЛИЯ**

**Длина изделия по средней линии спинки с учётом бейки**

- для роста 152 см - 63,3 см
- для роста 158 см - 65,5 см
- для роста 164 см - 67,8 см
- для роста 170 см - 70 см
- для роста 176 см - 72,2 см
- для роста 182 см - 74,5 см

**Длина плеча с учётом бейки горловины и проймы**

- для роста 152 см - 28,7 см
- для роста 158 см - 29 см
- для роста 164 см - 29,3 см
- для роста 170 см - 29,5 см
- для роста 176 см - 29,8 см
- для роста 182 см - 30,1 см

• ПАРАМЕТРЫ МОДЕЛИ (СМ)

	РОСТ	ОБХВАТ ГРУДИ	ОБХВАТ ТАЛИИ	ОБХВАТ БЁДЕР
	178	84	61	91

• ПАРАМЕТРЫ ИЗДЕЛИЯ

ОБХВАТ ГРУДИ (СМ) - 84

РОСТ (СМ) - 176



- **ЧТО НУЖНО ДЛЯ ПОШИВА**

Выкройка, трикотажное полотно, нитки (5 катушек), небольшой отрез дублерина для укрепления выреза горловины, прямострочная швейная машина, плоскошовная швейная машина, оверлок, утюг с паром.

Для пошива подойдут различные виды трикотажных полотен мягкие, фактурные, пластичные: вязанный трикотаж, футер трехниточный петельный или с начесом, джерси.

По составу материал может быть из натуральных (шерсть), синтетических (полиэстер, акрил) или смешанных волокон (шерсть и вискоза, ангора и полиэстер).

Плотность трикотажа 250 - 420 гр/м<sup>2</sup>.

- **РАСХОД ТРИКОТАЖА ПРИ ШИРИНЕ 180 СМ**

- для роста от 152 до 158 см - 110 см

- для роста от 164 до 170 см - 115 см

- для роста от 176 до 182 см - 120 см

- **РАСХОД ТРИКОТАЖА ПРИ ШИРИНЕ 140 СМ**

**Для обхвата груди от 80 до 96 см**

- для роста от 152 до 158 см - 110 см

- для роста от 164 до 170 см - 115 см

- для роста от 176 до 182 см - 120 см

**Для обхвата груди от 100 до 108 см**

- для роста от 152 до 158 см - 175 см

- для роста от 164 до 170 см - 180 см

- для роста от 176 до 182 см - 185 см

- **ПОДГОТОВКА ТРИКОТАЖА К РАСКРОЮ**

Трикотаж необходимо продекатировать при помощи утюга с паром.

[КАК НАПЕЧАТАТЬ И СКЛЕИТЬ ВЫКРОЙКУ](#)

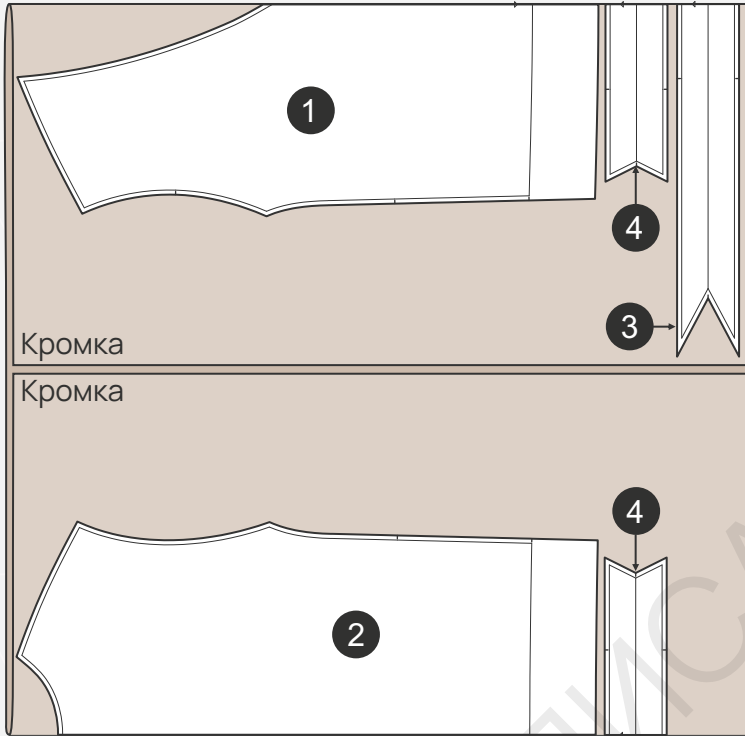
[КАК ПОДГОТОВИТЬ ВЫКРОЙКИ К РАСКРОЮ](#)

[ПРАВИЛА РАСКРОЯ](#)



- РАСКЛАДКА ДЕТАЛЕЙ КРОЯ ДЛЯ ОБХВАТА ГРУДИ ОТ 80 ДО 96 СМ ПРИ ШИРИНЕ ТРИКОТАЖА 140 СМ

Сгиб



Сгиб

## СПЕЦИФИКАЦИЯ ДЕТАЛЕЙ КРОЯ

1. Перед - 1 деталь со сгибом,
2. Спинка - 1 деталь со сгибом,
3. Бейка горловины - 1 деталь со сгибом,
4. Бейка проймы - 2 детали.

**Важно!** Бейку проймы кроить в разворот, так как деталь несимметричная. Если бейка горловины не помещается в сгиб, то также кроить в разворот.

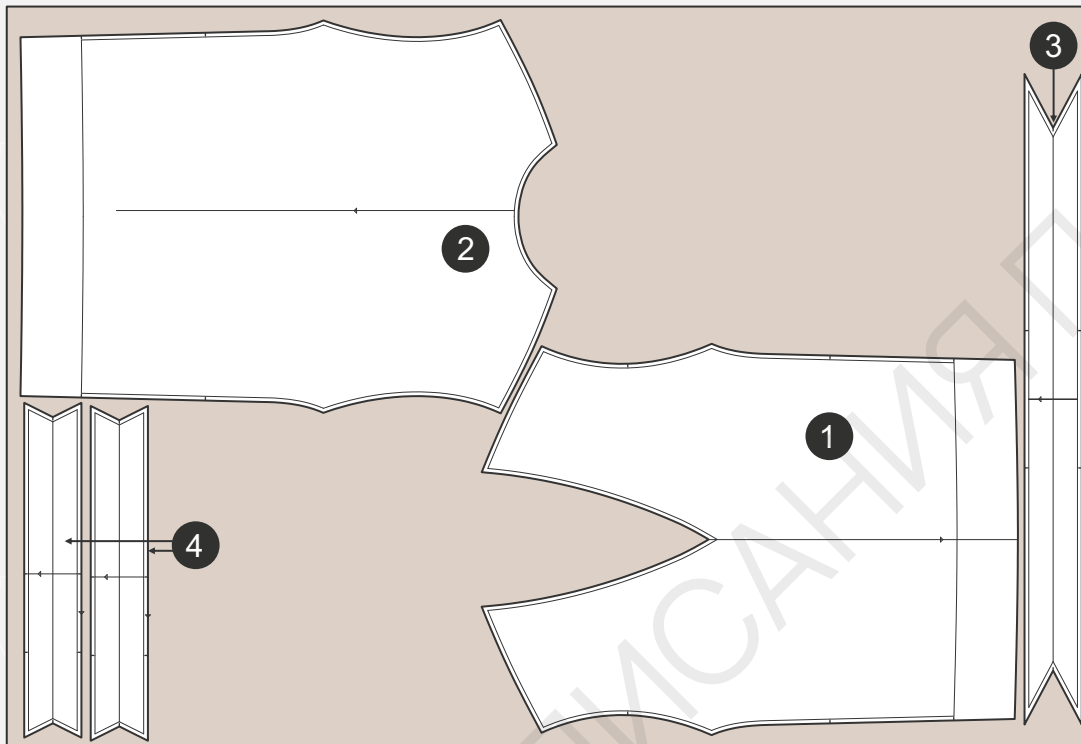
[ЗДЕСЬ ВЫ МОЖЕТЕ ОЗНАКОМИТЬСЯ С ПРАВИЛАМИ РАСКРОЯ](#)





- РАСКЛАДКА ДЕТАЛЕЙ КРОЯ ДЛЯ ОБХВАТА ГРУДИ ОТ 100 ДО 108 ПРИ ШИРИНЕ ТРИКОТАЖА 140 СМ В ОДИН СЛОЙ

Кромка



Кромка

### СПЕЦИФИКАЦИЯ ДЕТАЛЕЙ КРОЯ

1. Перед - 1 деталь,
2. Спинка - 1 деталь,
3. Бейка горловины - 1 деталь,
4. Бейка проймы - 2 детали.

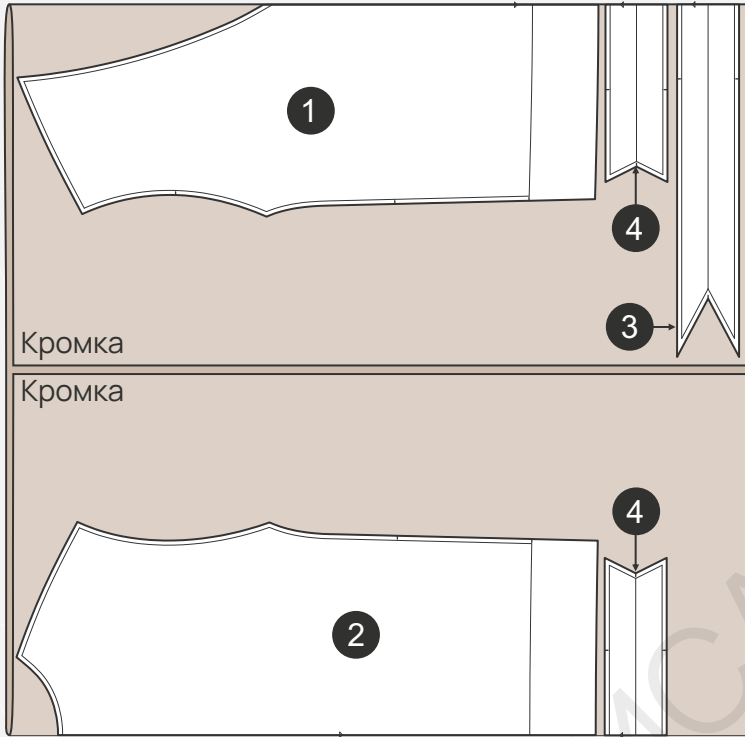
[ЗДЕСЬ ВЫ МОЖЕТЕ ОЗНАКОМИТЬСЯ С ПРАВИЛАМИ РАСКРОЯ](#)





• РАСКЛАДКА ДЕТАЛЕЙ КРОЯ ПРИ ШИРИНЕ ТРИКОТАЖА 180 СМ

Сгиб



Сгиб

**СПЕЦИФИКАЦИЯ ДЕТАЛЕЙ КРОЯ**

1. Перед - 1 деталь со сгибом,
2. Спинка - 1 деталь со сгибом,
3. Бейка горловины - 1 деталь со сгибом,
4. Бейка проймы - 2 детали.

**Важно!** Бейку проймы кроить в разворот, так как деталь несимметричная. Если бейка горловины не помещается в сгиб, то также кроить в разворот.

[ЗДЕСЬ ВЫ МОЖЕТЕ ОЗНАКОМИТЬСЯ С ПРАВИЛАМИ РАСКРОЯ](#)



- Продублировать на детали переда угол горловины.



Дублерин средней плотности

