



# ОПИСАНИЕ ПОШИВА ФУТБОЛКИ ESME

#HELPERSEW\_ESME

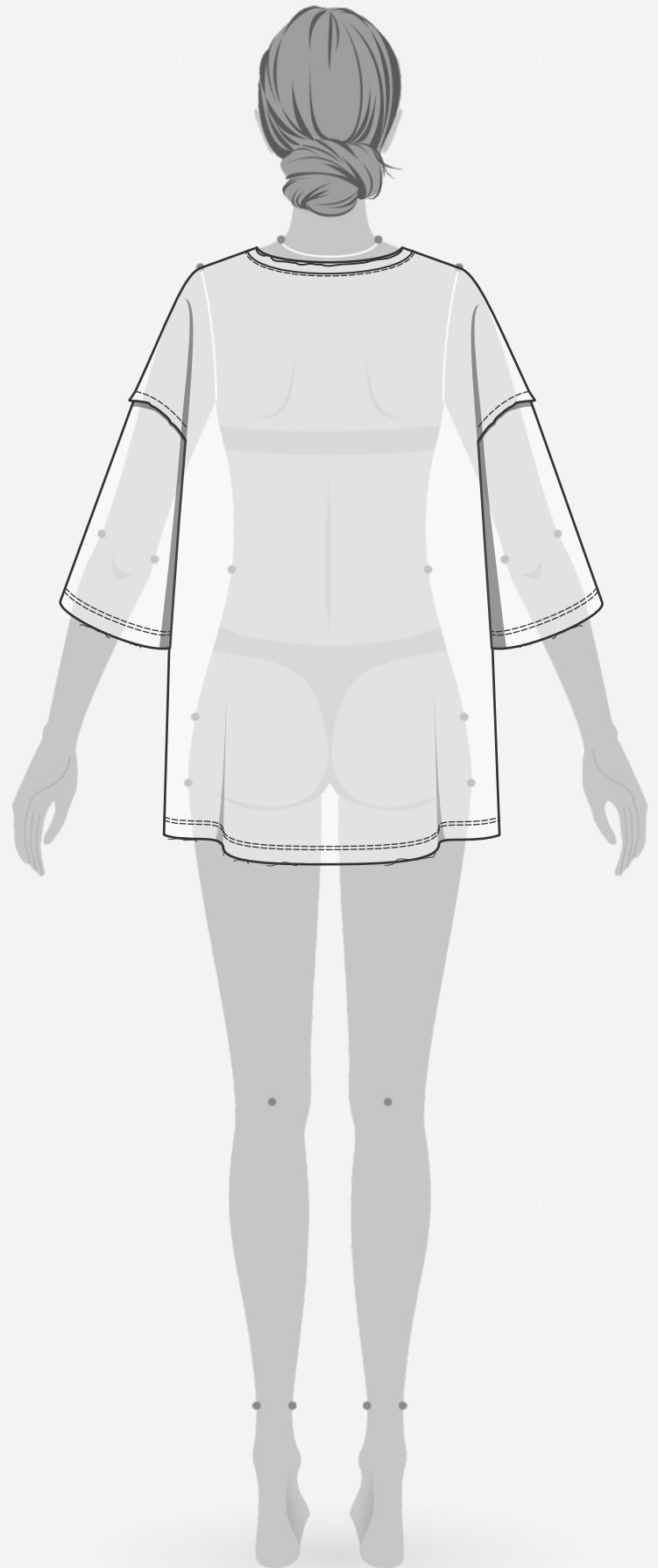
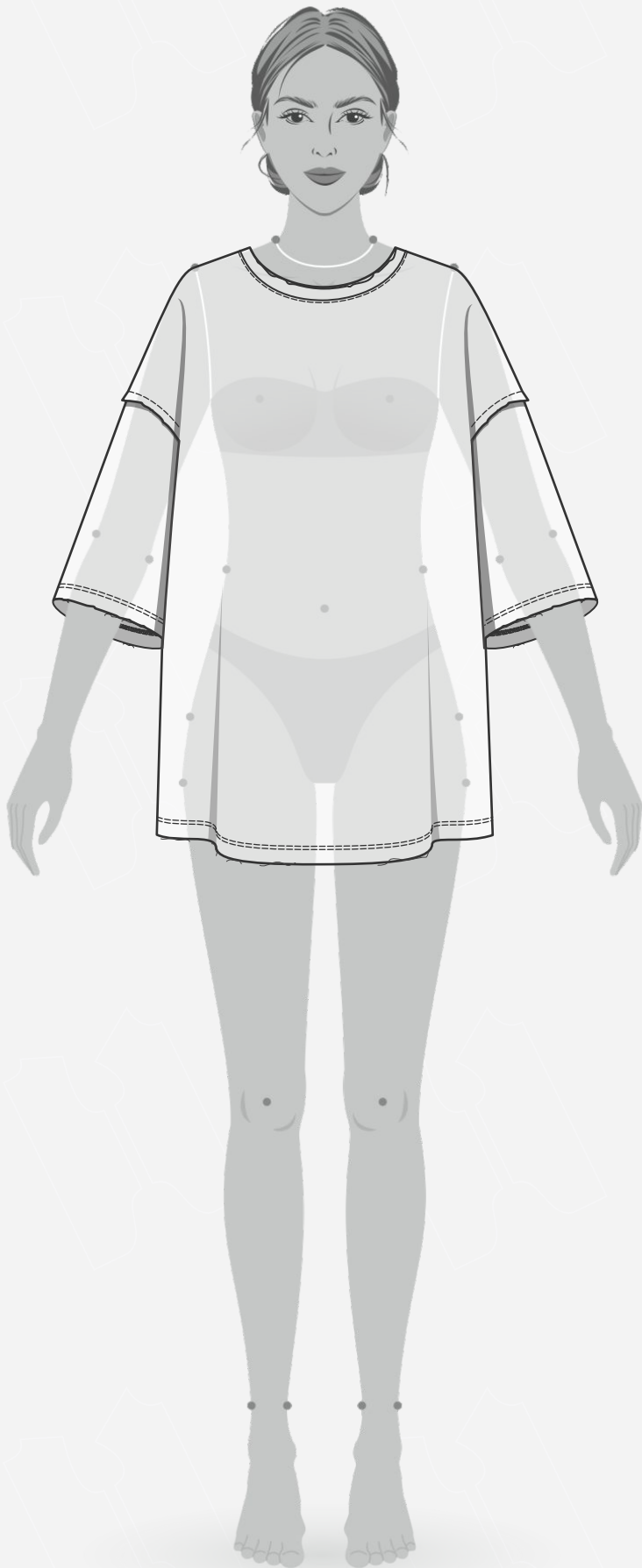
КЛИКНИТЕ НА НАЗВАНИЕ ГЛАВЫ ДЛЯ БЫСТРОГО ПРЕХОДА



- 3 ТЕХНИЧЕСКИЙ РИСУНОК**
- 4 ОПИСАНИЕ И ХАРАКТЕРИСТИКИ ИЗДЕЛИЯ**
- 6 ПАРАМЕТРЫ ИЗДЕЛИЯ И МОДЕЛИ**
- 7 ЧТО НУЖНО ДЛЯ ПОШИВА**
- 8 РАСКЛАДКА ДЕТАЛЕЙ КРОЯ**
- 10 ПОШАГОВАЯ ТЕХНОЛОГИЯ ПОШИВА ▼**
  - 10 ОБРАБОТКА ПЛЕЧЕВЫХ ШВОВ
  - 11 ОБРАБОТКА РУКАВОВ
  - 13 ОБРАБОТКА БОКОВЫХ ШВОВ И ШВОВ РУКАВА
  - 14 ЗАГОТОВКА БЕЙКИ ГОРЛОВИНЫ
  - 15 ОБРАБОТКА ГОРЛОВИНЫ
  - 16 ОБРАБОТКА НИЗА ИЗДЕЛИЯ И РУКАВОВ
- 17 УСЛОВНЫЕ ОБОЗНАЧЕНИЯ**
- 18 ПОЛОЖЕНИЕ ОБ АВТОРСКОМ ПРАВЕ. КОНТАКТЫ.**



ЖЕЛАЕМ ПРИЯТНОГО ПОШИВА!



- **ОПИСАНИЕ МОДЕЛИ**

Футболка большого объема прямого силуэта со спущенной линией плеча, с втачным рукавом. Горловина обработана бейкой с открытыми срезами. Шов втачивания рукава, низ изделия и рукава с открытыми срезами. По низу изделия и рукавов декоративная строчка на плоскошовной машине.

Футболка сшита из футера двухниточного петельного, состав 80% хлопок, 20% полиэстер, плотность 220 гр/м<sup>2</sup>.

- **ПРИБАВКИ НА СВОБОДУ ОБЛЕГАННЯ**

- к обхвату груди 23,8 см
- к обхвату бёдер 19 см
- к обхвату плеча 15 см

- **ДЛИНЫ И ШИРИНЫ ИЗДЕЛИЯ**

**Длина изделия по линии середины спинки с учётом бейки**

- для роста 152 см - 71 см
- для роста 158 см - 72,2 см
- для роста 164 см - 73,4 см
- для роста 170 см - 74,6 см
- для роста 176 см - 75,8 см
- для роста 182 см - 77 см

**Длина плечевого шва**

- для обхвата груди 80 см - 21,6 см
- для обхвата груди 84 см - 21,8 см
- для обхвата груди 88 см - 22 см
- для обхвата груди 92 см - 22,2 см
- для обхвата груди 96 см - 22,4 см
- для обхвата груди 100 см - 22,6 см
- для обхвата груди 104 см - 22,8 см
- для обхвата груди 108 см - 23 см

**Длина рукава**

- для роста 152 см - 22,5 см
- для роста 158 см - 24 см
- для роста 164 см - 25,4 см
- для роста 170 см - 26,9 см
- для роста 176 см - 28,4 см
- для роста 182 см - 29,9 см

• ПАРАМЕТРЫ МОДЕЛИ (СМ)

	РОСТ	ОБХВАТ ГРУДИ	ОБХВАТ ТАЛИИ	ОБХВАТ БЁДЕР
	171	85	61	89

• ПАРАМЕТРЫ ИЗДЕЛИЯ

ОБХВАТ ГРУДИ (СМ) - 84

РОСТ (СМ) - 170



- **ЧТО НУЖНО ДЛЯ ПОШИВА**

Выкройка, трикотаж, нитки (5 катушек), прямострочная швейная машина, оверлок, плоскошовная швейная машина, утюг с паром.

Для пошива подойдут различные виды трикотажных полотен малой и средней плотности мягкие, формоустойчивые - футер двухниточный или трехниточный петельный, кулирная гладь. По составу материал может быть с содержанием натуральных (хлопок), искусственных (вискоза), синтетических волокон (полиэстер, нейлон) или смешанных (вискоза и эластан, хлопок и лайкра).

Плотность трикотажа 200 - 390 гр/м<sup>2</sup>.

- **РАСХОД ТРИКОТАЖА ПРИ ШИРИНЕ 180 СМ**

**Для обхвата груди от 80 до 100 см**

- для роста от 152 до 164 см - 85 см
- для роста от 170 до 182 см - 90 см

**Для обхвата груди от 104 до 108 см**

- для роста от 152 до 158 см - 110 см
- для роста от 164 до 170 см - 115 см
- для роста от 170 до 182 см - 120 см

- **ПОДГОТОВКА ТРИКОТАЖА К РАСКРОЮ**

Перед раскроем трикотаж продекатировать при помощи утюга с паром.

[КАК НАПЕЧАТАТЬ И СКЛЕИТЬ ВЫКРОЙКУ](#)

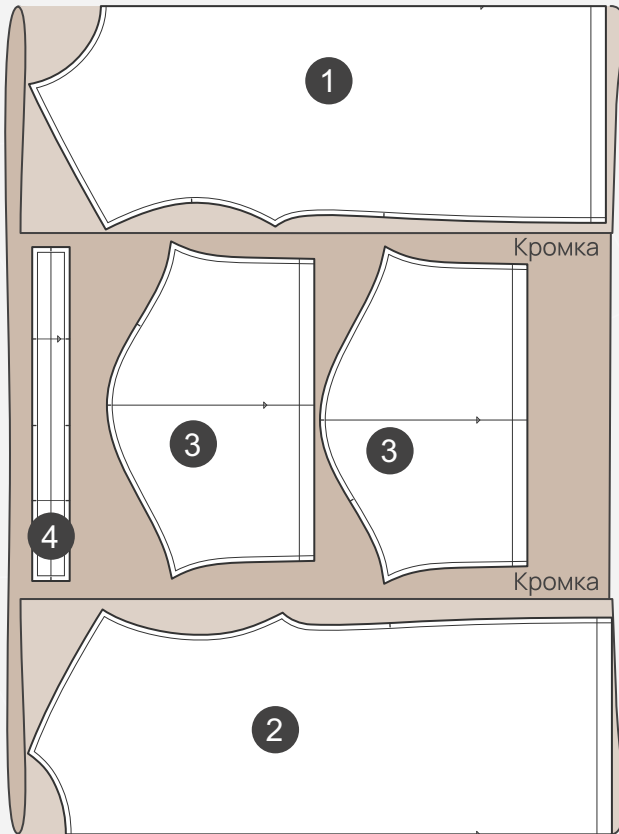
[КАК ПОДГОТОВИТЬ ВЫКРОЙКИ К РАСКРОЮ](#)

[ПРАВИЛА РАСКРОЯ](#)



- РАСКЛАДКА ДЕТАЛЕЙ КРОЯ ДЛЯ ОБХВАТА ГРУДИ ОТ 80 ДО 100 СМ

Сгиб



Сгиб

## СПЕЦИФИКАЦИЯ ДЕТАЛЕЙ КРОЯ

1. Перед - 1 деталь со сгибом,
2. Спинка - 1 деталь со сгибом,
3. Рукав - 2 детали,
4. Бейка горловины - 1 деталь.

**Важно!** При крое сделать надсечки (надрезы длиной 2-3 мм) по лекалам переда, спинки и рукава, а также по центру горловины переда и спинки.

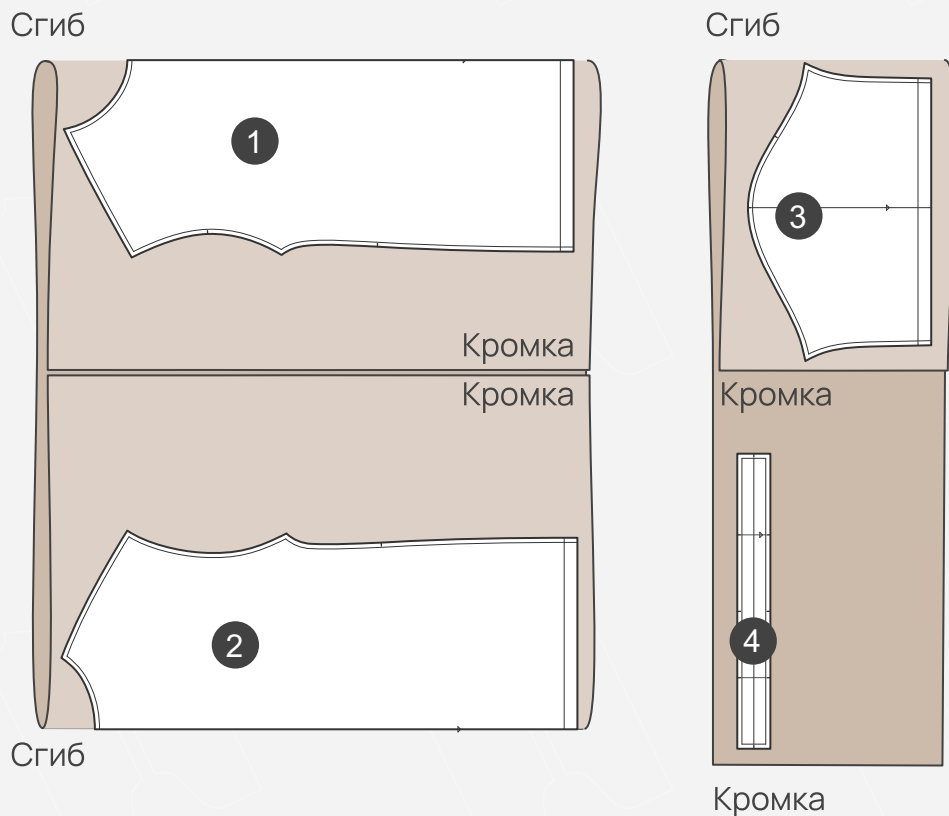
**На детали бейки надсечки отметить мелом - не надсекать!**

[ЗДЕСЬ ВЫ МОЖЕТЕ ОЗНАКОМИТЬСЯ С ПРАВИЛАМИ РАСКРОЯ](#)





- РАСКЛАДКА ДЕТАЛЕЙ КРОЯ ДЛЯ ОБХВАТА ГРУДИ ОТ 104 ДО 108 СМ



## СПЕЦИФИКАЦИЯ ДЕТАЛЕЙ КРОЯ

1. Перед - 1 деталь со сгибом,
2. Спинка - 1 деталь со сгибом,
3. Рукав - 2 детали,
4. Бейка горловины - 1 деталь.

**Важно!** При крое сделать надсечки (надрезы длиной 2-3 мм) по лекалам переда, спинки и рукава, а также по центру горловины переда и спинки.

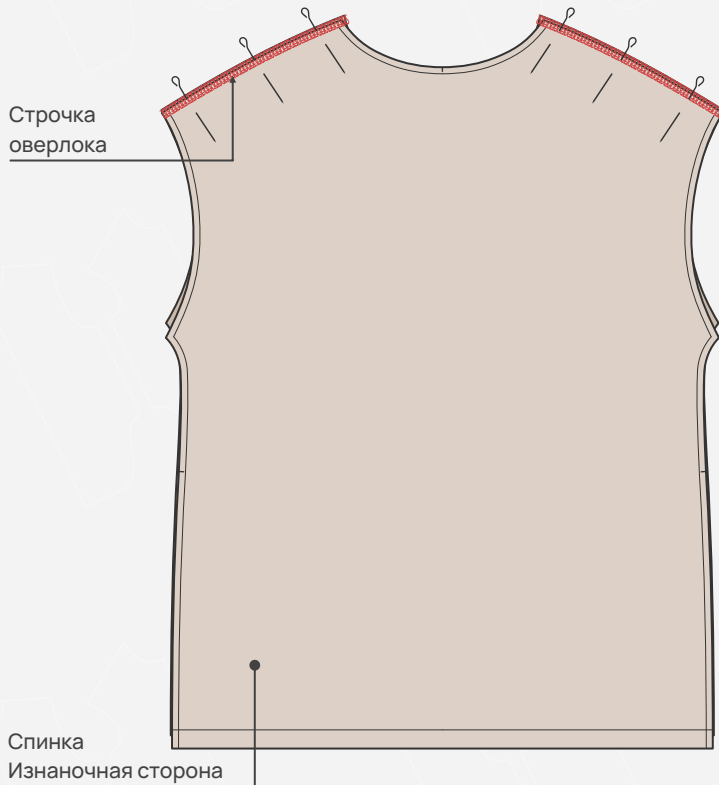
**На детали бейки надсечки отметить мелом - не надсекать!**

[ЗДЕСЬ ВЫ МОЖЕТЕ ОЗНАКОМИТЬСЯ С ПРАВИЛАМИ РАСКРОЯ](#)



## ОБРАБОТКА ПЛЕЧЕВЫХ ШВОВ

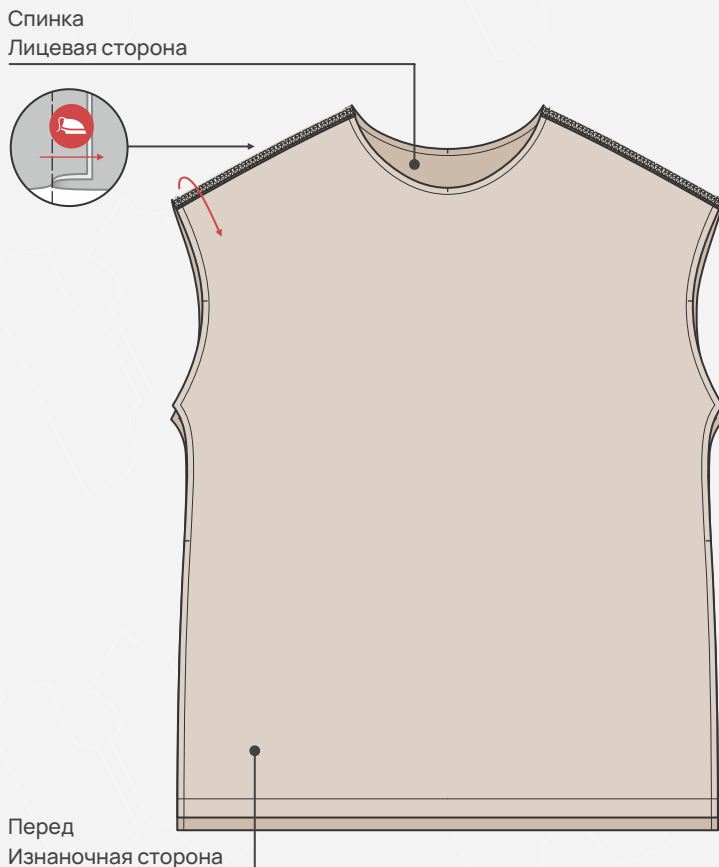
1. Сложить детали переда и спинки лицевыми сторонами друг к другу, уравнивая плечевые срезы, зафиксировать булавками. Стачать на оверлоке плечевые срезы со стороны спинки, убирая булавки.



[КАК ЗАПРАВИТЬ И НАСТРОИТЬ ОВЕРЛОК](#)



[КАК ШИТЬ ТРИКОТАЖ](#)



2. Заутюжить припуски плечевых швов на деталь переда. Приутюжить.

[ОСНОВНЫЕ ПРАВИЛА УТЮЖКИ ШВОВ](#)

