



Helper Sew



ОПИСАНИЕ ПОШИВА ЮБКИ LUNA

#HELPERSEW_LUNA

КЛИКНИТЕ НА НАЗВАНИЕ ГЛАВЫ ДЛЯ БЫСТРОГО ПРЕХОДА



- 3 ТЕХНИЧЕСКИЙ РИСУНОК**
- 4 ОПИСАНИЕ И ХАРАКТЕРИСТИКИ ИЗДЕЛИЯ**
- 5 ПАРАМЕТРЫ ИЗДЕЛИЯ И МОДЕЛИ**
- 6 ЧТО НУЖНО ДЛЯ ПОШИВА**
- 8 РАСКЛАДКА ДЕТАЛЕЙ КРОЯ**
- 11 ДУБЛИРОВАНИЕ ДЕТАЛЕЙ КРОЯ**
- 12 ПОШАГОВАЯ ТЕХНОЛОГИЯ ПОШИВА ▼**
 - 12 ЗАГОТОВКА ОБТАЧКИ ИЗДЕЛИЯ
 - 13 ОБРАБОТКА ПОДКЛАДКИ
 - 16 ОБРАБОТКА БОКОВЫХ ШВОВ
 - 17 ОБРАБОТКА СКЛАДОК И СБОРКИ
 - 19 ОБРАБОТКА СРЕДНЕГО ШВА
 - 20 ОБРАБОТКА ЗАСТЕЖКИ И ВЕРХНЕГО СРЕЗА ЮБКИ
 - 23 ОБРАБОТКА НИЖНЕГО СРЕЗА
- 25 УСЛОВНЫЕ ОБОЗНАЧЕНИЯ**
- 26 ПОЛОЖЕНИЕ ОБ АВТОРСКОМ ПРАВЕ. КОНТАКТЫ.**



ЖЕЛАЕМ ПРИЯТНОГО ПОШИВА!



- **ОПИСАНИЕ МОДЕЛИ**

Юбка мини, формы «баллон» на притачной подкладке, с застежкой на потайную тесьму-молнию в среднем шве заднего полотнища. На талии спереди и сзади встречные складки. Низ с напуском и со сборкой.

Юбка сшита из плательной ткани, состав вискоза 80%, нейлон 20%, плотность ткани 140 гр/м².

- **ПРИБАВКИ НА СВОБОДУ ОБЛЕГАНИЯ**

– к обхвату талии 3 см

- **ДЛИНЫ И ШИРИНЫ ИЗДЕЛИЯ**

Длина юбки по боковому шву

- для роста 152 см - 45 см
- для роста 158 см - 46 см
- для роста 164 см - 47 см
- для роста 170 см - 48 см
- для роста 176 см - 50 см
- для роста 182 см - 51 см

• ПАРАМЕТРЫ МОДЕЛИ (CM)

	РОСТ	ОБХВАТ ГРУДИ	ОБХВАТ ТАЛИИ	ОБХВАТ БЁДЕР
	178	84	61	91

• ПАРАМЕТРЫ ИЗДЕЛИЯ

ОБХВАТ ГРУДИ (CM) - 91

РОСТ (CM) - 176



- **ЧТО НУЖНО ДЛЯ ПОШИВА**

Выкройка, ткань основная и подкладочная, нитки (1 катушка), дублерин средней плотности (15 см), долевая клеевая кромка (ширина 1,5 см - 40 см), потайная тесьма-молния (длина 20 см), лапка для потайной тесьмы-молнии, прямострочная швейная машина, утюг с паром.

Для пошива подойдут плавательные ткани средней плотности - пластичные, хорошо драпирующиеся. По составу материал может быть с содержанием натуральных (шелк), искусственных (вискоза) или синтетических волокон (полиэстер, эластан). Для подкладки подойдет подкладочная ткань, состав вискоза, полиэстер.

Плотность основной ткани 120-240 гр/м², плотность подкладочной ткани 80 - 120 гр/м².

- **РАСХОД ОСНОВНОЙ ТКАНИ ПРИ ШИРИНЕ 145 СМ**

Для обхвата бедер от 82 до 86 см (0-5 ПГ), 90 см (1-3 ПГ)

- для роста от 152 до 158 см - 120 см
- для роста от 164 до 170 см - 125 см
- для роста от 176 до 182 см - 130 см

Для обхвата бедер 90 см (0 ПГ), от 94 до 102 см (0-4 ПГ)

- для роста от 152 до 158 см - 130 см
- для роста от 164 до 170 см - 135 см
- для роста от 176 до 182 см - 140 см

Для обхвата бедер от 106 до 114 см (0-5 ПГ), 118 см (4-5), 122 см (5 ПГ)

- для роста от 152 до 158 см - 135 см
- для роста от 164 до 170 см - 140 см
- для роста от 176 до 182 см - 145 см

*ПГ - полнотная группа

- **РАСХОД ПОДКЛАДОЧНОЙ ТКАНИ ПРИ ШИРИНЕ 145 СМ**

- для роста от 152 до 164 см - 50 см
- для роста от 170 до 182 см - 55 см

- **ПОДГОТОВКА ТКАНИ К РАСКРОЮ**

Ткань из натуральных волокон необходимо предварительно замочить в теплой воде на 30 минут, затем высушить при комнатной температуре, но оставляя немного влаги в ткани. Простекают при помощи утюга с паром. Ткань из искусственных и смешанных волокон простекают при помощи утюга с паром.

[КАК НАПЕЧАТАТЬ И СКЛЕИТЬ ВЫКРОЙКУ](#)

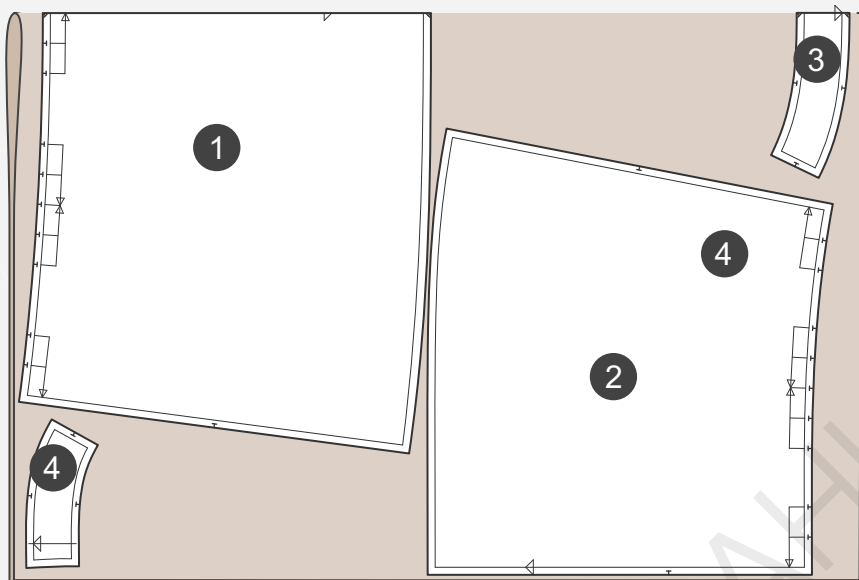
[КАК ПОДГОТОВИТЬ ВЫКРОЙКИ К РАСКРОЮ](#)

[ПРАВИЛА РАСКРОЯ](#)



- РАСКЛАДКА ДЕТАЛЕЙ КРОЯ ДЛЯ ОБХВАТА БЕДЕР ОТ 82 ДО 86 СМ (0-5 ПГ), 90 СМ (1-3 ПГ)

Сгиб



Кромка

СПЕЦИФИКАЦИЯ ДЕТАЛЕЙ КРОЯ ИЗ ОСНОВНОЙ ТКАНИ

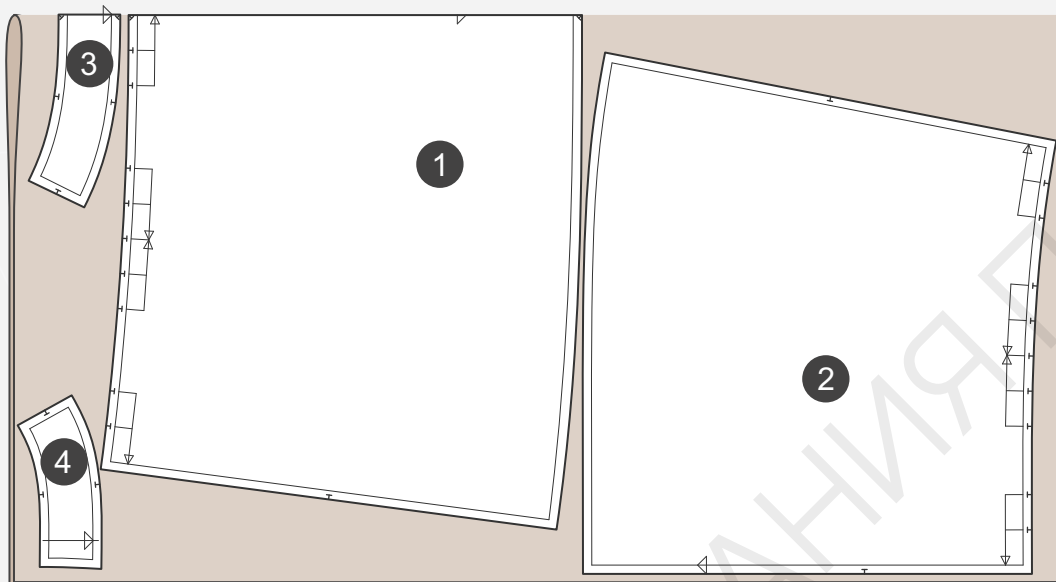
1. Переднее полотнище - 1 деталь со сгибом,
2. Заднее полотнище - 2 детали,
3. Обтачка переднего полотнища - 1 деталь со сгибом,
4. Обтачка заднего полотнища - 2 детали.

[ЗДЕСЬ ВЫ МОЖЕТЕ ОЗНАКОМИТЬСЯ С ПРАВИЛАМИ РАСКРОЯ](#)



- РАСКЛАДКА ДЕТАЛЕЙ КРОЯ ДЛЯ ОБХВАТА БЕДЕР 90 СМ (0 ПГ), ОТ 94 ДО 114 (0-5 ПГ), 118 СМ (4-5), 122 СМ (5 ПГ)

Сгиб



Кромка

СПЕЦИФИКАЦИЯ ДЕТАЛЕЙ КРОЯ ИЗ ОСНОВНОЙ ТКАНИ

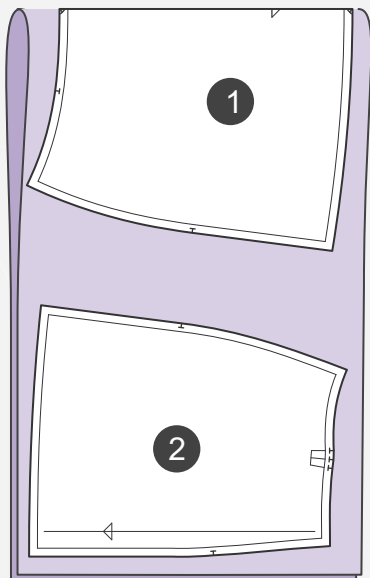
1. Переднее полотнище - 1 деталь со сгибом,
2. Заднее полотнище - 2 детали,
3. Обтачка переднего полотнища - 1 деталь со сгибом,
4. Обтачка заднего полотнища - 2 детали.

[ЗДЕСЬ ВЫ МОЖЕТЕ ОЗНАКОМИТЬСЯ С ПРАВИЛАМИ РАСКРОЯ](#)



- РАСКЛАДКА ДЕТАЛЕЙ КРОЯ ИЗ ПОДКЛАДОЧНОЙ ТКАНИ

Сгиб



Кромка

СПЕЦИФИКАЦИЯ ДЕТАЛЕЙ КРОЯ ИЗ ПОДКЛАДОЧНОЙ ТКАНИ

1. Подкладка переднего полотнища - 1 деталь со сгибом,
2. Подкладка заднего полотнища - 2 детали.

[ЗДЕСЬ ВЫ МОЖЕТЕ ОЗНАКОМИТЬСЯ С ПРАВИЛАМИ РАСКРОЯ](#)



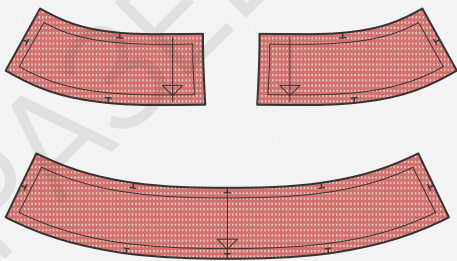
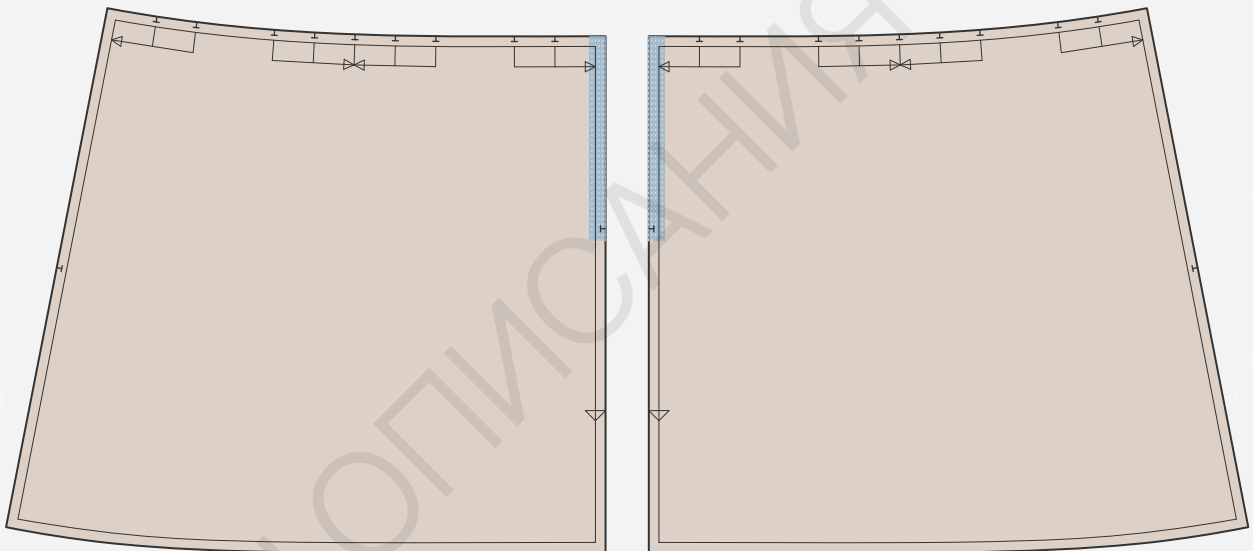
- Продублировать полностью детали обтачек. Приклеить долевую клеевую кромку шириной 1,5 см на средние срезы заднего полотнища юбки, заходя на 1 см за рассечки для тесьмы-молнии.

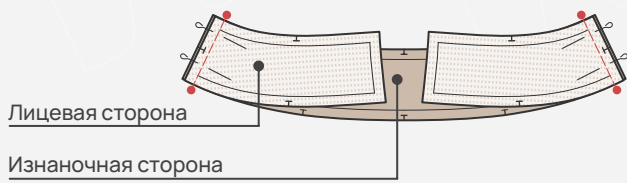


Дублирин средней плотности



Клеевая долевая кромка (ширина 1,5 см)

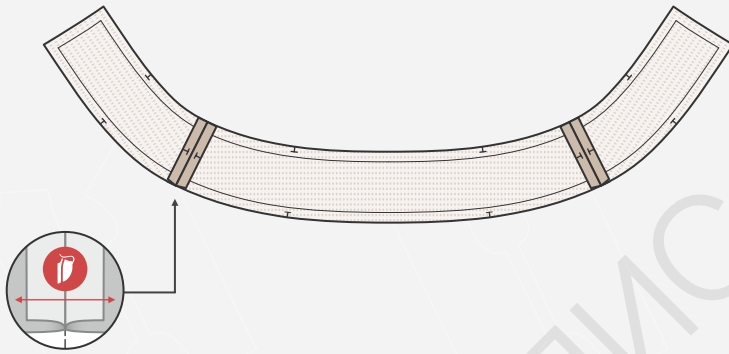




ЗАГОТОВКА ОБТАЧКИ ИЗДЕЛИЯ

1. Сложить обтачки переднего и заднего полотнищ юбки лицевыми сторонами внутрь, уравнивая боковые срезы, зафиксировать булавками. Стачать боковые срезы обтачки шириной шва 1 см, убирая булавки.

Важно! В процессе пошива изделия в начале и конце строчек необходимо ставить закрепки длиной 5 – 7 мм. На схемах закрепки обозначены красными точками.



2. Разутюжить припуски боковых швов обтачки.