



Helper Sew



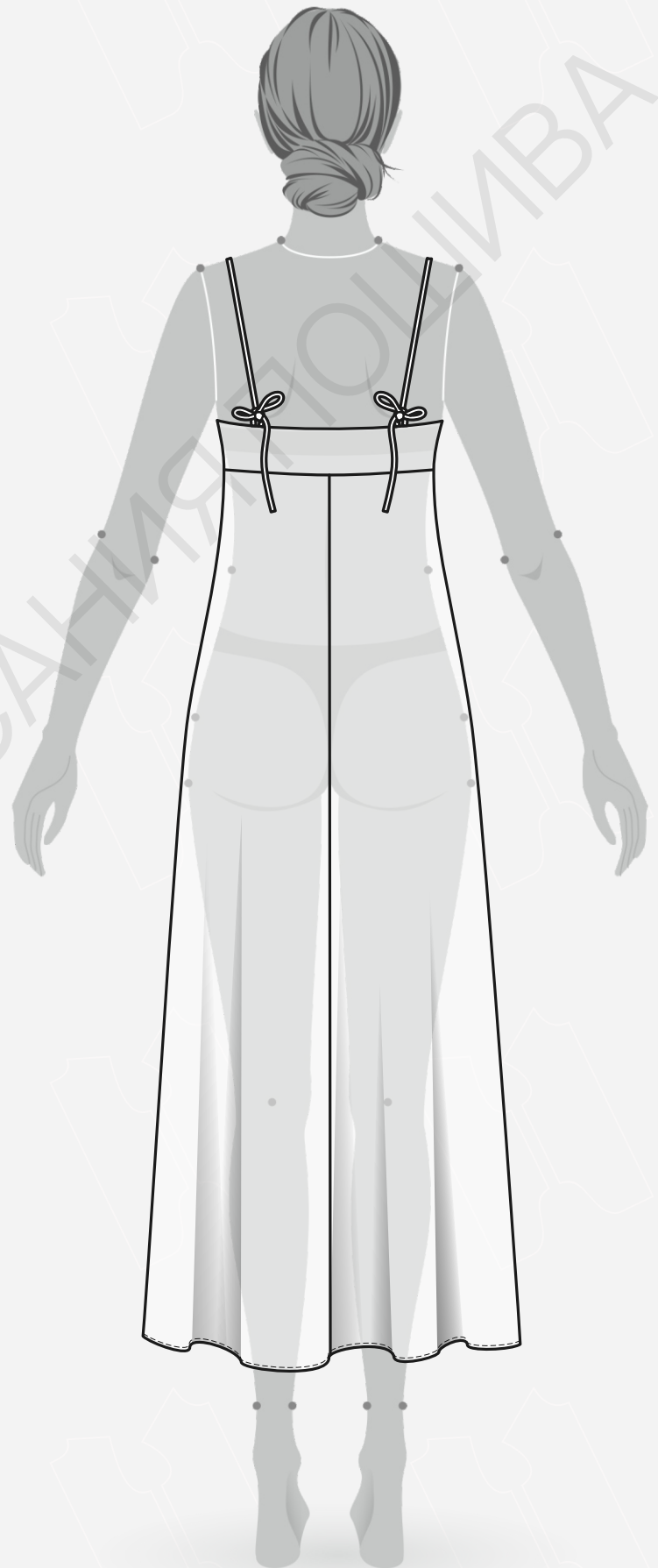
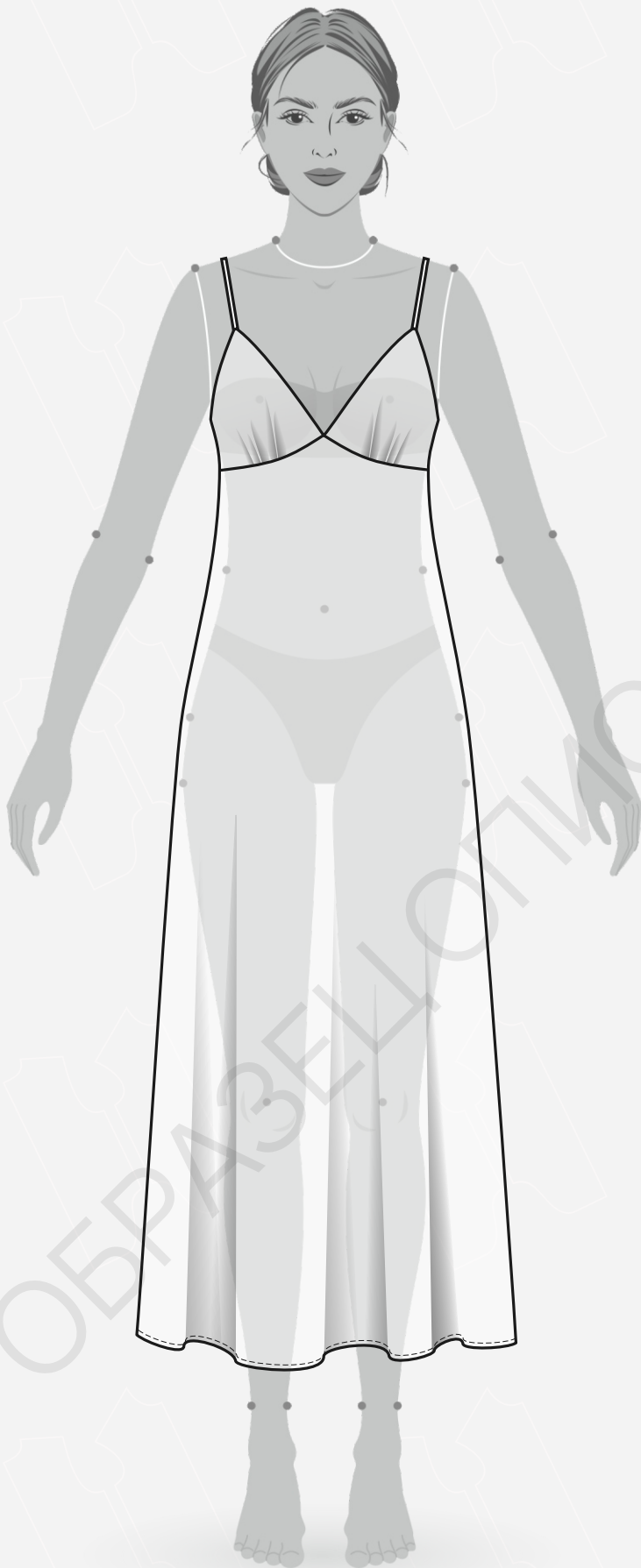
ОПИСАНИЕ ПОШИВА ПЛАТЬЯ LIMIA

#HELPERSEW_LIMIA

КЛИКНИТЕ НА НАЗВАНИЕ ГЛАВЫ ДЛЯ БЫСТРОГО ПРЕХОДА



- 3 ТЕХНИЧЕСКИЙ РИСУНОК**
- 4 ОПИСАНИЕ И ХАРАКТЕРИСТИКИ ИЗДЕЛИЯ**
- 5 ПАРАМЕТРЫ ИЗДЕЛИЯ И МОДЕЛИ**
- 6 ЧТО НУЖНО ДЛЯ ПОШИВА**
- 7 РАСКЛАДКА ДЕТАЛЕЙ КРОЯ**
- 8 ДУБЛИРОВАНИЕ ДЕТАЛЕЙ КРОЯ**
- 9 ПОШАГОВАЯ ТЕХНОЛОГИЯ ПОШИВА ▼**
 - 9 ЗАГОТОВКА БРЕТЕЛЕЙ И НАВЕСНЫХ ПЕТЕЛЬ
 - 10 ЗАГОТОВКА ВЕРХНЕЙ ЧАСТИ ПЕРЕДА
 - 13 СТАЧИВАНИЕ ВЕРХНЕЙ И НИЖНЕЙ ЧАСТЕЙ ПЕРЕДА
 - 14 ОБРАБОТКА НИЖНЕЙ ЧАСТИ ПЕРЕДА ОБТАЧКОЙ
 - 16 ЗАГОТОВКА СПИНКИ
 - 18 ОБРАБОТКА ВЕРХНЕГО СРЕЗА СПИНКИ ПОДКЛАДКОЙ
 - 20 СТАЧИВАНИЕ БОКОВЫХ ШВОВ
 - 25 ОБРАБОТКА НИЗА ИЗДЕЛИЯ
 - 26 ОКОНЧАТЕЛЬНАЯ УТЮЖКА
- 27 УСЛОВНЫЕ ОБОЗНАЧЕНИЯ**
- 28 ПОЛОЖЕНИЕ ОБ АВТОРСКОМ ПРАВЕ. КОНТАКТЫ.**



- **ОПИСАНИЕ МОДЕЛИ**

Платье-комбинация длиной миди на бретелях, отрезное под грудью. Верхние части переда (чашечки) со сборкой по нижнему срезу, на подкладке. По спинке выполнена кокетка на подкладке. В шов обтачивания верхнего среза спинки втачаны навесные петли. Нижняя часть платья скроена по косой. Платье сшито из рубашечной ткани, состав тенсель (эвкалипт) 100%, плотность 160 гр/м².

- **ПРИБАВКИ НА СВОБОДУ ОБЛЕГАНИЯ**

- к обхвату груди 3,5 см
- к обхвату талии 16,5 см
- к обхвату бедер 7,5 см

- **ДЛИНЫ И ШИРИНЫ ИЗДЕЛИЯ**

Длина изделия по средней линии спинки

- для роста 152 см – 91,5 см
- для роста 158 см – 96,5 см
- для роста 164 см – 101,5 см
- для роста 170 см – 106,5 см
- для роста 176 см – 111,5 см
- для роста 182 см – 116,5 см

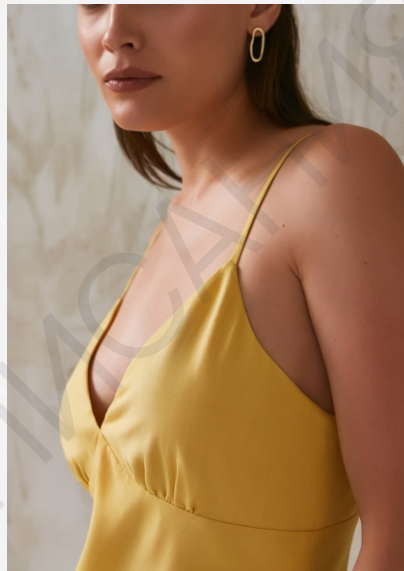
• ПАРАМЕТРЫ МОДЕЛИ (СМ)

	РОСТ	ОБХВАТ ГРУДИ	ОБХВАТ ТАЛИИ	ОБХВАТ БЁДЕР
	171	85	61	89

• ПАРАМЕТРЫ ИЗДЕЛИЯ

ОБХВАТ ГРУДИ (СМ) - 84

РОСТ (СМ) - 170



- **ЧТО НУЖНО ДЛЯ ПОШИВА**

Выкройка, ткань, нитки (5 катушек), долевая клеевая кромка (ширина 1 см - 50 см), дублерин средней плотности (20 см), обычная швейная машина, оверлок, утюг с паром.

Для пошива подойдут ткани плательной или блузочной группы: пластичные, хорошо драпирующиеся. По составу материал может быть с содержанием натуральных (хлопок), искусственных (вискоза) или смешанных волокон (вискоза и полиэстер, полиэстер и спандекс).

Рекомендуемые материалы: различные виды плательной ткани, вискоза, тенсель.

Плотность ткани 100-160 гр/м².

- **РАСХОД ТКАНИ ПРИ ШИРИНЕ 140 СМ**

Для обхватов бедер от 80 до 88 см

– для роста от 164 до 158 см - 205 см

– для роста от 170 до 182 см - 225 см

Для обхватов бедер от 92 до 100 см

– для роста от 164 до 158 см - 220 см

– для роста от 170 до 182 см - 245 см

- **ПОДГОТОВКА ТКАНИ К РАСКРОЮ**

Ткань необходимо продекатировать при помощи утюга с паром.

[КАК НАПЕЧАТАТЬ И СКЛЕИТЬ ВЫКРОЙКУ](#)

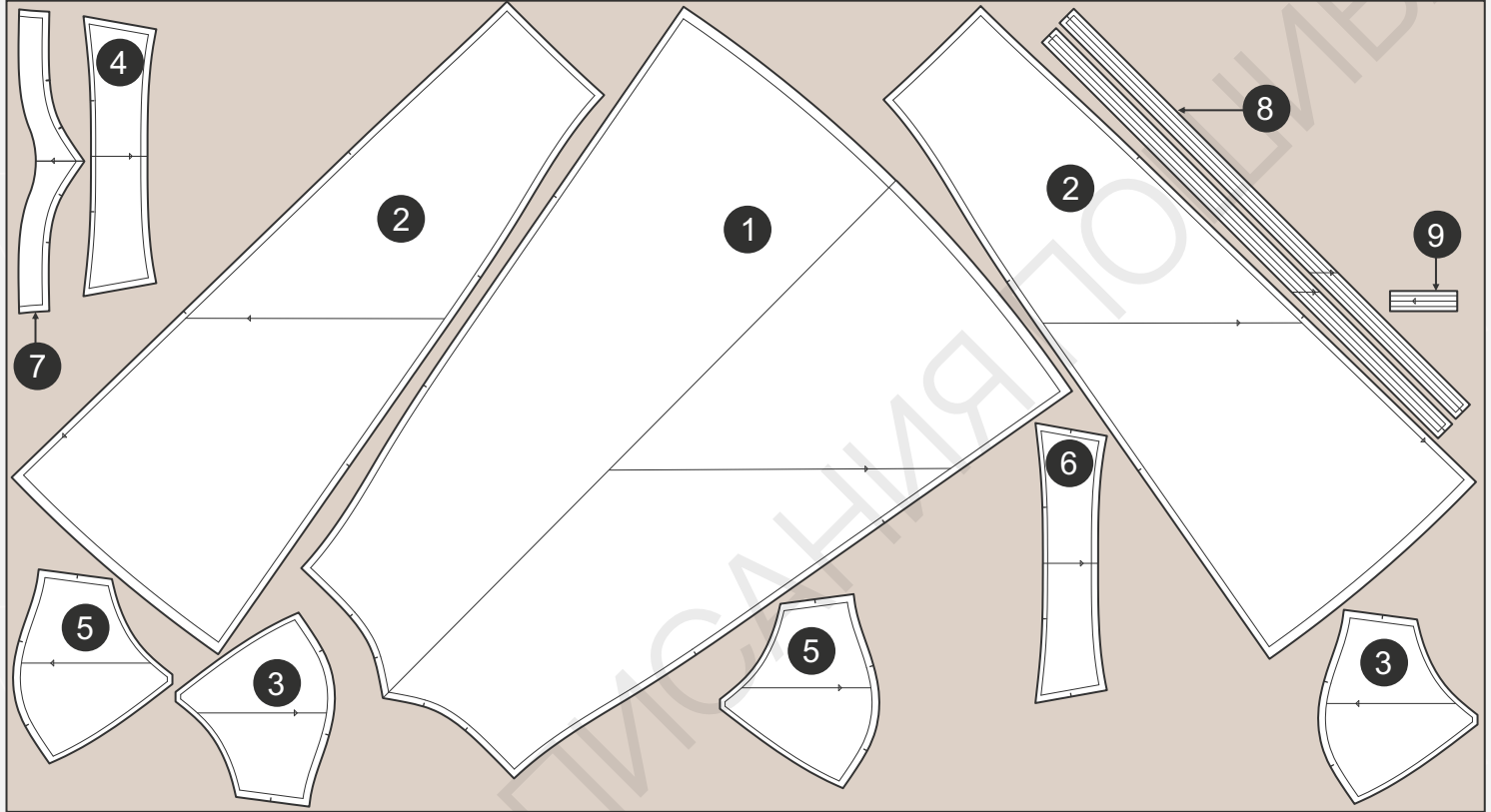
[КАК ПОДГОТОВИТЬ ВЫКРОЙКИ К РАСКРОЮ](#)

[ПРАВИЛА РАСКРОЯ](#)



• РАСКЛАДКА ДЕТАЛЕЙ КРОЯ В ОДИН СЛОЙ

Кромка



Кромка

СПЕЦИФИКАЦИЯ ДЕТАЛЕЙ КРОЯ

- 1 Нижняя часть переда - 1 деталь,
- 2 Нижняя часть спинки - 2 детали,
- 3 Верхняя часть переда - 2 детали,
- 4 Верхняя часть спинки - 1 деталь,
- 5 Подкладка верхней части переда - 2 детали,
- 6 Подкладка верхней части спинки - 1 деталь,
- 7 Обтачка переда - 1 деталь,
- 8 Бретель-завязка - 2 детали,
- 9 Навесная петля - 1 деталь.

[ЗДЕСЬ ВЫ МОЖЕТЕ ОЗНАКОМИТЬСЯ С ПРАВИЛАМИ РАСКРОЯ](#)



- Проклеить долевой клеевой кромкой шириной 1 см срезы припуска горловины на деталях подкладки верхних частей переда. Продублировать полностью обтачку переда.



Долевая клеевая кромка (ширина 1 см)



Дублерин средней плотности

