



Helper Sew



ОПИСАНИЕ ПОШИВА САРАФАНА IXIA

#HELPERSEW_IXIA

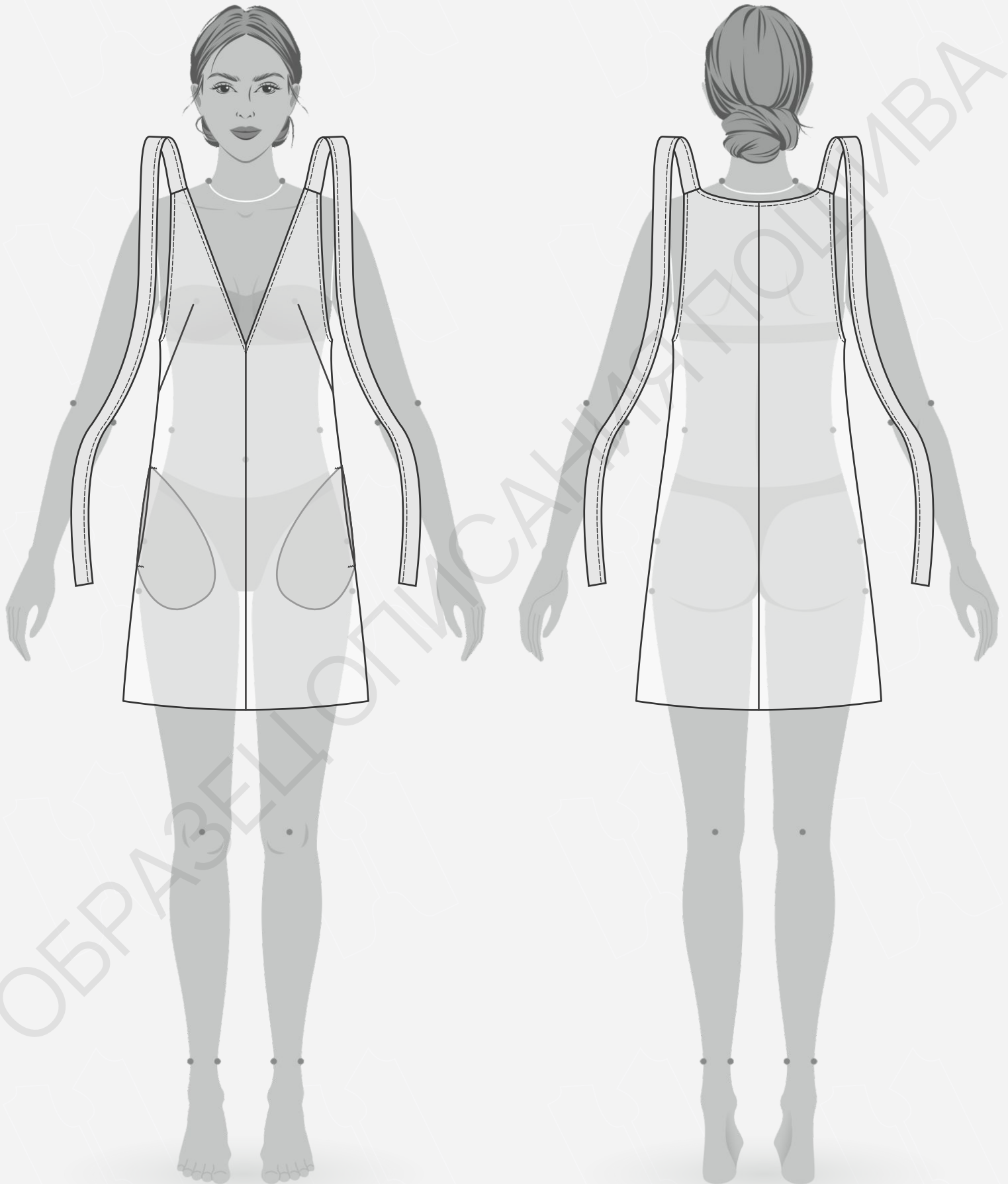
КЛИКНИТЕ НА НАЗВАНИЕ ГЛАВЫ ДЛЯ БЫСТРОГО ПРЕХОДА



- 3** ТЕХНИЧЕСКИЙ РИСУНОК
- 4** ОПИСАНИЕ И ХАРАКТЕРИСТИКИ ИЗДЕЛИЯ
- 5** ПАРАМЕТРЫ ИЗДЕЛИЯ И МОДЕЛИ
- 6** ЧТО НУЖНО ДЛЯ ПОШИВА
- 8** РАСКЛАДКА ДЕТАЛЕЙ КРОЯ
- 10** ДУБЛИРОВАНИЕ ДЕТАЛЕЙ КРОЯ
- 11** ПОШАГОВАЯ ТЕХНОЛОГИЯ ПОШИВА ▼
 - 11 ОБРАБОТКА ЗАВЯЗОК
 - 12 ОБРАБОТКА КАРМАНОВ
 - 15 ОБРАБОТКА ПЕРЕДА
 - 18 ОБРАБОТКА ПОДКЛАДКИ ПЕРЕДА
 - 19 ОБРАБОТКА ГОРЛОВИНЫ И ПРОЙМ ПЕРЕДА
 - 25 ОБРАБОТКА ПОДКЛАДКИ СПИНКИ
 - 27 ОБРАБОТКА СПИНКИ
 - 32 ОБРАБОТКА БОКОВЫХ ШВОВ
 - 36 ОБРАБОТКА НИЗА ПОДКЛАДКИ
 - 37 ОБРАБОТКА НИЗА ИЗДЕЛИЯ
 - 38 ДЕКОРАТИВНЫЕ ОТСТРОЧКИ
- 40** УСЛОВНЫЕ ОБОЗНАЧЕНИЯ
- 41** ПОЛОЖЕНИЕ ОБ АВТОРСКОМ ПРАВЕ. КОНТАКТЫ.



ЖЕЛАЕМ ПРИЯТНОГО ПОШИВА!



- **ОПИСАНИЕ МОДЕЛИ**

Сарафан трапециевидного силуэта, длиной до середины бедра на отлетной подкладке. Перед со средним швом, с V-образным вырезом горловины и нагрудными вытачками. Спинка со средним швом. В боковых швах карманы. В плечевые швы переда и спинки притачаны завязки. Пройма переда и спинки, горловина и завязки с контрастными отделочными строчками. Низ обработан потайной строчкой.

Сарафан сшит из плательной ткани, состав хлопок 100%, плотность 240 гр/м².

В качестве подкладки использована подкладочная ткань, состав вискоза 100%, плотность 120 гр/м².

- **ПРИБАВКИ НА СВОБОДУ ОБЛЕГАНИЯ**

- к обхвату груди 6,5 см
- к обхвату талии 29 см
- к обхвату бедер 9,5 см

- **ДЛИНЫ И ШИРИНЫ ИЗДЕЛИЯ**

Длина изделия по средней линии спинки

- для роста 152 см - 77,5 см
- для роста 158 см - 80,0 см
- для роста 164 см - 82,5 см
- для роста 170 см - 85,0 см
- для роста 176 см - 87,5 см
- для роста 182 см - 90,0 см

• ПАРАМЕТРЫ МОДЕЛИ (СМ)

	РОСТ	ОБХВАТ ГРУДИ	ОБХВАТ ТАЛИИ	ОБХВАТ БЁДЕР
	171	85	61	89

• ПАРАМЕТРЫ ИЗДЕЛИЯ

ОБХВАТ ГРУДИ (СМ) - 84

РОСТ (СМ) - 170



- **ЧТО НУЖНО ДЛЯ ПОШИВА**

Выкройка, ткань основная и подкладочная, нитки (4 катушки в цвет материала, 1 катушка контрастного цвета), долевая клеевая кромка (ширина 1,5 см - 1,3 м), косая клеевая кромка (ширина 1 см - 2,2 м), прямострочная швейная машина, оверлок, утюг с паром.

Для пошива подойдут костюмные или платьевые ткани, умеренно плотные, хорошо держащие форму - лен, хлопок, смесовые с вискозой, хлопком, шерстью.

По составу материал может быть из натуральных (хлопок, лен), искусственных (вискоза) или смешанных волокон (полиэстер и вискоза, хлопок и полиэстер, шерсть и полиэстер).

Плотность ткани 180 - 280 гр/м².

Для подкладки подойдет подкладочная ткань, состав вискоза 100%. Также подойдет тонкая сорочечная и платьевая ткань - батист, ситец, сатин, бязь. По составу - хлопок, вискоза, лен. Плотность 90 - 130 гр/м².

- **РАСХОД ОСНОВНОЙ ТКАНИ ПРИ ШИРИНЕ 140 СМ**

- для роста от 152 до 158 см - 190 см

- для роста от 164 до 170 см - 195 см

- для роста от 176 до 182 см - 200 см

- **РАСХОД ОСНОВНОЙ ТКАНИ ПРИ ШИРИНЕ 140 СМ ПРИ РАСПОЛОЖЕНИИ ДЕТАЛЕЙ ЗАВЯЗОК ПОПЕРЕК НИТИ ОСНОВЫ ДЛЯ ЭКОНОМИИ ТКАНИ**

- для роста от 152 до 158 см - 140 см

- для роста от 164 до 170 см - 145 см

- для роста от 176 до 182 см - 150 см

- **РАСХОД ПОДКЛАДОЧНОЙ ТКАНИ ПРИ ШИРИНЕ 140 СМ**

- для роста от 152 до 158 см - 100 см

- для роста от 164 до 170 см - 105 см

- для роста от 176 до 182 см - 110 см

- **ПОДГОТОВКА ТКАНИ К РАСКРОЮ**

Ткань из натуральных волокон необходимо предварительно замочить в теплой воде на 30 минут, затем высушить при комнатной температуре, но оставляя немного влаги в ткани. Простекают при помощи утюга с паром. Ткань из искусственных и смешанных волокон простекают при помощи утюга с паром.

[КАК НАПЕЧАТАТЬ И СКЛЕИТЬ ВЫКРОЙКУ](#)

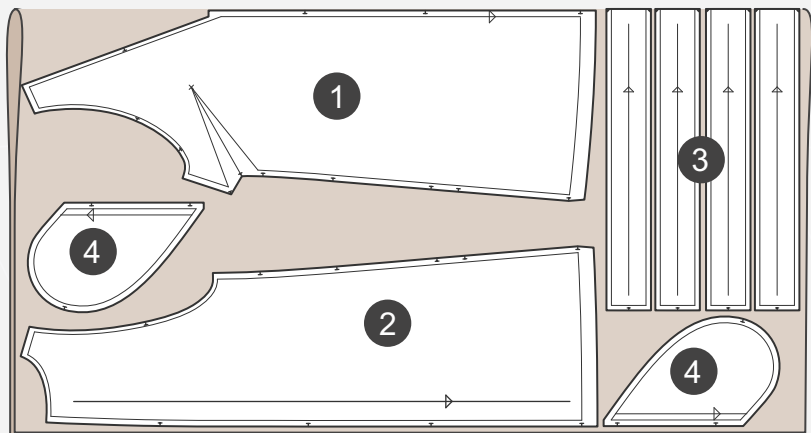
[КАК ПОДГОТОВИТЬ ВЫКРОЙКИ К РАСКРОЮ](#)

[ПРАВИЛА РАСКРОЯ](#)



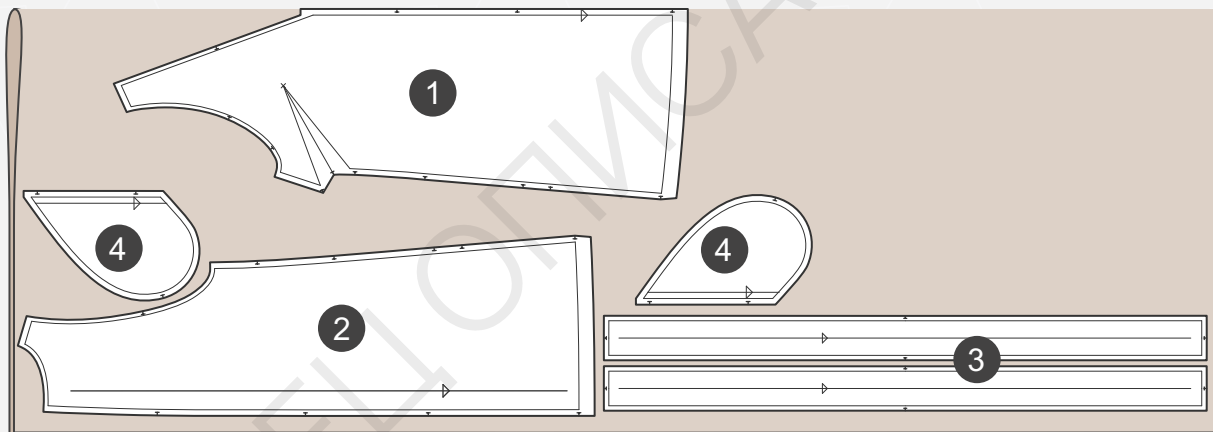
РАСКЛАДКА ДЕТАЛЕЙ КРОЯ ИЗ ОСНОВНОЙ ТКАНИ

Сгиб



Кромка

Сгиб



Кромка

СПЕЦИФИКАЦИЯ ДЕТАЛЕЙ КРОЯ ИЗ ОСНОВНОЙ ТКАНИ

- 1. Перед - 2 детали,
- 2. Спинка - 2 детали,
- 3. Завязки - 4 детали со сгибом,
- 4. Подкладка кармана - 4 детали.

[ЗДЕСЬ ВЫ МОЖЕТЕ ОЗНАКОМИТЬСЯ С ПРАВИЛАМИ РАСКРОЯ](#)

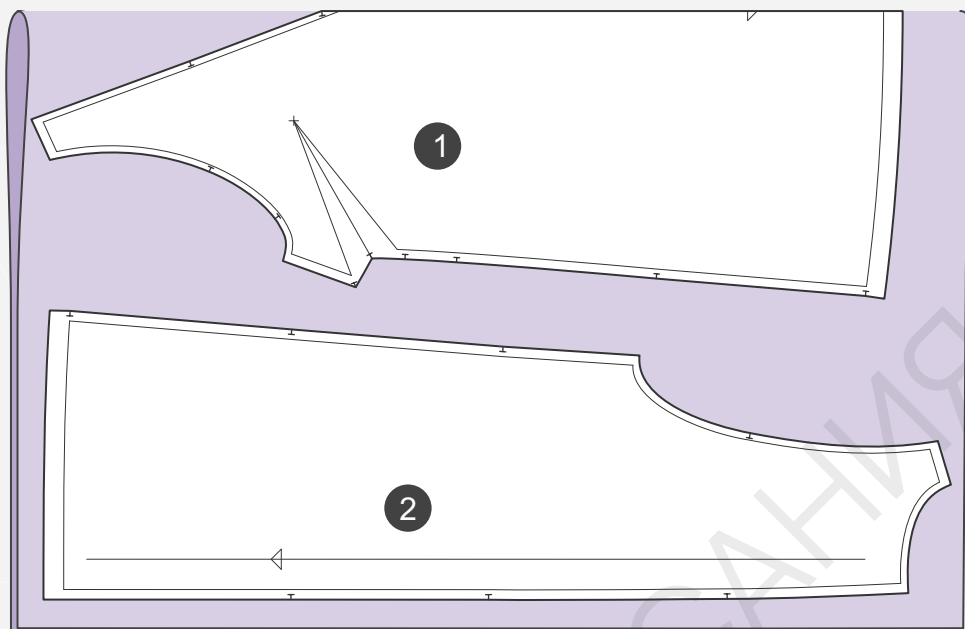


Важно! Детали завязок расположены поперек нити основы в целях экономии ткани при раскладке.

При выборе более плотной ткани две детали подкладки кармана (внутренние) выкроить из подкладочной ткани и две (внешние) - из основной.

• РАСКЛАДКА ДЕТАЛЕЙ КРОЯ ИЗ ПОДКЛАДОЧНОЙ ТКАНИ

Сгиб



Кромка

СПЕЦИФИКАЦИЯ ДЕТАЛЕЙ КРОЯ ИЗ ПОДКЛАДОЧНОЙ ТКАНИ

1. Подкладка переда - 1 деталь со сгибом,
2. Подкладка спинки - 2 детали.

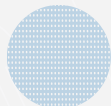
[ЗДЕСЬ ВЫ МОЖЕТЕ ОЗНАКОМИТЬСЯ С ПРАВИЛАМИ РАСКРОЯ](#)



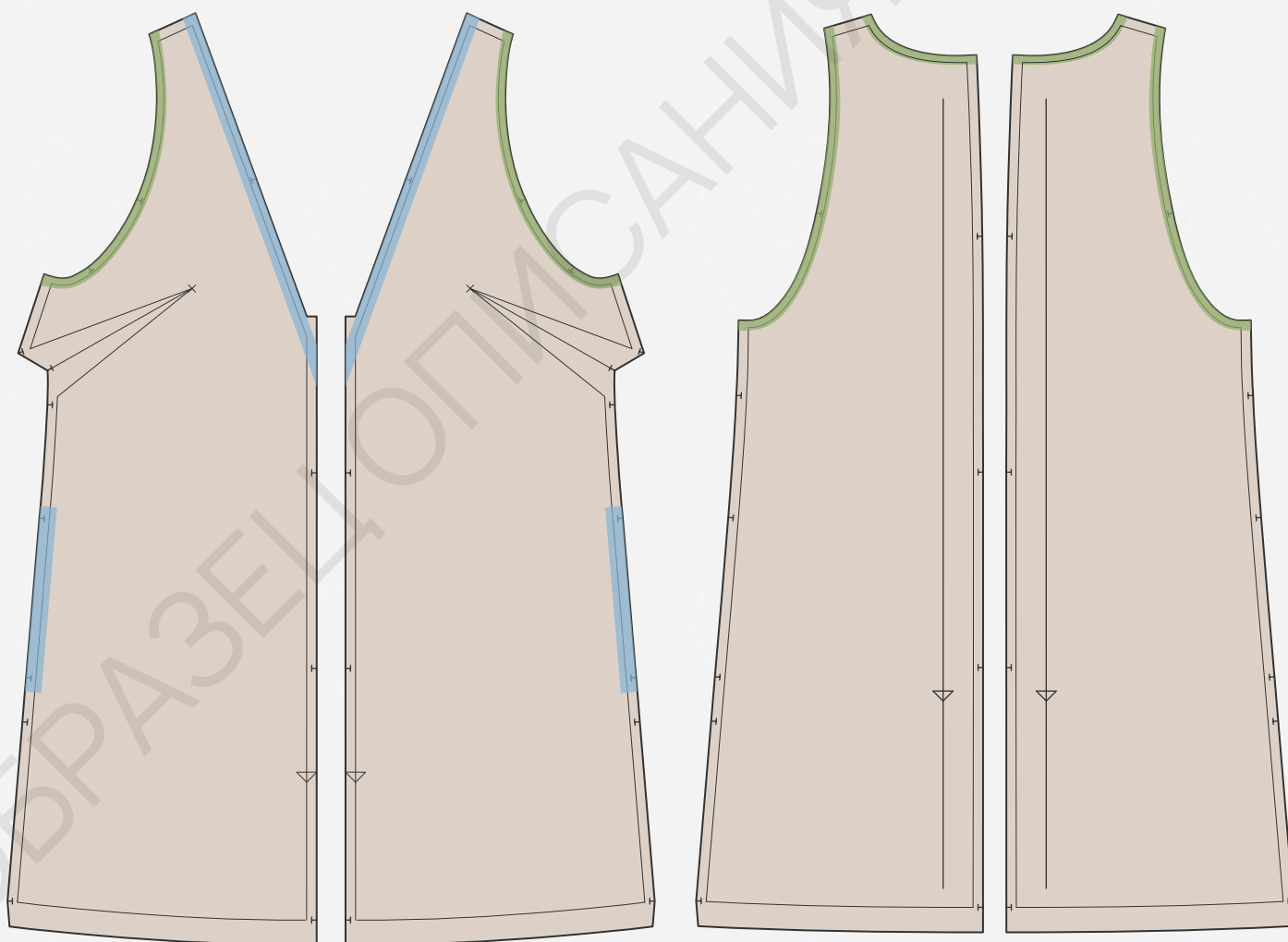
- Приклеить долевую клеевую кромку (ширина 1,5 см) на срез горловины переда, по боковым срезам переда на участке входа в карман, заходя за рассечки на 1 см. Приклеить косую клеевую кромку (ширина 1 см) на срезы пройм переда и пройм спинки, горловины спинки.



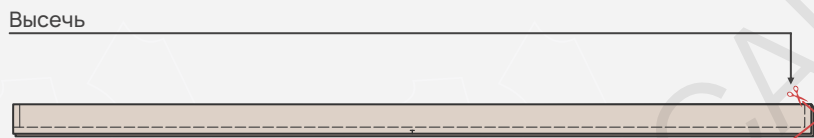
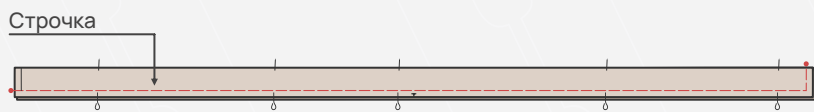
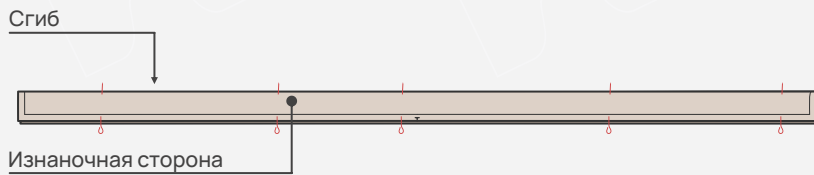
Клеевая косая кромка (ширина 1 см)



Клеевая долевая кромка (ширина 1,5 см)



ОБРАБОТКА ЗАВЯЗОК



1. Сложить завязки вдоль пополам лицевыми сторонами внутрь, совмещая срезы, зафиксировать булавками.

2. Обтачать завязки по двум сторонам. **Важно!** В процессе пошива изделия в начале и конце строчек необходимо ставить закрепки длиной 5 – 7 мм. На схемах закрепки обозначены красными точками.

3. Высечь уголки.

4. Вывернуть завязки на лицевую сторону, выправить уголки. Выметать завязки на ребро (без образования канта).

5. Приутюжить завязки, удалить нитки выметывания.