



Helper Sew



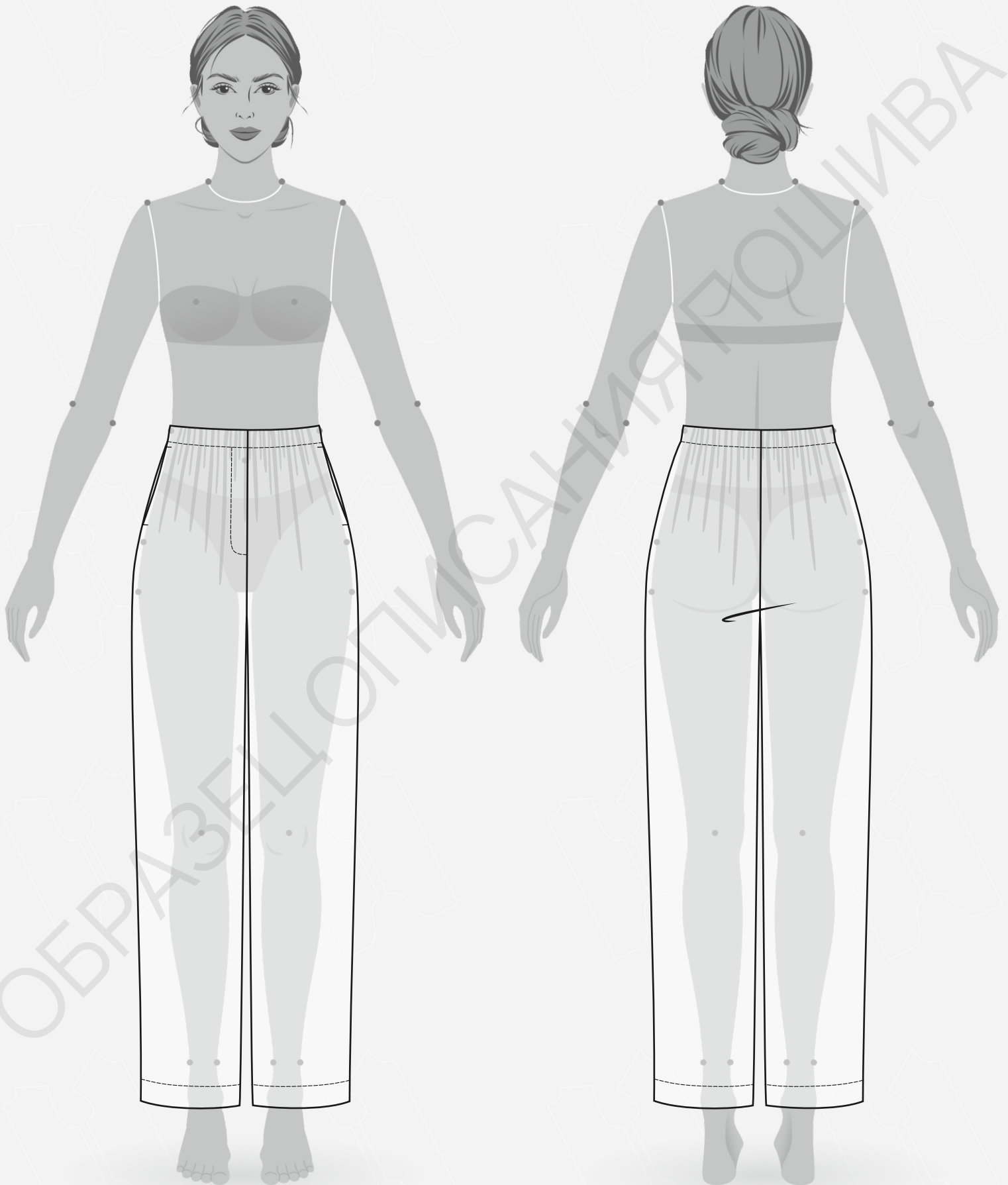
ОПИСАНИЕ ПОШИВА БРЮК JUNO

#HELPERSEW_JUNO

КЛИКНИТЕ НА НАЗВАНИЕ ГЛАВЫ ДЛЯ БЫСТРОГО ПРЕХОДА



- 3 ТЕХНИЧЕСКИЙ РИСУНОК**
- 4 ОПИСАНИЕ И ХАРАКТЕРИСТИКИ ИЗДЕЛИЯ**
- 5 ПАРАМЕТРЫ ИЗДЕЛИЯ И МОДЕЛИ**
- 6 ЧТО НУЖНО ДЛЯ ПОШИВА**
- 7 РАСКЛАДКА ДЕТАЛЕЙ КРОЯ**
- 8 ДУБЛИРОВАНИЕ ДЕТАЛЕЙ КРОЯ**
- 10 ПОШАГОВАЯ ТЕХНОЛОГИЯ ПОШИВА ▼**
 - 10 ОБРАБОТКА КАРМАНОВ
 - 14 СТАЧИВАНИЕ БОКОВЫХ ШВОВ
 - 17 СТАЧИВАНИЕ ШАГОВЫХ ШВОВ
 - 19 СТАЧИВАНИЕ ШВА СИДЕНИЯ
 - 20 ОБРАБОТКА ВЕРХНЕГО СРЕЗА БРЮК
 - 23 ОБРАБОТКА НИЗА ИЗДЕЛИЯ
 - 24 ОКОНЧАТЕЛЬНАЯ УТЮЖКА
- 25 УСЛОВНЫЕ ОБОЗНАЧЕНИЯ**
- 26 ПОЛОЖЕНИЕ ОБ АВТОРСКОМ ПРАВЕ. КОНТАКТЫ.**



- **ОПИСАНИЕ МОДЕЛИ**

Брюки прямого силуэта с цельнокроенным поясом на эластичной ленте. В боковых швах выполнены карманы. По среднему швы передних половинок имитация гульфика.

Брюки сшиты из плательной ткани состав лен 100%, плотность 150 гр/м².

- **ПРИБАВКИ НА СВОБОДУ ОБЛЕГАНИЯ**

– к обхвату талии 29 см

– к обхвату бедер 7 см

- **ДЛИНЫ И ШИРИНЫ ИЗДЕЛИЯ**

Ширина брюк на уровне колена

– для обхвата бедер 86 см - 57,5 см

– для обхвата бедер 90 см - 59,3 см

– для обхвата бедер 94 см - 61,1 см

– для обхвата бедер 98 см - 62,9 см

– для обхвата бедер 102 см - 64,7 см

– для обхвата бедер 106 см - 66,5 см

– для обхвата бедер 110 см - 68,3 см

– для обхвата бедер 114 см - 70,1 см

Ширина брюк по низу

– для обхвата бедер 86 см - 56 см

– для обхвата бедер 90 см - 57 см

– для обхвата бедер 94 см - 58 см

– для обхвата бедер 98 см - 59 см

– для обхвата бедер 102 см - 60 см

– для обхвата бедер 106 см - 61 см

– для обхвата бедер 110 см - 62 см

– для обхвата бедер 114 см - 63 см

Ширина по боковому шву с учетом пояса

– для роста 152 см - 93 см

– для роста 158 см - 98 см

– для роста 164 см - 102 см

– для роста 170 см - 107 см

– для роста 176 см - 111 см

– для роста 182 см - 116 см

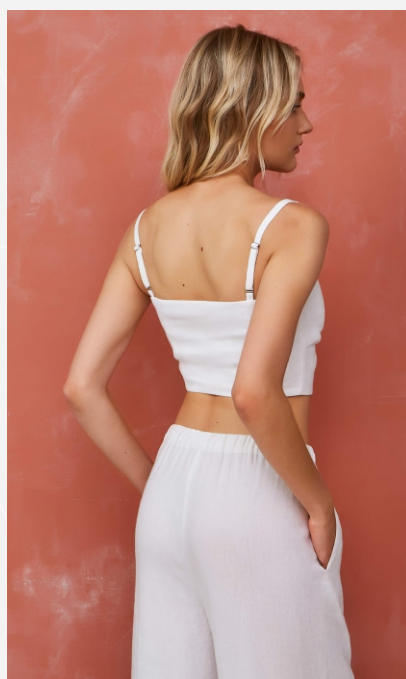
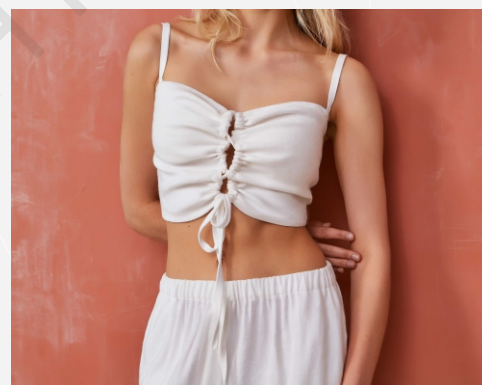
• ПАРАМЕТРЫ МОДЕЛИ (СМ)

	РОСТ	ОБХВАТ ГРУДИ	ОБХВАТ ТАЛИИ	ОБХВАТ БЁДЕР
	177	85	61	91

• ПАРАМЕТРЫ ИЗДЕЛИЯ

ОБХВАТ БЕДЕР (СМ) - 90

РОСТ (СМ) - 176



• ЧТО НУЖНО ДЛЯ ПОШИВА

Выкройка, ткань, нитки (5 катушек), долевая клеевая кромка (ширина 1,5 см - 40 см), эластичная лента (ширина 3 см), обычная швейная машина, оверлок, утюг с паром.

Необходимая длина эластичной ленты (указана длина после декатирования):

- для обхвата бёдер 86 см - 58 см,
- для обхвата бёдер 90 см - 62 см,
- для обхвата бёдер 94 см - 66 см,
- для обхвата бёдер 98 см - 70 см,
- для обхвата бёдер 102 см - 74 см,
- для обхвата бёдер 106 см - 78 см,
- для обхвата бёдер 110 см - 82 см,
- для обхвата бёдер 114 см - 87 см.

Для пошива подойдут плательные или блузочные ткани, легкие или умеренно плотные, мягкие, пластичные - плательный хлопок, лен, вискозный штапель, смесовые рубашечные ткани.

По составу материал может быть с содержанием натуральных (лен, хлопок), искусственных (вискоза) или смешанных волокон (вискоза и полиэстер, хлопок и полиэстер).

Плотность ткани 120-180 гр/м².

• РАСХОД ТКАНИ ПРИ ШИРИНЕ 140 СМ

Для обхватов бедер от 86 до 94 см

- для роста от 152 до 164 см - 165 см
- для роста от 170 до 182 см - 180 см

Для обхватов бедер от 98 до 106 см

- для роста от 152 до 164 см - 215 см
- для роста от 170 до 182 см - 235 см

Для обхватов бедер от 110 до 114 см

- для роста от 152 до 164 см - 230 см
- для роста от 170 до 182 см - 250 см

• ПОДГОТОВКА ТКАНИ К РАСКРОЮ

Ткань необходимо продекатировать при помощи утюга с паром.

[КАК НАПЕЧАТАТЬ И СКЛЕИТЬ ВЫКРОЙКУ](#)

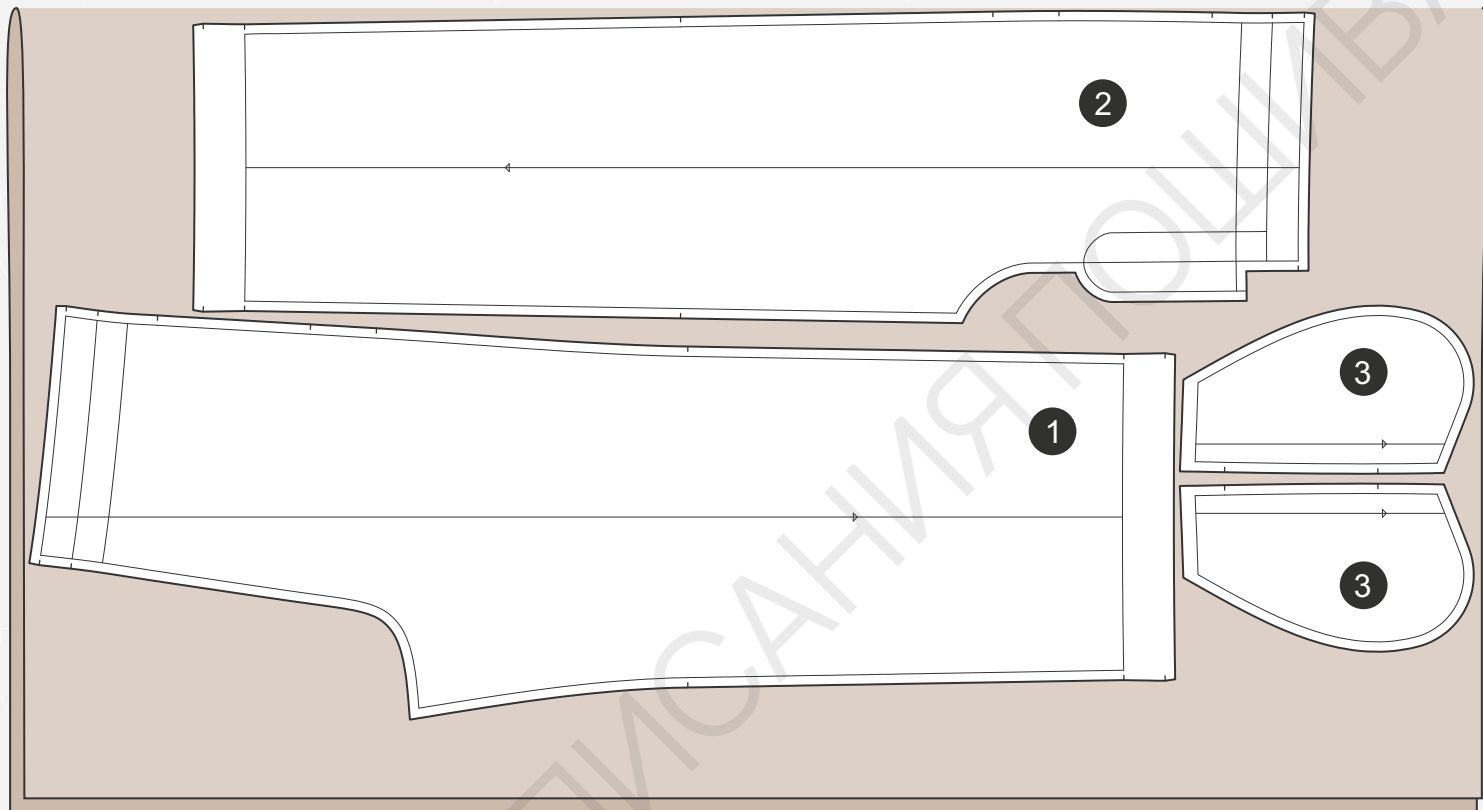
[КАК ПОДГОТОВИТЬ ВЫКРОЙКИ К РАСКРОЮ](#)

[ПРАВИЛА РАСКРОЯ](#)



- РАСКЛАДКА ДЕТАЛЕЙ КРОЯ ДЛЯ ОБХВАТА БЕДЕР ОТ 86 ДО 94 СМ

Сгиб



Кромка

СПЕЦИФИКАЦИЯ ДЕТАЛЕЙ КРОЯ

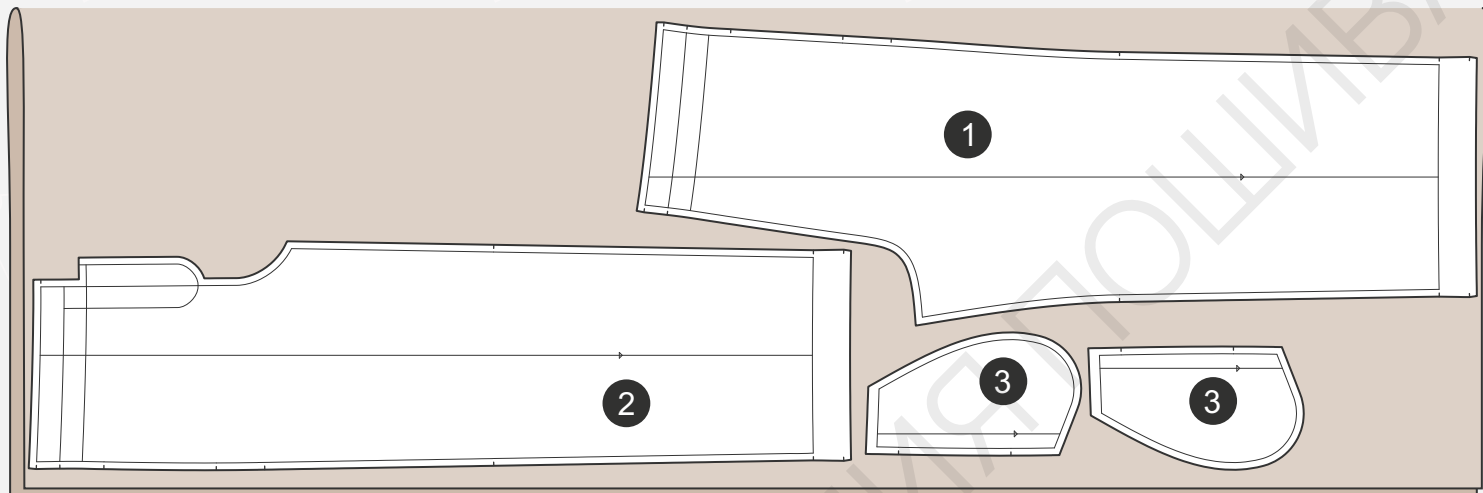
1. Задняя половинка - 2 детали,
2. Передняя половинка - 2 детали,
3. Подкладка кармана - 4 детали.

[ЗДЕСЬ ВЫ МОЖЕТЕ ОЗНАКОМИТЬСЯ С ПРАВИЛАМИ РАСКРОЯ](#)



- РАСКЛАДКА ДЕТАЛЕЙ КРОЯ ДЛЯ ОБХВАТА БЕДЕР ОТ 98 ДО 114 СМ

Сгиб



Кромка

СПЕЦИФИКАЦИЯ ДЕТАЛЕЙ КРОЯ

1. Задняя половинка - 2 детали,
2. Передняя половинка - 2 детали,
3. Подкладка кармана - 4 детали.

[ЗДЕСЬ ВЫ МОЖЕТЕ ОЗНАКОМИТЬСЯ С ПРАВИЛАМИ РАСКРОЯ](#)



- Приклеить долевую клеевую кромку шириной 1,5 см вдоль среза входа в карман на детали передней половинки, заходя за рассечки на 1 см.



Долевая клеевая кромка (ширина 1,5 см)

