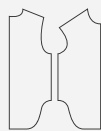


ОПИСАНИЕ ПОШИВА
ЛОНГСЛИВА JOYCE

#helpersew_joyce



Helper Sew

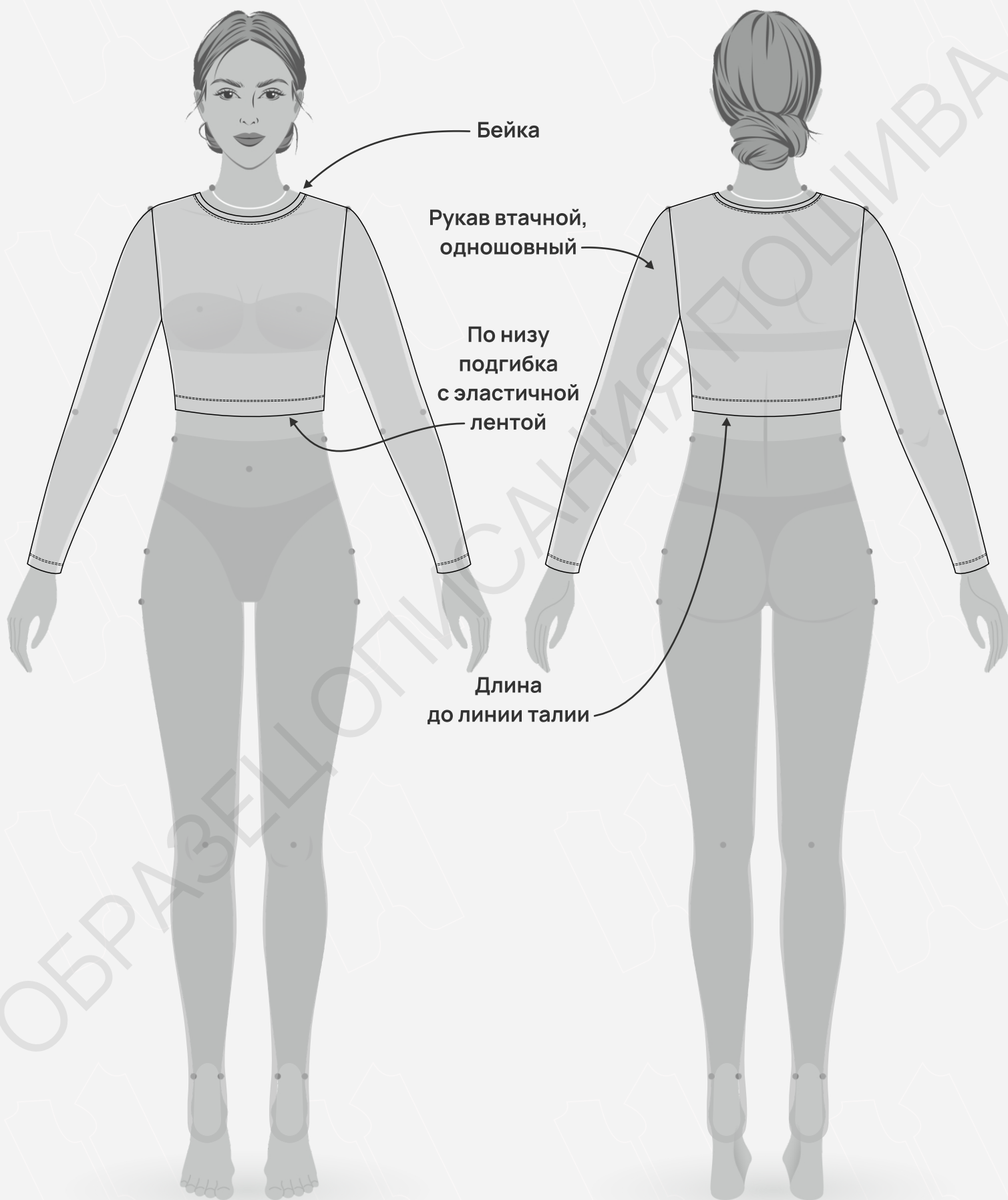
Кликните на название главы
для быстрого перехода



- 3 ТЕХНИЧЕСКИЙ РИСУНОК**
- 4 ОПИСАНИЕ И ХАРАКТЕРИСТИКИ ИЗДЕЛИЯ**
- 5 ЧТО НУЖНО ДЛЯ ПОШИВА**
- 6 ПАРАМЕТРЫ ИЗДЕЛИЯ И МОДЕЛИ**
- 7 РАСКЛАДКА ДЕТАЛЕЙ КРОЯ**
- 9 ПОШАГОВАЯ ТЕХНОЛОГИЯ ПОШИВА ▼**
 - 9 ЗАГОТОВКА БЕЙКИ ГОРЛОВИНЫ
 - 10 СТАЧИВАНИЕ ПЛЕЧЕВЫХ ШВОВ
 - 11 ВТАЧИВАНИЕ РУКАВОВ
 - 12 СТАЧИВАНИЕ БОКОВЫХ ШВОВ
 - 13 ОБРАБОТКА ГОРЛОВИНЫ
 - 14 ОБРАБОТКА НИЗА ИЗДЕЛИЯ
 - 16 ОБРАБОТКА НИЗА РУКАВА
 - 16 ОКОНЧАТЕЛЬНАЯ УТЮЖКА ИЗДЕЛИЯ
- 17 УСЛОВНЫЕ ОБОЗНАЧЕНИЯ**
- 18 ПОЛОЖЕНИЕ ОБ АВТОРСКОМ ПРАВЕ. КОНТАКТЫ.**



ЖЕЛАЕМ ПРИЯТНОГО ПОШИВА!





● ОПИСАНИЕ МОДЕЛИ

Лонгслив прилегающего силуэта, малого объема, длиной до линии талии. Рукав втачной, одношовный. Вырез горловины переда имеет круглую форму, обработан бейкой. По низу лонгслива подгибка с эластичной лентой.

Лонгслив сшит из кашкорсе плотностью 300 гр/м².

● ПРИБАВКИ НА СВОБОДУ ОБЛЕГАНИЯ

- к обхвату груди -11 см
- к обхвату талии -3,5 см
- к обхвату плеча -1 см

● ДЛИНЫ И ШИРИНЫ ИЗДЕЛИЯ

Длина изделия по средней линии спинки с учетом бейки горловины:

- для роста 158 см - 33 см,
- для роста 164 см - 34 см,
- для роста 170 см - 35,5 см,
- для роста 176 см - 36,5 см.

Длина рукава:

- для роста 158 см - 57 см,
- для роста 164 см - 59 см,
- для роста 170 см - 61 см,
- для роста 176 см - 63 см.

Ширина плеча с учетом бейки горловины:

- для обхвата груди от 80 до 88 см - 10 см,
- для обхвата груди от 92 до 104 см - 11 см.

● ЧТО НУЖНО ДЛЯ ПОШИВА

Выкройка, трикотаж, нитки (4 катушки), эластичная лента (ширина 3 см - 80 см), обычная швейная машина, оверлок, плоскошовная машина, утюг с паром.

Для пошива подойдут различные виды трикотажных полотен мягкие, пластичные - кашкорсе, рибана, трикотаж-лапша. По составу материал может быть с содержанием натуральных (хлопок), искусственных (вискоза), синтетических волокон (полиэстер, эластан) или смешанных (вискоза и эластан, хлопок и лайкра). Плотность трикотажа 250 - 350 гр/м².

● РАСХОД ТРИКОТАЖА ПРИ ШИРИНЕ 120 СМ

- для обхвата груди от 80 до 84 см - 75 см,
- для обхвата груди от 88 до 104 см - 100 см.

● ПОДГОТОВКА ТРИКОТАЖА К РАСКРОЮ

Трикотаж необходимо продекатировать при помощи утюга с паром.

- Как напечатать и склеить выкройку
- Как подготовить выкройки к раскрою
- Правила раскроя



● ПАРАМЕТРЫ МОДЕЛИ (СМ)

	Рост	Обхват груди	Обхват талии	Обхват бёдер
	171	85	61	89

● ПАРАМЕТРЫ ИЗДЕЛИЯ

Обхват груди (см) - **84**

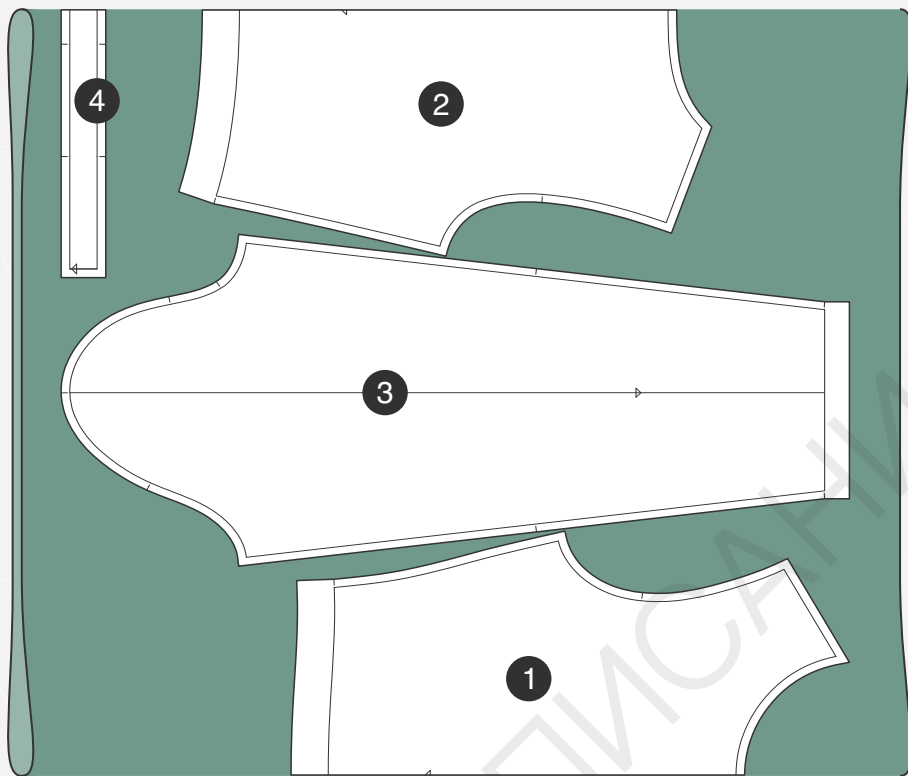
Рост (см) - **170**





РАСКЛАДКА ДЕТАЛЕЙ КРОЯ ДЛЯ ОБХВАТА ГРУДИ ОТ 80 ДО 84 СМ

Сгиб



Сгиб

СПЕЦИФИКАЦИЯ ДЕТАЛЕЙ КРОЯ

1. Перед - 1 деталь со сгибом,
2. Спинка - 1 деталь со сгибом,
3. Рукав - 2 детали,
4. Бейка горловины - 1 деталь (крой в 1 слой трикотажа).

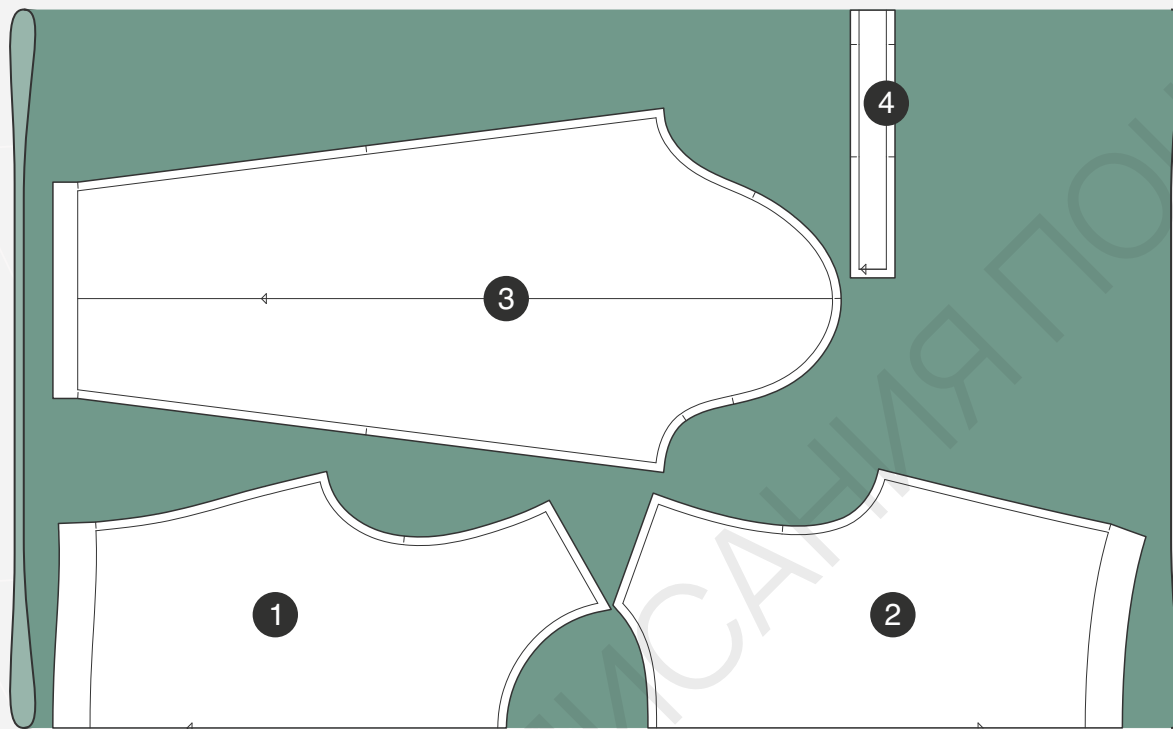
Здесь вы можете
ознакомиться с правилами
раскроя





РАСКЛАДКА ДЕТАЛЕЙ КРОЯ ДЛЯ ОБХВАТА ГРУДИ ОТ 88 ДО 104 СМ

Сгиб



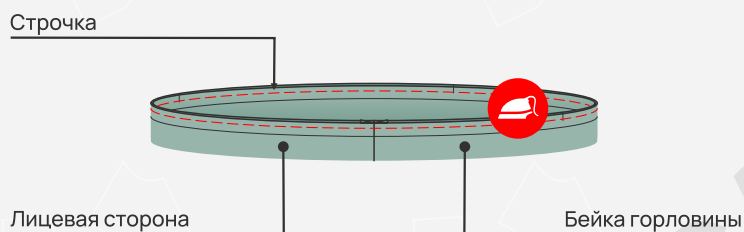
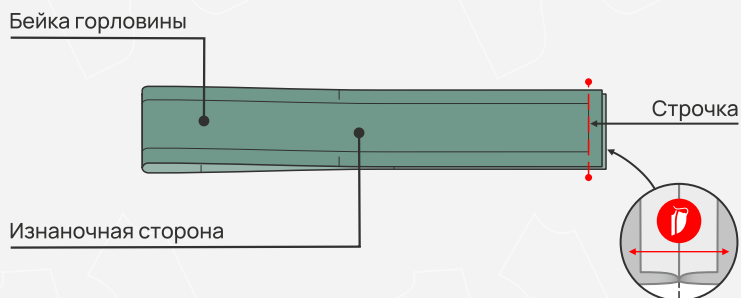
Сгиб

СПЕЦИФИКАЦИЯ ДЕТАЛЕЙ КРОЯ

- 1. Перед - 1 деталь со сгибом,
- 2. Спинка - 1 деталь со сгибом,
- 3. Рукав - 2 детали,
- 4. Бейка горловины - 1 деталь (крой в 1 слой трикотажа).

Здесь вы можете ознакомиться с правилами раскроя





ЗАГОТОВКА БЕЙКИ ГОРЛОВИНЫ

- 1. Заготовить бейку горловины. Сложить деталь бейки пополам лицевой стороной внутрь. Уровнять короткие срезы, проложить строчку на обычной швейной машине. Разутюжить шов.
- 2. Свернуть бейку по длине пополам изнаночной стороной внутрь, припуски шва разложить в разные стороны. Совместить рассечки, зафиксировать булавками. Уровнять срезы, проложить скрепляющую строчку на расстоянии 2 - 3 мм от среза, слегка растягивая бейку. Аккуратно приутюжить бейку. Утюг плотно не ставить, бейку не растягивать.

Основные правила утюжки
ШВОВ

