



Helper Sew



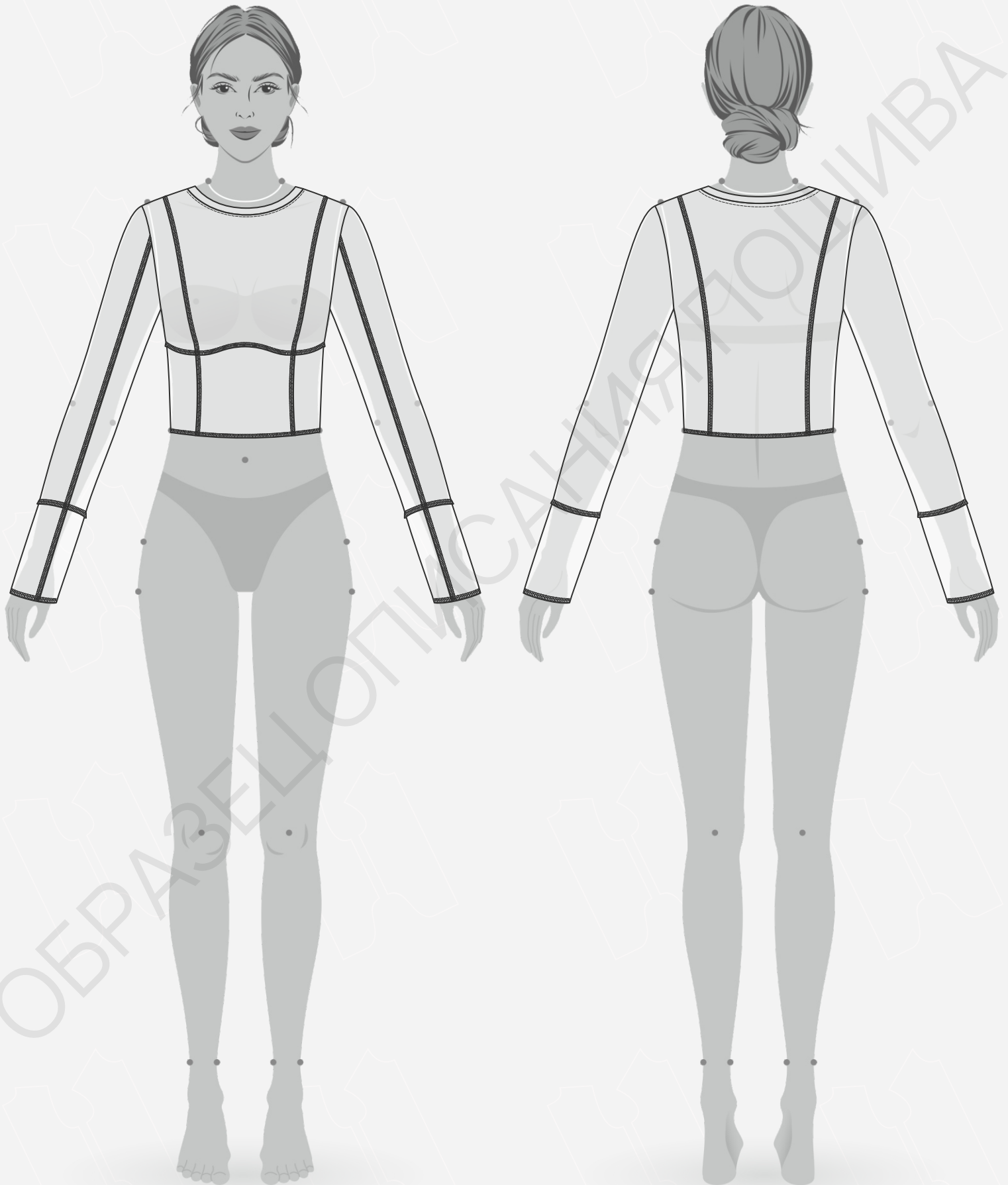
ОПИСАНИЕ ПОШИВА ЛОНГСЛИВА КАИА

#HELPERSEW_KAIA

КЛИКНИТЕ НА НАЗВАНИЕ ГЛАВЫ ДЛЯ БЫСТРОГО ПРЕХОДА



- 3 ТЕХНИЧЕСКИЙ РИСУНОК**
- 4 ОПИСАНИЕ И ХАРАКТЕРИСТИКИ ИЗДЕЛИЯ**
- 6 ПАРАМЕТРЫ ИЗДЕЛИЯ И МОДЕЛИ**
- 7 ЧТО НУЖНО ДЛЯ ПОШИВА**
- 8 РАСКЛАДКА ДЕТАЛЕЙ КРОЯ**
- 10 ПОШАГОВАЯ ТЕХНОЛОГИЯ ПОШИВА ▼**
 - 10 ЗАГОТОВКА ПЕРЕДА
 - 12 ОБРАБОТКА РЕЛЬЕФНЫХ ШВОВ СПИНКИ
 - 13 ОБРАБОТКА ПЛЕЧЕВЫХ ШВОВ
 - 14 ЗАГОТОВКА РУКАВОВ
 - 16 ВТАЧИВАНИЕ РУКАВОВ
 - 17 ОБРАБОТКА БОКОВЫХ ШВОВ И ШВОВ РУКАВА
 - 18 ЗАГОТОВКА БЕЙКИ ГОРЛОВИНЫ
 - 19 ОБРАБОТКА ГОРЛОВИНЫ
 - 21 ОБРАБОТКА НИЗА ИЗДЕЛИЯ И РУКАВОВ
- 22 УСЛОВНЫЕ ОБОЗНАЧЕНИЯ**
- 23 ПОЛОЖЕНИЕ ОБ АВТОРСКОМ ПРАВЕ. КОНТАКТЫ.**



• ОПИСАНИЕ МОДЕЛИ

Лонгслив прилегающего силуэта длиной до талии. Перед с двумя вертикальными рельефными швами и фигурным подрезом под грудью. Спинка с двумя вертикальными рельефными швами. Рукава втачные двухшовные, длинные. В нижней части рукава горизонтальный подрез. Горловина обработана притачной бейкой, по шву притачивания бейки проходит отделочная строчка. Низ изделия и рукава с открытым срезом, обработанные на оверлоке. Рельефные швы переда и спинки, передний шов рукава и горизонтальный шов рукава обработаны на оверлоке припусками на лицевую сторону. Лонгслив сшит из кулирной глади, состав хлопок 95%, лайкра 5%, плотность 180 гр/м².

• ПРИБАВКИ НА СВОБОДУ ОБЛЕГАНИЯ

- к обхвату груди -8 см
- к обхвату талии 0 см
- к обхвату плеча 2 см

• ДЛИНЫ И ШИРИНЫ ИЗДЕЛИЯ

Длина изделия по средней линии спинки учётом бейки

- для роста 152 см - 36,8 см
- для роста 158 см - 38 см
- для роста 164 см - 39,2 см
- для роста 170 см - 40,4 см
- для роста 176 см - 41,6 см
- для роста 182 см - 42,8 см

Длина плечевого шва с учётом бейки

- для обхвата груди 80 см - 11,2 см
- для обхвата груди 84 см - 11,3 см
- для обхвата груди 88 см - 11,4 см
- для обхвата груди 92 см - 11,5 см
- для обхвата груди 96 см - 11,6 см
- для обхвата груди 100 см - 11,8 см
- для обхвата груди 104 см - 11,9 см
- для обхвата груди 108 см - 12,1 см

Длина рукава

- для роста 152 см - 55,3 см
- для роста 158 см - 57,5 см
- для роста 164 см - 59,7 см
- для роста 170 см - 62,5 см
- для роста 176 см - 64,2 см
- для роста 182 см - 66,5 см

ОБРАЗЕЦ ОПИСАНИЯ ПОШИВА

• ПАРАМЕТРЫ МОДЕЛИ (СМ)

	РОСТ	ОБХВАТ ГРУДИ	ОБХВАТ ТАЛИИ	ОБХВАТ БЁДЕР
	176	84	64	91

• ПАРАМЕТРЫ ИЗДЕЛИЯ

ОБХВАТ ГРУДИ (СМ) - 84

РОСТ (СМ) - 176



- **ЧТО НУЖНО ДЛЯ ПОШИВА**

Выкройка, трикотажное полотно, киперная лента (30 см), нитки (5 катушек), прямострочная швейная машина, оверлок, утюг с паром.

Для пошива подойдут различные виды трикотажных полотен, подходящих для футболок: кулирная гладь, интерлок, вискозный трикотаж.

По составу материал может быть с содержанием натуральных (хлопок), искусственных (вискоза), синтетических волокон (полиэстер, эластан) или смешанных (вискоза и эластан, хлопок и лайкра). Плотность 180 - 220 гр/м².

- **РАСХОД ТРИКОТАЖА ПРИ ШИРИНЕ 180 СМ**

Для обхвата груди от 80 до 92 см

- для роста от 152 до 158 см - 65 см
- для роста от 164 до 170 см - 70 см
- для роста от 176 до 182 см - 75 см

Для обхвата груди от 100 до 108 см

- для роста от 152 до 158 см - 70 см
- для роста от 164 до 170 см - 75 см
- для роста от 176 до 182 см - 80 см

- **ПОДГОТОВКА ТРИКОТАЖА К РАСКРОЮ**

Трикотаж необходимо продекатировать при помощи утюга с паром.

[КАК НАПЕЧАТАТЬ И СКЛЕИТЬ ВЫКРОЙКУ](#)

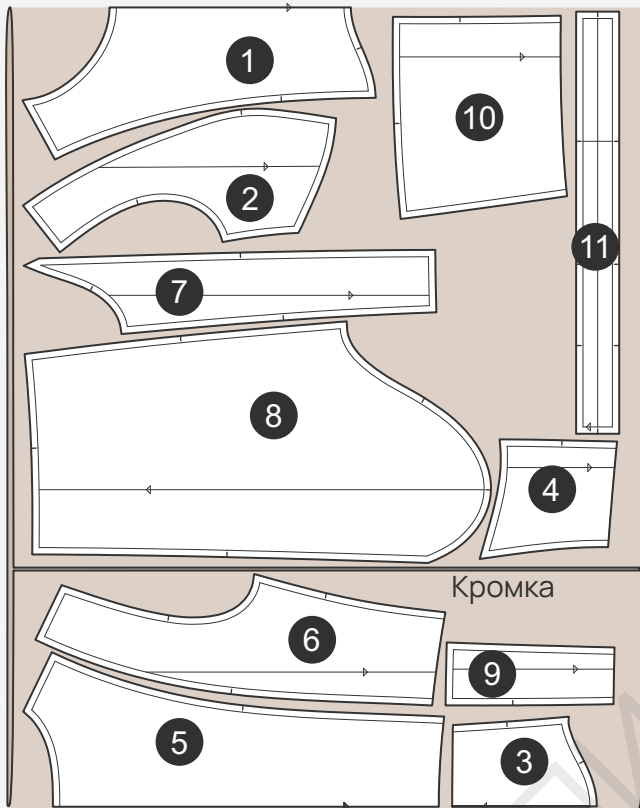
[КАК ПОДГОТОВИТЬ ВЫКРОЙКИ К РАСКРОЮ](#)

[ПРАВИЛА РАСКРОЯ](#)



• РСКЛАДКА ДЕТАЛЕЙ КРОЯ ДЛЯ ОБХВАТА ГРУДИ ОТ 80 ДО 96 СМ

Сгиб



Сгиб

СПЕЦИФИКАЦИЯ ДЕТАЛЕЙ КРОЯ

1. Средняя верхняя часть переда - 1 деталь со сгибом,
2. Боковая верхняя часть переда - 2 детали,
3. Средняя нижняя часть переда - 1 деталь со сгибом,
4. Боковая нижняя часть переда - 2 детали,
5. Средняя часть спинки - 1 деталь со сгибом,
6. Боковая часть спинки - 2 детали,
7. Верхняя передняя часть рукава - 2 детали,
8. Верхняя локтевая часть рукава - 2 детали,
9. Нижняя передняя часть рукава - 2 детали,
10. Нижняя локтевая часть рукава - 2 детали,
11. Бейка горловины - 1 деталь.

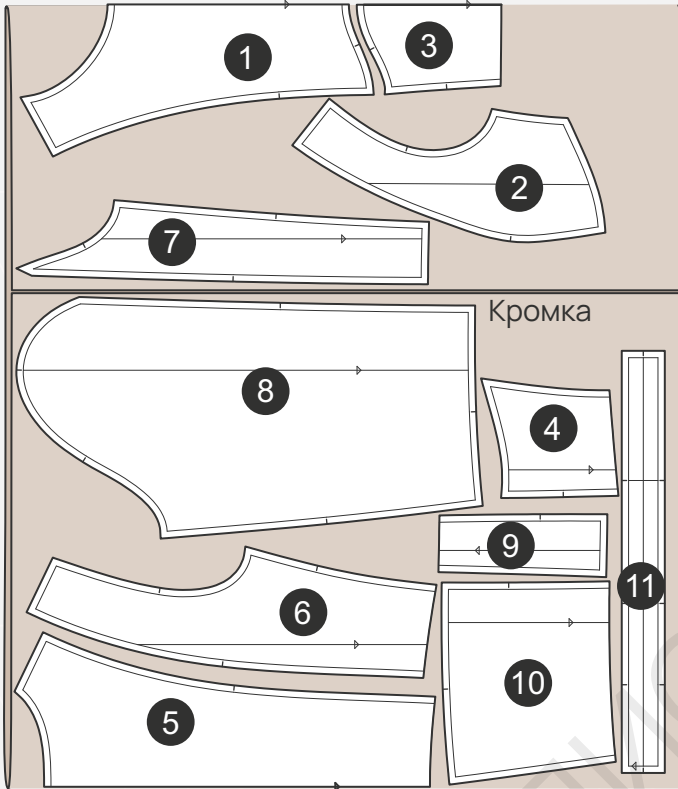
Важно! При крое сделать надсечки (надрезы длиной 2-3 мм) по лекалам, а также по центру горловины переда и спинки. Деталь бейки горловины кроить в один слой.

[ЗДЕСЬ ВЫ МОЖЕТЕ ОЗНАКОМИТЬСЯ С ПРАВИЛАМИ РАСКРОЯ](#)



• РСКЛАДКА ДЕТАЛЕЙ КРОЯ ДЛЯ ОБХВАТА ГРУДИ ОТ 100 ДО 108 СМ

Сгиб



Сгиб

СПЕЦИФИКАЦИЯ ДЕТАЛЕЙ КРОЯ

1. Средняя верхняя часть переда - 1 деталь со сгибом,
2. Боковая верхняя часть переда - 2 детали,
3. Средняя нижняя часть переда - 1 деталь со сгибом,
4. Боковая нижняя часть переда - 2 детали,
5. Средняя часть спинки - 1 деталь со сгибом,
6. Боковая часть спинки - 2 детали,
7. Верхняя передняя часть рукава - 2 детали,
8. Верхняя локтевая часть рукава - 2 детали,
9. Нижняя передняя часть рукава - 2 детали,
10. Нижняя локтевая часть рукава - 2 детали,
11. Бейка горловины - 1 деталь.

Важно! При крое сделать надсечки (надрезы длиной 2-3 мм) по лекалам, а также по центру горловины переда и спинки. Деталь бейки горловины кроить в один слой.

[ЗДЕСЬ ВЫ МОЖЕТЕ ОЗНАКОМИТЬСЯ С ПРАВИЛАМИ РАСКРОЯ](#)

