



Helper Sew



ОПИСАНИЕ ПОШИВА РУБАШКИ ПЕТРА

#HELPERSEW_PETRA

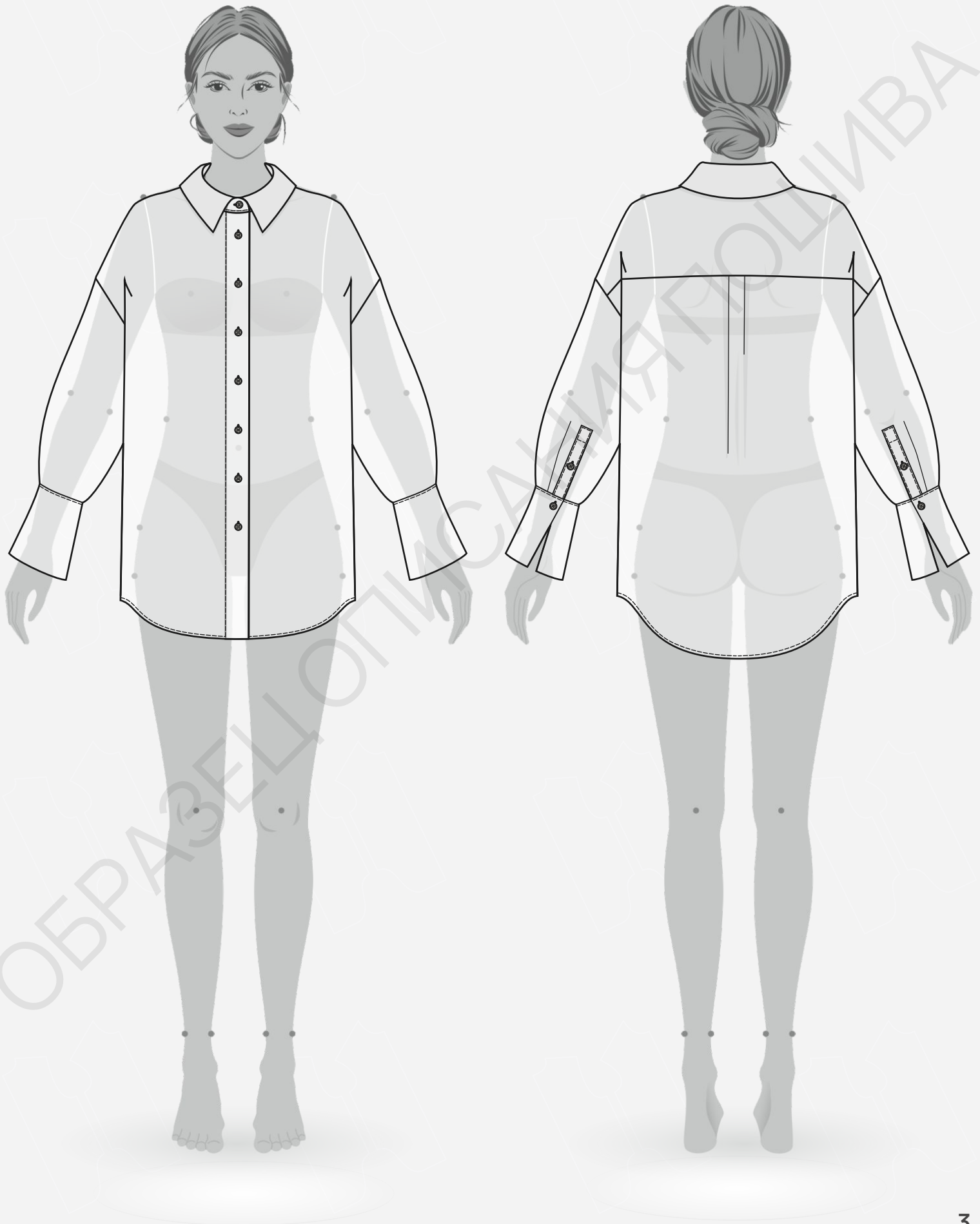
КЛИКНИТЕ НА НАЗВАНИЕ ГЛАВЫ ДЛЯ БЫСТРОГО ПРЕХОДА



- 3** ТЕХНИЧЕСКИЙ РИСУНОК
- 4** ОПИСАНИЕ И ХАРАКТЕРИСТИКИ ИЗДЕЛИЯ
- 6** ПАРАМЕТРЫ ИЗДЕЛИЯ И МОДЕЛИ
- 7** ЧТО НУЖНО ДЛЯ ПОШИВА
- 8** РАСКЛАДКА ДЕТАЛЕЙ КРОЯ
- 10** ДУБЛИРОВАНИЕ ДЕТАЛЕЙ КРОЯ
- 11** ПОШАГОВАЯ ТЕХНОЛОГИЯ ПОШИВА ▼
 - 11 ЗАУТЮЖИВАНИЕ ПРИПУСКОВ ПЛАНОК
 - 12 СТАЧИВАНИЕ ПЛЕЧЕВЫХ ШВОВ
 - 13 ПРИТАЧИВАНИЕ КОКЕТКИ К СПИНКЕ
 - 15 ОБРАБОТКА РАЗРЕЗА РУКАВА
 - 20 ВТАЧИВАНИЕ РУКАВА
 - 22 СТАЧИВАНИЕ БОКОВЫХ ШВОВ И ШВОВ РУКАВА
 - 24 ОБРАБОТКА ПЛАНОК И НИЗА ИЗДЕЛИЯ
 - 26 ЗАГОТОВКА И ПРИТАЧИВАНИЕ МАНЖЕТ
 - 29 ОБРАБОТКА ВОРОТНИКА
 - 32 ВТАЧИВАНИЕ ВОРОТНИКА
 - 33 НАМЕЛКА И ОБРАБОТКА ПЕТЕЛЬ И ПУГОВИЦ
 - 35 ОКОНЧАТЕЛЬНАЯ УТЮЖКА
- 36** УСЛОВНЫЕ ОБОЗНАЧЕНИЯ
- 37** ПОЛОЖЕНИЕ ОБ АВТОРСКОМ ПРАВЕ. КОНТАКТЫ.



ЖЕЛАЕМ ПРИЯТНОГО ПОШИВА!



- **ОПИСАНИЕ МОДЕЛИ**

Рубашка прямого силуэта большого объема. Воротник со стойкой. Отстрочка по воротнику на 5 мм. По переду цельнокроенная планка с отстрочкой, застежка на 8 пуговиц. По спинке бантовая складка и двойная кокетка. Плечо спущено. Рукава с манжетами, расклеванными книзу. По низу рукава разрез, обработанный планкой, и односторонняя складка. Рукав застегивается на 2 прорезные петли и пуговицы. Низ изделия фигурный, обработан швом в подгибку с закрытым срезом.

Рубашка сшита из сорочечной ткани, состав хлопок 70%, нейлон 27%, эластан 3%, плотность 120 гр/м².

- **ПРИБАВКИ НА СВОБОДУ ОБЛЕГАНИЯ**

- к обхвату груди 42,8 см
- к обхвату талии 62,8 см
- к обхвату бедер 35,5 см
- к обхвату плеча 17,8 см

- **ДЛИНЫ И ШИРИНЫ ИЗДЕЛИЯ**

Длина изделия по средней линии спинки

- для роста 152 см - 69,0 см
- для роста 158 см - 71,5 см
- для роста 164 см - 73,9 см
- для роста 170 см - 76,4 см
- для роста 176 см - 78,9 см
- для роста 182 см - 81,3 см

Длина рукава с учетом манжеты

- для роста 152 см - 44,3 см
- для роста 158 см - 46,3 см
- для роста 164 см - 48,3 см
- для роста 170 см - 50,2 см
- для роста 176 см - 52,2 см
- для роста 182 см - 54,2 см

Длина плечевого шва

- для обхвата груди 80 см - 24,1 см
- для обхвата груди 84 см - 24,5 см
- для обхвата груди 88 см - 25,0 см
- для обхвата груди 92 см - 25,4 см
- для обхвата груди 96 см - 25,9 см
- для обхвата груди 100 см - 26,3 см
- для обхвата груди 104 см - 26,8 см
- для обхвата груди 108 см - 27,3 см

ОБРАЗЕЦ ОПИСАНИЯ ПОШИВА

• ПАРАМЕТРЫ МОДЕЛИ (СМ)

| | | | | |
|--|------|--------------|--------------|--------------|
|  | РОСТ | ОБХВАТ ГРУДИ | ОБХВАТ ТАЛИИ | ОБХВАТ БЁДЕР |
| | 171 | 85 | 61 | 89 |

• ПАРАМЕТРЫ ИЗДЕЛИЯ

ОБХВАТ ГРУДИ (СМ) - 84

РОСТ (СМ) - 170



- **ЧТО НУЖНО ДЛЯ ПОШИВА**

Выкройка, ткань, нитки (5 катушек), дублерин средней плотности (50 см), пуговицы (диаметр до 1 см – 12 шт), обычная швейная машина, оверлок, утюг с паром.

Для пошива подойдут костюмные или плательные ткани, умеренно плотные, хорошо держащие форму - костюмный хлопок, лён, вискоза, джинсовые ткани. По составу материал может быть из натуральных (хлопок, лен), искусственных (вискоза) или смешанных волокон (полиэстер и вискоза, хлопок и полиэстер).

Плотность ткани 100 - 250 гр/м².

- **РАСХОД ТКАНИ ПРИ ШИРИНЕ 150 СМ**

Для обхвата груди от 80 до 92 см

– для роста от 152 до 164 см - 180 см

– для роста от 170 до 182 см - 190 см

Для обхвата груди от 96 до 108 см

– для роста от 152 до 164 см - 200 см

– для роста от 170 до 182 см - 210 см

- **ПОДГОТОВКА ТКАНИ К РАСКРОЮ**

Ткань из натуральных волокон необходимо предварительно замочить в теплой воде на 30 минут, затем высушить при комнатной температуре, но оставляя немного влаги в ткани.

Продекатировать при помощи утюга с паром. Ткань из смешанных волокон продекатировать при помощи утюга с паром.

[КАК НАПЕЧАТАТЬ И СКЛЕИТЬ ВЫКРОЙКУ](#)

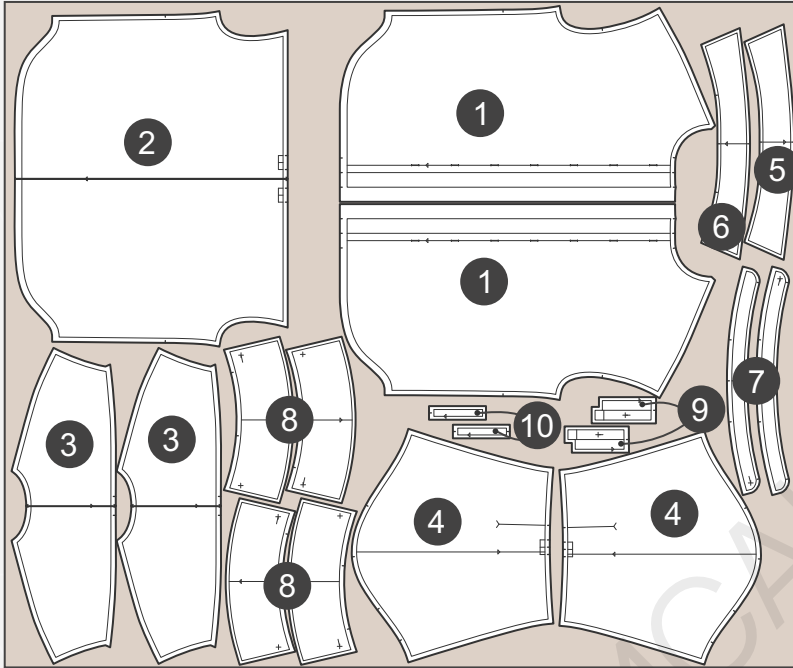
[КАК ПОДГОТОВИТЬ ВЫКРОЙКИ К РАСКРОЮ](#)

[ПРАВИЛА РАСКРОЯ](#)



- РАСКЛАДКА ДЕТАЛЕЙ КРОЯ В ОДИН СЛОЙ
ДЛЯ ОБХВАТА ГРУДИ ОТ 80 ДО 92 СМ

Кромка



Кромка

СПЕЦИФИКАЦИЯ ДЕТАЛЕЙ КРОЯ

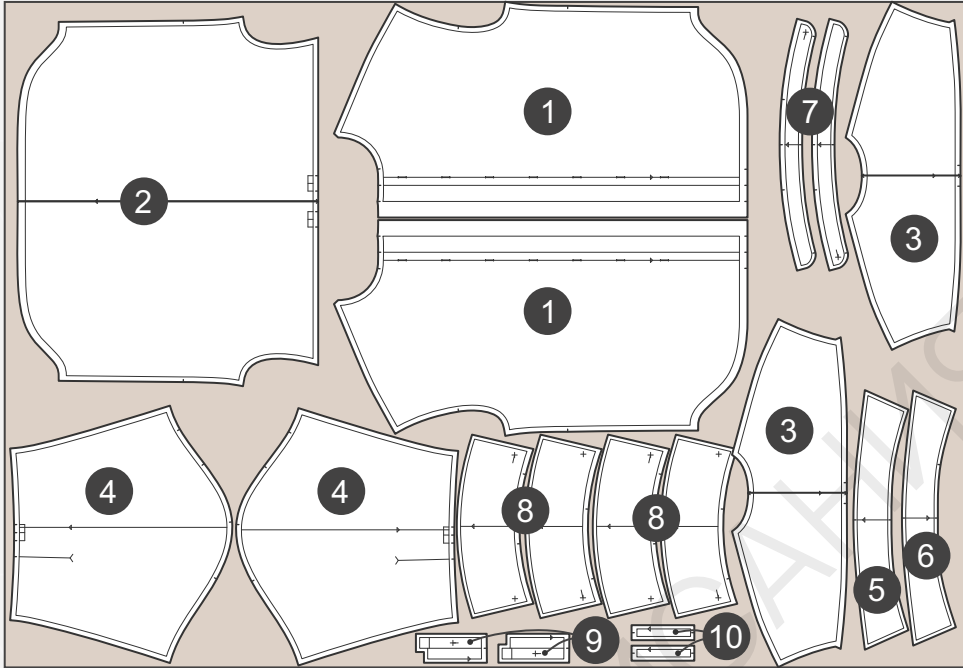
1. Перед - 2 детали,
2. Спинка - 1 деталь со сгибом,
3. Кокетка спинки - 2 детали со сгибом,
4. Рукав - 2 детали,
5. Верхний воротник - 1 деталь,
6. Нижний воротник - 1 деталь,
7. Стойка воротника - 2 детали,
8. Манжета - 4 детали,
9. Планка разреза рукава - 2 детали,
10. Окантовка разреза рукава - 2 детали.

[ЗДЕСЬ ВЫ МОЖЕТЕ ОЗНАКОМИТЬСЯ С ПРАВИЛАМИ РАСКРОЯ](#)



- РАСКЛАДКА ДЕТАЛЕЙ КРОЯ В ОДИН СЛОЙ
ДЛЯ ОБХВАТА ГРУДИ ОТ 96 ДО 108 СМ

Кромка



Кромка

СПЕЦИФИКАЦИЯ ДЕТАЛЕЙ КРОЯ

1. Перед - 2 детали,
2. Спинка - 1 деталь со сгибом,
3. Кокетка спинки - 2 детали со сгибом,
4. Рукав - 2 детали,
5. Верхний воротник - 1 деталь,
6. Нижний воротник - 1 деталь,
7. Стойка воротника - 2 детали,
8. Манжета - 4 детали,
9. Планка разреза рукава - 2 детали,
10. Окантовка разреза рукава - 2 детали.

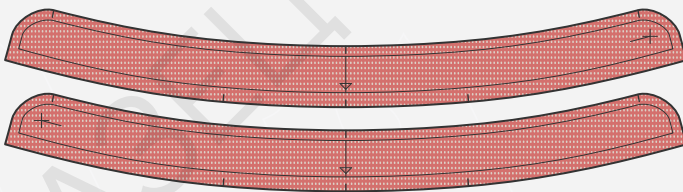
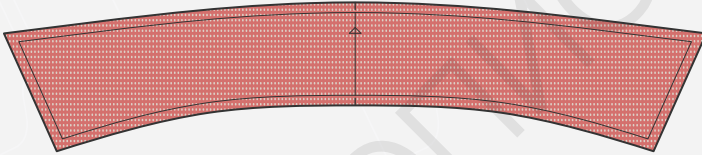
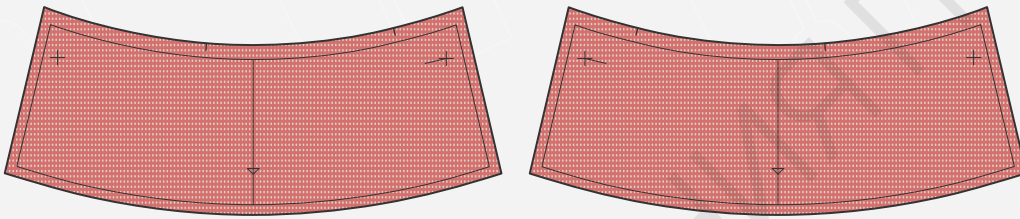
[ЗДЕСЬ ВЫ МОЖЕТЕ ОЗНАКОМИТЬСЯ С ПРАВИЛАМИ РАСКРОЯ](#)



- Продублировать полностью детали верхних манжет, верхнего воротника и стоек.

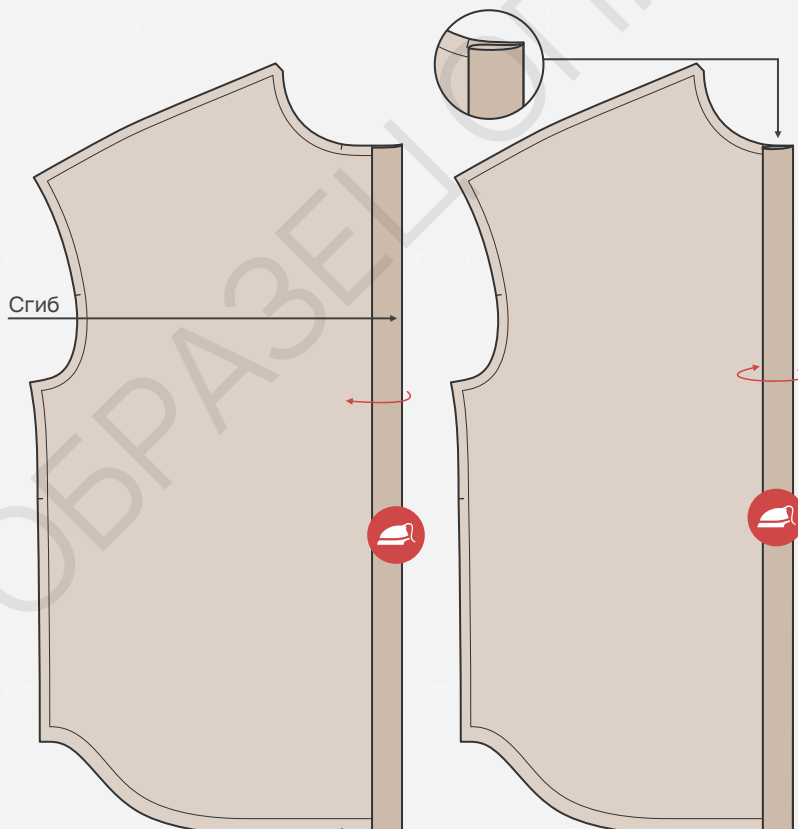
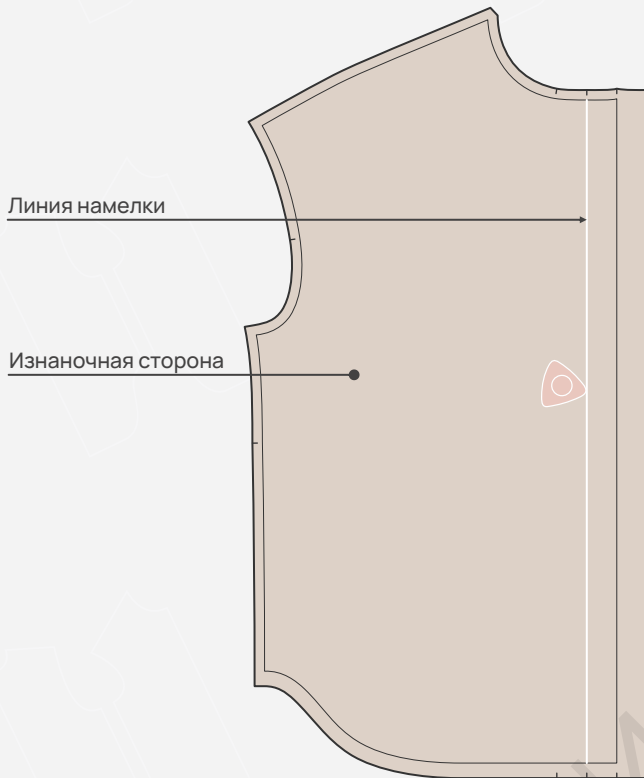


Дублерин средней плотности



ЗАУТЮЖИВАНИЕ ПРИПУСКОВ ПЛАНОК

1. Намелить изнаночной стороне деталей переда линию сгиба припуска на расстоянии 6 см от среза.



2. Заутюжить припуск, укладывая срез вплотную к намеленной линии.

3. Заутюжить припуск еще раз, перегибая по рассечкам.