



Helper Sew



# ОПИСАНИЕ ПОШИВА МАЙКИ SHARON

#HELPERSEW\_SHARON

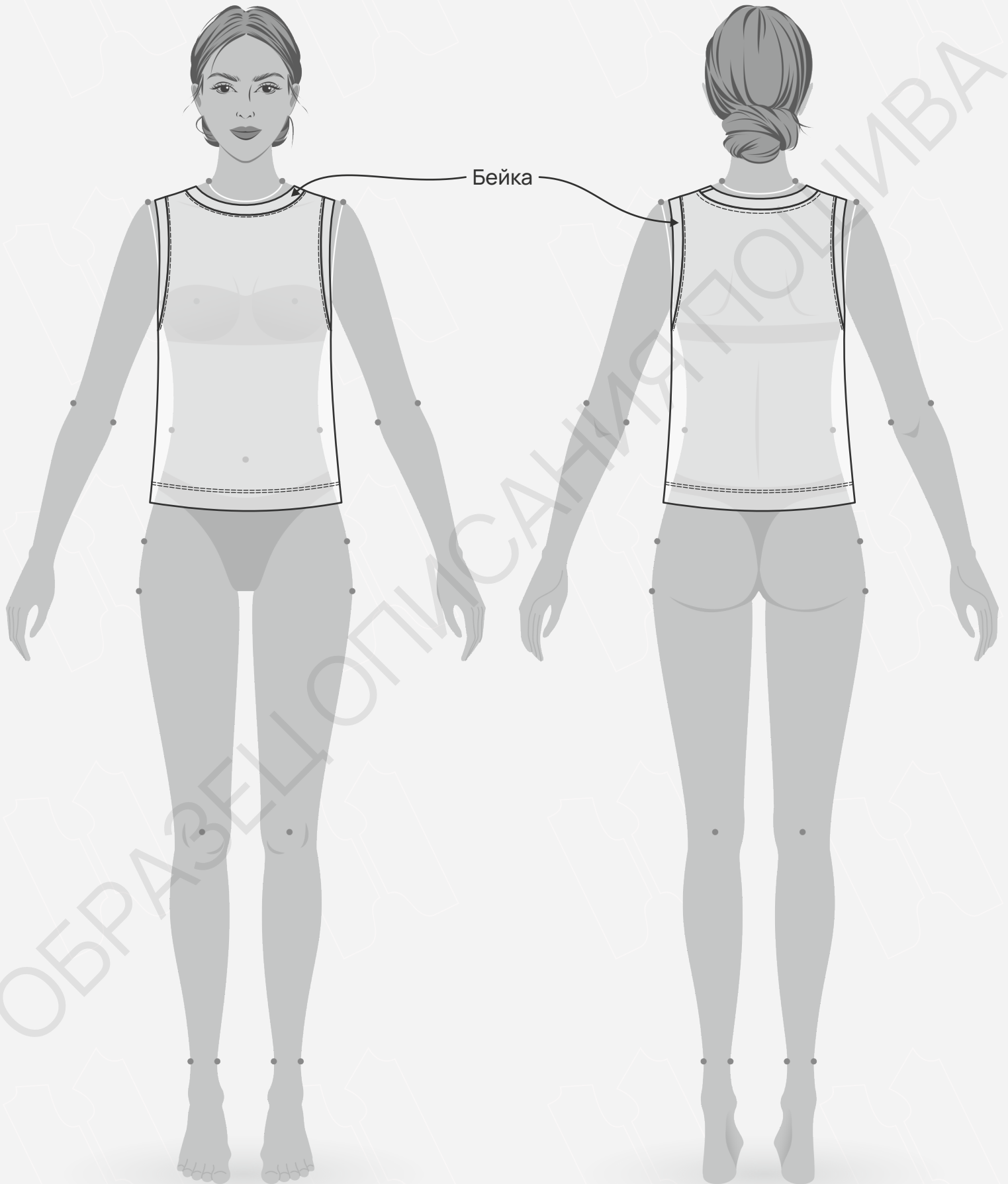
КЛИКНИТЕ НА НАЗВАНИЕ ГЛАВЫ ДЛЯ БЫСТРОГО ПРЕХОДА



- 3 ТЕХНИЧЕСКИЙ РИСУНОК
- 4 ОПИСАНИЕ И ХАРАКТЕРИСТИКИ ИЗДЕЛИЯ
- 5 ПАРАМЕТРЫ ИЗДЕЛИЯ И МОДЕЛИ
- 6 ЧТО НУЖНО ДЛЯ ПОШИВА
- 7 РАСКЛАДКА ДЕТАЛЕЙ КРОЯ
- 8 ПОШАГОВАЯ ТЕХНОЛОГИЯ ПОШИВА ▼
  - 8 ОБРАБОТКА ПЛЕЧЕВЫХ ШВОВ
  - 9 ОБРАБОТКА БОКОВЫХ ШВОВ
  - 10 ЗАГОТОВКА БЕЙКИ ГОРЛОВИНЫ И БЕЕК ПРОЙМ
  - 11 ОБРАБОТКА ГОРЛОВИНЫ
  - 13 ОБРАБОТКА ПРОЙМ
  - 14 ОБРАБОТКА НИЗА ИЗДЕЛИЯ
- 15 УСЛОВНЫЕ ОБОЗНАЧЕНИЯ
- 16 ПОЛОЖЕНИЕ ОБ АВТОРСКОМ ПРАВЕ. КОНТАКТЫ.



ЖЕЛАЕМ ПРИЯТНОГО ПОШИВА!



- **ОПИСАНИЕ МОДЕЛИ**

Майка прямого силуэта. Горловина и проймы обработаны бейками.

Майка сшита из вязаного трикотажа, состав 45% полиэстер, 35% акрил, 20% вискоза, плотность 330 гр/м<sup>2</sup>.

- **ПРИБАВКИ НА СВОБОДУ ОБЛЕГАНИЯ**

– к обхвату груди 0,7 см

– к обхвату талии 22 см

- **ДЛИНЫ И ШИРИНЫ ИЗДЕЛИЯ**

**Длина изделия посередине спинки с учетом бейки**

– для роста 152 см - 48 см

– для роста 158 см - 49,4 см

– для роста 164 см - 50,9 см

– для роста 170 см - 52,4 см

– для роста 176 см - 53,8 см

– для роста 182 см - 55,3 см

**Длина плечевого шва с учетом беек**

– для обхвата груди 80 см - 7,6 см

– для обхвата груди 84 см - 8 см

– для обхвата груди 88 см - 8,3 см

– для обхвата груди 92 см - 8,4 см

– для обхвата груди 96 см - 8,6 см

– для обхвата груди 100 см - 8,9 см

– для обхвата груди 104 см - 9,2 см

– для обхвата груди 108 см - 9,5 см

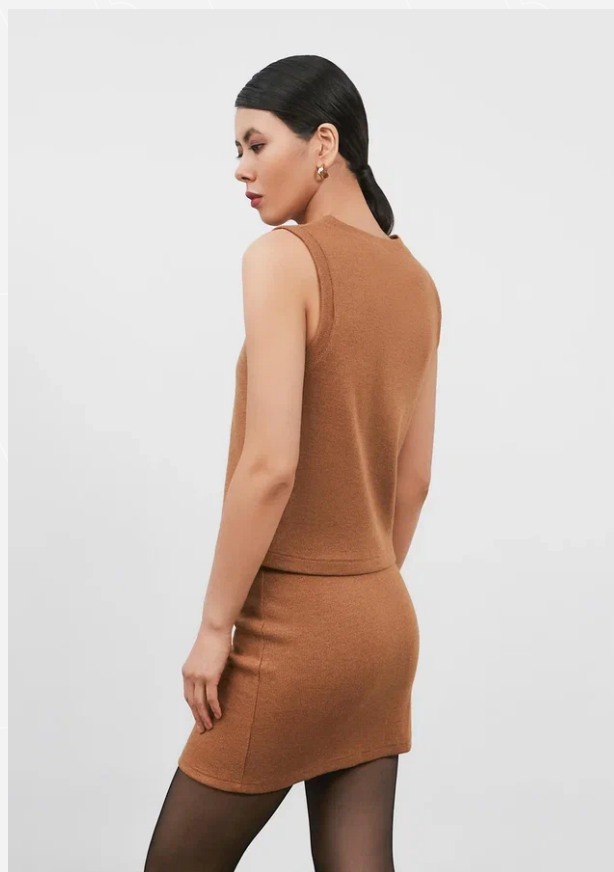
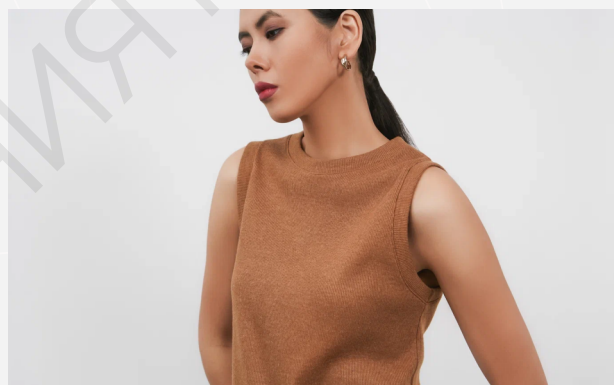
• ПАРАМЕТРЫ МОДЕЛИ (СМ)

	РОСТ	ОБХВАТ ГРУДИ	ОБХВАТ ТАЛИИ	ОБХВАТ БЁДЕР
	178	84	61	91

• ПАРАМЕТРЫ ИЗДЕЛИЯ

ОБХВАТ ГРУДИ (СМ) - 84

РОСТ (СМ) - 176



- **ЧТО НУЖНО ДЛЯ ПОШИВА**

Выкройка, трикотажное полотно, нитки (5 катушек), киперная лента (35 см), прямострочная швейная машина, плоскошовная швейная машина, оверлок, утюг с паром.

Для пошива подойдет вязаный трикотаж - мягкий, фактурный, пластичный.

По составу материал может быть из натуральных (шерсть), синтетических (полиэстер, акрил) или смешанных волокон (шерсть и вискоза, акрил и полиэстер).

Плотность трикотажа 240 - 420 гр/м<sup>2</sup>.

- **РАСХОД ТРИКОТАЖА ПРИ ШИРИНЕ 140 СМ**

– для роста от 152 до 158 см - 80 см

– для роста от 164 до 170 см - 85 см

– для роста от 176 до 182 см - 90 см

- **ПОДГОТОВКА ТРИКОТАЖА К РАСКРОЮ**

Трикотаж необходимо продекатировать при помощи утюга с паром.

[КАК НАПЕЧАТАТЬ И СКЛЕИТЬ ВЫКРОЙКУ](#)

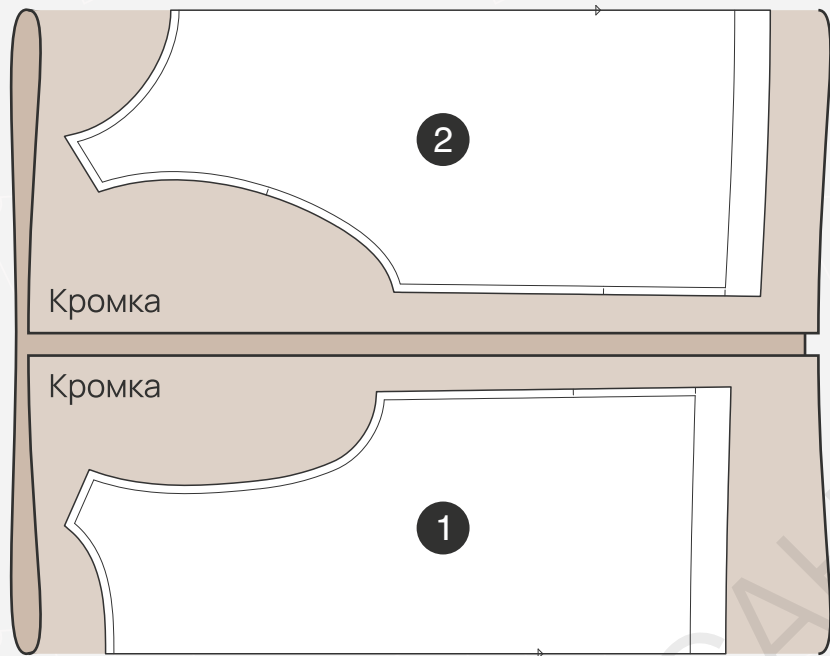
[КАК ПОДГОТОВИТЬ ВЫКРОЙКИ К РАСКРОЮ](#)

[ПРАВИЛА РАСКРОЯ](#)



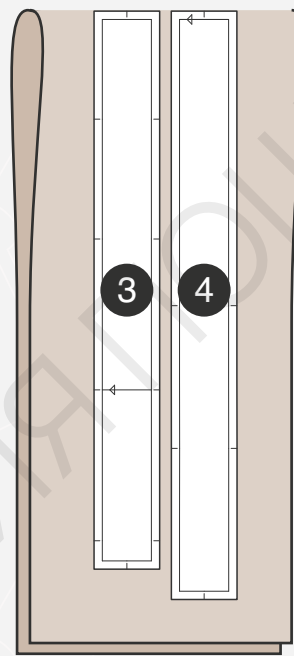
• РАСКЛАДКА ДЕТАЛЕЙ КРОЯ

Сгиб



Сгиб

Сгиб



Кромка

СПЕЦИФИКАЦИЯ ДЕТАЛЕЙ КРОЯ

1. Спинка - 1 деталь со сгибом,
2. Перед - 1 деталь со сгибом,
3. Бейка горловины - 1 деталь,
4. Бейка проймы - 2 детали.

**Важно!** При крое сделать надсечки (надрезы длиной 2-3 мм) по лекалам, а также по центру горловины переда и спинки. Деталь бейки горловины кроить в один слой.

[ЗДЕСЬ ВЫ МОЖЕТЕ ОЗНАКОМИТЬСЯ С ПРАВИЛАМИ РАСКРОЯ](#)



## ОБРАБОТКА ПЛЕЧЕВЫХ ШВОВ



1. Сложить детали переда и спинки лицевыми сторонами друг к другу, уравнивая срезы. Зафиксировать булавками. Стачать плечевые срезы на оверлоке со стороны спинки, убирая булавки.



2. Заутюжить плечевые швы на деталь переда.