



Helper Sew



# ОПИСАНИЕ ПОШИВА ПЛАТЬЯ ELARA

#HELPERSEW\_ELARA

КЛИКНИТЕ НА НАЗВАНИЕ ГЛАВЫ ДЛЯ БЫСТРОГО ПРЕХОДА



- 3 ТЕХНИЧЕСКИЙ РИСУНОК**
- 4 ОПИСАНИЕ И ХАРАКТЕРИСТИКИ ИЗДЕЛИЯ**
- 5 ПАРАМЕТРЫ ИЗДЕЛИЯ И МОДЕЛИ**
- 6 ЧТО НУЖНО ДЛЯ ПОШИВА**
- 7 РАСКЛАДКА ДЕТАЛЕЙ КРОЯ**
- 10 ДУБЛИРОВАНИЕ ДЕТАЛЕЙ КРОЯ**
- 11 ПОШАГОВАЯ ТЕХНОЛОГИЯ ПОШИВА ▼**
  - 11 ЗАГОТОВКА ЗАВЯЗОК
  - 12 ОБРАБОТКА ВЕРХНЕЙ ЧАСТИ СПИНКИ
  - 13 ОБРАБОТКА ВЕРХНЕЙ ЧАСТИ ПЕРЕДА
  - 14 СБОРКА ВЕРХНЕЙ ЧАСТИ ПЛАТЬЯ
  - 21 ОБРАБОТКА НИЖНЕЙ ЧАСТИ ПЕРЕДА
  - 22 СБОРКА ПЕРЕДА
  - 24 СБОРКА СПИНКИ
  - 26 ОБРАБОТКА БОКОВЫХ ШВОВ
  - 27 ОБРАБОТКА НИЗА ПЛАТЬЯ
  - 28 ОКОНЧАТЕЛЬНАЯ УТЮЖКА
- 29 УСЛОВНЫЕ ОБОЗНАЧЕНИЯ**
- 30 ПОЛОЖЕНИЕ ОБ АВТОРСКОМ ПРАВЕ. КОНТАКТЫ.**



ЖЕЛАЕМ ПРИЯТНОГО ПОШИВА!



- **ОПИСАНИЕ МОДЕЛИ**

Платье трикотажное прилегающего силуэта, длинное, расклешенное к низу, с отрезным лифом и с широкими бретелями. Лиф обтачан подкладкой по проймам и по прямоугольной горловине. На передней части лифа сборка, на спинке длинные широкие завязки. По переду и спинке обработаны рельефные швы. Спинка платья со средним швом и глубоким вырезом до линии талии. Низ платья обработан на плоскошовной машине.

Платье сшито из кулирной глади, состав хлопок 95%, эластан 5%, плотность 220 гр/м<sup>2</sup>.

- **ПРИБАВКИ НА СВОБОДУ ОБЛЕГАНИЯ**

- к обхвату груди 0 см
- к обхвату талии 2 см
- к обхвату бедер 4,5 см

- **ДЛИНЫ И ШИРИНЫ ИЗДЕЛИЯ**

**Длина изделия по средней линии спинки**

- для роста 152 см - 84 см
- для роста 158 см - 88 см
- для роста 164 см - 92,5 см
- для роста 170 см - 96,5 см
- для роста 176 см - 101 см
- для роста 182 см - 105 см

• ПАРАМЕТРЫ МОДЕЛИ (CM)

	РОСТ	ОБХВАТ ГРУДИ	ОБХВАТ ТАЛИИ	ОБХВАТ БЁДЕР
	171	85	61	89

• ПАРАМЕТРЫ ИЗДЕЛИЯ

ОБХВАТ ГРУДИ (CM) - 84

РОСТ (CM) - 170



- **ЧТО НУЖНО ДЛЯ ПОШИВА**

Выкройка, трикотаж, нитки (4 катушки), дублирин трикотажный (20 см), оверлок, плоскошовная машина, утюг с паром.

Для пошива подойдут трикотажные полотна, умеренно плотные, хорошо держащие форму - кулирная гладь, пике, рибана, джерси. По составу материал может быть из натуральных (хлопок), искусственных (вискоза) или смешанных волокон (полиэстер и вискоза, хлопок и полиэстер), с добавлением эластана.

Плотность материала 150 - 250 гр/м<sup>2</sup>.

- **РАСХОД ТРИКОТАЖА ПРИ ШИРИНЕ 150 СМ**

**Для обхвата груди от 80 до 84 см**

- для роста от 152 до 158 см - 145 см

- для роста от 164 до 170 см - 160 см

- для роста от 176 до 182 см - 175 см

**Для обхвата груди от 88 до 100 см**

- для роста от 152 до 158 см - 175 см

- для роста от 164 до 170 см - 185 см

- для роста от 176 до 182 см - 195 см

- **ПОДГОТОВКА ТРИКОТАЖА К РАСКРОЮ**

Трикотаж необходимо продекатировать при помощи утюга с паром.

[КАК НАПЕЧАТАТЬ И СКЛЕИТЬ ВЫКРОЙКУ](#)

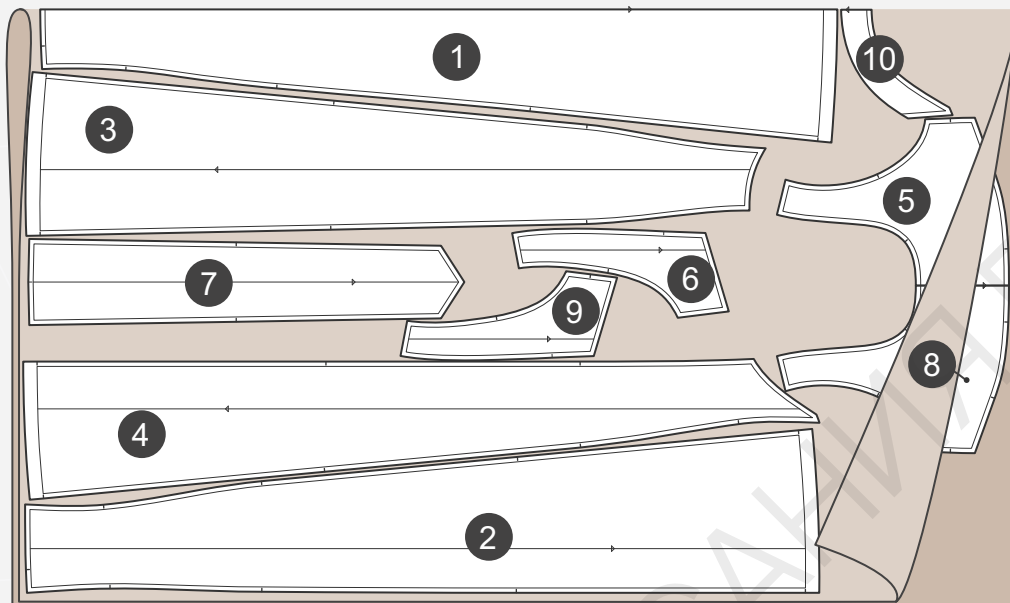
[КАК ПОДГОТОВИТЬ ВЫКРОЙКИ К РАСКРОЮ](#)

[ПРАВИЛА РАСКРОЯ](#)



- РАСКЛАДКА ДЕТАЛЕЙ КРОЯ ПРИ ШИРИНЕ МАТЕРИАЛА 180 СМ

Сгиб



Кромка

### СПЕЦИФИКАЦИЯ ДЕТАЛЕЙ КРОЯ

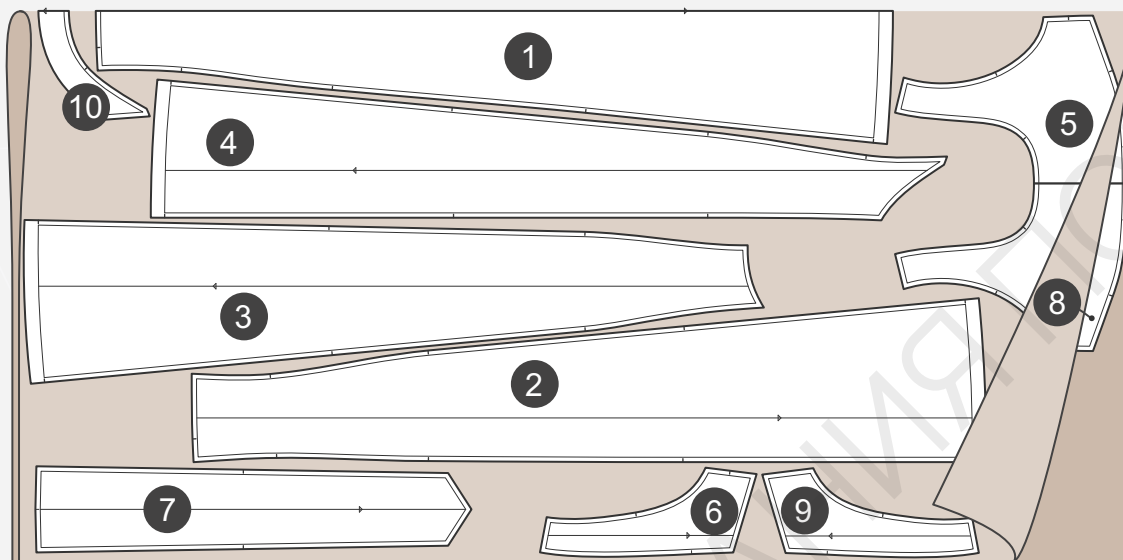
1. Средняя часть переда - 1 деталь со сгибом,
2. Боковая часть переда - 2 детали,
3. Средняя часть спинки - 2 детали,
4. Боковая часть спинки - 2 детали,
5. Верхняя часть переда - 1 деталь со сгибом,
6. Верхняя часть спинки - 2 детали,
7. Завязка - 2 детали,
8. Подкладка верхней части переда - 1 деталь со сгибом,
9. Подкладка верхней части спинки - 2 детали,
10. Обтачка спинки - 1 деталь со сгибом.

[ЗДЕСЬ ВЫ МОЖЕТЕ ОЗНАКОМИТЬСЯ С ПРАВИЛАМИ РАСКРОЯ](#)



- РАСКЛАДКА ДЕТАЛЕЙ КРОЯ ДЛЯ ОБХВАТА ГРУДИ 80 СМ  
ПРИ ШИРИНЕ МАТЕРИАЛА 140 СМ

Сгиб



Кромка

## СПЕЦИФИКАЦИЯ ДЕТАЛЕЙ КРОЯ

1. Средняя часть переда - 1 деталь со сгибом,
2. Боковая часть переда - 2 детали,
3. Средняя часть спинки - 2 детали,
4. Боковая часть спинки - 2 детали,
5. Верхняя часть переда - 1 деталь со сгибом,
6. Верхняя часть спинки - 2 детали,
7. Завязка - 2 детали,
8. Подкладка верхней части переда - 1 деталь со сгибом,
9. Подкладка верхней части спинки - 2 детали,
10. Обтачка спинки - 1 деталь со сгибом.

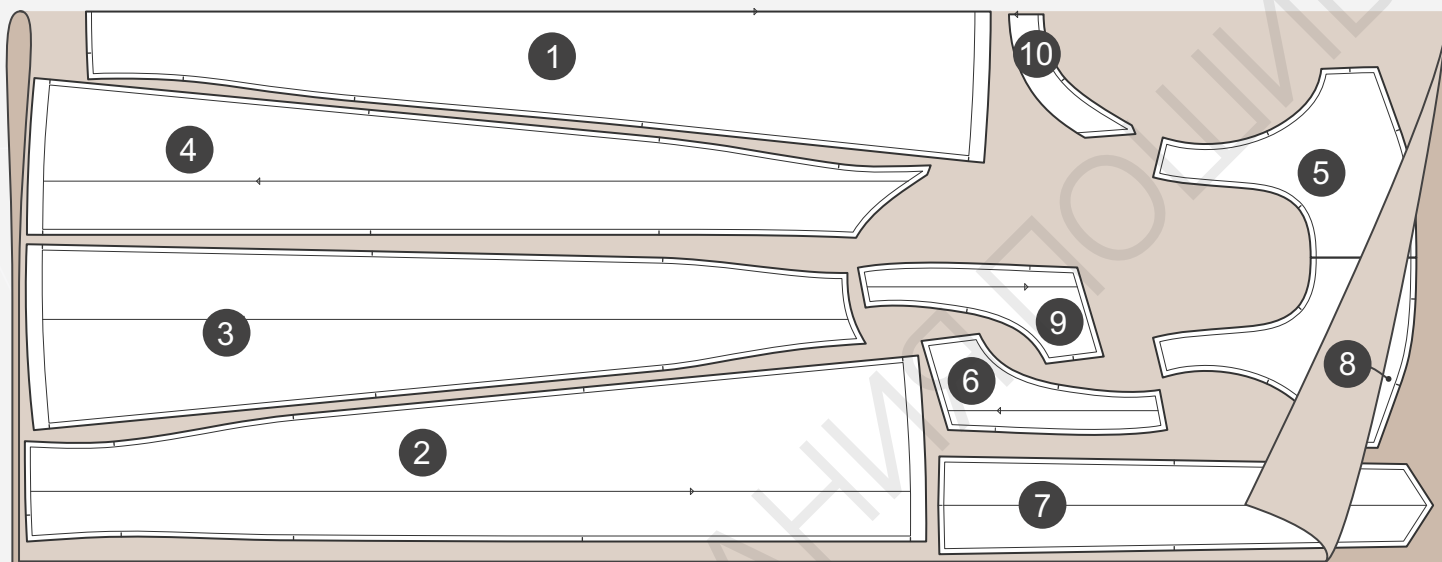
[ЗДЕСЬ ВЫ МОЖЕТЕ ОЗНАКОМИТЬСЯ С ПРАВИЛАМИ РАСКРОЯ](#)





- РАСКЛАДКА ДЕТАЛЕЙ КРОЯ ДЛЯ ОБХВАТА ГРУДИ ОТ 84 ДО 100 СМ ПРИ ШИРИНЕ МАТЕРИАЛА 140 СМ

Сгиб



Кромка

### СПЕЦИФИКАЦИЯ ДЕТАЛЕЙ КРОЯ

1. Средняя часть переда - 1 деталь со сгибом,
2. Боковая часть переда - 2 детали,
3. Средняя часть спинки - 2 детали,
4. Боковая часть спинки - 2 детали,
5. Верхняя часть переда - 1 деталь со сгибом,
6. Верхняя часть спинки - 2 детали,
7. Завязка - 2 детали,
8. Подкладка верхней части переда - 1 деталь со сгибом,
9. Подкладка верхней части спинки - 2 детали,
10. Обтачка спинки - 1 деталь со сгибом.

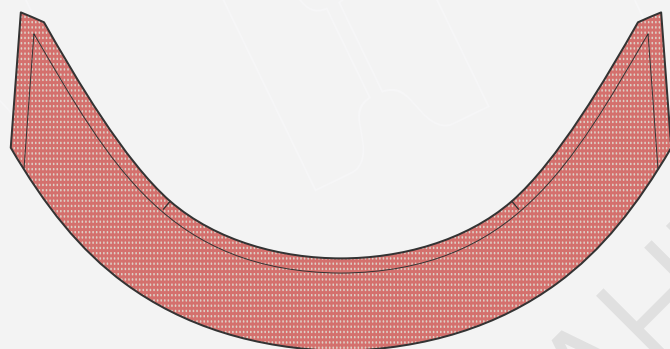
[ЗДЕСЬ ВЫ МОЖЕТЕ ОЗНАКОМИТЬСЯ С ПРАВИЛАМИ РАСКРОЯ](#)



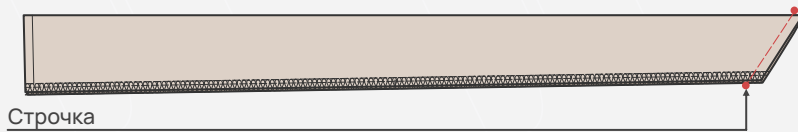
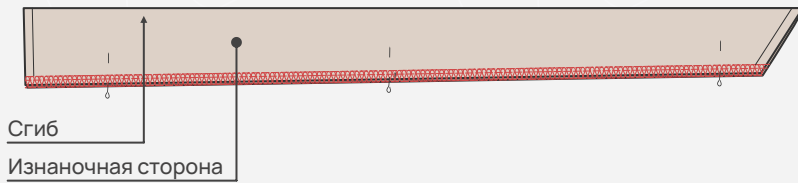
- Продублировать полностью деталь обтачки спинки.



Дублерин средней плотности



## ЗАГОТОВКА ЗАВЯЗОК



1. Обтачать детали завязок. Сложить деталь завязки вдоль пополам лицевыми сторонами внутрь, уравнивая срезы. Проложить строчку на оверлоке от края вдоль продольных срезов.

2. На обычной машине обтачать концы завязки. Проложить строчку с уменьшенной длиной стежка вдоль срезов на расстоянии 7 мм.

**Важно!** В процессе пошива изделия в начале и в конце строчки необходимо ставить закрепки длиной 5-7 мм. На схемах закрепки обозначены красной точкой.

3. В остром угле конца пояса высечь под наклоном припуски шва, не доходя 2 мм до строчки.

4. Приутюжить шов с изнаночной стороны. Вывернуть завязку на лицевую сторону, складывая припуски швов в углах друг на друга, выправить швы обтачивания без образования канта. Зафиксировать булавками или выметать. Приутюжить завязку.

5. Аналогично обработать вторую завязку.