



Helper Sew

ОБРАЗЕЦ ОПИСАНИЯ ПОШИВА

ОПИСАНИЕ ПОШИВА ЖИЛЕТА ALDO

#HELPERSEW_ALDO

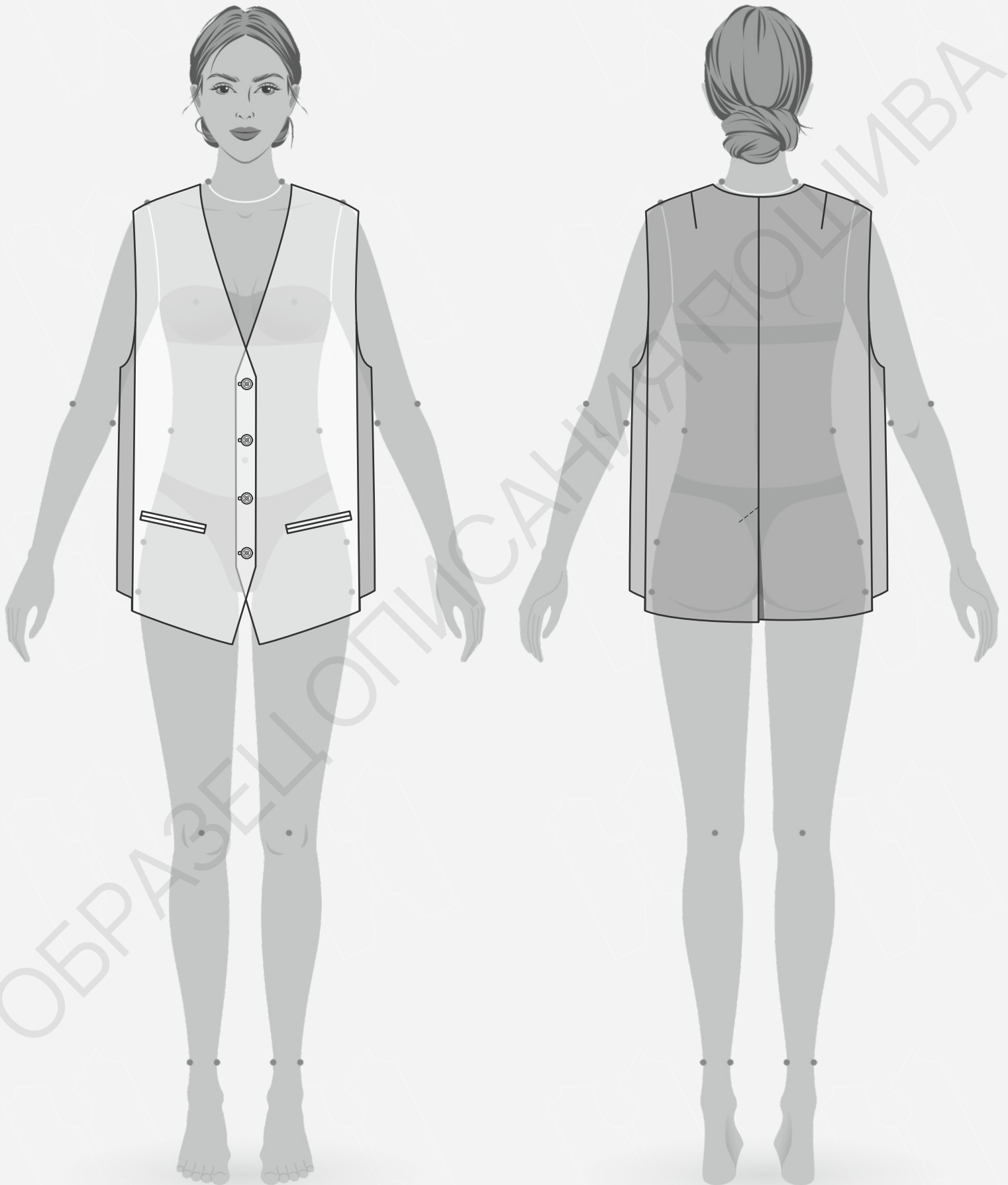
КЛИКНИТЕ НА НАЗВАНИЕ ГЛАВЫ ДЛЯ БЫСТРОГО ПРЕХОДА



- 3** ТЕХНИЧЕСКИЙ РИСУНОК
- 4** ОПИСАНИЕ И ХАРАКТЕРИСТИКИ ИЗДЕЛИЯ
- 5** ПАРАМЕТРЫ ИЗДЕЛИЯ И МОДЕЛИ
- 6** ЧТО НУЖНО ДЛЯ ПОШИВА
- 8** РАСКЛАДКА ДЕТАЛЕЙ КРОЯ
- 12** ДУБЛИРОВАНИЕ ДЕТАЛЕЙ КРОЯ
- 14** ПОШАГОВАЯ ТЕХНОЛОГИЯ ПОШИВА ▼
 - 14 ОБРАБОТКА КАРМАНА
 - 21 ОБРАБОТКА ПЛЕЧЕВОЙ ВЫТАЧКИ НА ДЕТАЛИ СПИНКИ
 - 22 ОБРАБОТКА ПОДКЛАДКИ
 - 25 ОБРАБОТКА ШЛИЦЫ
 - 29 ОБРАБОТКА ПЛЕЧЕВЫХ ШВОВ
 - 30 ОБРАБОТКА БОРТА, ГОРЛОВИНЫ
 - 34 ПРИТАЧИВАНИЕ БОЧКА, ОБРАБОТКА НИЗА ИЗДЕЛИЯ
 - 39 СОЕДИНЕНИЕ ИЗДЕЛИЯ С ПОДКЛАДКОЙ
 - 45 ОБРАБОТКА ПРОЙМ
 - 47 ОБРАБОТКА ЗАСТЕЖКИ
 - 48 ОКОНЧАТЕЛЬНАЯ ОБРАБОТКА
- 49** УСЛОВНЫЕ ОБОЗНАЧЕНИЯ
- 50** ПОЛОЖЕНИЕ ОБ АВТОРСКОМ ПРАВЕ. КОНТАКТЫ.



ЖЕЛАЕМ ПРИЯТНОГО ПОШИВА!



- **ОПИСАНИЕ МОДЕЛИ**

Жилет прямого силуэта с открытой застежкой на 4 прорезные петли и 4 пуговицы. Перед с прорезными карманами в рамку и фигурной линией низа. Отрезной бочок с перепадом длин между бочком и передом/спинкой. Спинка со средним швом, заканчивающийся шлицей. Жилет на подкладке.

Жилет сшит из костюмной ткани. Состав основной ткани 60% шерсть, 40% вискоза, состав отделочной ткани шерсть 100%, плотность 220 гр/м².

Подкладка выполнена из подкладочной ткани, состав 100% вискоза.

- **ПРИБАВКИ НА СВОБОДУ ОБЛЕГАНИЯ**

- к обхвату груди 24,9 см
- к обхвату талии 41,4 см
- к обхвату бедер 15,5 см

- **ДЛИНЫ И ШИРИНЫ ИЗДЕЛИЯ**

Длина изделия по средней линии спинки

- для роста 152 см - 65,9 см
- для роста 158 см - 67,4 см
- для роста 164 см - 68,8 см
- для роста 170 см - 70,3 см
- для роста 176 см - 71,8 см
- для роста 182 см - 73,2 см

• ПАРАМЕТРЫ МОДЕЛИ (CM)

	РОСТ	ОБХВАТ ГРУДИ	ОБХВАТ ТАЛИИ	ОБХВАТ БЁДЕР
	171	84	62	92

• ПАРАМЕТРЫ ИЗДЕЛИЯ

ОБХВАТ ГРУДИ (CM) - 84

РОСТ (CM) - 170



- **ЧТО НУЖНО ДЛЯ ПОШИВА**

Выкройка, основная ткань, отделочная ткань, подкладочная ткань, нитки (1 катушка), дублирин, пуговицы (диаметр 2,2 см - 4 шт), долевая клеевая кромка (3 метра), косая клеевая кромка (2,5 метра), прямострочная швейная машина, утюг с паром.

Для пошива подойдут различные виды костюмных тканей тонкие, формоустойчивые - габардин, вискоза стрейч, костюмная шерсть.

По составу материал может быть из натуральных (шерсть), искусственных (вискоза), синтетических (полиэстер) или смешанных волокон (вискоза и эластан, полиэстер и спандекс).

Плотность ткани 215 - 250 гр/м².

Для подкладки подойдет подкладочная ткань, состав вискоза, полиэстер.

- **РАСХОД ОСНОВНОЙ ТКАНИ ПРИ ШИРИНЕ 140 СМ**

Для обхвата груди от 80 до 92 см

- для роста от 152 до 158 см - 92 см
- для роста от 164 до 170 см - 95 см
- для роста от 176 до 182 см - 98 см

Для обхвата груди от 96 до 108 см

- для роста от 152 до 158 см - 95 см
- для роста от 164 до 170 см - 100 см
- для роста от 176 до 182 см - 105 см

- **РАСХОД ОТДЕЛОЧНОЙ ТКАНИ ПРИ ШИРИНЕ 140 СМ**

- для роста от 152 до 158 см - 85 см
- для роста от 164 до 170 см - 90 см
- для роста от 176 до 182 см - 95 см

- **РАСХОД ПОДКЛАДОЧНОЙ ТКАНИ ПРИ ШИРИНЕ 140 СМ**

- для роста от 152 до 158 см - 80 см
- для роста от 164 до 170 см - 85 см

– для роста от 176 до 182 см - 90 см

- **РАСХОД ДУБЛЕРИНА ПРИ ШИРИНЕ 150 СМ**

– для роста от 152 до 158 см - 105 см

– для роста от 164 до 170 см - 110 см

– для роста от 176 до 182 см - 115 см

- **ПОДГОТОВКА ТКАНИ К РАСКРОЮ**

Ткань продекатировать при помощи утюга с паром.

[КАК НАПЕЧАТАТЬ И СКЛЕИТЬ ВЫКРОЙКУ](#)

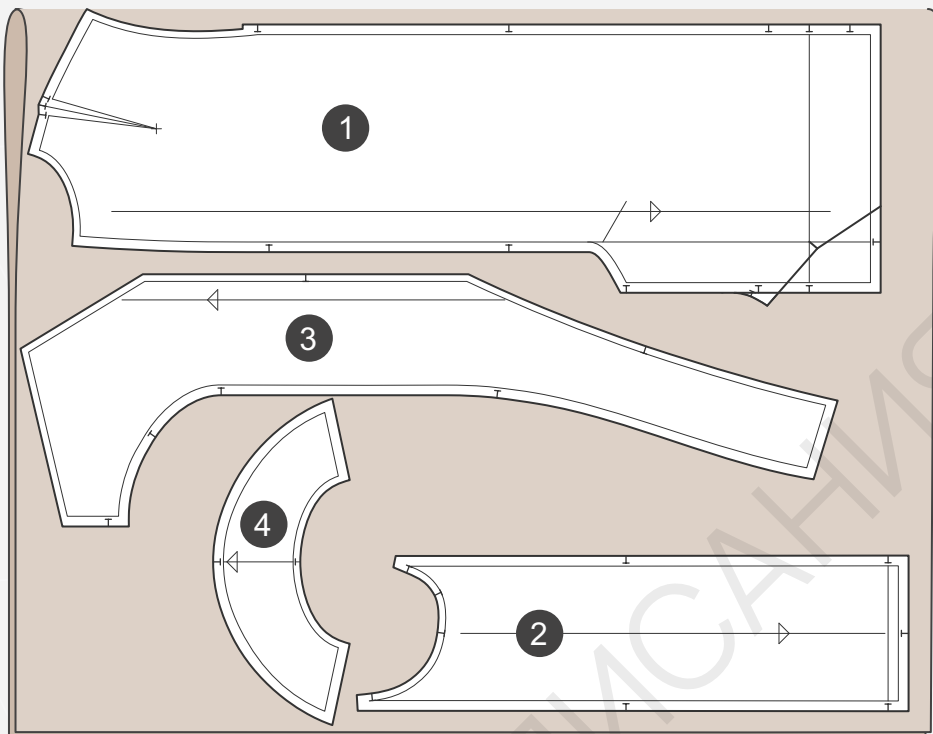
[КАК ПОДГОТОВИТЬ ВЫКРОЙКИ К РАСКРОЮ](#)

[ПРАВИЛА РАСКРОЯ](#)



- РАСКЛАДКА ДЕТАЛЕЙ КРОЯ ИЗ ОСНОВНОЙ ТКАНИ
ДЛЯ ОБХВАТА ГРУДИ ОТ 80 ДО 92 СМ

Сгиб



Кромка

СПЕЦИФИКАЦИЯ ДЕТАЛЕЙ КРОЯ ИЗ ОСНОВНОЙ ТКАНИ

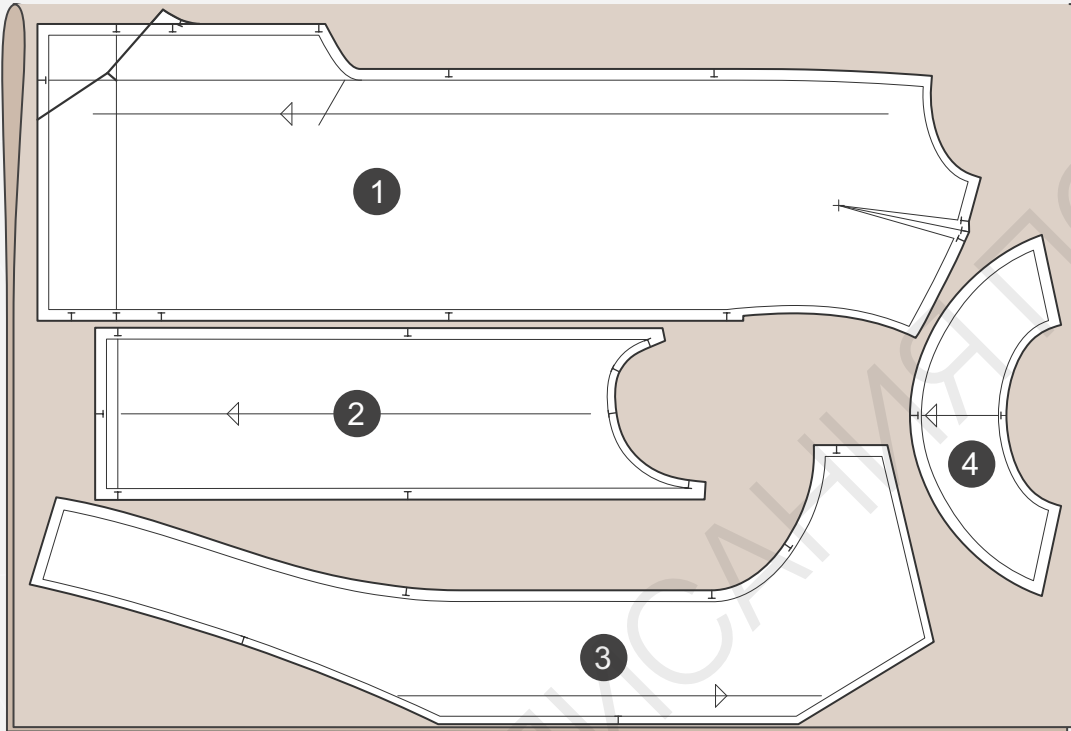
1. Спинка - 2 детали,
2. Бочок - 2 детали,
3. Подборт - 2 детали,
4. Обтачка спинки - 1 деталь.

[ЗДЕСЬ ВЫ МОЖЕТЕ ОЗНАКОМИТЬСЯ С ПРАВИЛАМИ РАСКРОЯ](#)



- РАСКЛАДКА ДЕТАЛЕЙ КРОЯ ИЗ ОСНОВНОЙ ТКАНИ
ДЛЯ ОБХВАТА ГРУДИ ОТ 96 ДО 108 СМ

Сгиб



Кромка

СПЕЦИФИКАЦИЯ ДЕТАЛЕЙ КРОЯ ИЗ ОСНОВНОЙ ТКАНИ

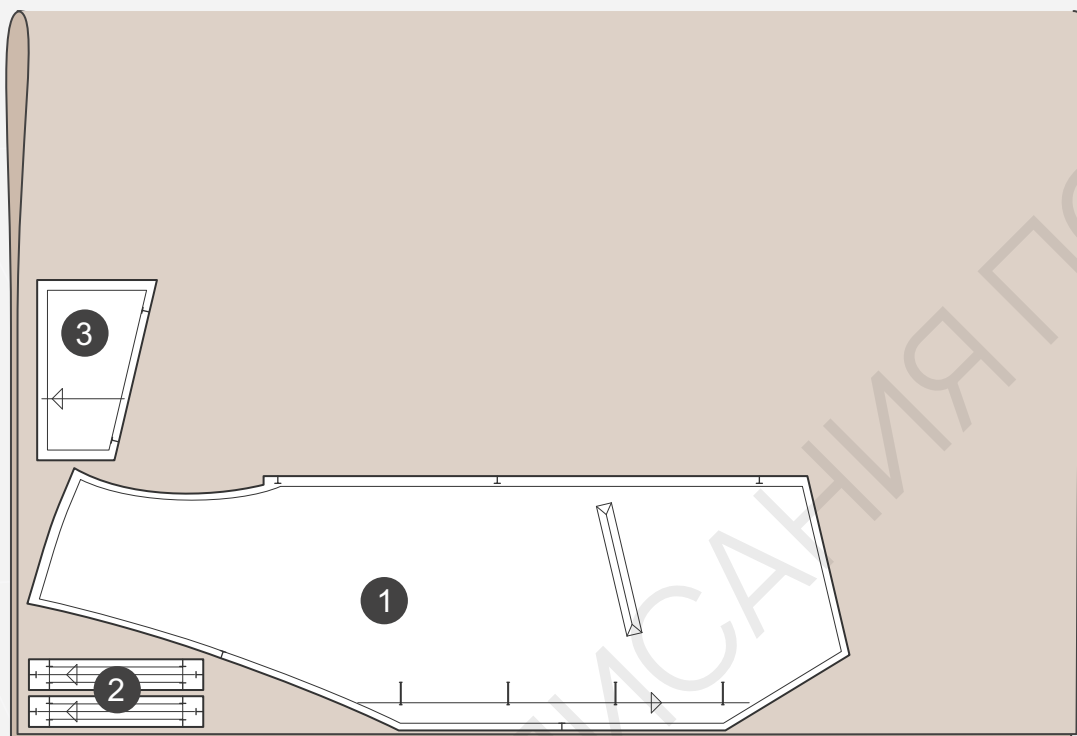
1. Спинка - 2 детали,
2. Бочок - 2 детали,
3. Подборт - 2 детали,
4. Обтачка спинки - 1 деталь.

[ЗДЕСЬ ВЫ МОЖЕТЕ ОЗНАКОМИТЬСЯ С ПРАВИЛАМИ РАСКРОЯ](#)



• РАСКЛАДКА ДЕТАЛЕЙ КРОЯ ИЗ ОТДЕЛОЧНОЙ ТКАНИ

Сгиб



Кромка

СПЕЦИФИКАЦИЯ ДЕТАЛЕЙ КРОЯ ИЗ ОТДЕЛОЧНОЙ ТКАНИ

- 1. Перед - 2 детали,
- 2. Рамка кармана - 4 детали,
- 3. Подзор - 2 детали.

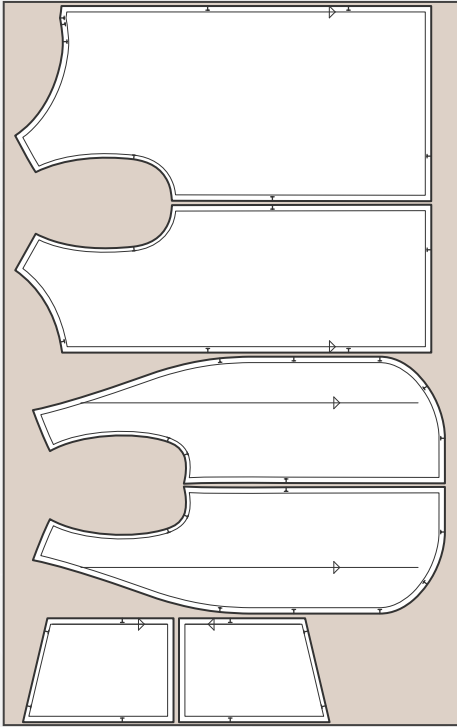
При крое из ткани в клетку рекомендуем детали рамки кармана расположить по диагонали.

[ЗДЕСЬ ВЫ МОЖЕТЕ ОЗНАКОМИТЬСЯ С ПРАВИЛАМИ РАСКРОЯ](#)



- РАСКЛАДКА ДЕТАЛЕЙ КРОЯ ИЗ ПОДКЛАДОЧНОЙ ТКАНИ

Кромка



Кромка

СПЕЦИФИКАЦИЯ ДЕТАЛЕЙ ИЗ ПОДКЛАДОЧНОЙ ТКАНИ

1. Правая подкладка спинки - 1 деталь,
2. Левая подкладка спинки - 1 деталь,
3. Подкладка переда - 2 детали,
4. Подкладка кармана - 2 детали.

[ЗДЕСЬ ВЫ МОЖЕТЕ ОЗНАКОМИТЬСЯ С ПРАВИЛАМИ РАСКРОЯ](#)



- Продублировать полностью детали переда, подборта, обтачки спинки, подзора и рамок кармана. Приклеить детали из дублирина на припуски на подгиб нижнего среза деталей бочка и спинки, на припуски деталей шлицы среднего шва спинки с заходом за линию сгиба на 5 мм. Приклеить детали из дублирина на срез горловины деталей спинки, на срезы проймы деталей спинки и бочка шириной 5 см. С изнаночной стороны переда продублировать участок по месту кармана - прямоугольник размером 16*6 см (долевую нить расположить параллельно входу в карман). Внешние срезы дублирующих деталей оформить волнообразной линией или вырезать зигзагообразными ножницами. Проложить косую клеевую кромку по срезам проймы переда, спинки, бочка и по срезам горловины переда и спинки. Проложить долевую клеевую кромку по линии перегиба нижнего припуска деталей спинки, переда и бочка, а также по срезу борта детали переда.



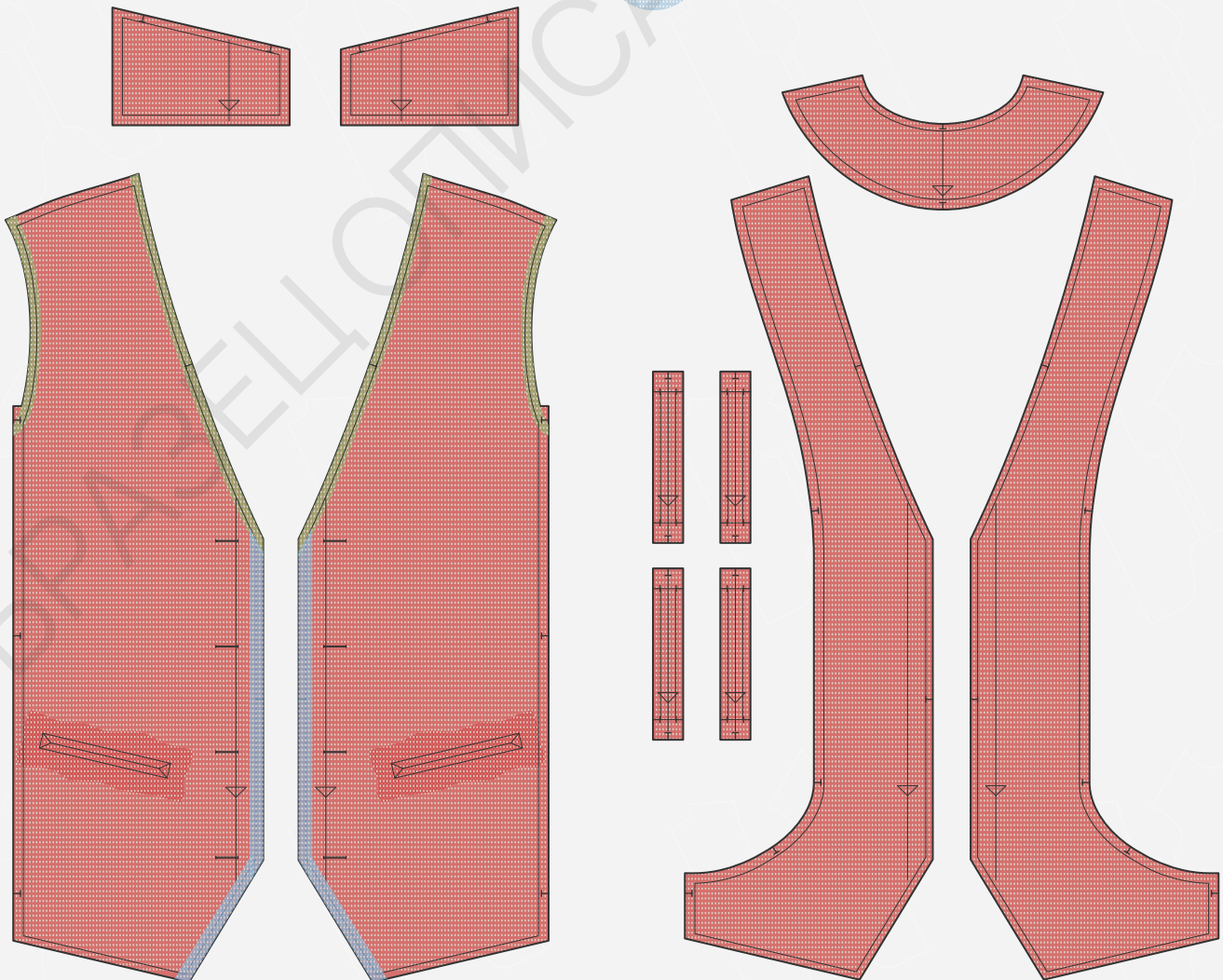
Дублирин средней плотности



Клеевая косая кромка (ширина 1 см)



Клеевая долевая кромка (ширина 1,5 см)





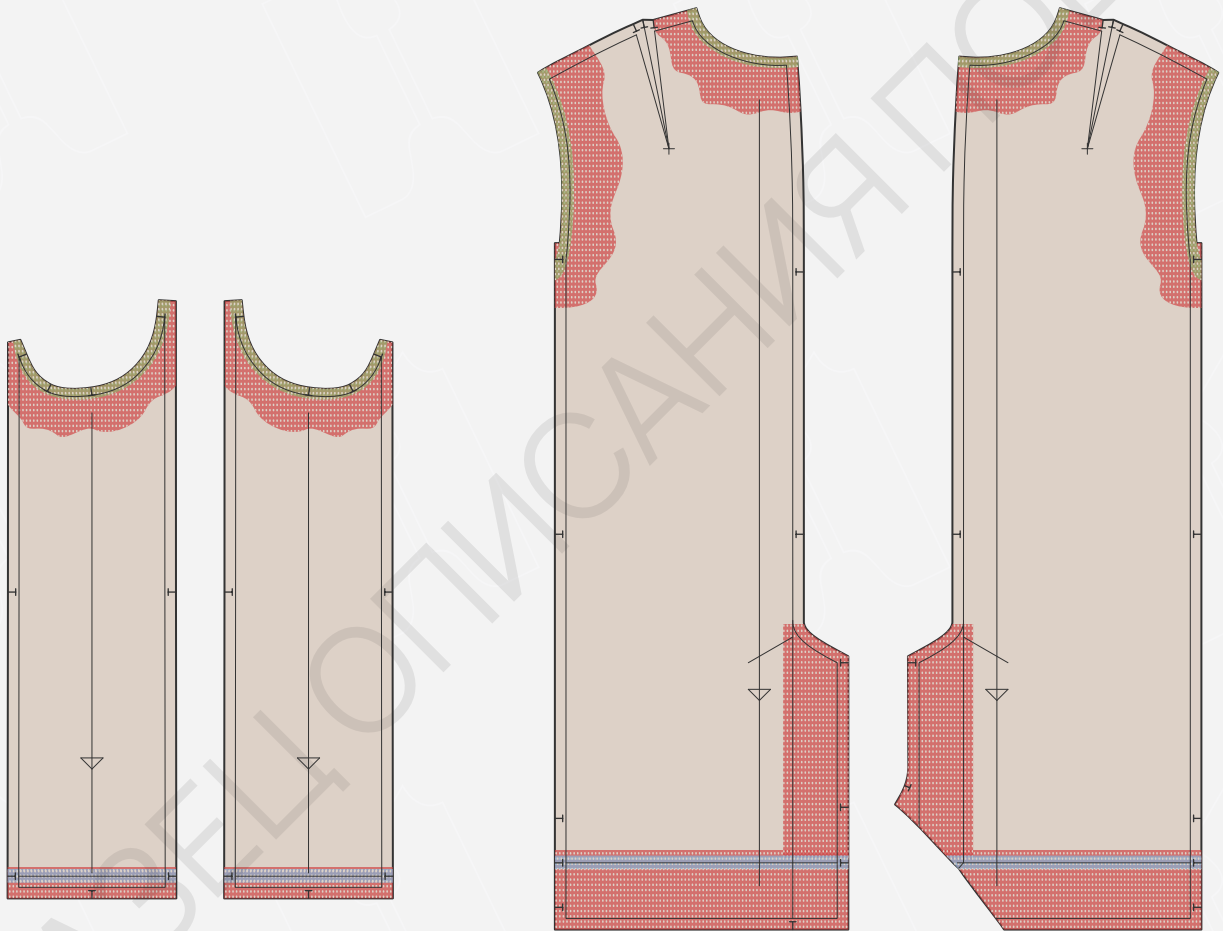
Дублирин средней плотности



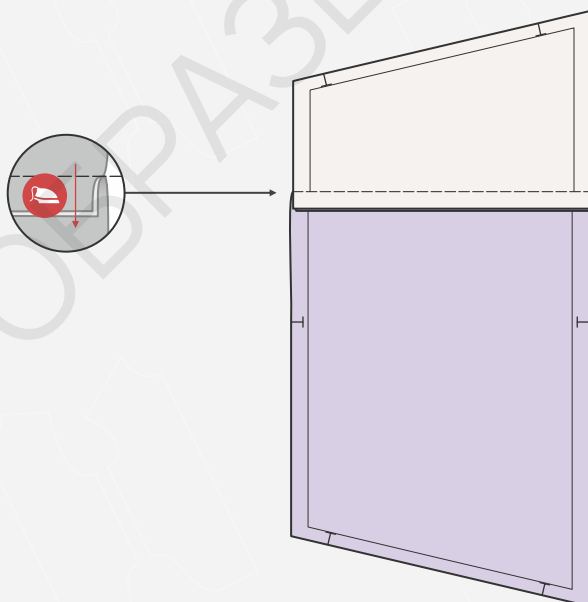
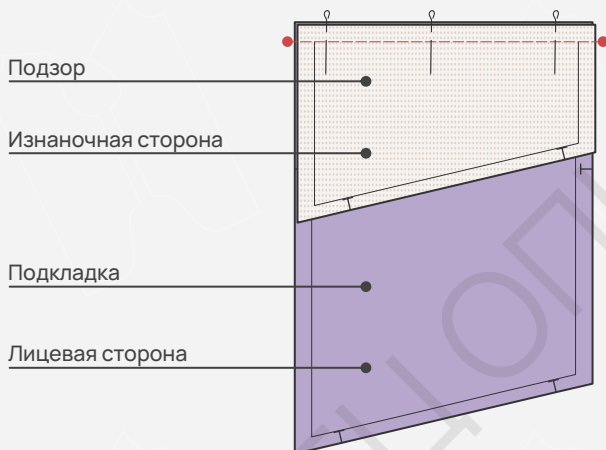
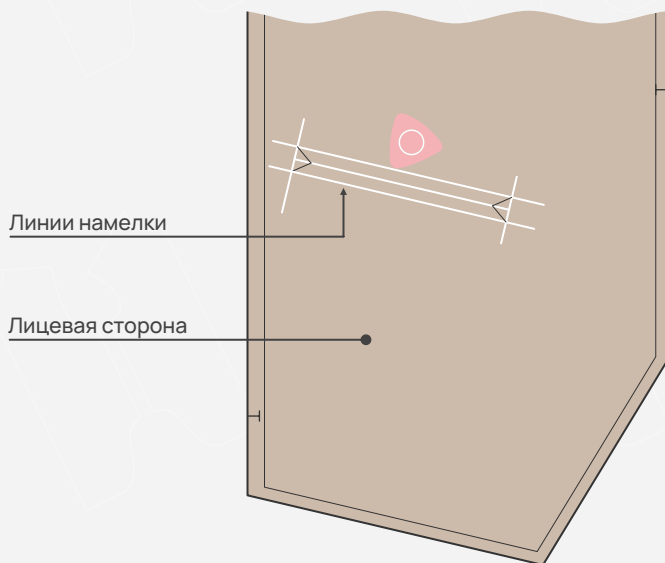
Клеевая косая кромка (ширина 1 см)



Клеевая долевая кромка (ширина 1,5 см)



ОБРАБОТКА КАРМАНА



1. Тонко заточенным мелом на лицевой стороне детали переда, ориентируясь на лекало, наметить линии прорезного кармана (контур и линию разреза).

2. Притачать подзор к внешней части подкладки кармана. Сложить детали лицевыми сторонами внутрь, совместить рассечки. Проложить строчку на расстоянии 1 см от срезов.

Важно! В процессе пошива изделия в начале и в конце строчки необходимо ставить закрепки длиной 5-7 мм. На схемах закрепки обозначены красной точкой.

3. Заутюжить припуски шва в сторону подкладки.