



Helper Sew

ОБРАЗЕЦ ОПИСАНИЯ ПОШИВА

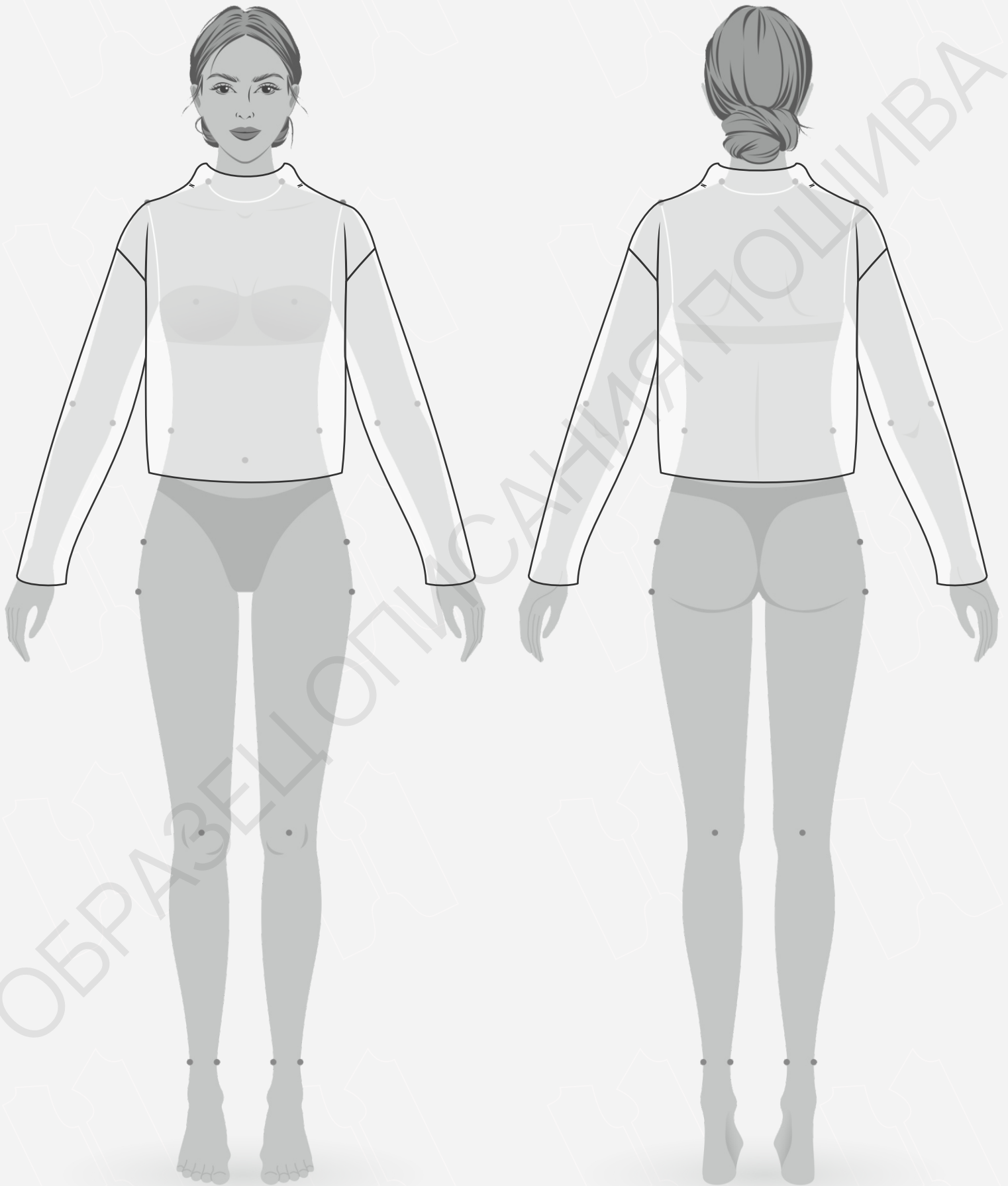
# ОПИСАНИЕ ПОШИВА СВИТЕРА BANKS

#HELPERSEW\_BANKS

КЛИКНИТЕ НА НАЗВАНИЕ ГЛАВЫ ДЛЯ БЫСТРОГО ПРЕХОДА



- 3 ТЕХНИЧЕСКИЙ РИСУНОК**
- 4 ОПИСАНИЕ И ХАРАКТЕРИСТИКИ ИЗДЕЛИЯ**
- 5 ПАРАМЕТРЫ ИЗДЕЛИЯ И МОДЕЛИ**
- 6 ЧТО НУЖНО ДЛЯ ПОШИВА**
- 7 РАСКЛАДКА ДЕТАЛЕЙ КРОЯ**
- 8 ПОШАГОВАЯ ТЕХНОЛОГИЯ ПОШИВА ▼**
  - 8 ОБРАБОТКА ПЛЕЧЕВЫХ ШВОВ
  - 9 ОБРАБОТКА ГОРЛОВИНЫ
  - 10 ОБРАБОТКА РУКАВОВ
  - 11 ОБРАБОТКА БОКОВЫХ ШВОВ И ШВОВ РУКАВА
  - 12 ОБРАБОТКА НИЗА РУКАВА
  - 14 ОБРАБОТКА НИЗА ИЗДЕЛИЯ
- 15 УСЛОВНЫЕ ОБОЗНАЧЕНИЯ**
- 16 ПОЛОЖЕНИЕ ОБ АВТОРСКОМ ПРАВЕ. КОНТАКТЫ.**



- **ОПИСАНИЕ МОДЕЛИ**

Свитер прямого силуэта с втачным, спущенным рукавом. Горловина с цельнокроенным воротником-стойкой. Рукав одношовный, длинный, с умеренным заужением к низу. Срезы горловины и низ рукавов в подгибку с открытым срезом, зафиксированные закрепками.

Низ изделия с широкой подгибкой, обработан на плоскошовной машине.

Свитер сшит из плотного вязаного трикотажа, состав шерсть 80%, вискоза 20%, плотность 300 гр/м<sup>2</sup>.

- **ПРИБАВКИ НА СВОБОДУ ОБЛЕГАНИЯ**

- к обхвату груди 26 см
- к обхвату талии 35 см
- к обхвату плеча 12,5 см

- **ДЛИНЫ И ШИРИНЫ ИЗДЕЛИЯ**

**Длина изделия посередине спинки с учётом стойки**

- для роста 152 см - 49 см
- для роста 158 см - 50,1 см
- для роста 164 см - 51,2 см
- для роста 170 см - 52,3 см
- для роста 176 см - 53,4 см
- для роста 182 см - 54,5 см

**Длина плечевого шва с учетом стойки**

- для роста 152 см - 21 см
- для роста 158 см - 21,2 см
- для роста 164 см - 21,5 см
- для роста 170 см - 21,7 см
- для роста 176 см - 22 см
- для роста 182 см - 22,2 см

**Длина рукава**

- для роста 152 см - 42 см
- для роста 158 см - 44,2 см
- для роста 164 см - 46,5 см
- для роста 170 см - 48,7 см
- для роста 176 см - 51 см
- для роста 182 см - 53,2 см

• ПАРАМЕТРЫ МОДЕЛИ (СМ)

	РОСТ	ОБХВАТ ГРУДИ	ОБХВАТ ТАЛИИ	ОБХВАТ БЁДЕР
	178	84	61	91

• ПАРАМЕТРЫ ИЗДЕЛИЯ

ОБХВАТ ГРУДИ (СМ) - 84

РОСТ (СМ) - 176



- **ЧТО НУЖНО ДЛЯ ПОШИВА**

Выкройка, трикотажное полотно, нитки (5 катушек), прямострочная швейная машина, плоскошовная швейная машина, оверлок, утюг с паром.

Для пошива подойдут различные виды трикотажных полотен мягкие, фактурные, пластичные: вязанный трикотаж, футер трехниточный петельный или с начесом, джерси.

По составу материал может быть из натуральных (шерсть), синтетических (полиэстер, акрил) или смешанных волокон (шерсть и вискоза, ангора и полиэстер).

Плотность трикотажа 250 - 420 гр/м<sup>2</sup>.

- **РАСХОД ТРИКОТАЖА ПРИ ШИРИНЕ 140 - 180 СМ**

- для роста от 152 до 158 см - 130 см

- для роста от 164 до 170 см - 135 см

- для роста от 176 до 182 см - 140 см

- **ПОДГОТОВКА ТРИКОТАЖА К РАСКРОЮ**

Трикотаж необходимо продекатировать при помощи утюга с паром.

[КАК НАПЕЧАТАТЬ И СКЛЕИТЬ ВЫКРОЙКУ](#)

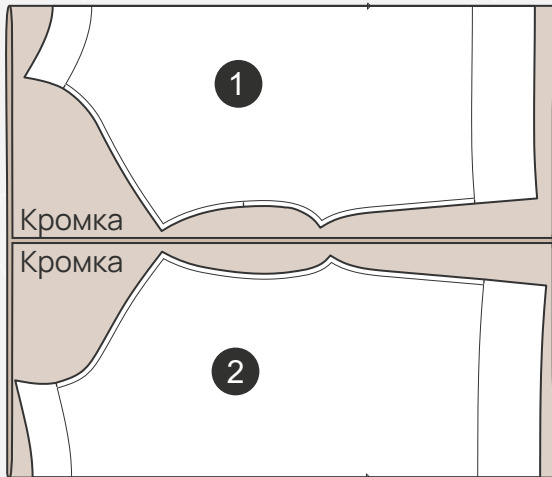
[КАК ПОДГОТОВИТЬ ВЫКРОЙКИ К РАСКРОЮ](#)

[ПРАВИЛА РАСКРОЯ](#)



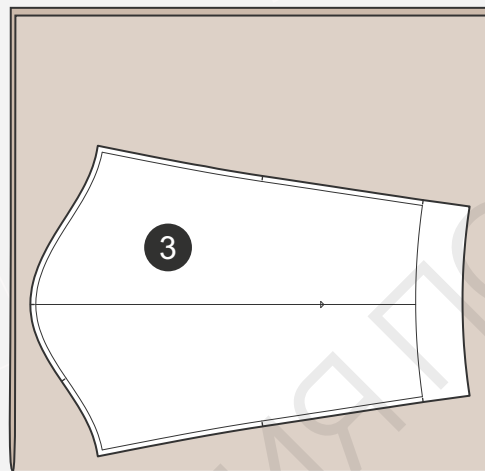
- РАСКЛАДКА ДЕТАЛЕЙ КРОЯ ПРИ ШИРИНЕ ТРИКОТАЖА 140-180 CM

Сгиб



Сгиб

Кромка



Сгиб

## СПЕЦИФИКАЦИЯ ДЕТАЛЕЙ КРОЯ

1. Перед - 1 деталь со сгибом,
2. Спинка - 1 деталь со сгибом,
3. Рукав - 2 детали.

**Важно!** Сначала раскроить детали переда и спинки, затем сложить оставшееся трикотажное полотно пополам и раскроить детали рукавов.

[ЗДЕСЬ ВЫ МОЖЕТЕ ОЗНАКОМИТЬСЯ С ПРАВИЛАМИ РАСКРОЯ](#)

